

## 4 母 子 保 健 对 策

## 4 母子保健対策

### (1) 妊産婦健康診査

#### (1-1) 妊婦一般健康診査受診一覧（医療機関委託分）

表1 妊婦一般健康診査受診一覧

(平成26年度)

区分	1回	2回	3回	4回	5回	6回	7回	8回	9回	10回	11回	12回	13回	14回	
	人	人	人	人	人	人	人	人	人	人	人	人	人	人	
受診人員	管内	2,355	2,118	2,241	2,248	2,189	2,199	2,114	2,188	2,082	2,109	2,029	1,918	1,599	1,043
	かほく市	243	230	237	251	243	241	242	245	243	235	219	201	161	99
	白山市	879	820	843	838	819	819	768	805	779	822	796	770	644	422
	野々市市	706	583	674	672	658	662	634	658	610	599	571	543	454	303
	津幡町	328	301	294	287	274	286	277	289	267	274	260	226	188	125
	内灘町	199	184	193	200	195	191	193	191	183	179	183	178	152	94
(再掲) 県外医療機関	管内	21	24	16	17	14	18	20	32	51	114	124	118	107	72
	かほく市	3	3	5	5	3	4	3	4	9	18	20	17	16	8
	白山市	9	7	4	2	3	3	4	9	16	33	36	36	32	23
	野々市市	3	8	1	2	2	4	3	9	18	46	51	50	43	31
	津幡町	6	6	6	8	6	7	10	10	5	10	9	9	9	6
	内灘町									3	7	8	6	7	4
(再掲) 助産所	管内		15	16	19		21	21		21			18	19	14
	かほく市														
	白山市		10	11	14		17	17		17			14	17	12
	野々市市		4	4	5		3	3		3			4	2	2
	津幡町		1	1	0										
	内灘町						1	1		1					

注) 上記表中の「受診人員」は、表2・表3の受診人員と同数になるとは限らない。

(1-2) 妊婦一般健康診査受診状況

表2 妊婦一般健康診査受診状況 (医療機関委託1回目:前期) 1/4

(平成26年度)

区 分	受診人員 人	喫煙					飲酒					治療中の病気			心配事の有無			体重の増減 (妊娠前との比較)								
		父母とも喫煙あり	父のみ喫煙	母のみ喫煙	父母ともなし	未記入	なし	あり	未記入				なし	あり	未記入	あ る	な い	未 記 入	-5Kg 以上の 減	-5Kg 未満の 減	0~5Kg 未満の 増	5~10Kg 未満の 増	10Kg 以上の 増	未 記 入		
									毎日	週一回以上	その他	未記入														
妊娠 15週	管内	2,295	51	884	19	1,318	23	2,248	43	7	12	20	4	4	2,164	121	10	267	1,969	59	44	926	1,288	35	0	2
	かほく市	240	5	92	4	135	4	235	3			2	1	2	227	10	3	37	191	12	13	77	146	2		2
	白山市	856	26	327	5	491	7	839	16	5	3	7	1	1	815	41		88	758	10	13	344	483	16		
	野々市市	701	13	257	7	417	7	683	18	2	6	9	1		648	49	4	87	595	19	12	298	376	15		
	津幡町	306	5	132	1	167	1	303	3			3			293	13		41	257	8	5	131	169	1		
	内灘町	192	2	76	2	108	4	188	3			2	1	1	181	8	3	14	168	10	1	76	114	1		
16週 19週	管内	15	0	10	1	4	0	15	0	0	0	0	0	0	15	0	0	0	15	0	0	3	12	0	0	0
	かほく市	1		1				1							1				1				1			
	白山市	8		5		3		8							8				8			2	6			
	野々市市	2			1	1		2							2				2				2			
	津幡町	2		2				2							2				2				2			
	内灘町	2		2				2							2				2			1	1			
20 23週	管内	8	0	3	0	5	0	7	0	0	0	0	0	1	6	2	0	3	4	1	0	0	6	1	1	0
	かほく市	2		1		1		2							1	1		1	1				2			
	白山市	2		1		1		2							2			1	1				1	1		
	野々市市	2				2		1					1		2			1	1	1			1		1	
	津幡町	1				1		1							1	1		1					1			
	内灘町	1		1				1							1			1					1			
24週以降	管内	9	0	1	0	7	1	8	1	0	0	1	0	0	9	0	0	2	7	0	0	0	2	3	4	0
	かほく市																									
	白山市	4		1		2	1	4							4			2	2				1	2	1	
	野々市市	1				1		1	1			1			1				1				1			
	津幡町	4				4		4							4				4					1	3	
	内灘町																									
未記入	管内	0	0	0	0	0	0	0	0	0	0	0	0	0	0	0	0	0	0	0	0	0	0	0	0	0
	かほく市																									
	白山市																									
	野々市市																									
	津幡町																									
	内灘町																									
計	2,327	51	898	20	1,334	24	2,278	44	7	12	21	4	5	2,194	123	10	272	1,995	60	44	929	1,308	39	5	2	

表2 妊婦一般健康診査受診状況 (医療機関委託1回目:前期) 2/4

(平成26年度)

区 分	血圧					尿検査						血色素g/dl						血糖検査					浮 腫			
	大139 小 89 mmHg 以下	大 140~159 小 90~99 mmHg	大160 小100 mmHg 以上	未 記 入	蛋白			糖			10.0 未満	10.0~ 11 未満	10.5~ 11.0 未満	11.0~ 12.0 未満	12.0 以上	未 実 施 者	未 記 入	異 常 な し	要 経 過 観 察	要 精 検	未 実 施 者	未 記 入	-	+	未 記 入	
					- ±	+ 以上	未 記 入	- 以上	± 以上	未 記 入																人
妊 娠 1 5 週	管 内	2,275	19	0	1	2,139	153	3	2,167	124	4	39	31	67	546	1,610	0	2	2,177	65	48	4	1	2,283	8	4
	かほく市	237	2		1	225	15		227	13		2	3	5	53	177			221	11	7		1	239	1	
	白山市	850	6			788	65	3	813	39	4	19	13	24	211	589			823	5	24	4		854	2	
	野々市市	699	2			661	40		662	39		9	8	23	177	482		2	677	20	4			696	2	3
	津幡町	301	5			290	16		284	22		5	3	13	60	225			272	28	6			302	3	1
	内灘町	188	4			175	17		181	11		4	4	2	45	137			184	1	7			192		
1 6 週 ~ 1 9 週	管 内	14		1		13	2		13	2			2		8	5			15					15		
	かほく市	1				1			1							1			1					1		
	白山市	8				8			7	1			2		5	1			8					8		
	野々市市	2				1	1		2						1	1			2					2		
	津幡町	1		1		1	1		1	1						2			2					2		
	内灘町	2				2			2						2				2					2		
2 0 週 ~ 2 3 週	管 内	8				8			8				1		4	3			8					7	1	
	かほく市	2				2			2						2				2					1	1	
	白山市	2				2			2						1	1			2					2		
	野々市市	2				2			2				1		1				2					2		
	津幡町	1				1			1							1			1					1		
	内灘町	1				1			1							1			1					1		
2 4 週 以 降	管 内	9				8	1		8	1		1	1	1	3	3			8	1				9		
	かほく市																									
	白山市	4				3	1		4			1	1			2			4					4		
	野々市市	1				1			1						1				1					1		
	津幡町	4				4			3	1				1	2	1			3	1				4		
	内灘町																									
未 記 入	管 内																									
	かほく市																									
	白山市																									
	野々市市																									
	津幡町																									
	内灘町																									
計	2,306	19	1	1	2,168	156	3	2,196	127	4	40	35	68	561	1,621	0	2	2,208	66	48	4	1	2,314	9	4	

表2 妊婦一般健康診査受診状況 (医療機関委託1回目:前期) 3/4

(平成26年度)

区分	HBs抗原検査						HCV抗体検査				梅毒血清反応検査				HIV抗体検査				HTLV-1抗体検査				判定					
	実施者内訳						陰性	陽性	未実施者	未記入	陰性	陽性	未実施者	未記入	陰性	要精検	未実施者	未記入	陰性	要精検	未実施者	未記入	異常なし	異常あり			未記入	
	陰性	陽性	Hbs抗原検査		未実施者	未記入																		要経過観察	要精密検査	要治療・治療中		
			受診	未受診																								
人	人	人	人	人	人	人	人	人	人	人	人	人	人	人	人	人	人	人	人	人	人	人	人	人	人	人		
妊娠15週	管内	2,288	7	4	2	0	0	2,292	3	0	0	2,293	1	0	1	2,293	1	1	0	2,284	8	3	0	1,930	271	16	78	0
	かほく市	239	1					240				239			1	240				240				203	21	3	13	
	白山市	853	3	2	1			854	2			856				854	1	1		851	2	3		698	124	5	29	
	野々市市	699	2	1	1			700	1			700	1			701				697	4			610	74	4	13	
	津幡町	306						306				306				306				305	1			245	42	4	15	
	内灘町	191	1	1				192				192				192				191	1			174	10		8	
16週～19週	管内	15						15				15				15				15				13	1		1	
	かほく市	1						1				1				1				1				1				
	白山市	8						8				8				8				8				8				
	野々市市	2						2				2				2				2				1	1			
	津幡町	2						2				2				2				2				1			1	
	内灘町	2						2				2				2				2				2				
20～23週	管内	8						8				8				8				8				7			1	
	かほく市	2						2				2				2				2				1			1	
	白山市	2						2				2				2				2				2				
	野々市市	2						2				2				2				2				2				
	津幡町	1						1				1				1				1				1				
	内灘町	1						1				1				1				1				1				
24週以降	管内	9						9				9				9				9				5	2		2	
	かほく市																											
	白山市	4						4				4				4				4				1	1		2	
	野々市市	1						1				1				1				1				1				
	津幡町	4						4				4				4				4				3	1			
	内灘町																											
未記入	管内																											
	かほく市																											
	白山市																											
	野々市市																											
	津幡町																											
	内灘町																											
計	2,320	7	4	2	0	0	2,324	3	0	0	2,325	1	0	1	2,325	1	1	0	2,316	8	3	0	1,955	274	16	82	0	

表2 妊婦一般健康診査受診状況 (医療機関委託1回目:前期) 4/4

(平成26年度)

区 分	異常ありの疾患内訳														市町への連絡事項											
	妊娠高血圧症候群				貧血	糖尿病	妊娠悪阻	出血				その他	未記入	医療機関委託妊婦教室				訪問指導の希望			入院等 あり	その他	未記入			
	人	人	人	人				人	人	人	人			人	人	人	人	人	人	人				人	人	人
					高血圧	蛋白尿	未記入					切迫流産	切迫早産								前置胎盤	未記入	受講済			
妊婦15週	管内	134	4	130	0	53	126	21	34	33	0	1	0	36	4	11	1,158	932	194	2,127	2	166	0	0	0	
	かほく市	2		2		5	22	3	5	5				2		1	85	107	47	195		45				
	白山市	84	1	83		16	31	11	17	16		1		18	3	4	413	415	24	844		12				
	野々市市	40	2	38		13	28		9	9				6	1	5	457	214	25	678	2	21				
	津幡町	6	1	5		15	36	5	2	2				7			102	139	65	251		55				
	内灘町	2		2		4	9	2	1	1				3		1	101	57	33	159		33				
16週～19週	管内	2		2													4	9	2	13		2				
	かほく市																	1		1						
	白山市																2	5	1	7		1				
	野々市市	1		1													1	1		2						
	津幡町	1		1														1	1	1		1				
	内灘町																1	1		2						
20～23週	管内	1	1														5	1	2	6	1	1				
	かほく市	1	1														1		1	1	1					
	白山市																1	1		2						
	野々市市																2			2						
	津幡町																		1			1				
	内灘町																1			1						
24週以降	管内					1	1		2		2			1				7	2	8		1				
	かほく市																									
	白山市					1			2		2			1				4		4						
	野々市市																	1		1						
	津幡町						1											2	2	3		1				
	内灘町																									
未記入	管内																									
	かほく市																									
	白山市																									
	野々市市																									
	津幡町																									
	内灘町																									
計		137	5	132	0	54	127	21	36	33	2	1	0	37	4	11	1,167	949	200	2,154	3	170	0	0	0	

表3 妊婦一般健康診査受診状況（医療機関委託8回目：後期） 1/4

（平成26年度）

区分	受診人員	喫煙					飲酒						治療中の病気			心配事の有無			体重の増減（妊娠前との比較）							
		父母とも喫煙あり	父のみ喫煙	母のみ喫煙	父母ともなし	未記入	なし	あり	飲酒				なし	あり	未記入	ある	ない	未記入	-5Kg以上の減	-5Kg未満の減	0~5Kg未満の増	5~10Kg未満の増	10Kg以上の増	未記入		
									毎日	週1回以上	その他	未記入														
人	人	人	人	人	人	人	人	人	人	人	人	人	人	人	人	人	人	人	人	人	人	人	人	人		
妊娠 29週	管内	135	2	40		91	2	131	2			2	2	126	6	3	8	120	7		8	31	77	19		
	かほく市	20	1	7		11	1	19				1	1	19		1	1	18	1		1	4	13	2		
	白山市	43		14		28	1	41	1			1	1	41	1	1	3	38	2		2	10	26	5		
	野々市市	48		10		38		47	1					45	2	1	3	42	3		5	12	23	8		
	津幡町	9		3		6		9						8	1			8	1			2	6	1		
	内灘町	15	1	6		8		15						13	2		1	14				3	9	3		
30週 31週未満	管内	1,703	29	628	8	961	77	1,637	13	2	3	7	1	53	1,542	70	91	145	1,424	134	2	25	257	1,092	326	1
	かほく市	182	4	72	2	91	13	175						7	157	8	17	21	136	25		6	28	115	33	
	白山市	649	11	243	2	363	30	621	6	1		5		22	599	25	25	67	541	41		7	86	417	139	
	野々市市	522	8	196	2	302	14	510	1			1		11	479	22	21	35	458	29	2	7	84	333	96	
	津幡町	202	4	67	1	121	9	193	4	1	2		1	5	176	11	15	15	167	20		3	31	128	40	
	内灘町	148	2	50	1	84	11	138	2		1	1		8	131	4	13	7	122	19		2	28	99	18	1
32週以降	管内	338	4	131	1	190	12	327	3	0	1	1	1	8	314	12	12	27	287	24	0	0	34	186	118	0
	かほく市	43		24	1	16	2	42						1	37	2	4	2	37	4			6	25	12	
	白山市	104		38		62	4	99	1				1	4	96	4	4	9	88	7			11	55	38	
	野々市市	88	2	28		57	1	85	2		1	1		1	82	5	1	8	76	4			8	47	33	
	津幡町	72	1	29		39	3	71						1	70		2	4	63	5			6	39	27	
	内灘町	31	1	12		16	2	30						1	29	1	1	4	23	4			3	20	8	
未記入	管内																									
	かほく市																									
	白山市																									
	野々市市																									
	津幡町																									
	内灘町																									
	計	2,176	35	799	9	1,242	91	2,095	18	2	4	10	2	63	1,982	88	106	180	1,831	165	2	33	322	1,355	463	1

表3 妊婦一般健康診査受診状況（医療機関委託8回目：後期） 2/4

（平成26年度）

区分	血圧				尿検査						血色素g/dl						血糖検査					HbA1c検査								
	大139 小89 mmHg 以下	大 140~159 小 90~99 mmHg	大160 小100 mmHg 以上	未 記入	蛋白			糖			10.0 未満	10.0~ 10.5 未満	10.5~ 11.0 未満	11.0~ 12.0 未満	12.0 以上	未 実 施 者	未 記 入	異 常 な し	要 経 過 観 察	未 実 施 者	要 精 査	未 記 入	5.6 未満	5.6~ 5.9 未満	5.9~ 6.5 未満	6.5 以上	未 実 施 者	未 記 入		
					- ±	+ 以上	未 記 入	- 以上	± 以上	未 記 入																			人	人
妊娠 29週	管内	134	1			128	7		121	14		26	16	22	52	17	2		127	3	2	3		120	8			1	6	
	かほく市	20				20			18	2		4	2	6	5	3			19			1		17	2				1	
	白山市	42	1			39	4		39	4		11	5	5	19	2	1		40		2	1		42					1	
	野々市市	48				46	2		42	6		5	6	8	20	8	1		46	1		1		38	6			1	3	
	津幡町	9				8	1		7	2		1	1	1	2	4			9					8					1	
	内灘町	15				15			15			5	2	2	6				13	2				15						
30週 31週未満	管内	1,693	10	0	0	1,510	192	1	1,521	181	1	316	295	329	529	220	14	0	1,598	36	53	16	0	1,516	133	22	5	27	0	
	かほく市	182				156	26		165	17		32	27	38	59	22	4		165	1	12	4		157	15	4			6	
	白山市	646	3			563	85	1	571	77	1	118	114	121	205	88	3		609	2	33	5		595	41	6	1		6	
	野々市市	521	1			479	43		469	53		102	83	107	153	75	2		504	13	2	3		471	36	5	4		6	
	津幡町	196	6			184	18		182	20		33	36	29	72	27	5		187	9	3	3		170	21	5			6	
	内灘町	148				128	20		134	14		31	35	34	40	8			133	11	3	1		123	20	2			3	
32週以降	管内	336	2	0	0	311	27	0	306	32	0	55	69	60	104	44	6	0	305	20	6	7	0	282	41	6	0	9	0	
	かほく市	42	1			42	1		38	5		12	7	7	10	6	1		39	1	2	1		36	6				1	
	白山市	103	1			94	10		94	10		12	25	15	35	14	3		98	1	2	3		93	5	1			5	
	野々市市	88				81	7		83	5		18	19	17	26	6	2		82	3		3		70	14	1			3	
	津幡町	72				66	6		61	11		9	9	15	27	12			58	13	1			55	14	3				
	内灘町	31				28	3		30	1		4	9	6	6	6			28	2	1			28	2	1				
未記入	管内																													
	かほく市																													
	白山市																													
	野々市市																													
	津幡町																													
	内灘町																													
計	2,163	13	0	0	1,949	226	1	1,948	227	1	397	380	411	685	281	22	0	2,030	59	61	26	0	1,918	182	28	6	42	0		



表3 妊婦一般健康診査受診状況 (医療機関委託8回目:後期) 3/4

(平成26年度)

区分	浮腫			超音波検査					判定					異常ありの疾患内訳					出血									
	-	+	未記入	実施者	実施者内訳		未実施者	未記入	異常なし	異常あり			未記入	妊娠高血圧症候群			貧血	糖尿病	妊娠悪阻	切迫流産	切迫早産	前置胎盤	未記入	その他	未記入			
					異常なし	異常あり				要経過観察	要精密検査	要治療・治療中		高血圧	蛋白尿	未記入												
人	人	人	人	人	人	人	人	人	人	人	人	人	人	人	人	人	人	人	人	人	人	人	人	人				
妊娠 29週	管内	126	8	1	135	128	7		102	15		18		5		5		18	4		11			10	1	1	5	
	かほく市	19		1	20	19	1		15	2		3					4			1				1	1			
	白山市	39	4		43	39	4		26	10		7		5		5		7	3		6		6				3	
	野々市市	46	2		48	46	2		42	3		3					3	1		2		2					2	
	津幡町	7	2		9	9			7			2					1			1		1						
	内灘町	15			15	15			12			3					3			1		1						
30週 31週未満	管内	1,624	77	2	1,701	1,627	74	2	0	1,042	221	5	435	0	133	1	132	0	399	82	1	160	2	157	3	8	86	2
	かほく市	168	13	1	181	179	2	1		112	19		51		2		2		50	14		20	1	20	1	8	1	
	白山市	630	19		649	593	56			390	99	3	157		79		79		153	27	1	59	1	58			40	
	野々市市	494	28		521	506	15	1		333	72	1	116		43		43		93	17		53		52	1		32	
	津幡町	190	12		202	201	1			112	23	1	66		8	1	7		58	14		22		21	1		11	1
	内灘町	142	5	1	148	148				95	8		45		1		1		45	10		6		6			2	1
32週以降	管内	318	20	0	337	326	11	1	0	199	63	1	75	0	29	2	27	0	80	28	0	30	0	29	1	2	18	0
	かほく市	41	2		43	41	2			19	7	1	16		1		1		16	3		7		6	1	2	1	
	白山市	103	1		104	99	5			69	21		14		11	1	10		19	5		2		2			5	
	野々市市	78	10		87	83	4	1		70	6		12		7		7		10	1		5		5			4	
	津幡町	66	6		72	72				30	22		20		8	1	7		21	15		8		8			5	
	内灘町	30	1		31	31				11	7		13		2		2		14	4		8		8			3	
未記入	管内																											
	かほく市																											
	白山市																											
	野々市市																											
	津幡町																											
	内灘町																											
計	2,068	105	3	2,173	2,081	92	3	0	1,343	299	6	528	0	167	3	164	0	497	114	1	201	2	196	5	11	109	2	

表3 妊婦一般健康診査受診状況（医療機関委託8回目：後期） 4/4 （平成26年度）

区分		市町への連絡事項									
		医療機関委託妊婦教室				訪問指導の希望			入院等	その他	未記入
		受講済	受講予定	受講なし	未記入	なし	あり	未記入	あり		
人	人	人	人	人	人	人	人	人	人	人	
妊娠 29週	管内	21	79	26	9	127		8			
	かほく市	1	10	6	3	17		3			
	白山市	10	24	8	1	42		1			
	野々市市	9	28	7	4	45		3			
	津幡町	1	6	2		9					
	内灘町		11	3	1	14		1			
30週 31週未満	管内	326	720	515	142	1,567	2	134	0	0	0
	かほく市	2	72	68	40	141		41			
	白山市	151	245	236	17	639		10			
	野々市市	154	257	101	10	513	1	8			
	津幡町	12	67	77	46	157	1	44			
	内灘町	7	79	33	29	117		31			
32週以降	管内	32	104	149	53	309	0	29	1	1	0
	かほく市	3	5	24	11	38		5		1	
	白山市	18	41	37	8	100		4			
	野々市市	9	50	23	6	83		5	1		
	津幡町		3	45	24	60		12			
	内灘町	2	5	20	4	28		3			
未記入	管内										
	かほく市										
	白山市										
	野々市市										
	津幡町										
	内灘町										
	計	379	903	690	204	2,003	2	171	1	1	0

(1-3) 産婦一般健康診査受診状況

表4 産婦一般健康診査受診状況（医療機関委託分） 1/3

(平成26年度)

区分	受診人員 人	分娩の異常			分娩様式			体重の増減（妊娠前との比較）						血圧				尿検査						
		異常なし 人	異常あり 人	未記入 人	経膈分娩 人	帝王切開 人	未記入 人	-5Kg以上の減 人	-5Kg未満の減 人	0~5Kg未満の増 人	5~10Kg未満の増 人	10Kg以上の増 人	未記入 人	大139小89mmHg以下 人	大140~159小90~99mmHg 人	大160小100mmHg以上 人	未記入 人	蛋白			糖			
																		- ± 人	+ 以上 人	未記入 人	- 以上 人	± 以上 人	未記入 人	
産後30日以下	管内	758	645	109	4	616	141	1	11	75	412	233	26	1	730	21	7	0	733	25		755	2	1
	かほく市	85	76	7	2	70	15		1	14	48	20	2		78	5	2		80	5		85		
	白山市	315	261	53	1	255	59	1	2	22	162	117	12		305	9	1		309	6		313	1	1
	野々市市	229	195	33	1	189	40		5	26	124	69	5		226	2	1		220	9		229		
	津幡町	86	78	8		67	19		2	7	54	16	6	1	78	5	3		82	4		86		
内灘町	43	35	8		35	8		1	6	24	11	1		43				42	1		42	1		
31~50日未満	管内	1,364	1,214	145	5	1,102	259	3	18	145	766	394	37	4	1,333	29	2	0	1,315	48	1	1,362	1	1
	かほく市	162	146	15	1	126	35	1	3	17	81	55	6		150	11	1		153	8	1	161		1
	白山市	484	428	56		399	84	1	6	43	269	150	14	2	474	10			466	18		483	1	
	野々市市	383	334	49		307	75	1	2	42	216	113	10		380	2	1		372	11		383		
	津幡町	185	165	16	4	152	33		4	23	112	42	3	1	182	3			177	8		185		
内灘町	150	141	9		118	32		3	20	88	34	4	1	147	3			147	3		150			
産後50日以上	管内	3	1	2		2	1			1	2				3				3			3		
	かほく市																							
	白山市																							
	野々市市	2	1	1		1	1			1	1				2				2			2		
	津幡町																							
内灘町	1		1		1					1				1				1			1			
未記入	管内																							
	かほく市																							
	白山市																							
	野々市市																							
	津幡町																							
内灘町																								
計	2,125	1,860	256	9	1,720	401	4	29	221	1,180	627	63	5	2,066	50	9	0	2,051	73	1	2,120	3	2	

表4 産婦一般健康診査受診状況（医療機関委託分） 2/3

（平成26年度）

区分	血色素g/dl							浮腫			EPDS実施状況			判定				
	10.0未満	10.0～10.5未満	10.5～11.0未満	11.0～12.0未満	12.0以上	未記入	-	+	未記入	未実施者	実施者	9点以下	異常なし	異常あり			未記入	
														要経過観察	要精密検査	要治療・治療中		
人	人	人	人	人	人	人	人	人	人	人	人	人	人	人	人	人	人	
産後30日以下	管内	41	14	39	237	417	10	751	3	4	2	756	72	696	49	1	12	
	かほく市	2	3	3	20	50	7	85			1	84	8	79	5		1	
	白山市	12	5	18	115	165		312	1	2	1	314	30	289	22		4	
	野々市市	13	5	15	81	112	3	227		2		229	23	208	17		4	
	津幡町	11		3	12	60		84	2			86	7	82	2	1	1	
	内灘町	3	1		9	30		43				43	4	38	3			2
3150日未満	管内	96	38	63	388	772	7	1,351	4	9	0	1,364	111	1,295	51	0	18	0
	かほく市	4	2	5	37	109	5	155	3	4		162	10	152	6		4	
	白山市	27	11	25	170	251		481	1	2		484	42	457	23		4	
	野々市市	46	19	27	98	191	2	381		2		383	28	357	16		10	
	津幡町	16	2	2	40	125		184		1		185	25	180	5			
	内灘町	3	4	4	43	96		150				150	6	149	1			
産後50日以上	管内				3			3				3	1	3				
	かほく市																	
	白山市																	
	野々市市				2			2				2	1	2				
	津幡町																	
	内灘町				1			1				1		1				
未記入	管内																	
	かほく市																	
	白山市																	
	野々市市																	
	津幡町																	
	内灘町																	
計	137	52	102	628	1,189	17	2,105	7	13	2	2,123	184	1,994	100	1	30	0	

表4 産婦一般健康診査受診状況（医療機関委託分） 3/3

（平成26年度）

区 分	異常ありの疾患内訳												市町への連絡事項										
	妊娠高血圧症候群				貧血	糖尿病	出血				その他	未記入	訪問指導の希望			専門医療機関への紹介の有無			入院等	その他	未記入		
	人	人	人	人			子宮復古不全	その他	未記入	人			人	人	なし	あり	未記入	なし				あり	未記入
					なし	あり					未記入	なし							あり	未記入			
産後30日以下	管内	39	15	24		15		3	3				10		699	29	30	726	3	29	24	1	
	かほく市	5	3	2		1									71	3	11	73	1	11	3		
	白山市	13	4	9		9		1	1				4		298	13	4	313		2	2		
	野々市市	15	4	11		5		1	1				3		219	7	3	226	1	2	9	1	
	津幡町	4	3	1									1		71	4	11	73	1	12	6		
内灘町	2	1	1				1	1				2		40	2	1	41		2	4			
31~50日未満	管内	35	5	31	0	34	0	0	0	0	0	8	1	1,203	56	105	1,250	1	113	17	2	0	
	かほく市	5	3	3		4						1		130	4	28	132		30	2			
	白山市	19		19		10						3		452	19	13	476		8	1			
	野々市市	9	2	7		19						2		352	19	12	370		13	11	1		
	津幡町	1		1		1						2	1	144	9	32	148		37	1			
内灘町	1		1											125	5	20	124	1	25	2	1		
産後50日以上	管内													2	1		3						
	かほく市																						
	白山市																						
	野々市市													2			2						
	津幡町																						
内灘町														1		1							
未記入	管内																						
	かほく市																						
	白山市																						
	野々市市																						
	津幡町																						
内灘町																							
計	74	20	55	0	49	0	3	3	0	0	18	1	1,904	86	135	1,979	4	142	41	3	0		

(2) 妊婦歯科健康診査

表5 妊婦歯科健康診査

(平成26年度)

区 分	対象人員 人	受診人員 人	受診率 %	歯 の 状 況									歯科疾患の状況							全身疾患 人			
				現在歯数 本	う 歯		口腔清潔			歯牙沈着物			歯周疾患			不正咬合 延人	歯の形の異常 延人	歯数異常 延人	口腔粘膜疾患 延人		その他 延人		
					処置歯数 本	未処置歯数 本	よくできる 人	普通 人	悪い 人	不明 人	あり 人	なし 人	不明 人	歯肉炎 延人	歯槽膿漏 延人							妊娠性エプリス 延人	
妊婦・前期	管内	1,173	297	25.3	7,186	2,388	371	70	142	14	48	140	56	75	126	18	0	13	0	1	0	0	0
	かほく市																						
	白山市	438	200	45.7	5,741	2,016	341	62	123	14	0	140	56	0	114	17		12		1			
	野々市市	206	27	13.1	778	150	13	8	19		0			27	12	1		1					
	津幡町	331	22	6.6	638	215	15																
内灘町	198	48	24.2	29	7	2				48			48										
妊婦・後期	管内	971	184	18.9	5,207	1,712	197	36	50	6	0	69	36	0	51	7	0	3	0	1	0	1	0
	かほく市	240	44	18.3	1,234	332	8					14			7			1					
	白山市	400	92	23.0	2,617	938	152	36	50	6	0	55	36	0	44	7		2		1		1	
	野々市市																						
	津幡町	331	48	14.5	1,356	442	37																
内灘町																							
計	2,144	481	22.4	12,393	4,100	568	106	192	20	48	209	92	75	177	25	0	16	0	2	0	1	0	0

- 注) 1. 「現在歯数」は、現在残っている歯の数を、「う歯」は、処置歯と未処置歯に分けて記載すること。  
 2. 「口腔清潔」は、歯磨きの状況について、「歯牙沈着物」は、沈着物の有無について記載すること。  
 3. 「全身疾患」は、歯科に影響を及ぼす全身性の疾患で、例えば糖尿病、白血病などを記載すること。

(3) 乳児健康診査

(3-1) 乳児一般健康診査受診状況（医療機関委託分）

表6 乳児一般健康診査受診状況（医療機関委託1回目） 1/4

(平成26年度)

区 分	受診人員	発達や育児の状況																		現在の栄養				
		親の目をじっと見る				大きな音に反応する				首座り				育児の心配・困りごとがある			育児の協力者がいる			母乳	混合	人工	未記入	
		見ない	時々見る	見る	未記入	しない	時々する	する	未記入	な座いてい	てややる座つ	る座つてい	未記入	はい	いいえ	未記入	はい	いいえ	未記入					
人	人	人	人	人	人	人	人	人	人	人	人	人	人	人	人	人	人	人	人	人	人	人	人	
1ヶ月未満	管内	330	12	175	137	6		76	249	5	295	28	2	5	95	228	7	320	6	4	201	120	7	2
	かほく市	30	2	15	12	1		9	20	1	26	3		1	11	18	1	28	1	1	13	17		
	白山市	154	6	84	62	2		38	115	1	140	11	2	1	43	110	1	150	3	1	113	39		2
	野々市市	94	3	51	38	2		19	73	2	82	10		2	25	66	3	91	2	1	48	43	2	1
	津幡町	33		15	17	1		7	25	1	31	1		1	10	21	2	32		1	18	12	2	1
内灘町	19	1	10	8			3	16		16	3			6	13		19			9	9	1		
1～2ヶ月未満	管内	1,759	76	829	818	36	24	298	1,413	24	1,489	206	8	56	449	1,256	54	1,669	63	27	1,044	650	38	27
	かほく市	218	9	106	94	9	5	40	168	5	176	28		14	56	148	14	206	5	7	118	89	9	2
	白山市	632	29	304	292	7	10	116	500	6	540	75	3	14	159	461	12	605	22	5	387	234	6	5
	野々市市	509	20	241	236	12	8	83	409	9	433	56	4	16	133	361	15	476	23	10	315	170	13	11
	津幡町	231	13	102	113	3		36	192	3	198	24	1	8	67	158	6	221	7	3	131	88	7	5
内灘町	169	5	76	83	5	1	23	144	1	142	23		4	34	128	7	161	6	2	93	69	3	4	
2～3ヶ月未満	管内	14		5	9			2	12		10	3		1	6	8		13	1		6	6	2	
	かほく市	4			4				4		3			1	1	3		3	1		1	1	2	
	白山市	4		2	2				4		1	3			2	2		4			4			
	野々市市	3		2	1			1	2		3				1	2		3			1	2		
	津幡町	3		1	2			1	2		3				2	1		3				3		
内灘町																								
3ヶ月以上	管内	12		4	7	1			11	1	6	5		1	1	10	1	11		1	7	3	2	
	かほく市	1		1					1		1					1		1					1	
	白山市	7		2	4	1			6	1	3	3		1		6	1	6		1	3	3	1	
	野々市市	4		1	3				4		2	2			1	3		4			4			
	津幡町																							
内灘町																								
未記入	管内																							
	かほく市																							
	白山市																							
	野々市市																							
	津幡町																							
内灘町																								
計		2,115	88	1,013	971	43	24	376	1,685	30	1,800	242	10	63	551	1,502	62	2,013	70	32	1,258	779	49	29

表6 乳児一般健康診査受診状況 (医療機関委託1回目) 2/4

(平成26年度)

区分	尿検査									診察所見			診察所見身体面内訳													
	蛋白			糖			潜血			なし	あり	未記入	身体的発育上の所見			皮膚			循環器系			呼吸器系	消化器系			
	- ±	+ 以上	未記入	-	± 以上	未記入	- ±	+ 以上	未記入				あり	体重増加不良	その他	あり	湿疹	その他	あり	心雑音	その他		あり	へそけいニア	その他	
人	人	人	人	人	人	人	人	人	人	人	人	人	人	人	人	人	人	人	人	人	人	人	人			
1ヶ月未満	管内	327	1	2	327	1	2	327	1	2	300	30		5	3	2	7	1	6	2	2			2		2
	かほく市	29	1		29	1		29	1		29	1														
	白山市	154			154			154			137	17		2	1	1	4	1	3	2	2			1		1
	野々市市	93		1	93		1	93		1	86	8		1	1		2		2					1		1
	津幡町	32		1	32		1	32		1	31	2		1		1										
	内灘町	19			19			19			17	2		1	1		1		1							
1 2ヶ月未満	管内	1,745	1	13	1,742	4	13	1,738	2	19	1,596	163	0	16	16	0	41	19	22	28	25	3	2	7	2	5
	かほく市	215		3	214	1	3	215		3	192	26		1	1		7	1	6	7	7		2			
	白山市	629		3	628	1	3	628		4	571	61		11	11		14	5	9	5	5			3	1	2
	野々市市	504	1	4	504	1	4	502	2	5	469	40		3	3		8	3	5	9	9			2		2
	津幡町	229		2	228	1	2	226		5	211	20		1	1		7	6	1	3	1	2		1	1	
	内灘町	168		1	168		1	167		2	153	16					5	4	1	4	3	1		1		1
2 3ヶ月未満	管内	14			14			14			13	1														
	かほく市	4			4			4			4															
	白山市	4			4			4			4															
	野々市市	3			3			3			2	1														
	津幡町	3			3			3			3															
	内灘町																									
3ヶ月以上	管内	12			12			12			11	1														
	かほく市	1			1			1			1															
	白山市	7			7			7			7															
	野々市市	4			4			4			3	1														
	津幡町																									
	内灘町																									
未記入	管内																									
	かほく市																									
	白山市																									
	野々市市																									
	津幡町																									
	内灘町																									
計	2,098	2	15	2,095	5	15	2,091	3	21	1,920	195	0	21	19	2	48	20	28	30	27	3	2	9	2	7	





表6 乳児一般健康診査受診状況 (医療機関委託1回目) 4/4

(平成26年度)

区分	精神運動発達育児面							判定				市町への連絡事項					
	精神運動発達の問題			育児上の問題			異常なし	異常あり			未記入	訪問指導の希望			その他	未記入	
	なし	あり	未記入	なし	あり	未記入		要経過観察	要精密検査	要治療・治療中		なし	あり	未記入			
	人	人	人	人	人	人		人	人	人		人	人	人			人
1ヶ月未満	管内	329		1	328		2	295	19	6	10		323	3	4		
	かほく市	30			30			28	1		1		29		1		
	白山市	153		1	152		2	133	11	4	6		151	2	1		
	野々市市	94			94			87	3	1	3		92	1	1		
	津幡町	33			33			31	2				33				
	内灘町	19			19			16	2	1			18		1		
1～2ヶ月未満	管内	1,755	0	4	1,751	0	8	1,605	88	37	29	0	1,710	17	32	0	0
	かほく市	217		1	217		1	195	19	1	3		210	2	6		
	白山市	631		1	629		3	575	30	20	7		623	6	3		
	野々市市	507		2	507		2	466	21	14	8		496	6	7		
	津幡町	231			231			212	10	1	8		219	3	9		
	内灘町	169			167		2	157	8	1	3		162		7		
2～3ヶ月未満	管内	14			14			12	1	1			14				
	かほく市	4			4			4					4				
	白山市	4			4			4					4				
	野々市市	3			3			1	1	1			3				
	津幡町	3			3			3					3				
	内灘町																
3ヶ月以上	管内	12			12			10	1	1			12				
	かほく市	1			1			1					1				
	白山市	7			7			7					7				
	野々市市	4			4			2	1	1			4				
	津幡町																
	内灘町																
未記入	管内																
	かほく市																
	白山市																
	野々市市																
	津幡町																
	内灘町																
計	2,110	0	5	2,105	0	10	1,922	109	45	39	0	2,059	20	36	0	0	

表7 乳児一般健康診査受診状況 (医療機関委託2回目) 1/4

(平成26年度)

区分	受診人員 人	運動精神発達																						
		はいはいをする				つかまり立ちをする				人見知りをする				育児の心配・困りごとがある			睡眠・食事時間			就寝時間				
		できない人	後ろに下がる人	できる人	未記入人	できない人	ややできる人	できる人	未記入人	しない人	ややする人	する人	未記入人	はい人	いいえ人	未記入人	いる人	決まっていない人	未記入人	決まっていない人	2時よ	2時以降人	未記入人	
9ヶ月未満	管内	3	1	2			1	2		1	1	1			3		3				1	2		
	かほく市	1		1				1		1					1		1				1			
	白山市																							
	野々市市																							
	津幡町 内灘町	2	1	1			1	1			1	1			2		2					2		
9～10ヶ月未満	管内	142	17	9	110	6	19	19	99	5	17	68	53	4	19	115	8	113	23	6	6	99	37	
	かほく市	46	4	4	37	1	11	7	28		9	21	16		6	38	2	40	4	2	4	32	10	
	白山市	6		1	4	1		2	3	1		3	2	1	1	5		4	2			4	2	
	野々市市																							
	津幡町 内灘町	32	5	1	26		3	2	27		1	19	12		6	25	1	24	8		1	20	11	
10～11ヶ月未満	管内	301	23	5	266	7	24	26	247	4	42	131	124	4	49	242	10	257	35	9	21	202	77	
	かほく市	104	7	1	94	2	10	8	85	1	11	42	50	1	18	83	3	87	13	4	10	69	24	
	白山市	11			10	1			10	1	3	1	6	1	1	9	1	7	3	1		6	5	
	野々市市																							
	津幡町 内灘町	108	8	3	96	1	5	14	88	1	22	50	35	1	16	90	2	97	11		7	74	27	
11～12ヶ月未満	管内	320	24	7	287	2	19	15	286		53	145	122		51	257	12	285	33	2	10	230	80	
	かほく市	41	3	1	36	1	5	1	35		6	19	16		6	33	2	33	7	1	5	24	12	
	白山市	61	2	1	58		2	3	56		10	26	25		10	48	3	54	7			51	10	
	野々市市	96	7		89		6	2	88		16	43	37		17	76	3	86	10		1	70	25	
	津幡町 内灘町	89	9	3	76	1	5	5	79		18	38	33		15	71	3	81	8		3	60	26	
12ヶ月以上	管内	1,036	35	9	989	3	38	13	984	1	151	462	418	5	180	831	25	950	78	8	44	759	233	
	かほく市	2	1		1		1		1		1		1		1	1		1	1			1	1	
	白山市	602	20	7	574	1	18	7	577		84	263	252	3	94	495	13	555	43	4	17	463	122	
	野々市市	417	14	2	399	2	19	5	392	1	64	189	162	2	81	325	11	381	32	4	26	286	105	
	津幡町 内灘町	15			15			1	14		2	10	3		4	10	1	13	2		1	9	5	
未記入	管内																							
	かほく市																							
	白山市																							
	野々市市																							
	津幡町 内灘町																							
計	1,802	100	30	1,654	18	100	74	1,618	10	264	807	718	13	299	1,448	55	1,608	169	25	81	1,291	429	1	

表7 乳児一般健康診査受診状況 (医療機関委託2回目) 2/4

(平成26年度)

区分	離乳の開始			尿検査									診察所見			診察所見身体内訳											
	なし	あり	未記入	蛋白質			糖			潜血			なし	あり	未記入	身体的発育上の所見			皮膚			循環器系		呼吸器系			
				-	+	未記入	-	±	未記入	-	+	未記入				あり	体重増加不良	その他	あり	湿疹	その他	あり	心雑音		その他		
人	人	人	人	人	人	人	人	人	人	人	人	人	人	人	人	人	人	人	人	人	人	人	人	人	人		
9ヶ月未満	管内		3			2		1	2			1	2		1	2											
	かほく市		1					1				1	1														
	白山市																										
	野々市市																										
	内灘町		2			2			2			2		1	1												
9～10ヶ月未満	管内	2	118	22	94	1	47	95		47	95		47	135	7					3	2	1	1			1	
	かほく市	2	43	1	31	1	14	32		14	32		14	45	1					1	1						
	白山市		5	1	6			6			6			6													
	野々市市																										
	内灘町		42	16	46		12	46		12	46		12	56	2					2	1	1	1			1	
10～11ヶ月未満	管内	2	269	30	175	1	125	176		125	172	3	126	283	18		9	8	1	1	1						
	かほく市	2	97	5	78		26	78		26	75	2	27	92	12		7	6	1								
	白山市		9	2	10		1	10		1	10		1	9	2					1	1						
	野々市市																										
	内灘町		58	20	63	1	14	64		14	63	1	14	77	1		1	1									
11～12ヶ月未満	管内	95	203	22	226	1	93	226		94	223	2	95	308	12		6	4	2	2	1	1	2	2			
	かほく市	3	38		32		9	32		9	32		9	39	2		1	1		1		1					
	白山市		57	4	57		4	57		4	56	1	4	56	5		2	1	1				1	1			
	野々市市	92	4		88	1	7	88		8	88	1	7	94	2		1	1		1	1						
	内灘町		24	9	25		8	25		8	25		8	32	1								1	1			
12ヶ月以上	管内	409	617	10	966	4	66	965	1	70	956	10	70	964	72		25	22	4	10	8	2	7	7	1		
	かほく市	1	1		2			2			2			2													
	白山市		594	8	581	1	20	577	1	24	574	4	24	549	53		18	17	2	7	5	2	3	3			
	野々市市	408	9		377	3	37	380		37	374	6	37	398	19		7	5	2	3	3		4	4	1		
	内灘町		13	2	6		9	6		9	6		9	15													
未記入	管内																										
	かほく市																										
	白山市																										
	野々市市																										
	内灘町																										
計	508	1,210	84	1,463	7	332	1,464	1	337	1,448	15	339	1,692	110	0	40	34	7	16	12	4	10	9	2	0		

表7 乳児一般健康診査受診状況 (医療機関委託2回目) 3/4

(平成26年度)

区分	診察所見身体面内訳																									
	消化器系			眼			耳鼻咽喉			腎・泌尿器系			骨・関節系			神経・筋			代謝・内分泌	血液			その他	未記入		
	あり	二そ アけい ヘル	その他	あり	視力 障害	斜 視	その他	あり	聴力 障害	その他	あり	停 留 薬 丸	その他	あり	異 常 開 節 開 排	その他	あり	筋 緊 張 異 常		その他	あり	貧 血			その他	
人	人	人	人	人	人	人	人	人	人	人	人	人	人	人	人	人	人	人	人	人	人	人	人			
9ヶ月未満	管内	1		1																						
	かほく市																									
	白山市																									
	野々市市																									
	津幡町 内灘町	1		1																						
9～10ヶ月未満	管内	2	1	1													1		1					2		
	かほく市																									
	白山市																									
	野々市市																									
	津幡町 内灘町	1	1	1													1		1					2		
10～11ヶ月未満	管内	2		2	1		1		2	1	1						3	1	2					3		
	かほく市	1		1	1		1										3	1	2					2		
	白山市	1		1																						
	野々市市																									
	津幡町 内灘町								2	1	1													1		
11～12ヶ月未満	管内																									
	かほく市																									
	白山市																									
	野々市市																									
	津幡町 内灘町																									
12ヶ月以上	管内	2	1	1	4	1	3	0	1	1	0	3	2	1	1	1	0	7	5	3	0	15	15	0	10	0
	かほく市																									
	白山市	2	1	1	2	1	1					2	1	1				4	4	1		15	15		6	
	野々市市				2		2		1	1		1	1		1	1		3	1	2					4	
	津幡町 内灘町																									
未記入	管内																									
	かほく市																									
	白山市																									
	野々市市																									
	津幡町 内灘町																									
計	7	2	5	5	1	4	0	3	2	1	3	2	1	1	1	0	11	6	6	0	15	15	0	15	0	

表7 乳児一般健康診査受診状況 (医療機関委託2回目) 4/4

(平成26年度)

区 分	精神運動発達育児面							判 定					市町への連絡事項				
	精神運動発達の問題			育児上の問題			異常なし 人	異常あり			未記入 人	訪問指導の希望			その他 人	未記入 人	
	なし 人	あり 人	未記入 人	なし 人	あり 人	未記入 人		要経過観察 人	要精密検査 人	療要中治療・治 療 人		なし 人	あり 人	未記入 人			
9ヶ月未満	管内	3			3			2	1				3				
	かほく市	1			1			1					1				
	白山市																
	野々市市																
	津幡町 内灘町	2			2			1	1				2				
9 ～ 10ヶ月未満	管内	137	4	1	141		1	135	6		1		138	4			
	かほく市	45	1		46			45	1				45	1			
	白山市	6			6			6					6				
	野々市市																
	津幡町 内灘町	32			32			30	1		1		32				
10 ～ 11ヶ月未満	管内	294	4	3	298		3	278	17	3	3		296	2	3		
	かほく市	101	2	1	103		1	91	11	2			103		1		
	白山市	11			11			10		1			11				
	野々市市																
	津幡町 内灘町	108			108			105			3		106	1	1		
11 ～ 12ヶ月未満	管内	312	8		320			298	11	4	7		316	2	2		
	かほく市	41			41			39	1		1		41				
	白山市	58	3		61			54	3	2	2		60		1		
	野々市市	91	5		96			89	6	1			95	1			
	津幡町 内灘町	89			89			84	1	1	3		87	1	1		
12ヶ月以上	管内	1,015	17	4	1,029	2	5	953	45	12	26	0	1,014	5	17	0	0
	かほく市	2			2			2					2				
	白山市	591	7	4	596	2	4	546	32	9	15		582	5	15		
	野々市市	407	10		416		1	390	13	3	11		415		2		
	津幡町 内灘町	15			15			15					15				
未記入	管内																
	かほく市																
	白山市																
	野々市市																
	津幡町 内灘町																
計	1,761	33	8	1,791	2	9	1,666	80	19	37	0	1,767	13	22	0	0	



表8 乳児一般健康診査（医療機関委託分）における精密診査診断内容 3/3

（平成26年度）

	疾病状況								発達				
	血液			内分 泌・代 謝	染色体			外 表 奇 形	そ の 他	運 動 発 達 遅 滞	精 神 発 達 遅 滞	そ の 他	小 計
	貧 血	そ の 他	小 計		ダ ウ ン 症	そ の 他	小 計						
管内	4		4	2			2		1				
かほく市													
白山市	4		4	2			2		1				
野々市市													
津幡町													
内灘町													



(3-3) 乳児健康診査受診状況 (集団方式)

表9 乳児健康診査受診状況 (集団方式) 1/2

(平成26年度)

	対象 人 実人員	受診 人 実人員	受診 率 %	栄養方法(実人員)				身体発育(実人員) カウプ指数				新生児聴覚スクリーニング検査				疾病・発達状況																				
				母 乳	混 合	人 工	未 記 入	ル 3 以 下	ン 3 タ イ ル 未 満	イ ル 7 以 上	未 計 測	受 診 者 数	検査結果				異 常 な し 実人員	異 常 あ り 実人員	格 骨 異 常	(再 掲) 股 節 開 閉 排 異 常	循 環 器	呼 吸 器	消 化 器	神 経 筋	耳 鼻 咽 喉	眼	皮 膚	腎 ・ 泌 尿 器 ・ 性 器	代 謝 ・ 内 分 泌	血 液	染 色 体	低 身 長	発 達	(運 動 ・ 精 神 発 達)	そ の 他	
													両 耳 異 常 な し	片 耳 要 精 査	両 耳 要 精 査	不 明																				
													要 精 査 件 数	要 精 査 件 数	要 精 査 件 数	要 精 査 件 数																				
管内	2,233	2,206	98.8	1,487	501	218	0	57	1,996	153	0	2,136	2,063	11	12	50	1,528	678	93	70	27	15	43	14	26	21	317	31	3	1	3	2	66	61	109	
管内																		109																		
かほく市	268	263	98.1	168	56	39		11	238	14		263	261		2		206	57	2		6	4	5		4	4	32	2			2	1	2	2	1	
かほく市																		7								1	1	1								1
白山市	828	818	98.8	572	187	59		27	764	27		782	766	6	2	8	475	343	69	57	6	1	25	4	12	16	177	8	1				20	17	57	
白山市																		76								1	6	1					1	1	1	
野々市市	665	661	99.4	446	146	69		11	605	45		627	615	5	6	1	539	122	10	6	8	3	5	2	7	1	41	7			1		20	20	28	
野々市市																		11														4	4			
津幡町	261	258	98.9	167	62	29		8	243	7		258	216		2	40	184	74	9	7	5		1	2	3		23	10	2			6	6	19		
津幡町																		11																		
内灘町	211	206	97.6	134	50	22			146	60		206	205			1	124	82	3		2	7	7	6		44	4		1		1	18	16	4		
内灘町																		4									1	1								

50

表9 乳児健康診査受診状況 (集団方式) 2/2

(平成26年度)

	総合判定(実人員)							育児支援の要否													
	異 常 な し	異 常 あ り	異常ありの内訳					支 援 不 要 実人員	支 援 要 実人員	要支援の内訳(延人員)											
			要 指 導	要 観 察	要 精 査	要 医 療	管 理 中			① 育 児 疲 れ 孤 立 ・ 不 安	② 虐 待 ・ 虐 待 疑 い	③ リ 動 不 適 切 な 育 児 行 動 (マ ル メ ン ト ・ メ ン ト )	④ 若 年 の 親	⑤ ひ と り 親	⑥ 外 国 人 の 母 親	⑦ 性 格 ・ 疾 患 ・ 薬 物	⑧ 親 の 経 済 不 安 ・ 生 活 状 況	⑨ 題 D V ・ 家 族 の 問 題	⑩ 児 の 疾 病 や 障 害	⑪ そ の 他	
																					要 指 導
管内	1,394	812	220	246	107	26	213	2,075	131	52	2	9	2	7	0	33	6	7	4	21	
管内																					
かほく市	209	54		27	7	1	19	260	3			1							1		
かほく市																					
白山市	366	452	180	126	74	16	56	744	74	22	2	2		3		25	3	6	3	16	
白山市																					
野々市市	511	150	16	51	11	1	71	638	23	15		4	1				1		4		
野々市市																					
津幡町	184	74	4	16	11	6	37	243	15	11		2		1					1		
津幡町																					
内灘町	124	82	20	26	4	2	30	190	16	4				1	2		8	2	1		
内灘町																					

- ① 主訴が多い。不安感が強い。疲労感が強い。育児ストレスが強い。親族・近隣友人からの孤立。
- ② 虐待歴あり。兄弟への虐待歴あり。関係機関からの事前情報あり。
- ③ 育児能力の問題。子どもとの関わりが少ない。偏った育児信念。体罰の肯定。育児知識の不足。発達に理解がない。事故防止不足。予防接種を受けさせてない。
- ④ 若年の親(10代の親)であって、支援が必要とされる人。
- ⑤ ひとり親であって、支援が必要とされる人。
- ⑥ 外国人の親であって、支援が必要とされる人。
- ⑦ 精神疾患、薬物・アルコール問題、強迫的、うつ的、性格の問題、知的障害、生育歴の問題
- ⑧ 経済不安、無職、不安定な就労(転職の繰り返し、パート)、家事能力が低い、劣悪な生活環境

(3-4) 乳児健康診査（集団方式）未受診者の状況把握

表10 乳児健康診査（集団方式）未受診者の状況把握

（平成26年度）

	未受診者数	内訳					ここより右欄は、上段に「未受診者で把握できた者（c）」、下段に「未受診者で把握できなかった者（d）」について記載	把握状況																	
		次年度受診済み 実人員 a	未受診者で把握できた者 実人員 b	未受診者で把握できなかった者 実人員 c	未受診者で連絡しなかった者 実人員 d	未受診者で連絡しなかった者 実人員 e		把握方法（延人員）						未受診理由（延人員）						支援の要否					
								家庭訪問	保育所訪問	保護者への電話連絡	来所・教室・その他の健診等	関係機関からの情報収集	未受診者連絡票等	その他	児の理由				保護者の理由		支援不要 実人員 f	要支援 実人員 g	主な支援理由（延人員）		
															入院・施設入所中	医療機関管理中	保育所入所	その他	転出	実際には住んでいない			仕事が休めない	その他	児への支援
管内	27	9	18			c	6	2	7	3	3		6	1	6	1	3		2		10	10	8	2	7
						d																			
かほく市	5	3	2			c				2									2			1	1		1
						d																			
白山市	10	5	5			c	4	2	3	1	2		1	1	1	1	1				4	3	2	2	1
						d																			
野々市市	4		4			c	2						2		1						3	3	1		1
						d																			
津幡町	3		3			c							3		1		1				1	3			
						d																			
内灘町	5	1	4			c			4		1				3		1				2		4		4
						d																			



表11 乳児健康診査（集団方式）による精密診査診断内容 3/3

（平成26年度）

	疾病状況									発 達			
	血液			内分泌・代謝	染色体			外表奇形	その他	運動発達遅滞	精神発達遅滞	その他	小計
	貧血	その他	小計		ダウン症	その他	小計	小計	小計				
管内								1	2	6	1		7
かほく市								1					
白山市									2	4			4
野々市市										1			1
津幡町										1	1		2
内灘町													

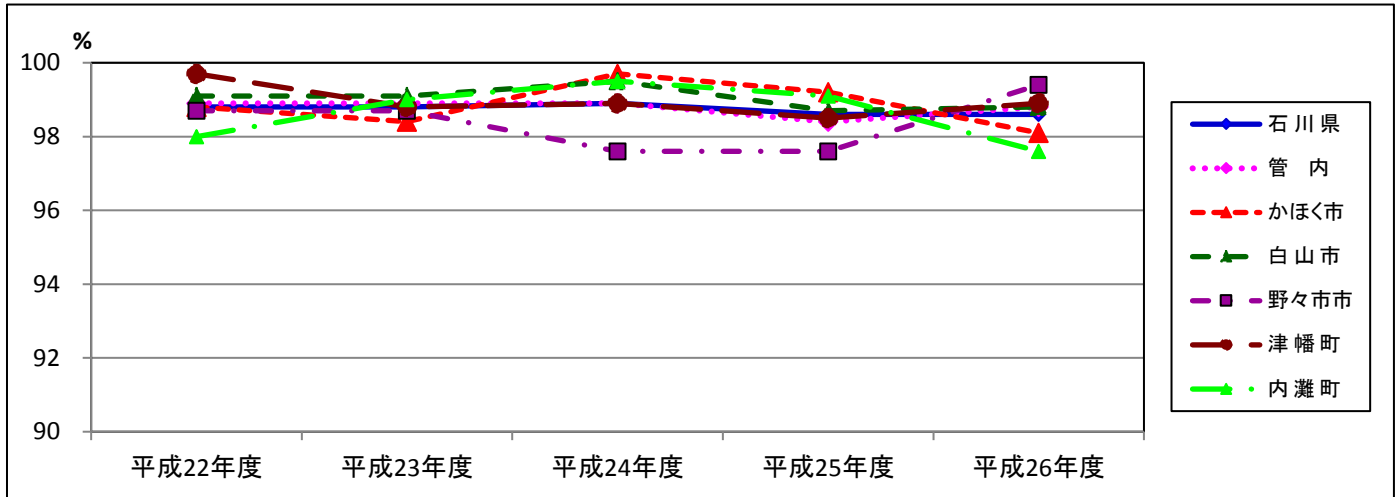
### (3-6) 乳児健康診査受診率の推移

表12 乳児健康診査受診率

	平成22年度	平成23年度	平成24年度	平成25年度	平成26年度
石川県	98.8	98.8	98.9	98.6	98.6
管内	98.9	98.9	98.9	98.4	98.8
かほく市	98.8	98.4	99.7	99.2	98.1
白山市	99.1	99.1	99.5	98.7	98.8
野々市市	98.7	98.7	97.6	97.6	99.4
津幡町	99.7	98.8	98.9	98.5	98.9
内灘町	98.0	99.0	99.5	99.1	97.6

\*母子保健の主要指標

図1 乳児健康診査受診率



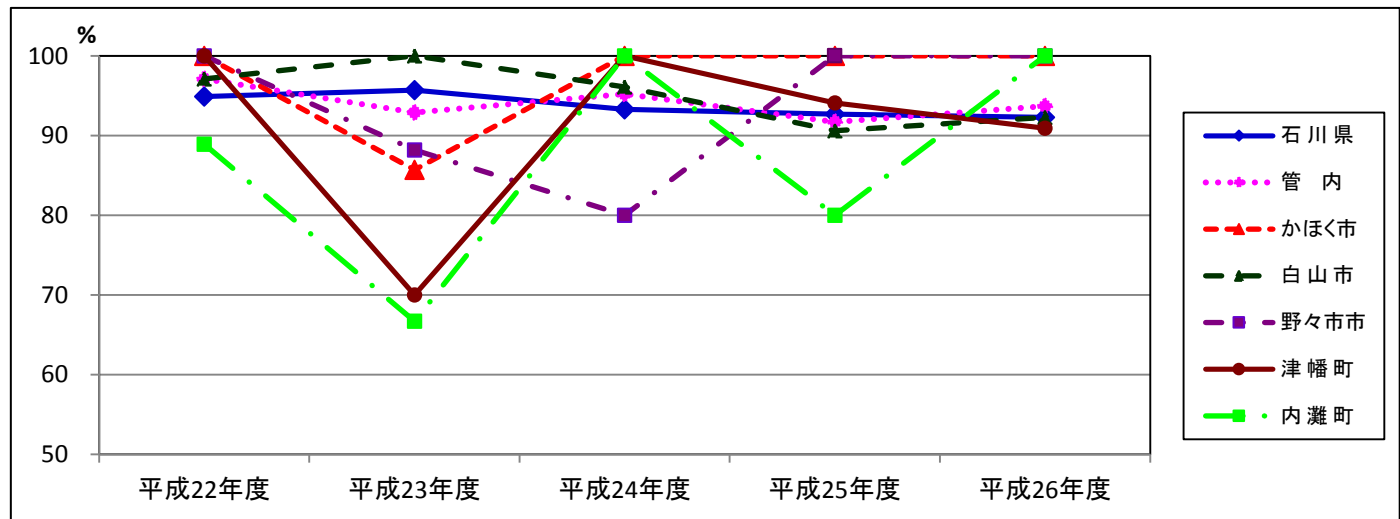
### (3-7) 乳児精密検査受診率の推移

表13 乳児精密検査受診率

	平成22年度	平成23年度	平成24年度	平成25年度	平成26年度
石川県	94.9	95.7	93.3	92.7	92.3
管内	97.1	92.9	95.2	91.7	93.7
かほく市	100.0	85.7	100.0	100.0	100.0
白山市	97.1	100.0	96.1	90.6	92.3
野々市市	100.0	88.2	80.0	100.0	100.0
津幡町	100.0	70.0	100.0	94.1	90.9
内灘町	88.9	66.7	100.0	80.0	100.0

\*母子保健の主要指標

図2 乳児精密検査受診率



(4) 1歳6ヶ月健康診査

(4-1) 1歳6ヶ月健康診査受診状況

表14 1歳6ヶ月健康診査 1/3

(平成26年度)

	対象人員 実人員	受診人員 実人員	受診率 %	幼児の生活習慣 (実人員)													身体発育 (実人員) カウプ指数パーセンタイル				
				朝食の摂取状況				就寝時間			起床時間			テレビ・ビデオの視聴時間			値				
				いつも食べている	食べない時がある	食べていない	その他	未記入・不明	22時より前	22時以降	未記入・不明	8時より前	8時以降	未記入・不明	2時間未満	2時間以上	未記入・不明	3パーセンタイル以下	35パーセンタイル未	75パーセンタイル以上	未計測
管内	2,484	2,408	96.9	2,207	182	7	2	10	1,962	443	3	2,198	207	3	1,394	868	146	36	2,251	120	1
かほく市	283	274	96.8	260	11	1	1	1	215	58	1	238	35	1	101	85	88	7	242	25	
白山市	945	927	98.1	848	71	4		4	770	155	2	845	81	1	600	303	24	11	896	20	
野々市市	668	637	95.4	578	54			5	523	114	0	594	43		394	230	13	14	591	32	
津幡町	348	333	95.7	309	22	2			270	63		294	39		188	132	13	4	324	5	
内灘町	240	237	98.8	212	24		1		184	53		227	9	1	111	118	8		198	38	1

表14 1歳6ヶ月健康診査 2/3

(平成26年度)

疾病・発達状況																										
疾病・発達の有所見の内訳 (延人員)																										
疾 病																発 達										
異常なし 実人員	異常あり 実人員	異常ありの内訳 (再掲)														異常なし 実人員	異常あり 実人員	異常ありの内訳 (再掲)								
		骨・関節	循環器	呼吸器	消化器	神経・筋	耳鼻・咽喉	眼	皮膚	腎・泌尿器・性器	代謝・内分泌	血液	染色体	低身長	その他			運動発達の問題	言語発達の問題	精神発達の問題	社会性発達の問題	多動傾向 心の問題	自閉傾向 心の問題	その他		
管内	1,971	437	44	28	19	18	5	25	25	77	47	3	9	7	44	129	1,903	505	63	343	10	75	45	23	76	
		要精検数	83	16	5	2	3	1	5	8	12	18			10	6		9	8	1	1					
かほく市	252	22	5		5					4	5	1		1	1	2	263	11	3	9	1	1		1		
		要精検数	11	2		2				3	4							1	1							
白山市	751	176	27	14	2	10	1	5	12	27	18	1	6	5	2	60	683	244	31	126	6	28	24	4	72	
		要精検数	38	13		3		1	4	7	9					2		5	5							
野々市市	528	109	6	6	2	2	1	11	7	24	4			1	1	35	23	463	174	22	146		36	19	17	1
		要精検数	16	1	1			3	2		2					7	2									
津幡町	280	53	1	3	3	1	1	5	2	9	16			1		16	295	38	3	33	1	1		1	1	
		要精検数	3						1		1			1				2	1	1	1					
内灘町	160	77	5	5	7	5	2	4	3	13	4	1	1		6	28	199	38	4	29	2	9	2		2	
		要精検数	15		4			1	1	1	2	2				2		1	1							

表14 1歳6ヶ月健康診査 3/3

(平成26年度)

	総合判定								育児支援の要否													
	異常なし	異常あり	異常ありの内訳 (実人員)						支援不要 実人員	要支援 実人員	要支援の内訳 (延人員)											
			要指導	要観察	要精検	要医療	管理中	合計			①	②	③	④	⑤	⑥	⑦	⑧	⑨	⑩	⑪	
											れ、強い育 立不安・育 児疲	虐待・虐 待疑い	不適切な 育児行 動(マ トリ ート メン ト)	若年 の親	ひとり 親	外国 人の 母親	親の 疾患 ・性 格、 薬物	経済 ・生 活状 況の 不安 定さ	D V・ 家族 の問 題	児の 疾 病や 障 害	そ の 他	
管内	1,472	936	114	510	85	5	222	936	2,278	130	79	5	19	2	3	2	15	5	3	1	20	
かほく市	157	117		96	11		10	117	268	6	5											1
白山市	546	381	98	167	40		76	381	891	36	14	1	4	1		1	11	2	3	1	2	
野々市市	390	247	3	165	15		64	247	581	56	43		12		1		1					12
津幡町	240	93	2	46	5	5	35	93	317	16	5	4	3									4
内灘町	139	98	11	36	14		37	98	221	16	12			1	2	1	4	2				1

- ① 主訴が多い。不安感が強い。疲労感が強い。育児ストレスが強い。親族・近隣友人からの孤立。
- ② 虐待歴あり。兄弟への虐待歴あり。関係機関からの事前情報あり。
- ③ 育児能力の問題。子どもとの関わりが少ない。偏った育児信念。体罰の肯定。育児知識の不足。発達に理解がない。事故防止不足。予防接種を受けさせてない。
- ④ 若年の親（10代の親）であって、支援が必要とされる人。
- ⑤ ひとり親であって、支援が必要とされる人。
- ⑥ 外国人の親であって、支援が必要とされる人。
- ⑦ 精神疾患、薬物・アルコール問題、強迫的、うつ的、性格の問題、知的障害、生育歴の問題
- ⑧ 経済不安、無職、不安定な就労（転職の繰り返し、パート）、家事能力が低い、劣悪な生活環境

(4-2) 1歳6ヶ月児健康診査未受診者の状況把握

表15 1歳6ヶ月児健康診査未受診者の状況把握

(平成26年度)

	未受診者数	内訳					ここより右欄は、上段に「未受診者で把握できた者(c)」、下段に「未受診者で把握できなかった者(d)」について記載	把握状況																	
		次年度受診済み	未受診者で把握できた者	未受診者で把握できなかった者	未受診者で連絡しなかった者	実人員 e		把握方法(延人員)						未受診理由(延人員)						支援の要否					
								家庭訪問	保育所訪問	保護者への電話連絡	来所・教室・その他の健診等	関係機関からの情報収集	未受診者連絡票等	その他	児の理由			保護者の理由			支援不要	要支援	主な支援理由(延人員)		
															入院・施設入所中	医療機関管理中	保育所入所	その他	転出	実際には住んでいない			仕事が休めない	その他	児への支援
実人員 a	実人員 b	実人員 c	実人員 d	実人員 e												実人員 f	実人員 g								
管内	76	33	43			c	24	6	12	3	3			8	9	2	2		18	18	36	7	4	3	
						d																			
かほく市	9	5	4			c		2	2	1	1			2	2				2	1	3	1		1	
						d																			
白山市	18	12	6			c	1	2	2	2				1					4	1	6				
						d																			
野々市市	31	6	25			c	23		2		2			5	7	2	1		12	9	19	6	4	2	
						d																			
津幡町	15	7	8			c		2	6								1			7	8				
						d																			
内灘町	3	3				c																			
						d																			



(4-3) 1歳6ヶ月児精密検査

表16 1歳6ヶ月児精密検査による診断内容 1/4

(平成26年度)

	要精密検査対象件数	要精密検査受診件数	異常の有無		疾病状況																										
			異常なし	異常あり	骨関節								循環器				呼吸器			消化器											
					白蓋形成不全・疑い	股関節脱臼・亜脱臼	股関節開排制限	内反足・外反足	O脚・X脚	ばち指	下腿内捻	内旋筋拘縮	その他	小計	心雑音	先天性心疾患	不整脈	その他	小計	喘息	その他	小計	そけいヘルニア	臍ヘルニア	その他	小計					
管内	92	84	26	58					5					3	8												1	2			3
かほく市	11	11	2	9										1	1																
白山市	44	40	15	25					4					1	5													2			2
野々市市	18	16	2	14					1					1	2												1				1
津幡町	5	3		3																											
内灘町	14	14	7	7																											

58

表16 1歳6ヶ月児精密検査による診断内容 2/4

(平成26年度)

	疾病状況																								
	神経・筋							耳鼻咽喉								眼									
	筋緊張異常	中枢性協調障害	脳性小児麻痺	斜頸	二分脊椎症	痙攣性疾患	その他	小計	難聴・難聴疑い	中耳炎	外耳炎	耳管狭窄症	副鼻腔炎	アデノイド	扁桃肥大	舌小帯短縮症	その他	小計	遠視	近視	弱視	乱視	眼位異常(斜視)	眼位異常(斜位)	眼振
管内							4	4		1						1		2					3		
かほく市							3	3																	
白山市															1		1						2		
野々市市										1							1								
津幡町																									
内灘町							1	1															1		



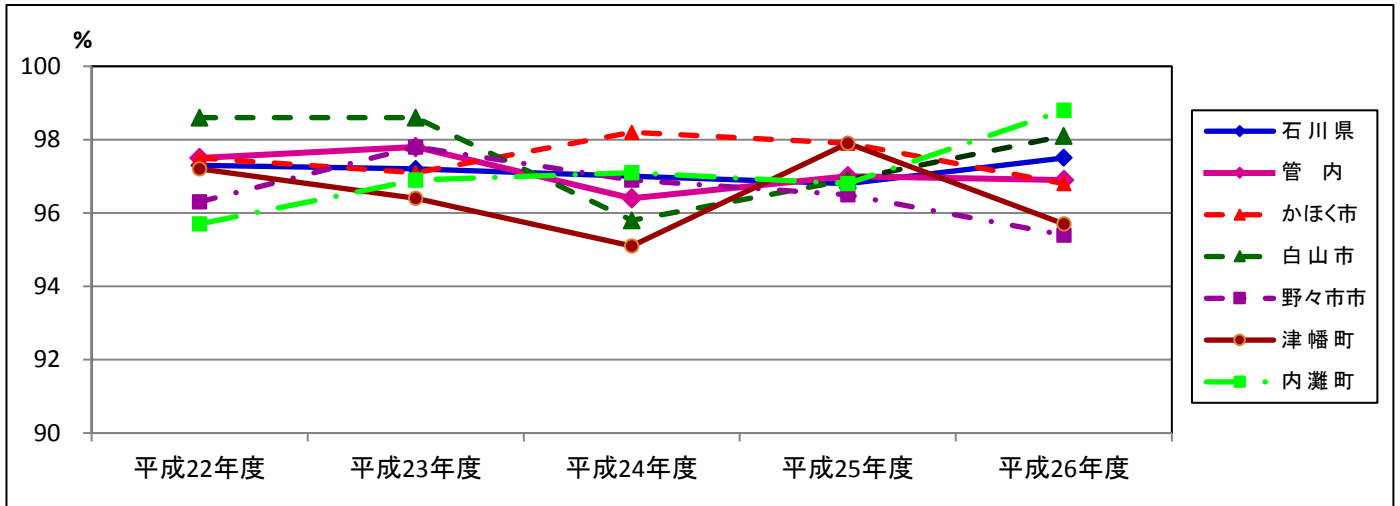
#### (4-4) 1歳6ヶ月児健康診査受診率の推移

表17 1歳6ヶ月児健康診査受診率

	平成22年度	平成23年度	平成24年度	平成25年度	平成26年度
石川県	97.3	97.2	97.0	96.8	97.5
管内	97.5	97.8	96.4	97.0	96.9
かほく市	97.5	97.1	98.2	97.9	96.8
白山市	98.6	98.6	95.8	96.9	98.1
野々市市	96.3	97.8	96.9	96.5	95.4
津幡町	97.2	96.4	95.1	97.9	95.7
内灘町	95.7	96.9	97.1	96.8	98.8

\*母子保健の主要指標

図3 1歳6ヶ月児健康診査受診率



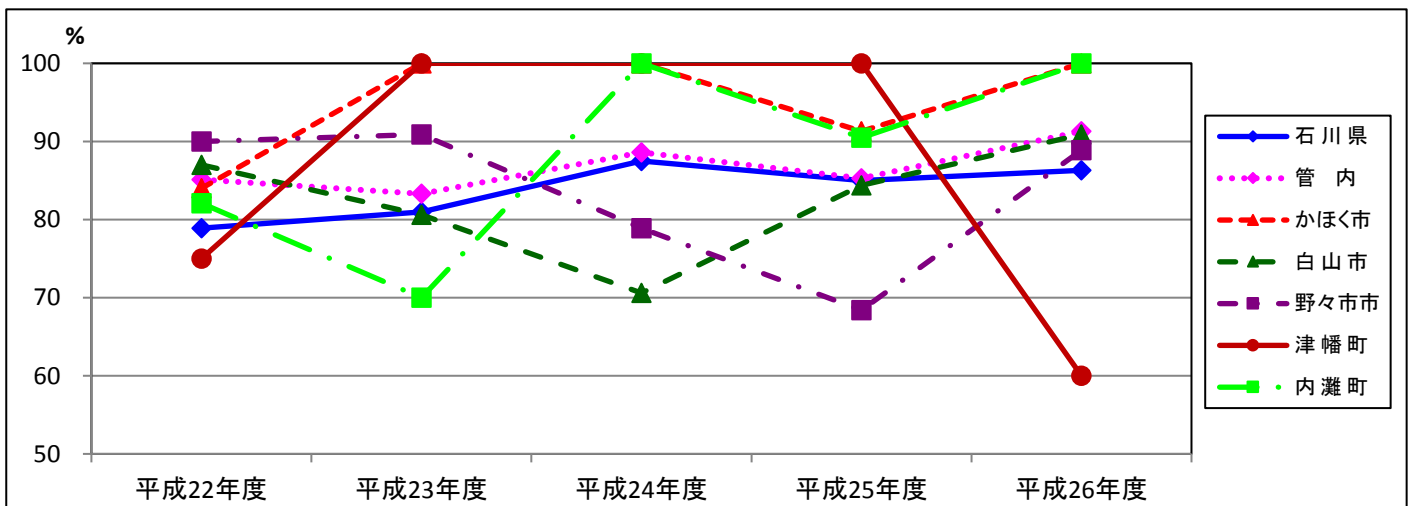
#### (4-5) 1歳6ヶ月児精密検査受診率の推移

表18 1歳6ヶ月児精密検査受診率の推移

	平成22年度	平成23年度	平成24年度	平成25年度	平成26年度
石川県	78.9	81.0	87.5	85.0	86.3
管内	85.1	83.3	88.6	85.3	91.3
かほく市	84.0	100.0	100.0	91.3	100.0
白山市	87.0	80.6	70.6	84.4	90.9
野々市市	90.0	90.9	78.9	68.4	88.9
津幡町	75.0	100.0	100.0	100.0	60.0
内灘町	82.1	70.0	100.0	90.5	100.0

\*母子保健事業報告書

図4 1歳6ヶ月児精密検査受診率



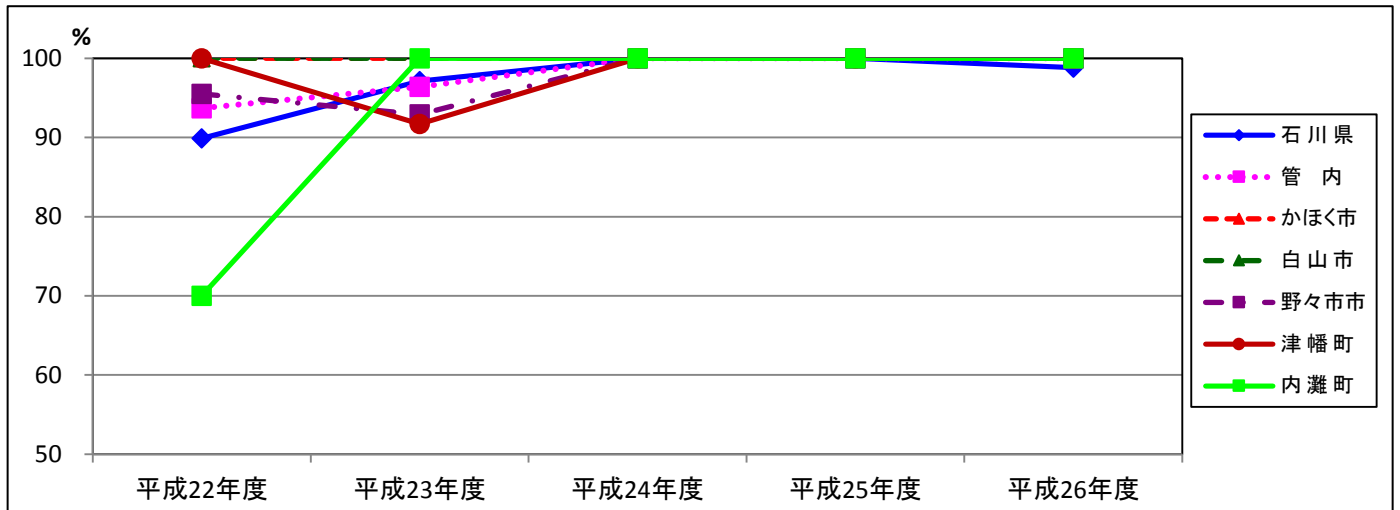
(4-6) 1歳6ヶ月児健康診査未受診者の把握率

表19 1歳6ヶ月児健康診査未受診者把握率の推移

	平成22年度	平成23年度	平成24年度	平成25年度	平成26年度
石川県	89.9	97.1	100.0	100.0	98.8
管内	93.7	96.4	100.0	100.0	100.0
かほく市	100.0	100.0	100.0	100.0	100.0
白山市	100.0	100.0	100.0	100.0	100.0
野々市市	95.5	92.9	100.0	100.0	100.0
津幡町	100.0	91.7	100.0	100.0	100.0
内灘町	70.0	100.0	100.0	100.0	100.0

\*母子保健事業報告書

図5 1歳6ヶ月児健康診査未受診者把握率の推移



(5) 1歳6ヶ月児歯科健康診査

表20 1歳6ヶ月児歯科健康診査

(平成26年度)

	対象者数 人	受診者数 人	受診率 %	う歯のない者				う歯のある者					う歯総数 本	うち処置歯数 本	う蝕有病者率 %	一人平均う歯数 本	軟組織の異常 人	咬合異常 人	その他の異常 人
				O1型 人	O2型 人	不詳 人	計 人	A型 人	B型 人	C型 人	不詳 人	計 本							
管内	2,484	2,408	97	1,758	625	1	2,384	21	2	1	0	24	82	4	1.0	0.03	22	118	37
かほく市	283	272	96	148	124		272								0.0	0.00		6	
白山市	945	927	98	824	99		923	3	1			4	17	4	0.4	0.02	5	39	9
野々市市	668	637	95	559	69		628	8		1		9	35		1.4	0.05	9	55	18
津幡町	348	335	96		326	1	327	8				8	24		2.4	0.07		6	10
内灘町	240	237	99	227	7		234	2	1			3	6		1.3	0.03	8	12	



表21 3歳児健康診査受診状況 3/3

(平成26年度)

	総合判定							育児支援の要否												
	異常なし	異常あり	異常ありの内訳（実人員）					支援不要 実人員	要支援 実人員	要支援の内訳（延人員）										
			要指導	要観察	要精検	要医療	管理中			①	②	③	④	⑤	⑥	⑦	⑧	⑨	⑩	⑪
										立強い育児不安・育児疲れ、孤	虐待・虐待疑い	不適切な育児行動（マルチメント）	若年の親	ひとり親	外国人の母親	親の疾患・性格、薬物	経済・生活状況の不安定さ	DV・家族の問題	児の疾病や障害	その他
管内	1,410	964	244	245	259	9	207	2,317	57	19	7	5	0	3	0	13	1	5	4	6
かほく市	158	119	1	76	16	1	25	274	3	1		1								1
白山市	526	435	210	24	131	1	69	935	26	7	5	2	0	0	0	5		5	2	0
野々市市	399	165	13	40	55		57	558	6	1		1								4
津幡町	241	99	14	29	24	5	27	331	9	5	0	1	0	0	0	3		0	0	1
内灘町	86	146	6	76	33	2	29	219	13	5	2			3		5	1		2	

- ① 主訴が多い。不安感が強い。疲労感が強い。育児ストレスが強い。親族・近隣友人からの孤立。
- ② 虐待歴あり。兄弟への虐待歴あり。関係機関からの事前情報あり。
- ③ 育児能力の問題。子どもとの関わりが少ない。偏った育児信念。体罰の肯定。育児知識の不足。発達に理解がない。事故防止不足。予防接種を受けさせてない。
- ④ 若年の親（10代の親）であって、支援が必要とされる人。
- ⑤ ひとり親であって、支援が必要とされる人。
- ⑥ 外国人の親であって、支援が必要とされる人。
- ⑦ 精神疾患、薬物・アルコール問題、強迫的、うつ的、性格の問題、知的障害、生育歴の問題

(6-2) 3歳児健康診査未受診者の状況把握

表22 3歳児健康診査未受診者の状況把握

(平成26年度)

	未受診者数	内訳					ここより右欄は、 きた者(c)、「 きた者(c)」、 下段に「未受診者で把握 できなかった者(d)」 について記載	把握状況																		
		次年度受診済み	未受診者で把握できた者	未受診者で把握できなかった者	未受診者で連絡しなかった者	把握方法(延人員)						未受診理由(延人員)						支援の要否								
						家庭訪問		保育所訪問	保護者への電話連絡	来所・教室・その他の健診等	関係機関からの情報収集	未受診者連絡票等	その他	児の理由			保護者の理由			支援不要	要支援	主な支援理由(延人員)				
														入院・施設入所中	医療機関管理中	保育所入所	その他	転出	実際には住んでいない			仕事が休めない	その他	児への支援	保護者への支援	その他
実人員 a	実人員 b	実人員 c	実人員 d	実人員 e													実人員 f	実人員 g								
管内	87	29	58			c	12	18	22	5	11	2	3		7	14	9	3	4	12	31	51	7	2	5	1
かほく市	10	5	5			c		3	1				2	1		3		1			1	3	2	1	1	1
白山市	22	7	15			c		5	8	3	6				3	9	5		2	4	9	13	2			2
野々市市	28	11	17			c	12			1	3		2		2	2	1			7	8	15	2			2
津幡町	19	3	16			c		7	9						1			2			13	16				
内灘町	8	3	5			c		3	4	1	2				1		3		2	1		4	1	1		



(6-3) 3歳児精密検査

表23 3歳児精密検査による診断内容 1/4

(平成26年度)

	要精密検査対象件数	受診件数	異常の有無		疾病状況																					
			異常なし	異常あり	骨関節							循環器					呼吸器			消化器						
					白蓋形成不全・疑い	股関節脱臼・亜脱臼	股関節開排制限	内反足・外反足	○脚・X脚	ばち指	下腿内捻	内旋筋拘縮	その他	小計	心雑音	先天性心疾患	不整脈	その他	小計	喘息	その他	小計	そけいヘルニア	臍ヘルニア	その他	小計
管内	287	224	77	147				1	2				4	7			3	1	4		2	2	2	1	1	4
かほく市	16	15	4	11				1	1				2	4			1		1		1	1				
白山市	151	121	39	82					1				2	3							1	1	1	1	1	3
野々市市	65	40	13	27													1		1							
津幡町	22	19	9	10																						
内灘町	33	29	12	17													1	1	2				1			1

表23 3歳児精密検査による診断内容 2/4

(平成26年度)

	疾病状況																									
	神経・筋								耳鼻咽喉								眼									
	筋緊張異常	中枢性協調障害	脳性小児麻痺	斜頸	二分脊椎症	痙攣性疾患	その他	小計	難聴・難聴疑い	中耳炎	外耳炎	耳管狭窄症	副鼻腔炎	アデノイド	扁桃肥大	舌小帯短縮症	その他	小計	遠視	近視	弱視	乱視	眼位異常(斜視)	眼位異常(斜位)	眼振	屈折異常
管内							2	2	10	4				1	1	1	3	20	15	3	30	24	3		1	
かほく市																1		1			2	1				
白山市							1	1	6	3			1	1			1	12	3	2	24	13	3			
野々市市									2	1							2	5	5	1	2	2			1	
津幡町									2									2	4		2	2				
内灘町							1	1											3			6				

表23 3歳児精密検査による診断内容 3/4

(平成26年度)

	疾病状況																									
	眼							皮膚						腎・泌尿器・性器												
	眼瞼下垂	過斜筋過動症	調整緊張	角膜炎	結膜炎	睫毛、眼瞼内反、外反	白内障	判定保留	鼻涙管閉塞	その他	小計	湿疹	アトピー性皮膚炎	血管腫・母斑	その他	小計	停留睪丸	陰嚢水腫	包茎	移動性睪丸	精索水腫	尿所見のみ	腎疾患	尿路感染症	その他	小計
管内			4						5	85			2		2	1	1	3	1	1	4	1		7	19	
かほく市										3																
白山市			2							47			2		2			3	1	1	3	1		3	12	
野々市市			2						4	17																
津幡町									1	9						1	1				1					3
内灘町										9															4	4

表23 3歳児精密検査による診断内容 4/4

(平成26年度)

	疾病状況							発達								
	血液			内分泌・代謝	染色体		外表奇形	その他	運動発達遅滞	言語発達遅滞	精神発達遅滞	社会性発達の障害	発達障害		その他	小計
	貧血	その他	小計		ダウン症	その他							小計	発達障害		
管内				1			1	5	14	6	9	4	5	1	30	
かほく市				1												
白山市								1	4	3	6	2	4		13	
野々市市							1	4	6		2	1	1	1	9	
津幡町									4	3	1	1			8	
内灘町																

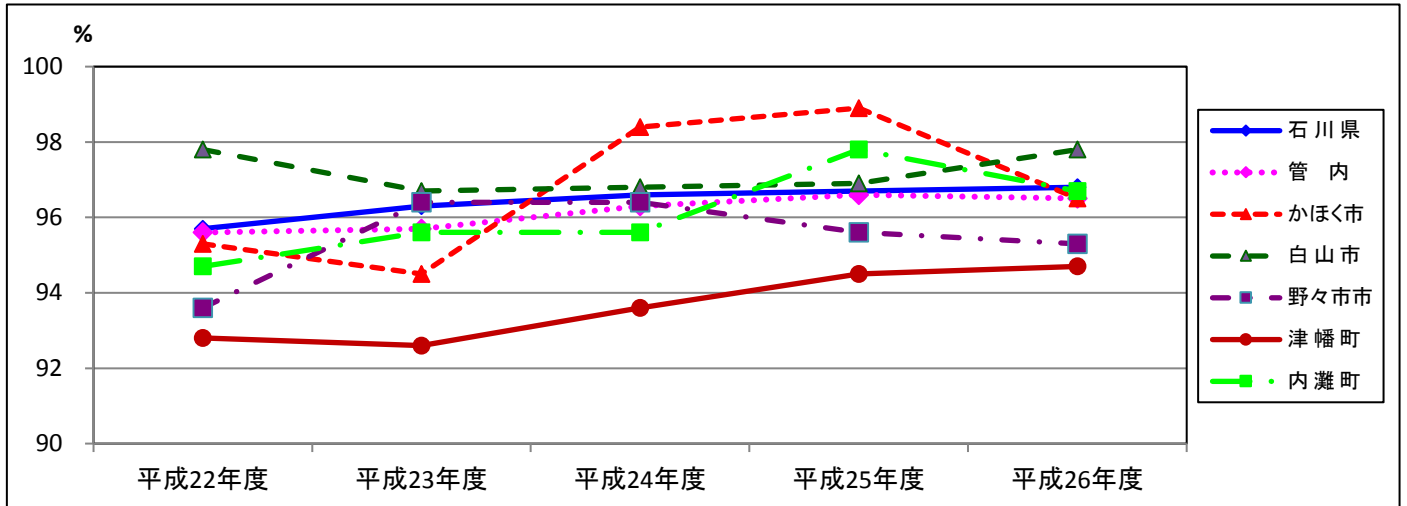
(6-4) 3歳児健康診査受診率の推移

表24 3歳児健康診査受診率の推移

	平成22年度	平成23年度	平成24年度	平成25年度	平成26年度
石川県	95.7	96.3	96.6	96.7	96.8
管内	95.6	95.7	96.3	96.6	96.5
かほく市	95.3	94.5	98.4	98.9	96.5
白山市	97.8	96.7	96.8	96.9	97.8
野々市市	93.6	96.4	96.4	95.6	95.3
津幡町	92.8	92.6	93.6	94.5	94.7
内灘町	94.7	95.6	95.6	97.8	96.7

\*母子保健の主要指標

図6 3歳児健康診査受診率の推移



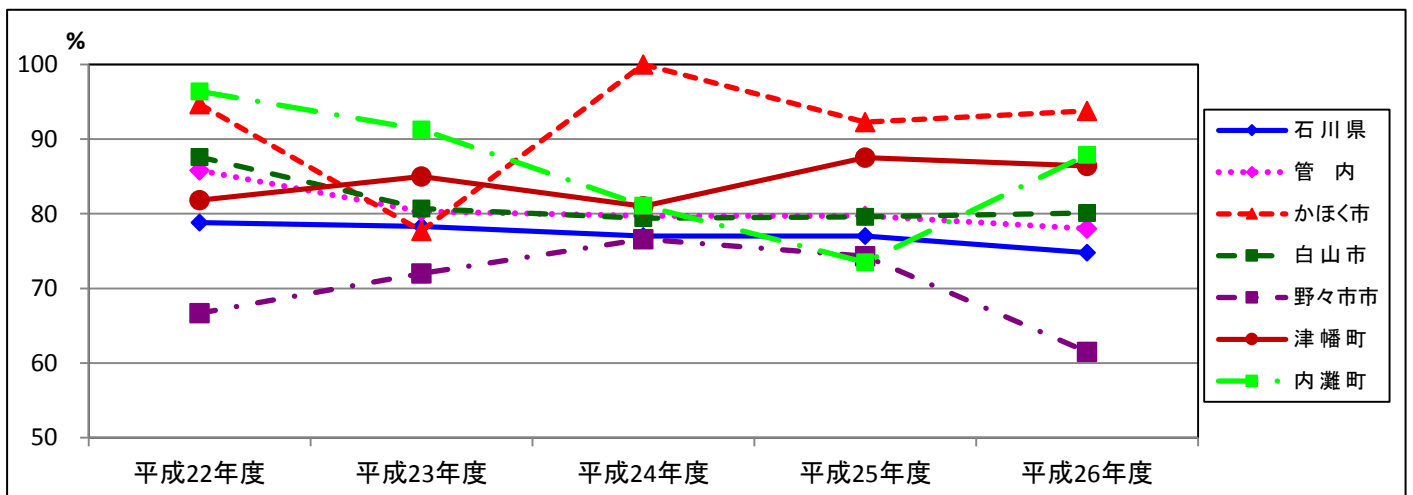
(6-5) 3歳児精密検査受診率

表25 3歳児精密検査受診率

	平成22年度	平成23年度	平成24年度	平成25年度	平成26年度
石川県	78.8	78.3	77.0	77.0	74.8
管内	85.8	80.3	79.7	79.7	78.0
かほく市	94.7	77.7	100.0	92.3	93.8
白山市	87.6	80.7	79.4	79.6	80.1
野々市市	66.7	72.0	76.6	74.3	61.5
津幡町	81.8	85.0	81.0	87.5	86.4
内灘町	96.4	91.3	81.1	73.5	87.9

\*母子保健事業報告書

図7 3歳児精密検査受診率



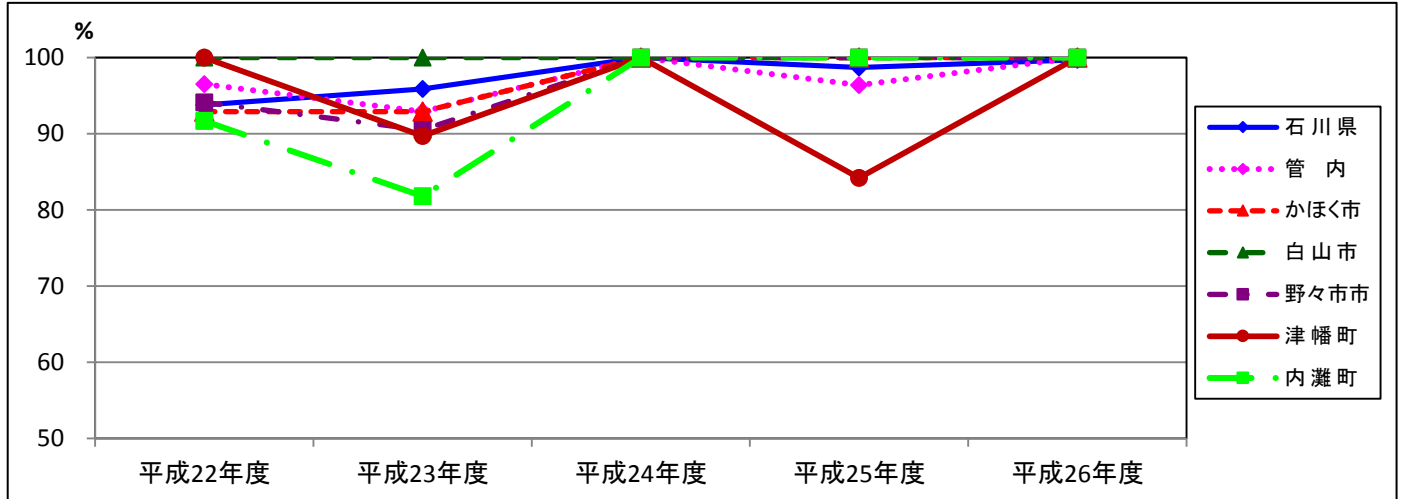
(6-6) 3歳児健康診査未受診者把握率の推移

表26 3歳児健康診査未受診者把握率の推移

	平成22年度	平成23年度	平成24年度	平成25年度	平成26年度
石川県	93.8	95.9	100.0	98.7	99.7
管内	96.5	92.9	100.0	96.4	100.0
かほく市	92.9	92.9	100.0	100.0	100.0
白山市	100.0	100.0	100.0	100.0	100.0
野々市市	94.1	90.5	100.0	100.0	100.0
津幡町	100.0	89.7	100.0	84.2	100.0
内灘町	91.7	81.8	100.0	100.0	100.0

\*母子保健の主要指標

図8 3歳児健康診査未受診者把握率の推移



(7) 3歳月児歯科健康診査

表27 3歳児歯科健康診査

(平成26年度)

	対象者数 人	受診者数 人	受診率 %	う歯のない者 人	う歯のある者						う歯の総数 本	うち処置歯数 本	う蝕有病者率 %	一人平均う歯数 本	軟組織の異常 人	計 人	咬合異常 内訳						その他の異常 人	
					O型 人	A型 人	B型 人	C1型 人	C2型 人	不詳 人							計 人	反対咬合 人	上顎前突過蓋齶 人	開咬 人	叢生 人	正中離開 人		その他 人
管内	2,459	2,372	96	1,950	316	87	4	15	0	422	1,283	221	17.8	0.54	6	207	101	31	31	28	4	14	38	
かほく市	287	277	97	230	40	4		3		47	138	22	17.0	0.50		21	10	1	4	4		2		
白山市	983	961	98	800	113	39	3	6		161	530	130	16.8	0.55		82	45	9	10	10	3	5	6	
野々市市	592	564	95	453	83	26		2		111	360	27	19.7	0.64	4	59	26	14	14	6		1	28	
津幡町	357	338	95	282	42	12		2		56	152	39	16.6	0.45	1	27	14	5	3	1		4	4	
内灘町	240	232	97	185	38	6	1	2		47	103	3	20.3	0.44	1	18	6	2		7	1	2		

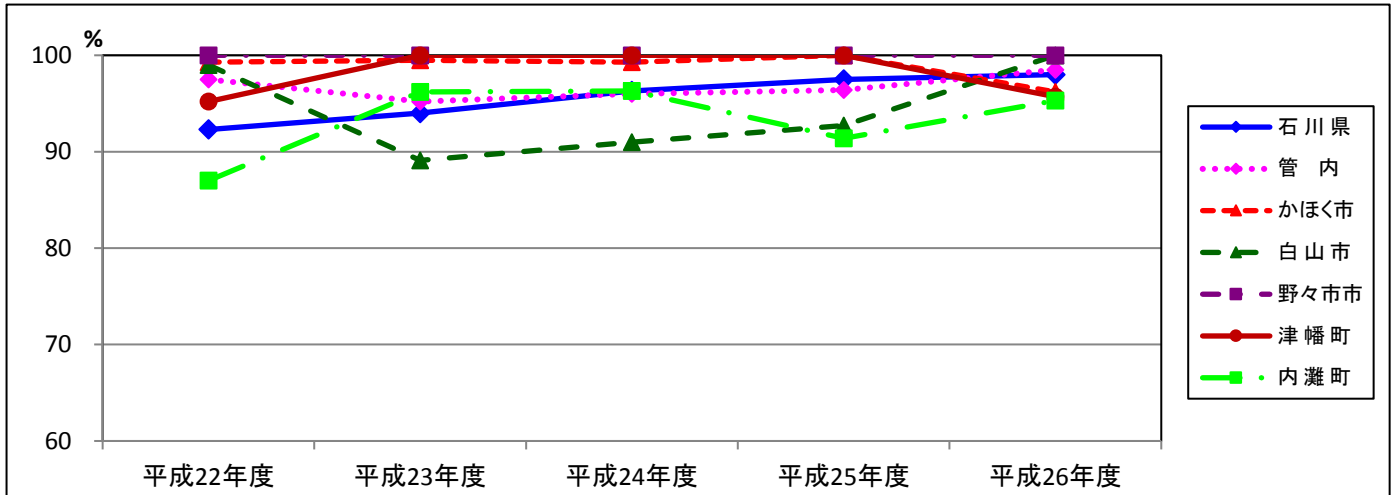
(8) 新生児訪問率 (市町実施分)

表28 新生児訪問率 (市町実施分) (%)

	平成22年度	平成23年度	平成24年度	平成25年度	平成26年度
石川県	92.3	94.0	96.3	97.5	98.0
管内	97.5	95.2	96.0	96.4	98.5
かほく市	99.3	99.5	99.3	100.0	96.2
白山市	99.0	89.1	91.0	92.7	100.0
野々市市	100.0	100.0	100.0	100.0	100.0
津幡町	95.2	100.0	100.0	100.0	95.7
内灘町	87.0	96.2	96.3	91.4	95.3

\*母子保健の主要指標

図9 新生児訪問率の推移(市町実施分)





(9) 地域ニーズに合った母子保健づくり

表29 虐待予防・対応可能な母子保健作り

	～平成10年度	平成11年度	平成12年度	平成13年度	平成14年度	平成15年度	平成16年度	平成17年度	平成18年度	平成19年度	平成20年度	平成21年度	平成22年度	平成23年度	平成24年度	平成25年度	平成26年度			
国の動き	H9年母子保健法改正 母子保健事業は市町村一元化		児童虐待防止法制定			児童福祉法改正 ・要保護児童対策から、全ての子育て家庭への支援 ・全ての家庭に対する子育て支援が市町村の責務として明確化	児童虐待防止法改正 児童福祉法改正 ・虐待における児童相談所と市町村の役割の見直し ・児童相談における市町村の役割を明確化、要保護児童対策地域協議会の設置等		児童虐待防止法改正 児童福祉法改正 子ども虐待対応手引き改正 ・安全確認の基本ルールを設定 ・きょうだい事例の対応を明確化	児童虐待防止法施行	児童虐待防止法施行 児童福祉法改正 ・子育て支援事業の法的位置づけ ・小規模住居型児童養育事業の創設 ・要保護児童対策地域協議会の機能 ・施設内虐待の防止等 児童虐待防止法改正 ・安全確認義務について ・保護者への出頭要求							母子保健法改正(H25.4.1施行) ①低体重児届出②未熟児訪問指導③養育医療の事務実施権限が市町村へ移譲		
県の動き	H8年大さくなあれ未熟児総合ケア推進事業 未熟児保健医療連携、親の会育成等 H10年多胎児育児支援基盤整備事業 家族にニーズ調査、親の会、関係者研修会			健やか妊娠育児支援強化事業 ・ハイリスク妊産婦、未熟児、多胎児保健医療連携等 ・未熟児、多胎児教室 未熟児等母乳哺育支援事業 (在宅助産師による家庭訪問) ・関係者研修会、連絡会	未熟児ママの心のケア事業 ・NICUへの臨床心理士の派遣、NICU内での親の交流会	母親のメンタルヘルス支援事業 ・産婦健診及び新生児(未熟児含)訪問における産後うつ病の早期発見支援(EPDS活用)	小児科・保健医療連携事業 ・小児科医がハイリスク者を把握し、市町村に紹介				健やか妊娠育児強化事業に一本化 ・ハイリスク妊娠等支援事業 ・未熟児多胎児等育児支援事業 ・健やか妊娠育児支援連絡会・研修会 ・難産児の早期発見・療育検討会							精神科医療との連携による子育て支援モデル事業		
保健所の動き(地域へのしがい)	・未熟児等ハイリスク者への支援中心 ・地域の母子保健の現状、課題を市町村や医療機関と共有し、ともに地域をつくる体制を展開	<b>虐待に関する実態調査</b> 報告書:虐待のない地域づくりをめざして～21世紀への架	<b>虐待予防可能な母子保健活動の取り組み</b> 報告書:虐待予防のできる母子保健にするために	<b>母子保健の中に虐待予防のシステムを入れる</b>															精神科医療との連携による子育て支援モデル事業 管内5つの精神科医療機関との連携	
市町村の動き			・健診の間診項目(育児支援関係)を管内統一 ・虐待等市町村事例検討会(3市町村、不定期)		・母子健康手帳を保健師が面接して渡す ・新生児訪問時にEPDS導入(6市町村(ハイリスク2市町村)(不定期)	(12市町村) 母子保健事例検討会の開催(全市町村、定期的)基本的に月1回	(全市町実施)		※市町村合併で、5市町となり、うち4市町で実施。											
地域の変化、課題等	虐待が社会問題化	虐待の認識が不十分 未把握ケースが多い可能性 発見後通告義務が不徹底である	当管内で産後うつが原因とおもわれる虐待死亡事例発生 ケース対応力量不足 連携(特に医療機関)が不十分	ハイリスク者に早期に介入できるシステムが必	・EPDS高得点者に対するフォロー体制が不十分	・EPDS導入後の評価が必要 ・ハイリスク者へのフォロー、ケース管理が不十分 ・愛着関係確立を意図した母子保健の	・ハイリスクの判断基準のとらえ方が曖昧													ハイリスク者へのフォロー・ケース管理の充実

表30 障害を持つ子どもが安心して暮らせる地域作り

	～平成10年度	平成11年度	平成12年度	平成13年度	平成14年度	平成15年度	平成16年度	平成17年度	平成18年度	平成19年度	平成20年度	平成21年度	平成22年度	平成23年度	平成24年度	平成25年度	平成26年度		
国の動き	H10年「障害児通園施設の利用促進制度」		社会福祉事業法改正		「自閉症・発達障害支援センター」設置	在宅障害児支援費制度導入	障害者基本法一部改正 発達障害者支援法成立	障害者自立支援法成立	障害者自立支援法施行 育成医療制度改正									障害者自立支援法改正(H25.4.1施行) 育成医療の支給認定等が市町村へ権限移譲	
県の動き	心身障害児療育指導事業 障害児対策事業(能登地区巡回S52～) 障害児地域療育等支援事業(H8～) 重症心身障害児通園事業(H8～)							自閉症・発達障害支援センター事業 心身障害児在宅療育総合支援事業	発達障害支援センター設置		子どもの心のケア推進事業(H20.10月～)								
保健所の動き(地域へのしがい)	・H9年度障害を持つ保護者のインタビュー ・障害児に関する啓発 ・関係機関との連携強化	・ボランティア育成を視野にいれた研修会	報告書:慢性疾患児等の在宅支援事業報告書、石川中央すくすく療育が介 ・ピアカウンセリングを目的とした保護者のつどい				・療育機関小児科医師との情報交換会 ・発達障害児の啓発研修	・発達障害児の啓発研修(特に保育現場)	・発達障害児の支援に関する研修会(事例から関わりを考える) ・発達障害についてのアンケートを実施(保育の実態・ニーズ把握) ・親や施設との意見交換会										
市町村の動き	1歳6ヶ月児健診に心理スタッフ導入(1市町村) 幼児相談(健診後の個別フォローに心理スタッフ等導入)(2市町村) 遊びの教室(健診後のフォローに心理スタッフ等まじえて小集団活動を実施)(2市町村) 障害児を持つ親の会(1市町村)		(3市町村)		(4市町村)						(※2市町)								
地域の変化、課題等	在宅障害児支援体制が不十分			県内の療育機関の状況が不明	発達障害に対する理解が不十分、療育体制が整っていない	早期発見の体制が整っていない ・保育所、療育機関との連携が不十分	・教育と保健の連携に向けたやりとりがみられるようになる			・教育委員会の巡回相談等との連携により、幼児期からの支援体制の構築が進められる ・療育ワーキングの取組み(1市)により保健・福祉・教育の実務レベルの連携体制構築が始まる	・5歳児健診検討委員会設置(1町)								発達支援センターの設置(1市)



(10) 母体保護

(10-1) 人工妊娠中絶

表1 人工妊娠中絶件数 (年齢階級、妊娠週別) (平成26年)

		総数	20歳未満	20～24歳	25～29歳	30～34歳	35～39歳	40～44歳	45～49歳	50歳以上
総数		404	33	80	77	75	86	49	4	-
週数	7週以前	226	17	39	37	43	52	35	3	-
	8～11週	177	16	41	40	32	34	13	1	-
	12～15週	1	-	-	-	-	-	1	-	-
	16～19週	-	-	-	-	-	-	-	-	-
	20～21週	-	-	-	-	-	-	-	-	-

\*管内医療機関報告数

表2 人工妊娠中絶件数年次推移

	総数	7週以前	8～11週	12～15週	16～19週	20～21週	不詳
平成15年	328	250	72	2	2	2	-
平成16年	323	263	56	1	1	2	-
平成17年	304	224	77	1	1	1	-
平成18年	292	215	77	-	-	-	-
平成19年	267	186	81	-	-	-	-
平成20年	236	174	62	-	-	-	-
平成21年	251	188	63	-	-	-	-
平成22年	210	155	55	-	-	-	-
平成23年	282	187	95	-	-	-	-
平成24年	331	206	125	-	-	-	-
平成25年	354	218	136	-	-	-	-
平成26年	404	226	177	1	-	-	-

\*管内医療機関報告数

(10-2) 不妊手術

表3 不妊手術実施状況 (平成26年)

		総数	20歳未満	20～24歳	25～29歳	30～34歳	35～39歳	40～44歳	45～49歳	50歳以上
総数		2	-	-	-	-	2	-	-	-
男		-	-	-	-	-	-	-	-	-
女		2	-	-	-	-	2	-	-	-

\*管内医療機関報告数

