

(3) 乳児健康診査

(3-1) 乳児一般健康診査受診状況（医療機関委託分）

表6 乳児一般健康診査受診状況（医療機関委託1回目） 1/4

（平成26年度）

区分	受診人員	発達や育児の状況																		現在の栄養				
		親の目をじっと見る				大きな音に反応する				首座り				育児の心配・困りごとがある			育児の協力者がいる			母乳	混合	人工	未記入	
		見ない	時々見る	見る	未記入	しない	時々する	する	未記入	な座いてい	てややる座つ	る座つてい	未記入	はい	いいえ	未記入	はい	いいえ	未記入					
人	人	人	人	人	人	人	人	人	人	人	人	人	人	人	人	人	人	人	人	人	人	人	人	人
1ヶ月未満	管内	330	12	175	137	6		76	249	5	295	28	2	5	95	228	7	320	6	4	201	120	7	2
	かほく市	30	2	15	12	1		9	20	1	26	3		1	11	18	1	28	1	1	13	17		
	白山市	154	6	84	62	2		38	115	1	140	11	2	1	43	110	1	150	3	1	113	39	2	
	野々市市	94	3	51	38	2		19	73	2	82	10		2	25	66	3	91	2	1	48	43	2	1
	津幡町	33		15	17	1		7	25	1	31	1		1	10	21	2	32		1	18	12	2	1
内灘町	19	1	10	8			3	16		16	3			6	13		19			9	9	1		
1～2ヶ月未満	管内	1,759	76	829	818	36	24	298	1,413	24	1,489	206	8	56	449	1,256	54	1,669	63	27	1,044	650	38	27
	かほく市	218	9	106	94	9	5	40	168	5	176	28		14	56	148	14	206	5	7	118	89	9	2
	白山市	632	29	304	292	7	10	116	500	6	540	75	3	14	159	461	12	605	22	5	387	234	6	5
	野々市市	509	20	241	236	12	8	83	409	9	433	56	4	16	133	361	15	476	23	10	315	170	13	11
	津幡町	231	13	102	113	3		36	192	3	198	24	1	8	67	158	6	221	7	3	131	88	7	5
内灘町	169	5	76	83	5	1	23	144	1	142	23		4	34	128	7	161	6	2	93	69	3	4	
2～3ヶ月未満	管内	14		5	9			2	12		10	3		1	6	8		13	1		6	6	2	
	かほく市	4			4				4		3			1	1	3		3	1		1	1	2	
	白山市	4		2	2				4		1	3			2	2		4			4			
	野々市市	3		2	1			1	2		3				1	2		3			1	2		
	津幡町	3		1	2			1	2		3				2	1		3				3		
内灘町																								
3ヶ月以上	管内	12		4	7	1			11	1	6	5		1	1	10	1	11		1	7	3	2	
	かほく市	1		1					1		1					1		1					1	
	白山市	7		2	4	1			6	1	3	3		1		6	1	6		1	3	3	1	
	野々市市	4		1	3				4		2	2			1	3		4			4			
	津幡町																							
内灘町																								
未記入	管内																							
	かほく市																							
	白山市																							
	野々市市																							
	津幡町																							
内灘町																								
計		2,115	88	1,013	971	43	24	376	1,685	30	1,800	242	10	63	551	1,502	62	2,013	70	32	1,258	779	49	29

表6 乳児一般健康診査受診状況 (医療機関委託1回目) 2/4

(平成26年度)

区分	尿検査									診察所見			診察所見身体面内訳														
	蛋白			糖			潜血			なし	あり	未記入	身体的発育上の所見			皮膚			循環器系			呼吸器系	消化器系				
	- ±	+ 以上	未記入	-	± 以上	未記入	- ±	+ 以上	未記入				あり	体重増加不良	その他	あり	湿疹	その他	あり	心雑音	その他		あり	へそけいニア	その他		
人	人	人	人	人	人	人	人	人	人	人	人	人	人	人	人	人	人	人	人	人	人	人	人				
1ヶ月未満	管内	327	1	2	327	1	2	327	1	2	300	30		5	3	2	7	1	6	2	2			2			2
	かほく市	29	1		29	1		29	1		29	1															
	白山市	154			154			154			137	17		2	1	1	4	1	3	2	2				1		1
	野々市市	93		1	93		1	93		1	86	8		1	1		2		2						1		1
	津幡町	32		1	32		1	32		1	31	2		1		1											
	内灘町	19			19			19			17	2		1	1		1		1								
1 〜 2ヶ月未満	管内	1,745	1	13	1,742	4	13	1,738	2	19	1,596	163	0	16	16	0	41	19	22	28	25	3	2		7	2	5
	かほく市	215		3	214	1	3	215		3	192	26		1	1		7	1	6	7	7		2				
	白山市	629		3	628	1	3	628		4	571	61		11	11		14	5	9	5	5				3	1	2
	野々市市	504	1	4	504	1	4	502	2	5	469	40		3	3		8	3	5	9	9				2		2
	津幡町	229		2	228	1	2	226		5	211	20		1	1		7	6	1	3	1	2			1	1	
	内灘町	168		1	168		1	167		2	153	16					5	4	1	4	3	1			1		1
2 〜 3ヶ月未満	管内	14			14			14			13	1															
	かほく市	4			4			4			4																
	白山市	4			4			4			4																
	野々市市	3			3			3			2	1															
	津幡町	3			3			3			3																
	内灘町																										
3ヶ月以上	管内	12			12			12			11	1															
	かほく市	1			1			1			1																
	白山市	7			7			7			7																
	野々市市	4			4			4			3	1															
	津幡町																										
	内灘町																										
未記入	管内																										
	かほく市																										
	白山市																										
	野々市市																										
	津幡町																										
	内灘町																										
計	2,098	2	15	2,095	5	15	2,091	3	21	1,920	195	0	21	19	2	48	20	28	30	27	3	2		9	2	7	

表6 乳児一般健康診査受診状況 (医療機関委託1回目) 3/4

(平成26年度)

区分	診察所見身体内訳																					
	眼				耳鼻咽喉			腎・泌尿器系			骨・関節系			神経・筋		代謝・内分泌	血液			その他	未記入	
	あり	視力障害	斜視	その他	あり	聴力障害	その他	あり	停留嚾丸	その他	あり	異常	股関節開排	その他	あり		筋緊張異常	その他	あり			貧血
人	人	人	人	人	人	人	人	人	人	人	人	人	人	人	人	人	人	人	人	人	人	
1ヶ月未満	管内	2			2	1	1						2		2							13
	かほく市																					1
	白山市	1			1	1	1						2		2							8
	野々市市																					4
	津幡町 内灘町	1			1																	
1 2ヶ月未満	管内	8		1	7	22	19	3	10	3	7	5		2	1		1	3	3	3	4	22
	かほく市								1		1	1		1				3	3			4
	白山市	4			4	9	8	1	5		5	3					2					11
	野々市市	1			1	13	11	2	1		1	1		1			1					2
	津幡町 内灘町	1 2		1					2 1	2 1					1		1				4	5
2 3ヶ月未満	管内					1	1															
	かほく市																					
	白山市																					
	野々市市					1	1															
	津幡町 内灘町																					
3ヶ月以上	管内					1	1															
	かほく市																					
	白山市																					
	野々市市					1	1															
	津幡町 内灘町																					
未記入	管内																					
	かほく市																					
	白山市																					
	野々市市																					
	津幡町 内灘町																					
計	10	0	1	9	25	22	3	10	3	7	7	0	4	1	0	1	3	3	3	4	35	0

表6 乳児一般健康診査受診状況 (医療機関委託1回目) 4/4

(平成26年度)

区分	精神運動発達育児面							判定				市町への連絡事項					
	精神運動発達の問題			育児上の問題			異常なし	異常あり			未記入	訪問指導の希望			その他	未記入	
	なし	あり	未記入	なし	あり	未記入		要経過観察	要精密検査	要治療・治療中		なし	あり	未記入			
	人	人	人	人	人	人		人	人	人		人	人	人			人
1ヶ月未満	管内	329		1	328		2	295	19	6	10		323	3	4		
	かほく市	30			30			28	1		1		29		1		
	白山市	153		1	152		2	133	11	4	6		151	2	1		
	野々市市	94			94			87	3	1	3		92	1	1		
	津幡町	33			33			31	2				33				
	内灘町	19			19			16	2	1			18		1		
1～2ヶ月未満	管内	1,755	0	4	1,751	0	8	1,605	88	37	29	0	1,710	17	32	0	0
	かほく市	217		1	217		1	195	19	1	3		210	2	6		
	白山市	631		1	629		3	575	30	20	7		623	6	3		
	野々市市	507		2	507		2	466	21	14	8		496	6	7		
	津幡町	231			231			212	10	1	8		219	3	9		
	内灘町	169			167		2	157	8	1	3		162		7		
2～3ヶ月未満	管内	14			14			12	1	1			14				
	かほく市	4			4			4					4				
	白山市	4			4			4					4				
	野々市市	3			3			1	1	1			3				
	津幡町	3			3			3					3				
	内灘町																
3ヶ月以上	管内	12			12			10	1	1			12				
	かほく市	1			1			1					1				
	白山市	7			7			7					7				
	野々市市	4			4			2	1	1			4				
	津幡町																
	内灘町																
未記入	管内																
	かほく市																
	白山市																
	野々市市																
	津幡町																
	内灘町																
計	2,110	0	5	2,105	0	10	1,922	109	45	39	0	2,059	20	36	0	0	

表7 乳児一般健康診査受診状況 (医療機関委託2回目) 1/4

(平成26年度)

区分	受診人員 人	運動精神発達																					
		はいはいをする				つかまり立ちをする				人見知りをする				育児の心配・困りごとがある			睡眠・食事時間			就寝時間			
		できない 人	後ろに下 がる 人	できる 人	未記入 人	できない 人	ややでき る 人	できる 人	未記入 人	しない 人	ややする 人	する 人	未記入 人	はい 人	いいえ 人	未記入 人	いる 人	決まって いない 人	未記入 人	決まって いない 人	2 時 よ り 前 人	2 時 以 降 人	未 記 入 人
9ヶ月未満	管内	3	1	2		1	2		1	1	1			3		3				1	2		
	かほく市	1		1			1		1					1		1					1		
	白山市																						
	野々市市																						
	津幡町 内灘町	2	1	1		1	1			1	1			2		2						2	
9～10ヶ月未満	管内	142	17	9	110	6	19	19	99	5	17	68	53	4	19	115	8	113	23	6	6	99	37
	かほく市	46	4	4	37	1	11	7	28		9	21	16		6	38	2	40	4	2	4	32	10
	白山市	6		1	4	1		2	3	1		3	2	1	1	5		4	2			4	2
	野々市市																						
	津幡町 内灘町	32	5	1	26		3	2	27		1	19	12		6	25	1	24	8		1	20	11
10～11ヶ月未満	管内	301	23	5	266	7	24	26	247	4	42	131	124	4	49	242	10	257	35	9	21	202	77
	かほく市	104	7	1	94	2	10	8	85	1	11	42	50	1	18	83	3	87	13	4	10	69	24
	白山市	11			10	1			10	1	3	1	6	1	1	9	1	7	3	1		6	5
	野々市市																						
	津幡町 内灘町	108	8	3	96	1	5	14	88	1	22	50	35	1	16	90	2	97	11		7	74	27
11～12ヶ月未満	管内	320	24	7	287	2	19	15	286		53	145	122		51	257	12	285	33	2	10	230	80
	かほく市	41	3	1	36	1	5	1	35		6	19	16		6	33	2	33	7	1	5	24	12
	白山市	61	2	1	58		2	3	56		10	26	25		10	48	3	54	7			51	10
	野々市市	96	7		89		6	2	88		16	43	37		17	76	3	86	10		1	70	25
	津幡町 内灘町	89	9	3	76	1	5	5	79		18	38	33		15	71	3	81	8		3	60	26
12ヶ月以上	管内	1,036	35	9	989	3	38	13	984	1	151	462	418	5	180	831	25	950	78	8	44	759	233
	かほく市	2	1		1		1		1		1		1		1	1		1	1			1	1
	白山市	602	20	7	574	1	18	7	577		84	263	252	3	94	495	13	555	43	4	17	463	122
	野々市市	417	14	2	399	2	19	5	392	1	64	189	162	2	81	325	11	381	32	4	26	286	105
	津幡町 内灘町	15			15			1	14		2	10	3		4	10	1	13	2		1	9	5
未記入	管内																						
	かほく市																						
	白山市																						
	野々市市																						
	津幡町 内灘町																						
計	1,802	100	30	1,654	18	100	74	1,618	10	264	807	718	13	299	1,448	55	1,608	169	25	81	1,291	429	1

表7 乳児一般健康診査受診状況 (医療機関委託2回目) 2/4

(平成26年度)

区分	離乳の開始			尿検査									診察所見			診察所見身体内訳									
	なし	あり	未記入	蛋白質			糖			潜血			なし	あり	未記入	身体的発育上の所見			皮膚			循環器系		呼吸器系	
				-	+	未記入	-	±	未記入	-	+	未記入				あり	体重増加不良	その他	あり	湿疹	その他	あり	心雑音		その他
人	人	人	人	人	人	人	人	人	人	人	人	人	人	人	人	人	人	人	人	人	人	人	人	人	
9ヶ月未満	管内		3			2		1	2			1	2	1											
	かほく市		1					1				1	1												
	白山市																								
	野々市市																								
	内灘町		2			2			2			2		1	1										
9～10ヶ月未満	管内	2	118	22	94	1	47	95		47	95		47	135	7					3	2	1	1		1
	かほく市	2	43	1	31	1	14	32		14	32		14	45	1					1	1				
	白山市		5	1	6			6			6			6											
	野々市市																								
	内灘町		42	16	46		12	46		12	46		12	56	2					2	1	1	1		1
10～11ヶ月未満	管内	2	269	30	175	1	125	176		125	172	3	126	283	18		9	8	1	1	1				
	かほく市	2	97	5	78		26	78		26	75	2	27	92	12		7	6	1						
	白山市		9	2	10		1	10		1	10		1	9	2					1	1				
	野々市市																								
	内灘町		58	20	63	1	14	64		14	63	1	14	77	1		1	1							
11～12ヶ月未満	管内	95	203	22	226	1	93	226		94	223	2	95	308	12		6	4	2	2	1	1	2	2	
	かほく市	3	38		32		9	32		9	32		9	39	2		1	1		1		1			
	白山市		57	4	57		4	57		4	56	1	4	56	5		2	1	1				1	1	
	野々市市	92	4		88	1	7	88		8	88	1	7	94	2		1	1		1	1				
	内灘町		24	9	25		8	25		8	25		8	32	1								1	1	
12ヶ月以上	管内	409	617	10	966	4	66	965	1	70	956	10	70	964	72		25	22	4	10	8	2	7	7	1
	かほく市	1	1		2			2			2			2											
	白山市		594	8	581	1	20	577	1	24	574	4	24	549	53		18	17	2	7	5	2	3	3	
	野々市市	408	9		377	3	37	380		37	374	6	37	398	19		7	5	2	3	3		4	4	1
	内灘町		13	2	6		9	6		9	6		9	15											
未記入	管内																								
	かほく市																								
	白山市																								
	野々市市																								
	内灘町																								
計	508	1,210	84	1,463	7	332	1,464	1	337	1,448	15	339	1,692	110	0	40	34	7	16	12	4	10	9	2	0

表7 乳児一般健康診査受診状況 (医療機関委託2回目) 3/4

(平成26年度)

区分	診察所見身体面内訳																									
	消化器系			眼			耳鼻咽喉			腎・泌尿器系			骨・関節系			神経・筋			代謝・内分泌	血液			その他	未記入		
	あり	二 そ ア け い へ ル	その他	あり	視 力 障 害	斜 視	その他	あり	聴 力 障 害	その他	あり	停 留 薬 丸	その他	あり	異 常 股 関 節 開 排	その他	あり	筋 緊 張 異 常		その他	あり	貧 血			その他	
人	人	人	人	人	人	人	人	人	人	人	人	人	人	人	人	人	人	人	人	人	人	人	人			
9ヶ月未満	管内	1		1																						
	かほく市																									
	白山市																									
	野々市市																									
	津幡町 内灘町	1		1																						
9～10ヶ月未満	管内	2	1	1													1		1					2		
	かほく市																									
	白山市																									
	野々市市																									
	津幡町 内灘町	1 1		1													1		1					2		
10～11ヶ月未満	管内	2		2	1		1	2	1	1							3	1	2					3		
	かほく市	1		1	1		1										3	1	2					2		
	白山市	1		1																						
	野々市市																									
	津幡町 内灘町							2	1	1														1		
11～12ヶ月未満	管内																									
	かほく市																									
	白山市																									
	野々市市																									
	津幡町 内灘町																									
12ヶ月以上	管内	2	1	1	4	1	3	0	1	1	0	3	2	1	1	1	0	7	5	3	0	15	15	0	10	0
	かほく市																									
	白山市	2	1	1	2	1	1					2	1	1				4	4	1		15	15		6	
	野々市市				2		2		1	1		1	1		1	1		3	1	2					4	
	津幡町 内灘町																									
未記入	管内																									
	かほく市																									
	白山市																									
	野々市市																									
	津幡町 内灘町																									
計	7	2	5	5	1	4	0	3	2	1	3	2	1	1	1	0	11	6	6	0	15	15	0	15	0	

表7 乳児一般健康診査受診状況 (医療機関委託2回目) 4/4

(平成26年度)

区分	精神運動発達育児面							判定					市町への連絡事項				
	精神運動発達の問題			育児上の問題			異常なし	異常あり			未記入	訪問指導の希望			その他	未記入	
	なし	あり	未記入	なし	あり	未記入		要経過観察	要精密検査	療中治療・治		なし	あり	未記入			
																	人
9ヶ月未満	管内	3			3			2	1				3				
	かほく市	1			1			1					1				
	白山市																
	野々市市																
	津幡町																
管内	2			2			1	1				2					
9～10ヶ月未満	管内	137	4	1	141		1	135	6		1		138	4			
	かほく市	45	1		46			45	1				45	1			
	白山市	6			6			6					6				
	野々市市																
	津幡町	32			32			30	1		1		32				
管内	54	3	1	57		1	54	4				55	3				
10～11ヶ月未満	管内	294	4	3	298		3	278	17	3	3		296	2	3		
	かほく市	101	2	1	103		1	91	11	2			103		1		
	白山市	11			11			10		1			11				
	野々市市																
	津幡町	108			108			105			3		106	1	1		
管内	74	2	2	76		2	72	6				76	1	1			
11～12ヶ月未満	管内	312	8		320			298	11	4	7		316	2	2		
	かほく市	41			41			39	1		1		41				
	白山市	58	3		61			54	3	2	2		60		1		
	野々市市	91	5		96			89	6	1			95	1			
	津幡町	89			89			84	1	1	3		87	1	1		
管内	33			33			32			1		33					
12ヶ月以上	管内	1,015	17	4	1,029	2	5	953	45	12	26	0	1,014	5	17	0	0
	かほく市	2			2			2					2				
	白山市	591	7	4	596	2	4	546	32	9	15		582	5	15		
	野々市市	407	10		416		1	390	13	3	11		415		2		
	津幡町	15			15			15					15				
管内																	
未記入	管内																
	かほく市																
	白山市																
	野々市市																
	津幡町																
管内																	
計	1,761	33	8	1,791	2	9	1,666	80	19	37	0	1,767	13	22	0	0	

表8 乳児一般健康診査（医療機関委託分）における精密診査診断内容 3/3

（平成26年度）

	疾病状況								発達				
	血液			内分泌・代謝	染色体			外表奇形	その他	運動発達遅滞	精神発達遅滞	その他	小計
	貧血	その他	小計		ダウン症	その他	小計						
管内	4		4	2			2		1				
かほく市													
白山市	4		4	2			2		1				
野々市市													
津幡町													
内灘町													

(3-3) 乳児健康診査受診状況 (集団方式)

表9 乳児健康診査受診状況 (集団方式) 1/2

(平成26年度)

	対象 人 実人員	受診 人 実人員	受診 率 %	栄養方法(実人員)				身体発育(実人員) カウプ指数				新生児聴覚スクリーニング検査				疾病・発達状況																			
				母 乳	混 合	人 工	未 記 入	ル 3 以 下	ン 3 タ イ ル 未 満	イ ル 7 以 上	未 計 測	受 診 者 数	検査結果				異 常 な し 実人員	異 常 あ り 実人員	格 骨 異 常	(再 掲) 股 節 開 閉 排 異 常	循 環 器	呼 吸 器	消 化 器	神 経 筋	耳 鼻 咽 喉	眼	皮 膚	腎 ・ 泌 尿 器 ・ 性 器	代 謝 ・ 内 分 泌	血 液	染 色 体	低 身 長	発 達	(運 動 ・ 精 神 発 達)	そ の 他
													両 耳 異 常 な し	片 耳 要 精 査	両 耳 要 精 査	不 明																			
													2,136	2,063	11	12																			
管内	2,233	2,206	98.8	1,487	501	218	0	57	1,996	153	0	2,136	2,063	11	12	50	1,528	678	93	70	27	15	43	14	26	21	317	31	3	1	3	2	66	61	109
																		109	80	33	3		2	3		2	8	6					5	5	2
かほく市	268	263	98.1	168	56	39		11	238	14		263	261		2		206	57	2		6	4	5		4	4	32	2			2	1	2	2	1
																		7	1		2					1	1	1							1
白山市	828	818	98.8	572	187	59		27	764	27		782	766	6	2	8	475	343	69	57	6	1	25	4	12	16	177	8	1				20	17	57
																		76	64	22	1		2	1		1	6	1					1	1	1
野々市市	665	661	99.4	446	146	69		11	605	45		627	615	5	6	1	539	122	10	6	8	3	5	2	7	1	41	7			1		20	20	28
																		11	5	4								1				4	4		
津幡町	261	258	98.9	167	62	29		8	243	7		258	216		2	40	184	74	9	7	5		1	2	3		23	10	2			6	6	19	
																		11	9	7								2							
内灘町	211	206	97.6	134	50	22			146	60		206	205			1	124	82	3		2	7	7	6		44	4		1		1	18	16	4	
																		4	1								1	1							

50

表9 乳児健康診査受診状況 (集団方式) 2/2

(平成26年度)

	総合判定(実人員)							育児支援の要否													
	異 常 な し	異 常 あ り	異常ありの内訳					支 援 不 要 実人員	支 援 要 実人員	要支援の内訳(延人員)											
			要 指 導	要 観 察	要 精 査	要 医 療	管 理 中			① 育 児 疲 れ 孤 立 ・ 不 安	② 虐 待 ・ 虐 待 疑 い	③ リ 動 不 適 切 な 育 児 行 動 (マ ル メ ン ト ・ メ ン ト)	④ 若 年 の 親	⑤ ひ と り 親	⑥ 外 国 人 の 母 親	⑦ 性 格 ・ 疾 患 ・ 薬 物	⑧ 親 の 経 済 不 安 ・ 生 活 状 況	⑨ 題 D V ・ 家 族 の 問 題	⑩ 児 の 疾 病 や 障 害	⑪ そ の 他	
																					220
管内	1,394	812	220	246	107	26	213	2,075	131	52	2	9	2	7	0	33	6	7	4	21	
かほく市	209	54		27	7	1	19	260	3			1		1						1	
白山市	366	452	180	126	74	16	56	744	74	22	2	2		3		25	3	6	3	16	
野々市市	511	150	16	51	11	1	71	638	23	15		4	1				1			4	
津幡町	184	74	4	16	11	6	37	243	15	11		2		1						1	
内灘町	124	82	20	26	4	2	30	190	16	4				1	2		8	2	1		

- ① 主訴が多い。不安感が強い。疲労感が強い。育児ストレスが強い。親族・近隣友人からの孤立。
- ② 虐待歴あり。兄弟への虐待歴あり。関係機関からの事前情報あり。
- ③ 育児能力の問題。子どもとの関わりが少ない。偏った育児信念。体罰の肯定。育児知識の不足。発達に理解がない。事故防止不足。予防接種を受けさせてない。
- ④ 若年の親(10代の親)であって、支援が必要とされる人。
- ⑤ ひとり親であって、支援が必要とされる人。
- ⑥ 外国人の親であって、支援が必要とされる人。
- ⑦ 精神疾患、薬物・アルコール問題、強迫的、うつ的、性格の問題、知的障害、生育歴の問題
- ⑧ 経済不安、無職、不安定な就労(転職の繰り返し、パート)、家事能力が低い、劣悪な生活環境

(3-4) 乳児健康診査（集団方式）未受診者の状況把握

表10 乳児健康診査（集団方式）未受診者の状況把握

（平成26年度）

	未受診者数	内訳					ここより右欄は、上段に「未受診者で把握できた者（c）」、下段に「未受診者で把握できなかった者（d）」について記載	把握状況																	
		次年度受診済み 実人員 a	未受診者で把握できた者 実人員 b	未受診者で把握できなかった者 実人員 c	未受診者で連絡しなかった者 実人員 d	未受診者で連絡しなかった者 実人員 e		把握方法（延人員）						未受診理由（延人員）						支援の要否					
								家庭訪問	保育所訪問	保護者への電話連絡	来所・教室・その他の健診等	関係機関からの情報収集	未受診者連絡票等	その他	児の理由			保護者の理由			支援不要 実人員 f	要支援 実人員 g	主な支援理由（延人員）		
															入院・施設入所中	医療機関管理中	保育所入所 その他	転出	実際には住んでいない	仕事が休めない			その他	児への支援	保護者への支援
管内	27	9	18			c	6	2	7	3	3		6	1	6	1	3		2		10	10	8	2	7
						d																			
かほく市	5	3	2			c				2									2			1	1		1
						d																			
白山市	10	5	5			c	4	2	3	1	2		1	1	1	1	1				4	3	2	2	1
						d																			
野々市市	4		4			c	2							1							3	3	1		1
						d																			
津幡町	3		3			c							3		1		1				1	3			
						d																			
内灘町	5	1	4			c			4		1				3		1				2		4		4
						d																			

表11 乳児健康診査（集団方式）による精密診査診断内容 3/3

（平成26年度）

	疾病状況									発 達			
	血液			内分泌・代謝	染色体			外表奇形	その他	運動発達遅滞	精神発達遅滞	その他	小計
	貧血	その他	小計		ダウン症	その他	小計	小計	小計				
管内								1	2	6	1		7
かほく市								1					
白山市									2	4			4
野々市市										1			1
津幡町										1	1		2
内灘町													

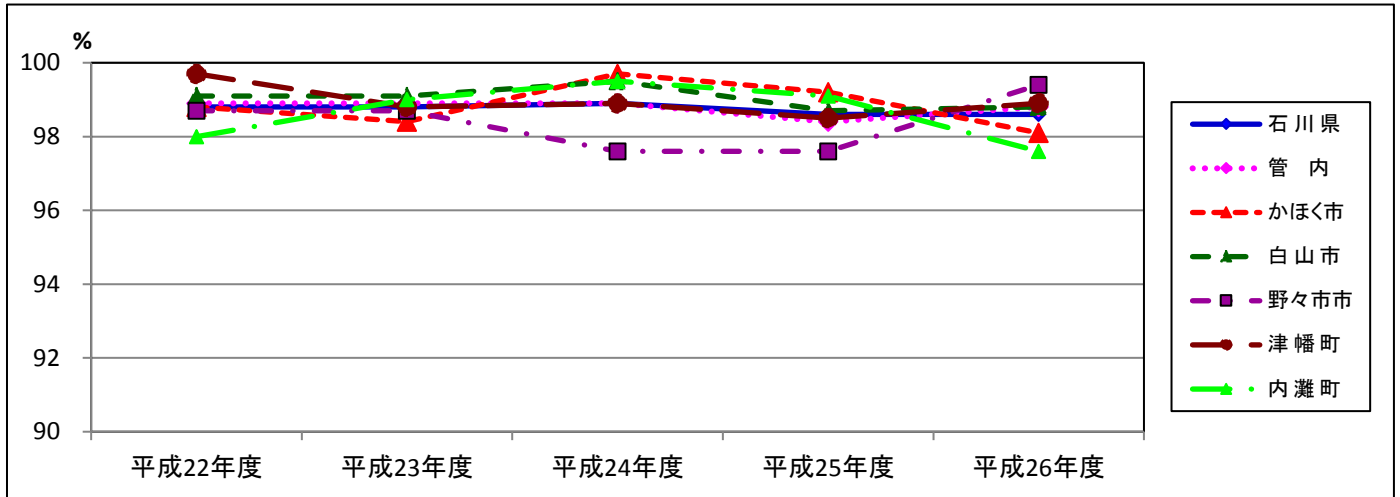
(3-6) 乳児健康診査受診率の推移

表12 乳児健康診査受診率

	平成22年度	平成23年度	平成24年度	平成25年度	平成26年度
石川県	98.8	98.8	98.9	98.6	98.6
管内	98.9	98.9	98.9	98.4	98.8
かほく市	98.8	98.4	99.7	99.2	98.1
白山市	99.1	99.1	99.5	98.7	98.8
野々市市	98.7	98.7	97.6	97.6	99.4
津幡町	99.7	98.8	98.9	98.5	98.9
内灘町	98.0	99.0	99.5	99.1	97.6

*母子保健の主要指標

図1 乳児健康診査受診率



(3-7) 乳児精密検査受診率の推移

表13 乳児精密検査受診率

	平成22年度	平成23年度	平成24年度	平成25年度	平成26年度
石川県	94.9	95.7	93.3	92.7	92.3
管内	97.1	92.9	95.2	91.7	93.7
かほく市	100.0	85.7	100.0	100.0	100.0
白山市	97.1	100.0	96.1	90.6	92.3
野々市市	100.0	88.2	80.0	100.0	100.0
津幡町	100.0	70.0	100.0	94.1	90.9
内灘町	88.9	66.7	100.0	80.0	100.0

*母子保健の主要指標

図2 乳児精密検査受診率

