

3 主要死因

3 主要死因

(1) 悪性新生物

表1 死亡数の推移

(人)

	H16年	H17年	H18年	H19年	H20年	H21年	H22年	H23年	H24年	H25年	H26年
石川県	3,104	3,100	3,159	3,225	3,288	3,391	3,349	3,454	3,485	3,416	3,535
管内計	590	638	546	611	613	616	627	677	627	630	699
かほく市	86	92	85	110	113	101	104	124	89	113	100
白山市	294	297	253	290	289	260	270	311	304	266	313
野々市市	73	84	69	73	70	94	91	88	91	85	105
津幡町	79	93	89	84	83	94	102	92	85	91	105
内灘町	58	72	50	54	58	67	60	62	58	75	76

*衛生統計年報

表2 死亡率(人口10万対)の推移

	H16年	H17年	H18年	H19年	H20年	H21年	H22年	H23年	H24年	H25年	H26年
石川県	265.8	266.0	272.0	278.2	284.2	293.5	289.1	298.9	302.4	297.4	308.8
管内計	234.0	251.6	214.6	239.1	238.6	238.9	241.9	260.5	240.6	241.4	267.4
かほく市	250.1	265.5	245.4	319.0	327.6	292.9	302.3	361.7	261.0	332.0	293.4
白山市	269.2	272.6	231.4	264.5	262.7	236.3	245.9	284.1	278.5	244.8	289.0
野々市市	157.3	176.1	143.4	150.0	141.8	187.0	176.5	167.3	169.2	155.2	189.3
津幡町	223.2	261.5	249.0	232.6	227.8	257.2	277.6	250.3	231.7	248.0	285.7
内灘町	216.7	269.2	188.1	202.9	218.5	252.5	224.3	231.0	215.8	279.2	283.9

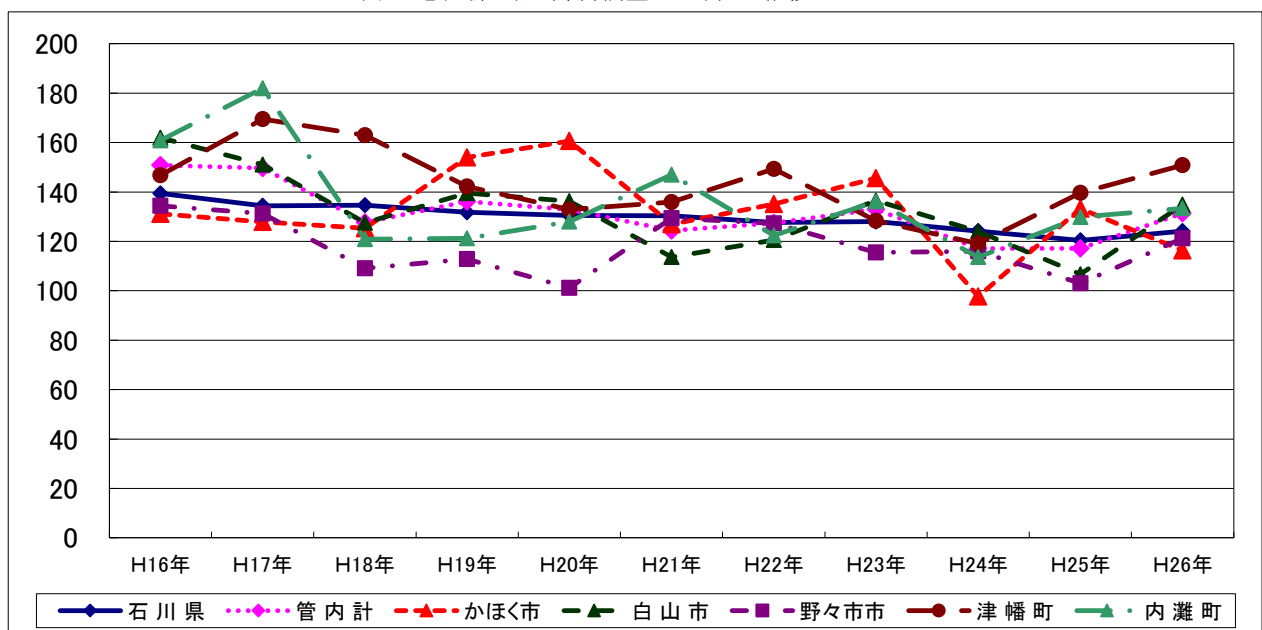
*衛生統計年報

表3 年齢調整死亡率の推移

	H16年	H17年	H18年	H19年	H20年	H21年	H22年	H23年	H24年	H25年	H26年
石川県	139.4	134.4	134.6	131.8	130.5	130.3	127.7	128.0	124.2	120.4	124.2
管内計	150.8	149.7	127.6	136.1	132.9	124.4	127.4	133.0	117.1	117.1	131.4
かほく市	131.1	127.9	125.3	154.1	160.6	126.9	135.1	145.6	97.7	133.2	116.3
白山市	161.9	151.1	127.5	139.6	136.3	113.7	120.5	136.5	124.0	106.7	134.9
野々市市	134.4	131.3	109.1	112.8	101.2	129.4	127.3	115.5	116.0	103.1	121.2
津幡町	146.8	169.5	163.0	142.3	132.9	135.9	149.3	128.4	119.1	139.6	150.9
内灘町	160.9	182.0	120.9	121.2	128.0	147.0	122.4	136.1	113.6	129.8	133.3

*衛生統計年報

図1 悪性新生物(年齢調整死亡率)の推移



(1-1) 胃の悪性新生物

表4 死亡数の推移

(人)

	H16年	H17年	H18年	H19年	H20年	H21年	H22年	H23年	H24年	H25年	H26年
石川県	539	567	554	484	513	525	520	504	506	519	480
管内計	94	122	111	116	109	86	115	107	99	95	107
かほく市	13	21	20	21	23	11	20	18	18	17	18
白山市	48	53	50	52	56	38	45	48	52	45	48
野々市市	9	14	18	13	12	12	18	14	6	9	17
津幡町	14	21	15	19	13	13	21	24	16	13	11
内灘町	10	13	8	11	5	12	11	3	7	11	13

*衛生統計年報

表5 死亡率(人口10万対)の推移

	H16年	H17年	H18年	H19年	H20年	H21年	H22年	H23年	H24年	H25年	H26年
石川県	46.2	48.6	47.7	41.8	44.3	45.4	44.9	43.6	43.9	44.8	41.9
管内計	37.3	48.1	43.6	45.4	42.4	33.3	44.4	41.2	38.0	36.1	40.9
かほく市	37.8	60.6	57.7	60.9	66.7	31.9	58.1	52.5	52.8	49.6	52.8
白山市	44.0	48.7	45.7	47.4	50.9	34.5	41.0	43.9	47.6	41.1	44.3
野々市市	19.4	29.4	37.4	26.7	24.3	23.9	34.9	26.6	11.2	16.3	30.7
津幡町	39.6	59.1	42.0	52.6	35.7	35.6	57.1	65.3	43.6	35.2	29.9
内灘町	37.4	48.6	30.1	41.3	18.8	45.2	41.1	11.2	26.1	40.7	48.6

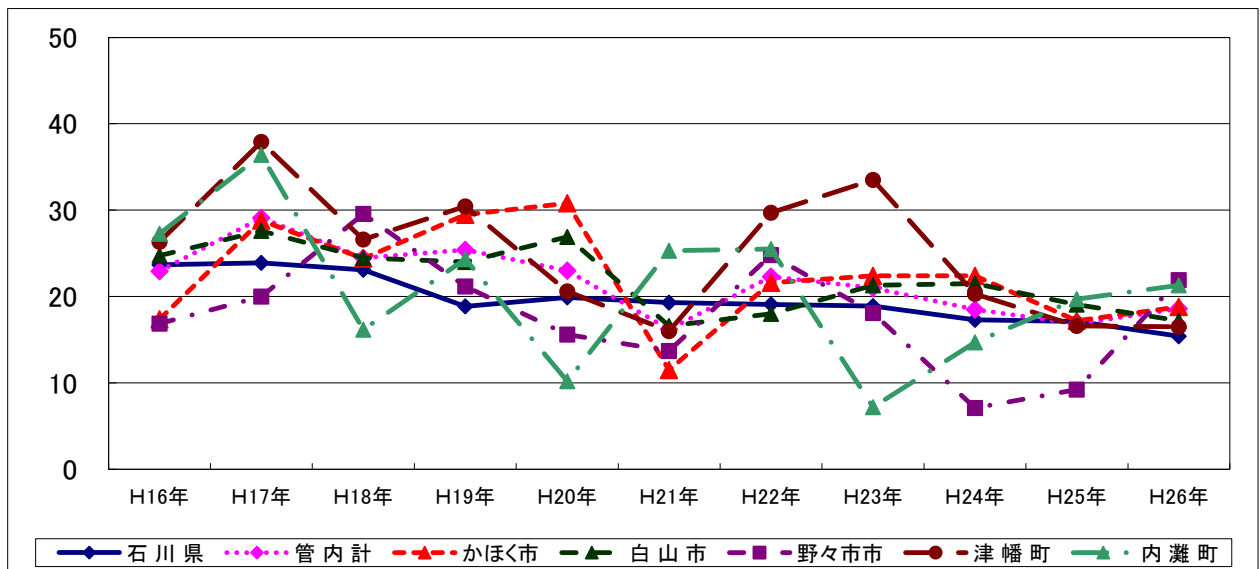
*衛生統計年報

表6 年齢調整死亡率の推移

	H16年	H17年	H18年	H19年	H20年	H21年	H22年	H23年	H24年	H25年	H26年
石川県	23.7	23.9	23.1	18.9	19.9	19.3	19.1	18.9	17.3	17.1	15.4
管内計	22.9	29.1	24.5	25.4	23.0	16.2	22.3	21.0	18.5	16.8	18.6
かほく市	17.4	28.8	24.4	29.5	30.8	11.5	21.6	22.4	22.4	17.2	18.8
白山市	24.7	27.6	24.5	24.0	26.9	16.6	18.0	21.3	21.5	19.1	17.2
野々市市	16.9	20.0	29.6	21.2	15.6	13.7	24.8	18.1	7.1	9.2	21.9
津幡町	26.3	37.9	26.6	30.5	20.6	16.0	29.7	33.5	20.3	16.6	16.5
内灘町	27.3	36.4	16.2	24.3	10.2	25.3	25.5	7.2	14.7	19.7	21.3

*衛生統計年報

図2 胃の悪性新生物(年齢調整死亡率)の推移



(1-2) 肝及び肝内胆管の悪性新生物

表13 死亡数の推移

(人)

	H16年	H17年	H18年	H19年	H20年	H21年	H22年	H23年	H24年	H25年	H26年
石川県	283	266	296	295	271	286	275	264	259	267	264
管内計	66	60	52	54	52	55	46	44	47	46	52
かほく市	11	8	9	9	8	9	7	7	5	9	9
白山市	34	31	18	25	25	24	19	18	22	20	15
野々市市	8	8	10	5	4	9	9	6	10	7	13
津幡町	7	5	7	7	6	5	5	4	4	3	6
内灘町	6	8	8	8	9	8	6	9	6	7	9

*衛生統計年報

表14 死亡率(人口10万対)の推移

	H16年	H17年	H18年	H19年	H20年	H21年	H22年	H23年	H24年	H25年	H26年
石川県	24.2	22.8	25.5	25.4	23.4	24.8	23.7	22.8	22.5	23.0	23.1
管内計	26.2	23.7	20.4	21.1	20.2	21.3	17.7	16.9	18.0	17.5	19.9
かほく市	32.0	23.1	26.0	26.1	23.2	26.1	20.4	20.4	14.7	26.2	26.4
白山市	31.1	28.5	16.5	22.8	22.7	21.8	17.3	16.4	20.2	18.3	13.9
野々市市	17.2	16.8	20.8	10.3	8.1	17.9	17.5	11.4	18.6	12.7	23.4
津幡町	19.8	14.1	19.6	19.4	16.5	13.7	13.6	10.9	10.9	8.1	16.3
内灘町	22.4	29.9	30.1	30.1	33.9	30.1	22.4	33.5	22.3	25.9	33.6

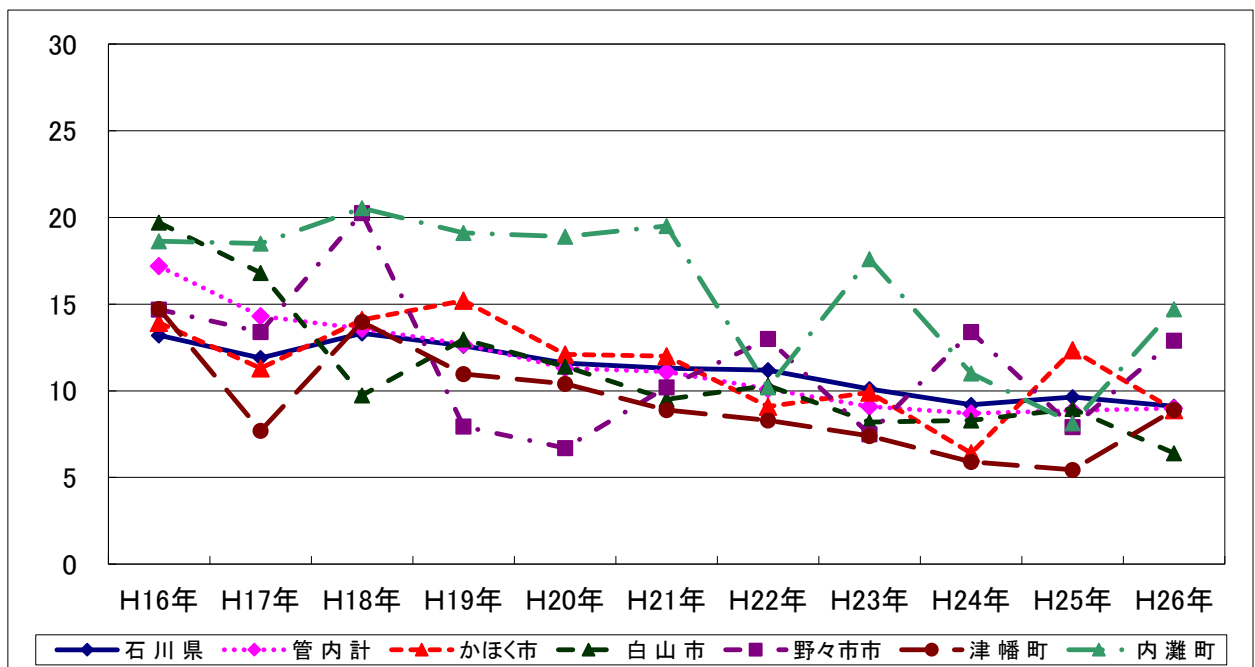
*衛生統計年報

表15 年齢調整死亡率の推移

	H16年	H17年	H18年	H19年	H20年	H21年	H22年	H23年	H24年	H25年	H26年
石川県	13.2	11.9	13.3	12.6	11.6	11.3	11.2	10.1	9.2	9.6	9.1
管内計	17.2	14.3	13.6	12.7	11.3	11.1	10.1	9.1	8.7	8.9	9.0
かほく市	13.9	11.3	14.1	15.2	12.1	12.0	9.1	9.9	6.4	12.3	8.9
白山市	19.7	16.8	9.7	13.0	11.4	9.5	10.3	8.2	8.3	9.0	6.4
野々市市	14.7	13.4	20.3	8.0	6.7	10.2	13.0	7.5	13.4	7.9	12.9
津幡町	14.7	7.7	14.0	11.0	10.4	8.9	8.3	7.4	5.9	5.4	8.9
内灘町	18.6	18.5	20.5	19.1	18.9	19.5	10.2	17.6	11.0	8.1	14.7

*衛生統計年報

図5 肝及び肝内胆管の悪性新生物(年齢調整死亡率)の推移



(1-3) 気管、気管支及び肺の悪性新生物

表16 死亡数の推移

(人)

	H16年	H17年	H18年	H19年	H20年	H21年	H22年	H23年	H24年	H25年	H26年
石川県	590	620	629	676	694	693	705	659	696	696	698
管内計	107	144	111	121	123	139	111	125	131	130	135
かほく市	15	19	16	23	28	19	14	37	14	21	22
白山市	51	55	54	55	47	63	52	49	61	51	61
野々市市	12	23	11	11	15	25	15	14	24	17	17
津幡町	18	27	20	20	19	24	19	12	22	23	22
内灘町	11	20	10	12	14	8	11	13	10	18	13

*衛生統計年報

表17 死亡率(人口10万対)の推移

	H16年	H17年	H18年	H19年	H20年	H21年	H22年	H23年	H24年	H25年	H26年
石川県	50.5	53.2	54.2	58.3	60.0	60.0	60.9	57.0	60.4	60.1	61.0
管内計	42.4	56.8	43.6	47.4	47.9	53.9	42.8	48.1	50.3	49.5	51.7
かほく市	43.6	54.8	46.2	66.7	81.2	55.1	40.7	107.9	41.1	61.2	64.5
白山市	46.7	50.5	49.4	50.2	42.7	57.3	47.4	44.8	55.9	46.6	56.3
野々市市	25.9	48.2	22.9	22.6	30.4	49.7	29.1	26.6	44.6	30.8	30.7
津幡町	50.9	75.9	56.0	55.4	52.1	65.7	51.7	32.7	60.0	62.3	59.9
内灘町	41.1	74.8	37.6	45.1	52.7	30.1	41.1	48.4	37.2	66.5	48.6

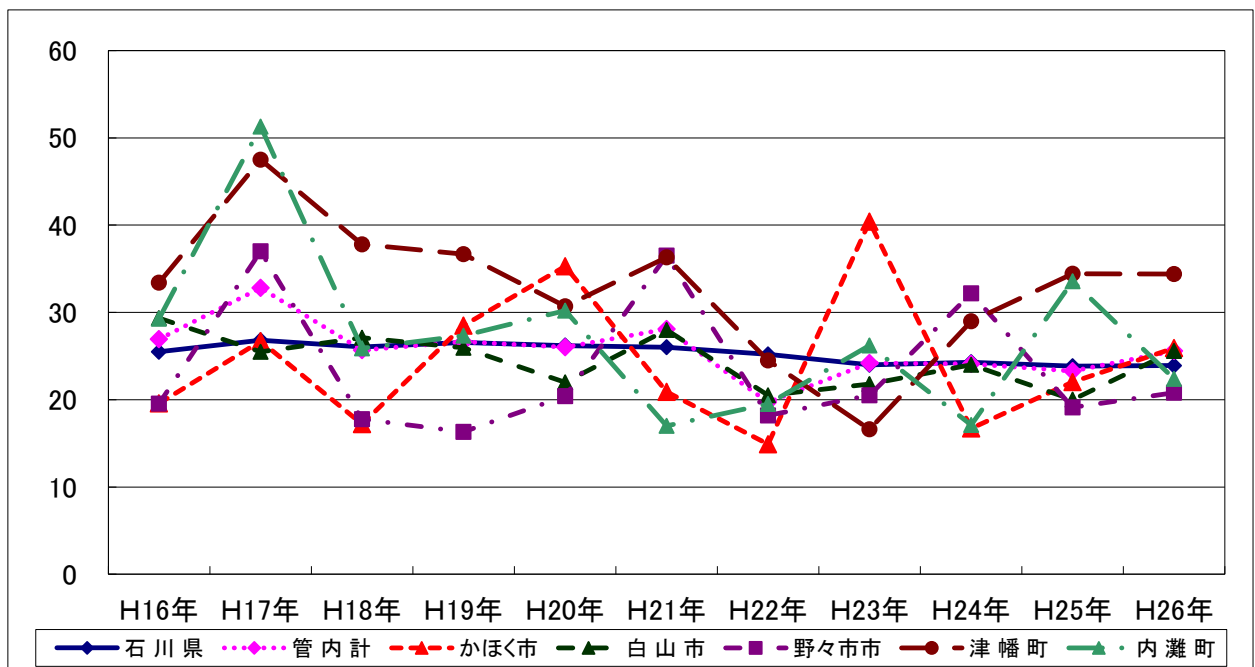
*衛生統計年報

表18 年齢調整死亡率の推移

	H16年	H17年	H18年	H19年	H20年	H21年	H22年	H23年	H24年	H25年	H26年
石川県	25.5	26.8	26.0	26.5	26.2	26.0	25.2	24.0	24.3	23.8	23.9
管内計	26.9	32.8	25.7	26.6	26.0	28.1	19.7	24.2	24.1	23.3	25.6
かほく市	19.6	26.7	17.2	28.5	35.3	20.9	14.9	40.4	16.7	22.0	25.9
白山市	29.3	25.5	27.1	26.0	22.0	28.0	20.5	21.8	24.0	20.0	25.6
野々市市	19.5	37.0	17.8	16.3	20.4	36.5	18.2	20.5	32.2	19.1	20.8
津幡町	33.4	47.5	37.8	36.7	30.7	36.3	24.5	16.6	29.0	34.4	34.4
内灘町	29.3	51.3	25.9	27.3	30.2	17.0	19.5	26.2	17.1	33.6	22.4

*衛生統計年報

図6 気管、気管支及び肺の悪性新生物(年齢調整死亡率)の推移



(2) 心疾患

表25 死亡数の推移

(人)

	H16年	H17年	H18年	H19年	H20年	H21年	H22年	H23年	H24年	H25年	H26年
石川県	1,568	1,768	1,684	1,761	1,763	1,752	1,818	1,918	1,948	1,934	1,855
管内計	259	293	277	301	282	296	314	352	322	300	296
かほく市	47	49	43	52	48	48	55	64	64	49	54
白山市	119	128	118	134	115	133	127	159	130	111	138
野々市市	37	50	47	36	39	50	47	46	54	68	35
津幡町	34	43	48	43	49	34	56	54	44	44	49
内灘町	22	23	21	36	31	31	29	29	30	28	20

*衛生統計年報

表26 死亡率(人口10万対)の推移

	H16年	H17年	H18年	H19年	H20年	H21年	H22年	H23年	H24年	H25年	H26年
石川県	134.3	151.7	145.0	151.9	152.4	151.7	156.9	166.0	169.0	166.9	162.0
管内計	102.7	115.5	108.9	117.8	109.8	114.8	121.1	135.4	123.6	114.2	113.3
かほく市	136.7	141.4	124.1	150.8	139.1	139.2	159.9	186.7	187.7	142.9	158.4
白山市	109.0	117.5	107.9	122.2	104.5	120.9	115.7	145.3	119.1	101.5	127.4
野々市市	79.7	104.8	97.7	74.0	79.0	99.5	91.2	87.5	100.4	123.3	63.1
津幡町	96.1	120.9	134.3	119.1	134.5	93.0	152.4	146.9	119.9	119.3	133.3
内灘町	82.2	86.0	79.0	135.3	116.8	116.8	108.4	108.1	111.6	103.5	74.7

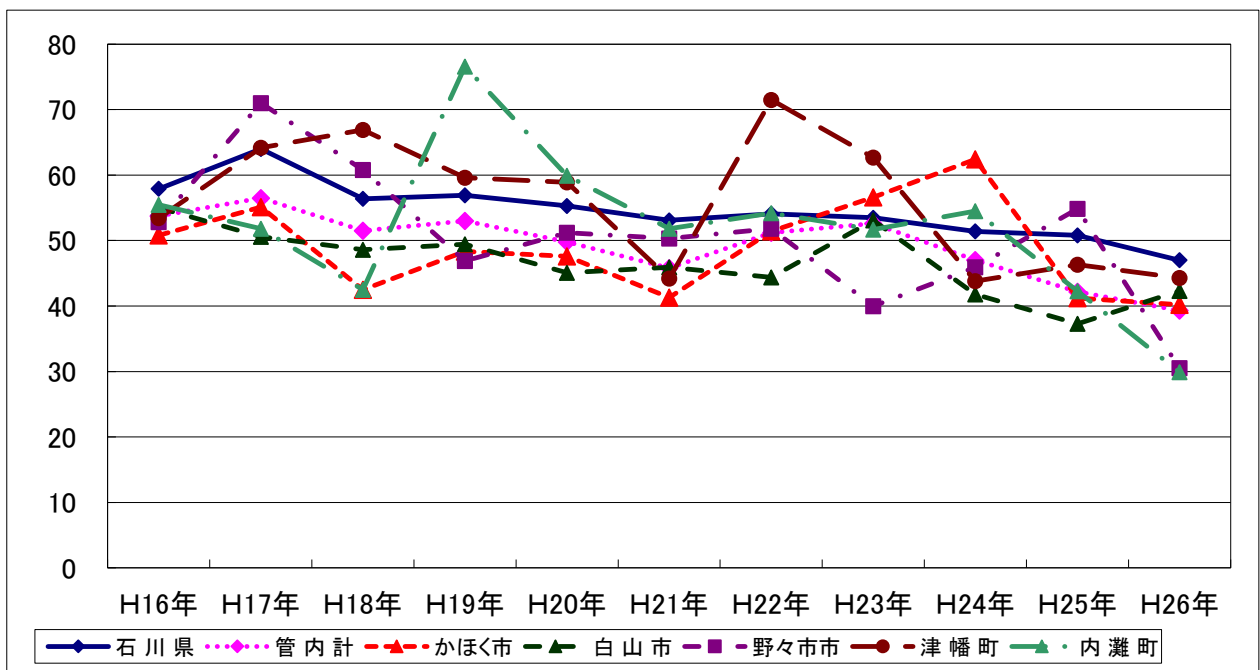
*衛生統計年報

表27 年齢調整死亡率の推移

	H16年	H17年	H18年	H19年	H20年	H21年	H22年	H23年	H24年	H25年	H26年
石川県	57.9	64.0	56.4	56.9	55.3	53.1	54.1	53.5	51.4	50.8	47.0
管内計	53.7	56.5	51.5	53.0	49.8	45.8	51.2	52.6	47.0	42.2	39.3
かほく市	50.8	55.1	42.5	48.3	47.6	41.3	51.4	56.6	62.4	41.2	40.2
白山市	55.0	50.6	48.6	49.5	45.1	45.9	44.4	53.1	41.8	37.3	42.3
野々市市	52.8	71.0	60.8	46.9	51.2	50.3	51.8	40.0	45.9	54.9	30.5
津幡町	53.5	64.2	66.9	59.6	58.9	44.2	71.5	62.7	43.8	46.3	44.3
内灘町	55.5	51.8	42.5	76.6	59.9	51.8	54.2	51.7	54.5	42.3	29.9

*衛生統計年報

図9 心疾患(年齢調整死亡率)の推移



(3) 脳血管疾患

表28 死亡数の推移

(人)

	H16年	H17年	H18年	H19年	H20年	H21年	H22年	H23年	H24年	H25年	H26年
石川県	1,282	1,237	1,206	1,290	1,238	1,206	1,245	1,229	1,278	1,296	1,190
管内計	250	249	226	248	199	196	222	225	211	231	296
かほく市	59	58	55	52	40	34	30	34	40	28	30
白山市	111	122	93	119	93	86	122	114	86	115	92
野々市市	28	28	33	30	24	25	37	21	32	35	19
津幡町	35	24	26	33	28	30	20	32	27	30	29
内灘町	17	17	19	14	14	21	13	24	26	23	19

*衛生統計年報

表29 死亡率(人口10万対)の推移

	H16年	H17年	H18年	H19年	H20年	H21年	H22年	H23年	H24年	H25年	H26年
石川県	109.8	106.1	103.9	111.3	107.0	104.4	107.5	106.4	110.9	111.8	103.9
管内計	99.1	98.2	88.8	97.1	77.5	76.0	85.6	86.6	81.0	87.9	72.3
かほく市	171.6	167.4	158.8	150.8	116.0	98.6	87.2	99.2	117.3	81.6	88.0
白山市	101.6	112.0	85.1	108.6	84.5	78.2	111.1	104.2	78.8	105.1	85.0
野々市市	60.3	58.7	68.6	61.7	48.6	49.7	71.8	39.9	59.5	63.5	34.3
津幡町	98.9	67.5	72.7	91.4	76.8	82.1	54.4	87.1	73.6	81.3	78.9
内灘町	63.5	63.6	71.5	52.6	52.7	79.1	48.6	89.4	96.8	85.0	71.0

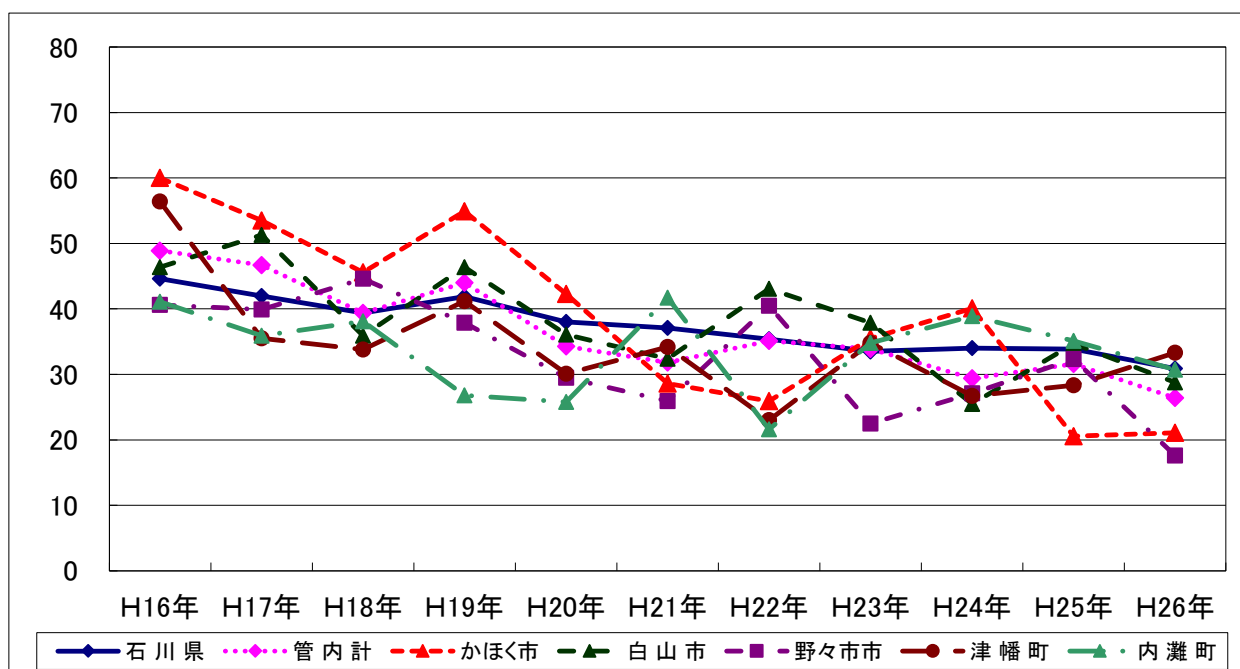
*衛生統計年報

表30 年齢調整死亡率の推移

	H16年	H17年	H18年	H19年	H20年	H21年	H22年	H23年	H24年	H25年	H26年
石川県	44.6	42.0	39.4	41.9	38.0	37.1	35.4	33.5	34.0	33.9	30.9
管内計	48.9	46.7	39.4	44.0	34.3	31.8	35.1	33.9	29.4	31.6	26.4
かほく市	60.0	53.5	45.6	54.9	42.3	28.6	25.9	35.5	40.1	20.6	21.1
白山市	46.4	51.3	35.9	46.4	36.1	32.4	43.1	37.9	25.5	34.7	28.8
野々市市	40.6	39.9	44.6	37.9	29.5	25.9	40.5	22.5	27.1	32.3	17.6
津幡町	56.4	35.5	33.8	41.2	30.1	34.2	23.0	34.8	26.7	28.3	33.3
内灘町	41.1	35.9	38.1	26.8	25.8	41.7	21.6	34.8	38.9	35.1	30.7

*衛生統計年報

図10 脳血管疾患(年齢調整死亡率)の推移



(4) 糖尿病

表31 死亡数の推移

(人)

	H16年	H17年	H18年	H19年	H20年	H21年	H22年	H23年	H24年	H25年	H26年
石川県	121	128	137	138	136	141	127	133	130	121	113
管内計	18	19	20	20	26	19	19	26	28	21	17
かほく市	5	3	3	4	5	2	5	7	5	6	3
白山市	9	7	9	10	9	6	12	10	12	7	8
野々市市	2	5	1	1	4	6	1	1	3	5	3
津幡町	2	4	5	2	5	2	0	3	5	3	2
内灘町	0	0	2	3	3	3	1	5	3	0	1

*衛生統計年報

表32 死亡率(人口10万対)の推移

	H16年	H17年	H18年	H19年	H20年	H21年	H22年	H23年	H24年	H25年	H26年
石川県	10.4	11.0	11.8	11.9	11.8	12.2	11.0	11.5	11.3	10.4	9.9
管内計	7.1	7.5	7.9	7.8	10.1	7.4	7.3	10.0	10.7	8.0	6.5
かほく市	14.5	8.7	8.7	11.6	14.5	5.8	14.5	20.4	14.7	17.5	8.8
白山市	8.2	6.4	8.2	9.1	8.2	5.5	10.9	9.1	11.0	6.4	7.4
野々市市	4.3	10.5	2.1	2.1	8.1	11.7	1.9	1.9	5.6	9.1	5.4
津幡町	5.7	11.2	14.0	5.5	13.7	5.5	0.0	8.2	13.6	8.1	5.4
内灘町	0.0	0.0	7.5	11.3	11.3	11.3	3.7	18.6	11.2	0.0	3.7

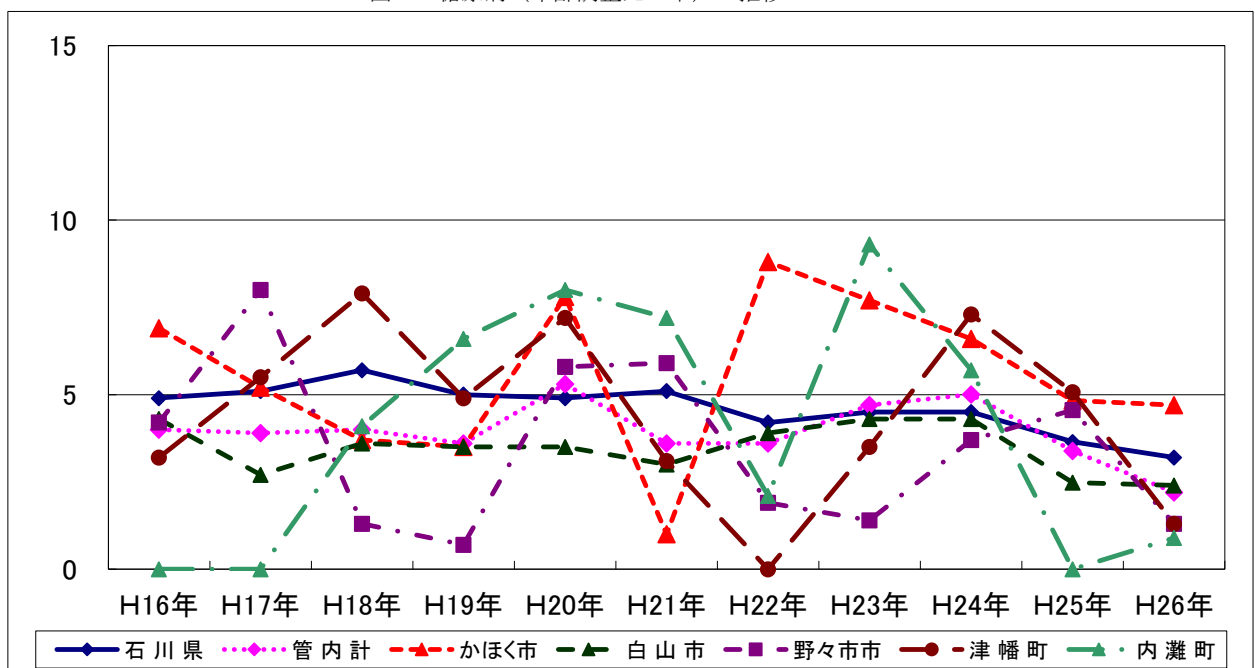
*衛生統計年報

表33 年齢調整死亡率の推移

	H16年	H17年	H18年	H19年	H20年	H21年	H22年	H23年	H24年	H25年	H26年
石川県	4.9	5.1	5.7	5.0	4.9	5.1	4.2	4.5	4.5	3.6	3.2
管内計	4.0	3.9	4.0	3.6	5.3	3.6	3.6	4.7	5.0	3.4	2.2
かほく市	6.9	5.2	3.7	3.5	7.8	1.0	8.8	7.7	6.6	4.8	4.7
白山市	4.3	2.7	3.6	3.5	3.5	3.0	3.9	4.3	4.3	2.5	2.4
野々市市	4.2	8.0	1.3	0.7	5.8	5.9	1.9	1.4	3.7	4.6	1.3
津幡町	3.2	5.5	7.9	4.9	7.2	3.1	0.0	3.5	7.3	5.1	1.3
内灘町	0.0	0.0	4.1	6.6	8.0	7.2	2.1	9.3	5.7	0.0	0.9

*衛生統計年報

図11 糖尿病(年齢調整死亡率)の推移



(5) 肺炎

表31 死亡数の推移

(人)

	H16年	H17年	H18年	H19年	H20年	H21年	H22年	H23年	H24年	H25年	H26年
石川県	952	1,118	1,094	1,070	1,154	1,132	1,262	1,324	1,246	1,251	1,172
管内計	155	170	178	180	197	193	211	263	210	206	199
かほく市	32	27	44	33	39	28	40	59	37	44	40
白山市	68	72	65	79	88	76	94	109	110	90	100
野々市市	20	24	23	22	25	33	24	36	25	28	30
津幡町	24	23	27	33	27	34	31	40	29	31	17
内灘町	11	24	19	13	18	22	22	19	9	13	12

*衛生統計年報

表32 死亡率(人口10万対)の推移

	H16年	H17年	H18年	H19年	H20年	H21年	H22年	H23年	H24年	H25年	H26年
石川県	81.5	95.9	94.2	92.3	99.7	98.0	108.9	114.6	108.1	107.9	102.4
管内計	61.5	67.0	70.0	70.5	76.7	74.8	81.4	101.2	80.6	78.4	76.1
かほく市	93.1	77.9	127.0	95.7	113.1	81.2	116.3	172.1	108.5	128.3	117.4
白山市	62.3	66.1	59.5	72.1	80.0	69.1	85.6	99.6	100.8	82.3	92.3
野々市市	43.1	50.3	47.8	45.2	50.6	65.6	46.6	68.5	46.5	50.8	54.1
津幡町	67.8	64.7	75.5	91.4	74.1	93.0	84.4	108.8	79.0	84.0	46.3
内灘町	41.1	89.7	71.5	48.8	67.8	82.9	82.2	70.8	33.5	48.1	44.8

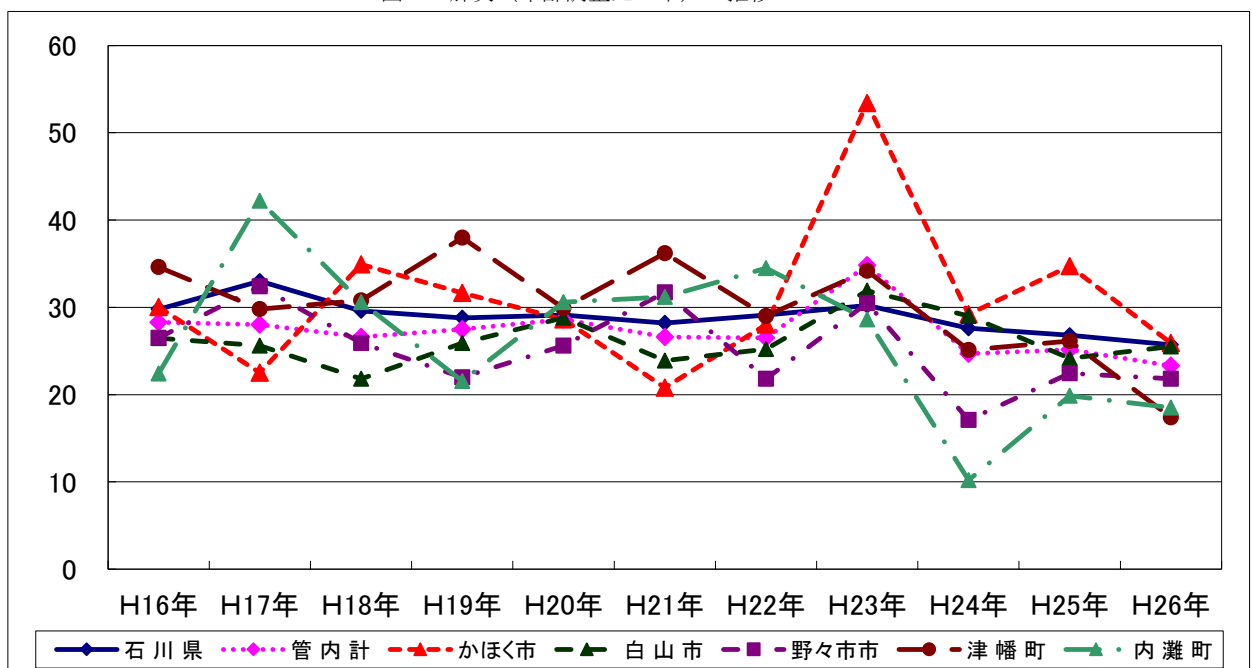
*衛生統計年報

表33 年齢調整死亡率の推移

	H16年	H17年	H18年	H19年	H20年	H21年	H22年	H23年	H24年	H25年	H26年
石川県	29.8	33.0	29.6	28.8	29.1	28.2	29.1	30.2	27.6	26.8	25.7
管内計	28.3	28.0	26.6	27.5	28.6	26.6	26.5	34.8	24.7	25.1	23.3
かほく市	30.0	22.5	34.9	31.7	28.6	20.8	28.0	53.4	29.2	34.7	25.9
白山市	26.5	25.6	21.8	25.9	28.8	23.9	25.2	31.9	29.0	24.1	25.5
野々市市	26.5	32.4	25.9	22.0	25.6	31.7	21.8	30.5	17.1	22.4	21.8
津幡町	34.6	29.8	30.8	38.0	29.9	36.2	29.0	34.2	25.1	26.1	17.4
内灘町	22.4	42.2	30.6	21.6	30.6	31.2	34.5	28.6	10.2	19.9	18.5

*衛生統計年報

図12 肺炎(年齢調整死亡率)の推移



(6) 自殺

表34 死亡数の推移

(人)

	H16年	H17年	H18年	H19年	H20年	H21年	H22年	H23年	H24年	H25年	H26年
石川県	270	265	265	257	239	254	261	261	241	204	180
管内計	48	46	56	56	47	58	51	41	36	44	39
かほく市	6	8	8	10	10	10	10	2	5	8	6
白山市	22	18	22	26	18	19	27	21	17	19	20
野々市市	11	10	13	8	12	14	8	9	8	9	7
津幡町	4	4	8	9	2	11	3	7	5	5	3
内灘町	5	6	5	3	5	4	3	2	1	3	3

*衛生統計年報

表35 死亡率(人口10万対)の推移

	H16年	H17年	H18年	H19年	H20年	H21年	H22年	H23年	H24年	H25年	H26年
石川県	23.1	22.7	22.8	22.2	20.7	22.0	22.5	22.6	20.9	17.6	15.7
管内計	19.0	18.1	22.0	21.9	18.3	22.5	19.7	15.8	13.8	16.7	14.9
かほく市	17.5	23.1	23.1	29.0	29.0	29.0	29.1	5.8	14.7	23.3	17.6
白山市	20.1	16.5	20.1	23.7	16.4	17.3	24.6	19.2	15.6	17.4	185.0
野々市市	23.7	21.0	27.0	16.4	24.3	27.8	15.5	17.1	14.9	16.3	12.6
津幡町	11.3	11.2	22.4	24.9	5.5	30.1	8.2	19.0	13.6	13.6	8.2
内灘町	18.7	22.4	18.8	11.3	18.8	15.1	11.2	7.5	3.7	11.1	11.2

*衛生統計年報

表36 年齢調整死亡率の推移

	H16年	H17年	H18年	H19年	H20年	H21年	H22年	H23年	H24年	H25年	H26年
石川県	19.5	20.5	19.1	19.4	17.4	20.2	19.7	20.8	17.3	15.0	13.7
管内計	16.8	16.5	19.0	20.0	15.2	21.7	17.1	15.2	11.9	14.0	13.5
かほく市	14.0	22.5	23.7	28.1	24.1	31.3	29.2	5.1	8.7	17.6	18.5
白山市	17.3	15.0	16.0	23.1	12.3	15.8	21.0	18.5	15.4	17.3	14.0
野々市市	23.8	22.4	24.3	16.7	22.2	26.6	13.0	15.9	11.0	14.7	12.8
津幡町	13.0	10.4	21.8	19.3	4.4	28.2	6.1	17.9	14.7	7.5	7.6
内灘町	14.3	21.7	15.8	8.6	13.8	17.0	11.4	9.0	1.6	9.4	10.7

*衛生統計年報

図13 自殺(年齢調整死亡率)の推移

