

6 生活習慣病対策

6-1 健康増進事業

6-2 特定健診・特定保健指導

6-1 健康増進事業

(1) 健康手帳の交付

表1 健康手帳の交付

(平成25年度)

	人口*1	40歳以上人口*1	交付数*2		計
			40～74歳	75歳以上	
管内	262,804	146,082	36	83	119
かほく市	34,300	20,657	-	-	-
白山市	109,411	63,338	-	-	-
野々市市	55,147	26,115	-	-	-
津幡町	36,893	20,582	36	83	119
内灘町	27,053	15,390	-	-	-

*1 平成25年10月1日推計人口（石川県の人口と世帯）

*2 平成25年度中の新規交付数。再交付及び更新は含まない。

資料：「地域保健・健康増進事業報告」

(2) 健康教育

表2 個別健康教育実施状況

(平成25年度)

	個別健康教育対象者（ア）								個別健康教育対象者（イ）							
	個別健康教育を開始した者				個別健康教育を終了した者				個別健康教育を開始した者				個別健康教育を終了した者			
	高血圧	脂質異常症	糖尿病	喫煙	高血圧	脂質異常症	糖尿病	喫煙	高血圧	脂質異常症	糖尿病	喫煙	高血圧	脂質異常症	糖尿病	喫煙
管内	-	-	-	-	-	-	-	-	-	-	-	-	-	-	-	-
かほく市	-	-	-	-	-	-	-	-	-	-	-	-	-	-	-	-
白山市	-	-	-	-	-	-	-	-	-	-	-	-	-	-	-	-
野々市市	-	-	-	-	-	-	-	-	-	-	-	-	-	-	-	-
津幡町	-	-	-	-	-	-	-	-	-	-	-	-	-	-	-	-
内灘町	-	-	-	-	-	-	-	-	-	-	-	-	-	-	-	-

資料：「地域保健・健康増進事業報告」

表3 集団健康教育実施状況

(平成25年度)

	一般		歯周疾患		骨粗鬆症		病態別		薬		総数	
	開催回数	参加人員	開催回数	参加人員	開催回数	参加人員	開催回数	参加人員	開催回数	参加人員	開催回数	参加人員
管内	282	5,204	-	-	-	-	47	304	-	-	329	5,508
かほく市	38	197	-	-	-	-	4	53	-	-	42	250
白山市	128	3,056	-	-	-	-	-	-	-	-	128	3,056
野々市市	40	334	-	-	-	-	50	354	-	-	90	688
津幡町	16	154	-	-	-	-	-	-	-	-	16	154
内灘町	10	225	-	-	-	-	13	62	-	-	23	287

資料：「地域保健・健康増進事業報告」

(3) 健康相談

表4 健康相談実施状況

(平成25年度)

	重点健康相談														総合健康相談		総数	
	高血圧		脂血症異常症		糖尿病		歯周疾患		骨粗鬆症		女性の健康		病態別					
	開催回数	被指導延人員	開催回数	被指導延人員	開催回数	被指導延人員	開催回数	被指導延人員	開催回数	被指導延人員	開催回数	被指導延人員	開催回数	被指導延人員	開催回数	被指導延人員	開催回数	被指導延人員
管内	-	-	-	-	-	-	50	310	5	43	-	-	140	2,005	383	1,803	578	4,161
かほく市	-	-	-	-	-	-	-	-	-	-	-	-	70	644	10	61	80	705
白山市	-	-	-	-	-	-	2	2	-	-	-	-	-	-	207	998	209	1,000
野々市市	-	-	-	-	-	-	-	-	5	38	-	-	57	283	22	1,010	84	1,331
津幡町	-	-	-	-	-	-	14	97	-	-	-	-	-	-	143	812	157	909
内灘町	-	-	-	-	-	-	26	137	-	-	-	-	-	-	25	34	51	171

資料：「地域保健・健康増進事業報告」

(4) 機能訓練

表5 機能訓練実施状況

(平成25年度)

	実施施設数	実施回数	被指導実人員	被指導延人員
管内	-	-	-	-
かほく市	-	-	-	-
白山市	-	-	-	-
野々市市	-	-	-	-
津幡町	-	-	-	-
内灘町	-	-	-	-

資料：「地域保健・健康増進事業報告」

(5) 訪問指導

表6 訪問指導事業実施状況

(平成25年度)

	要指導者等		個別健康教育対象者		閉じこもり予防		介護家族者		寝たきり者		認知症の者		その他	
	実人員	延人員	実人員	延人員	実人員	延人員	実人員	延人員	実人員	延人員	実人員	延人員	実人員	延人員
管内	505	532	-	-	-	-	-	-	-	-	-	-	886	890
かほく市	15	15	-	-	-	-	-	-	-	-	-	-	-	-
白山市	533	577	-	-	-	-	-	-	-	-	-	-	886	890
野々市市	181	195	-	-	-	-	-	-	-	-	-	-	-	-
津幡町	68	68	-	-	-	-	-	-	-	-	-	-	-	-
内灘町	13	13	-	-	-	-	-	-	-	-	-	-	-	-

資料：「地域保健・健康増進事業報告」

(6) 歯周疾患検診

表7 歯周疾患検診

(平成25年度)

	受診者数			受診者年齢区分				指導区分		
	受診者数	男	女	40歳	50歳	60歳	70歳	要精検者	要指導者	異常認めず
管内	19	2	17	10	-	5	4	13	2	4
かほく市	-	-	-	-	-	-	-	-	-	-
白山市	-	-	-	-	-	-	-	-	-	-
野々市市	-	-	-	-	-	-	-	-	-	-
津幡町	65	23	42	35	30	-	-	59	2	4
内灘町	9	3	6	5	3	-	1	8	0	1

資料：「地域保健・健康増進事業報告」

(7) 骨粗鬆症検診

表8 骨粗鬆症検診

(平成25年度)

	受診者計(女)	受診者年齢区分							指導区分		
		40歳	45歳	50歳	55歳	60歳	65歳	70歳	要精検者	要指導者	異常認めず
管内	577	88	65	47	55	77	146	99	83	206	288
かほく市	205	24	24	16	24	30	61	26	12	74	119
白山市	-	-	-	-	-	-	-	-	-	-	-
野々市市	213	30	24	25	20	29	48	37	22	73	118
津幡町	-	-	-	-	-	-	-	-	-	-	-
内灘町	142	21	13	17	16	21	24	30	30	50	62

資料：「地域保健・健康増進事業報告」

(8) 肝炎ウイルス検診

(8-1) 40歳検診

表9 B型肝炎ウイルス検診結果 (40歳検診) 1/2

(平成25年度)

	対象者数	受診者数	HBs抗原検査		要 者	精 検 数	要 精 検 者 の ま ま の 精 検 率	本 来 精 の 検 数	精 受 診 者 数	精 検 方 法					
			陰性	陽性						エ コ 一 査	C T 検 査	M R I 査	肝 生 検	そ の 他	不 明
石川県	17,965	1,578	1,572	6	6		6	1	1						
%		8.8	99.6	0.4	0.4		0.4	16.7	100.0						
管内	4,463	316	315	1	1		1								
%		7.1	99.7	0.3	0.3		0.3								
かほく市	525	51	51												
%		9.7	100.0												
白山市	1,987	145	145												
%		7.3	100.0												
野々市市	933	56	55	1	1		1								
%		6.0	98.2	1.8	1.8		1.8								
津幡町	595	43	43												
%		7.2	100.0												
内灘町	423	21	21												
%		5.0	100.0												

96

表9 B型肝炎ウイルス検診結果 (40歳検診) 2/2

	精検結果							精検後の対応					
	無症候性 キャリア	慢性肝炎	肝硬変	肝 疑 が ん	肝がん	その他	不明	治療の必要 はないが 追跡調査	内服薬治療	インター フェロン 治療	その他の 注射薬治 療	追跡調査 も治療 も不要	不明
石川県	1							1					
%	100.0							100.0					
管内													
%													
かほく市													
%													
白山市													
%													
野々市市													
%													
津幡町													
%													
内灘町													
%													

資料：石川県健康推進課「平成25年度肝炎ウイルス検診実績報告」

表10 C型肝炎ウイルス検診結果 (40歳検診) 3/3

	精検結果							精検後の対応					
	無症候性 キャリア	慢性肝炎	肝硬変	肝 疑 が ん	肝がん	その他	不明	治療の必要 はないが 追跡調査	内服薬治療	インター フェロン 治療	その他の 注射薬治 療	追跡調査 も治療 も不要	不明
石川県							1						1
%							100.0						100.0
管内													
%													
かほく市													
%													
白山市													
%													
野々市市													
%													
津幡町													
%													
内灘町													
%													

資料：石川県健康推進課「平成25年度肝炎ウイルス検診実績報告」

(8-2) 40歳検診以外の検診

表11 B型肝炎ウイルス検診結果 (40歳検診以外の検診) 1/2

(平成25年度)

	対象者数	受診者数	HBs抗原検査		要 精 検 者 数	精 検 数	要精検者の うち治療の まま経過観 察中の者	本 来 精 の 検 数	精 検 者 数	精 検 方 法				
			陰性	陽性						工 コ 一 検 査	C T 検 査	M R I 検 査	肝 生 検	そ の 他
石川県	—	5,695	5,643	52	52	4	48	28	15	14		1		3
%			99.1	0.9	0.9	0.1	0.8	58.3	53.6	50.0		3.6		10.7
管内	—	995	990	5	5		5	3	2	1				1
%			99.5	0.5	0.5		0.5	60.0	66.7	33.3				33.3
かほく市	—	—												
%														
白山市	—	—												
%														
野々市市	—	397	393	4	4		4	3	2	1				1
%			99.0	1.0	1.0		1.0	75.0	66.7	33.3				33.3
津幡町	—	309	308	1	1		1							
%			99.7	0.3	0.3		0.3							
内灘町	—	289	289											
%			100.0											

表11 B型肝炎ウイルス検診結果（40歳検診以外の検診） 2/2

	精検結果							精検後の対応						
	無症候性 キャリア	慢性肝炎	肝硬変	肝 疑	が ん い	肝がん	その他	不明	治療の必要 はないが 追跡調査	内服薬治療	インター フェロン 治療	その他の 注射薬治 療	追跡調査 も治療 も不要	不明
石川県	20	5					2	1	24	2	1			1
%	71.4	17.9					7.1	3.6	85.7	7.1	3.6			3.6
管内	2	1							2		1			
%	66.7	33.3							66.7		33.3			
かほく市														
%														
白山市														
%														
野々市市	2	1							2		1			
%	66.7	33.3							66.7		33.3			
津幡町														
%														
内灘町														
%														

資料：石川県健康推進課「平成25年度肝炎ウイルス検診実績報告」

表12 C型肝炎ウイルス検診結果（40歳検診以外の検診） 1/3

（平成25年度）

	対象者数	受診者数	HCV抗体 の検出	HCV抗体検査							
			陰性	陰性	低力価		中力価		計（低力価+中力価）		高力価
					HCV核酸増幅		HCV核酸増幅		HCV核酸増幅		
					RNA陰性	RNA陽性	RNA陰性	RNA陽性	RNA陰性	RNA陽性	
石川県	—	5,686	5,640	11	4		3		28		7
%			99.2	0.2	0.1		0.1		0.5		0.1
管内	—	995	985	2	4		2		6		2
%			99.0	0.2	0.4		0.2		0.6		0.2
かほく市	—	—									
%											
白山市	—	—									
%											
野々市市	—	397	391	1	3				3		2
%			98.5	0.3	0.8				0.8		0.5
津幡町	—	309	309								
%			100.0								
内灘町	—	289	285	1	1		2		3		
%			98.6	0.3	0.3		0.7		1.0		

表12 C型肝炎ウイルス検診結果（40歳検診以外の検診） 2/3

	要 精 検 者 数	精 検 者 の うち 治療 経過 中の 観察 者	本 来 の 精 検 者 数	精 検 受 診 者 数	精 検 方 法					
					エ コ 一 査	C T 検 査	M R I 検 査	肝 生 検	そ の 他	不 明
石 川 県	7		7	5	5	1				
%	0.1		0.1	71.4	100.0	20.0				
管 内	2		2							
%	0.2		0.2							
かほく市										
%										
白 山 市										
%										
野々市市	2		2							
%	0.5		0.5							
津 幡 町										
%										
内 灘 町										
%										

表12 C型肝炎ウイルス検診結果（40歳検診以外の検診） 3/3

	精検結果							精検後の対応					
	無症候性 キャリア	慢性肝炎	肝硬変	肝 疑 が ん	肝がん	その他	不明	治療の必要 はないが 追跡調査	内服薬治療	インター フェロン 治療	その他の 注射薬治 療	追跡調査 も治療 も不要	不明
石 川 県		4				1		1	3		1		
%		80.0				20.0		20.0	60.0		20.0		
管 内													
%													
かほく市													
%													
白 山 市													
%													
野々市市													
%													
津 幡 町													
%													
内 灘 町													
%													

資料：石川県健康推進課「平成25年度肝炎ウイルス検診実績報告」

(9) 健康診査 (健康増進法施行規則第4条の2に基づく健康診査)

表13 受診者及び指導区分別等の状況

(平成25年度)

	受診者数 (年度中)				保健指導区分別実人員			
	個別健診	集団健診	訪問健康診査	介護家族訪問健康診査	保健指導非対象者	服薬中のため保健指導対象者から除外した者	動機付け支援	積極的支援
管内	62	24	-	-	44	14	5	4
かほく市	6	9	-	-	10	-	1	2
白山市	17	8	-	-	8	10	-	1
野々市市	20	11	-	-	4	16	3	5
津幡町	7	3	-	-	6	-	-	-
内灘町	12	9	-	-	2	11	1	0

資料:「地域保健・健康増進事業報告」

表14 主な検査項目別受診者数及び検査結果別人員

(平成25年度)

	血圧	脂質異常検査	糖尿病検査	貧血を含む(疑い)	肝疾患を含む(疑い)	腎機能障害(疑いを含む)	たばこ	
							習慣的に吸っていない	習慣的に吸っている
管内	86	86	86	22	3	4	57	29
かほく市	15	15	15	3	-	-	8	3
白山市	25	25	25	2	-	-	13	12
野々市市	31	31	31	4	-	1	15	16
津幡町	10	10	10	4	2	1	7	3
内灘町	21	21	21	1	-	1	14	5

資料:「地域保健・健康増進事業報告」

(10) がん検診

(10-1) 胃がん

表15 胃がん検診の状況

(平成25年度)

	受診者数			受診率 (%)	胃がん検診結果						精検受診者数	精密検査結果					
	初回受診者数	初回受診率	異常認めず 又は 要注意者 率		要精検者		判定不能		精検受診率	胃がん			胃がん疑い 初回受診者数				
					率	率	率	率		精検受診率		早期がん					
												初回受診者数		初回受診者数	粘膜内がん		
石川県	35,598	7,030	19.7	9.2	31,917	89.7	3,680	10.3	1	0.0	3,060	83.2	43	9	24	5	12
管内	9,191	1,911	20.8	12.2	8,274	90.0	916	10.0	1	0.0	764	83.4	6	3	3	1	1
かほく市	1,113	98	8.8	9.8	994	89.3	119	10.7			99	83.2					
白山市	3,686	1,046	28.4	11.0	3,275	88.8	410	11.1	1	0.0	326	79.5	3	2	1	1	
野々市市	1,684	407	24.2	13.9	1,524	90.5	160	9.5			129	80.6	2	0	2		1
津幡町	1,596	197	12.3	15.6	1,451	90.9	145	9.1			135	93.1					
内灘町	1,112	163	14.7	13.5	1,030	92.6	82	7.4			75	91.5	1	1			

102

	精密検査結果										がん発見率			早期がん の割合	陽性反応適中度	
	がん以外の疾患								異常 認めず	不明	初回受診者 がん発見率	早期がん 発見率	要精検 受診者割		要精検者割	
	胃潰瘍	胃潰瘍 疑い	胃ポリープ	胃ポリープ 疑い	十二指 腸潰瘍	十二指 腸潰瘍 疑い	その他	計								
石川県	88	2	446	1	18		2,134	2,689	330		0.121	0.128	0.067	55.8	1.405	1.168
管内	24	2	104	1	5		558	694	64		0.065	0.157	0.033	50.0	0.785	0.655
かほく市	2		9				82	93	6							
白山市	9		36				258	303	20		0.081	0.191	0.027	33.3	0.920	0.732
野々市市	4		24	1	2		77	108	19		0.119		0.119	100.0	1.550	1.250
津幡町	5		18		2		96	121	14							
内灘町	4	2	17		1		45	69	5		0.090	0.613			1.333	1.220

資料：平成25年度がん検診事業実績報告

表16 胃がん検診受診率の推移

	平成 21年度	平成 22年度	平成 23年度	平成 24年度	平成 25年度
石川県	10.8	10.1	10.1	9.9	9.2
管内	12.9	12.5	13.2	13.3	12.2
かほく市	16.8	14.7	15.2	15.2	9.8
白山市	8.7	9.3	10.3	10.7	11.0
野々市市	18.9	15.4	16.2	15.4	13.9
津幡町	15.1	15.5	16.6	16.8	15.6
内灘町	13.7	14.7	14.1	13.7	13.5

図1 胃がん検診受診率の推移

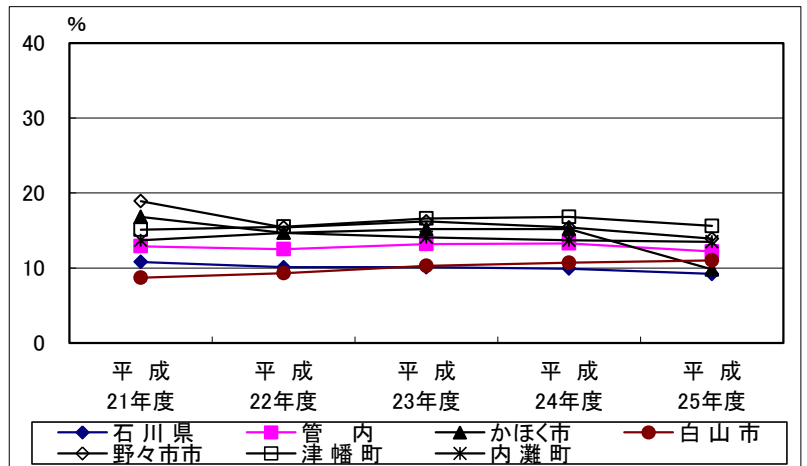


表17 胃がん検診精検受診率の推移

	平成 21年度	平成 22年度	平成 23年度	平成 24年度	平成 25年度
石川県	84.0	84.8	84.2	85.3	83.2
管内	88.5	85.6	84.1	85.0	83.4
かほく市	86.0	83.2	82.1	86.8	83.2
白山市	89.8	83.3	81.8	82.3	79.5
野々市市	87.7	87.9	84.8	82.0	80.6
津幡町	94.6	90.8	88.8	91.3	93.1
内灘町	81.3	89.4	90.7	91.9	91.5

図2 胃がん検診精検受診率の推移

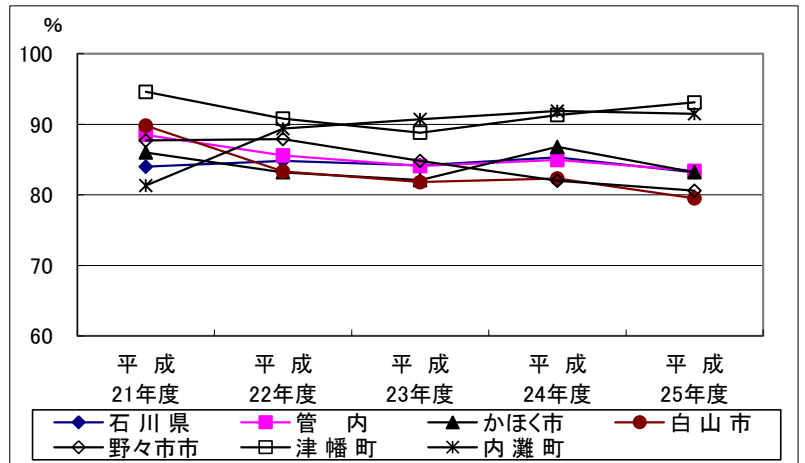
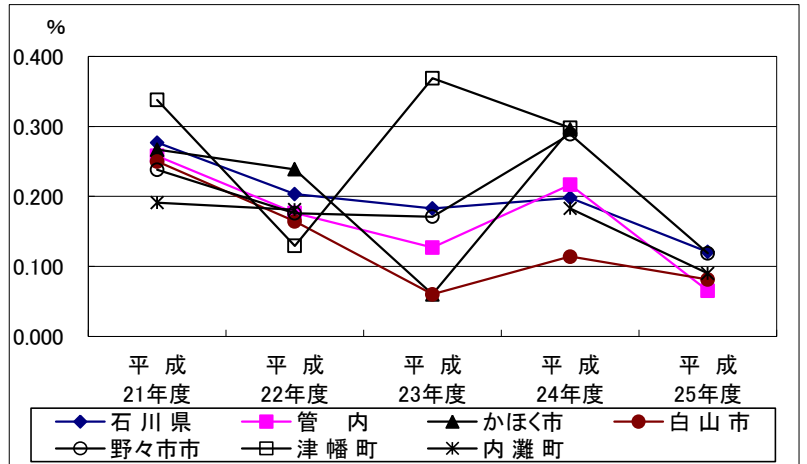


表18 胃がん検診がん発見率の推移

	平成 21年度	平成 22年度	平成 23年度	平成 24年度	平成 25年度
石川県	0.277	0.203	0.183	0.198	0.121
管内	0.258	0.176	0.127	0.217	0.065
かほく市	0.267	0.239	0.060	0.296	
白山市	0.250	0.164	0.060	0.114	0.081
野々市市	0.238	0.176	0.171	0.289	0.119
津幡町	0.338	0.129	0.369	0.298	
内灘町	0.191	0.181		0.183	0.090

図3 胃がん検診がん発見率の推移



(10-2) 子宮がん

表19 子宮がん検診の状況

(平成25年度)

	受診者数			受診率	部位別受診者数				頸がん検診結果					
		初回受診者数			頸がん検診	体がん検診		クラス分類						
		初回受診率	初回受診者数			初回受診者数	初回受診者数	I	II	III		IV	V	
										a	b			
石川県	37,806	13,510	35.7	23.1	37,806	13,510	141	66	3	13				
管内	8,727	3,349	38.4	27.5	8,727	3,349								
かほく市	935	247	26.4	23.4	935	247								
白山市	3,411	1,864	54.6	24.7	3,411	1,864								
野々市市	1,974	751	38.0	35.7	1,974	751								
津幡町	1,069	323	30.2	27.2	1,069	323								
内灘町	1,338	164	12.3	31.5	1,338	164								

	頸がん検診結果											判定不能	検体不適正
	ベセスダシステム												
	NILM	ASC-US	ASC-H	LSIL	HSIL	SCC	AGC	AIS	Adenoca	Other			
石川県	36,437	737	51	384	143	8	27		2				1
管内	8,414	176	17	78	35	2	4		1				
かほく市	913	9	2	4	6	1							
白山市	3,249	91	9	46	13	1	2						
野々市市	1,915	42	1	10	6								
津幡町	1,039	16	2	5	5		1		1				
内灘町	1,298	18	3	13	5		1						

	頸がん検診						体がん検診									
	判定結果						体がん検診結果				判定結果					
	異常認めず精検不要		要精検者		判定不能		陰性	擬陽性	陽性	判定不能	異常認めず精検不要		要精検者		判定不能	
	率		率		率						率		率		率	
石川県	36,641	96.9	1,165	3.1			140	1			140	99.3	1	0.7		
管内	8,415	96.4	313	3.6												
かほく市	914	97.8	22	2.4												
白山市	3,249	95.3	162	4.7												
野々市市	1,915	97.0	59	3.0												
津幡町	1,039	97.2	30	2.8												
内灘町	1,298	97.0	40	3.0												

	要精検者数			要精検率	精検受診者数		精検受診率
	頸部	体部	頸部・体部		頸部・体部 両方で 精検受診者 (再掲)		
石川県	1,165	1		3.1	991		85.0
管内	313			3.6	263		84.0
かほく市	22			2.4	15		68.2
白山市	162			4.7	126		77.8
野々市市	59			3.0	57		96.6
津幡町	30			2.8	29		96.7
内灘町	40			3.0	36		90.0

資料：平成25年度がん検診事業実績報告

表20 子宮がん（頸がん）の発見状況

(平成25年度)

		精 密 検 査 結 果												
		原 発 性 子 宮 頸 が ん 確 定 数												
		進 行 期 分 類							組 織 分 類				手 術	
	初回受診者	○型	I型		II型	III型	IV型	不明	扁平上皮がん	腺がん	その他の組織型	不明	手術有り	手術無し
			a	b										
石川県	25	17	14		2			9	13	3		9	21	4
管内	5	2	3					2	3			2	5	
かほく市	1							1				1	1	
白山市	2	1	2						2				2	
野々市市	1	1	1						1				1	
津幡町	1							1				1	1	
内灘町														

106

		精 密 検 査 結 果						
	頸がん疑い	異型上皮					異常認めず	不明
		高度	中等度	軽度	ポリープ	その他の疾患		
石川県		62	85	389	2	183	230	14
管内		18	16	92	2	27	95	8
かほく市		2		8		2	2	
白山市		6	4	46	1	15	44	8
野々市市		4	8	15		5	24	
津幡町		3	1	11		3	10	
内灘町		3	3	12	1	2	15	

資料：平成25年度がん検診事業実績報告

表21 子宮がん（体がん）の発見状況

	精 密 検 査 結 果													
	原 発 性 子 宮 体 が ん 確 定 数													
	初回受診者	進 行 期 分 類						組 織 分 類					手 術	
		○型	I型	II型	III型	IV型	不明	腺がん	腺棘細胞がん	腺扁平上皮がん	その他	不明	手術有り	手術無し
石川 県														
管 内														
かほく市														
白山市														
野々市市														
津幡町														
内灘町														

107

	精 密 検 査 結 果							頸部・体 部両方 のがん であった者	がん発見率(%)		陽性反応適中度	
	体がん疑	内膜増殖症		がん以外		異常認めず	不明		初回受診 者がん発 見率	精検 受診者割	要精検者割	
		異型増殖症	その他の 増殖	ポリープ	その他の 疾患							
石川 県						4	80	0.066	0.126	2.523	2.144	
管 内							72	0.057	0.060	1.901	1.597	
かほく市							15	0.107		6.667	4.545	
白山市							-	0.059	0.054	1.587	1.235	
野々市市							57	0.051	0.133	1.754	1.695	
津幡町							-	0.094		3.448	3.333	
内灘町							-					

資料：平成25年度がん検診事業実績報告

表22 子宮がん検診受診率の推移

	平成 21年度	平成 22年度	平成 23年度	平成 24年度	平成 25年度
石川県	21.8	24.4	24.8	23.9	23.1
管内	23.8	27.1	28.4	27.1	27.5
かほく市	22.7	24.8	24.7	23.6	23.4
白山市	19.3	22.5	23.6	22.6	24.7
野々市市	30.3	36.2	38.5	37.5	35.7
津幡町	24.3	29.2	28.1	28.0	27.2
内灘町	28.4	32.1	33.3	32.5	31.5

図4 子宮がん検診受診率の推移

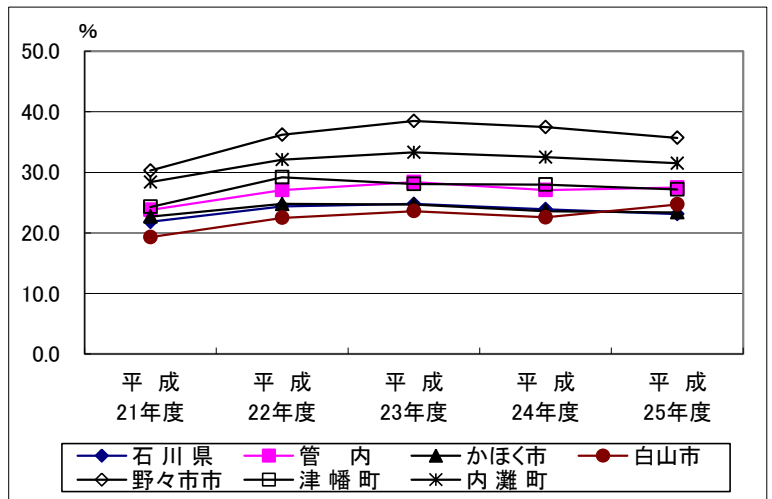


表23 子宮がん検診精検受診率の推移

	平成 21年度	平成 22年度	平成 23年度	平成 24年度	平成 25年度
石川県	84.2	83.1	76.4	76.4	85.0
管内	82.3	84.6	80.3	84.8	84.0
かほく市	64.3	93.3	79.2	83.3	68.2
白山市	85.2	77.3	80.0	85.0	77.8
野々市市	83.3	95.9	93.1	93.5	96.6
津幡町	78.4	81.0	43.6	64.5	96.7
内灘町	83.3	89.5	96.1	83.7	90.0

図5 子宮がん検診精検受診率の推移

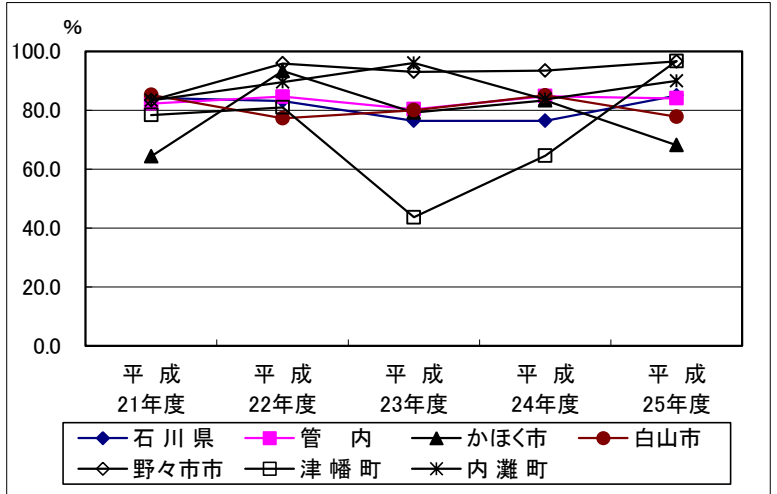
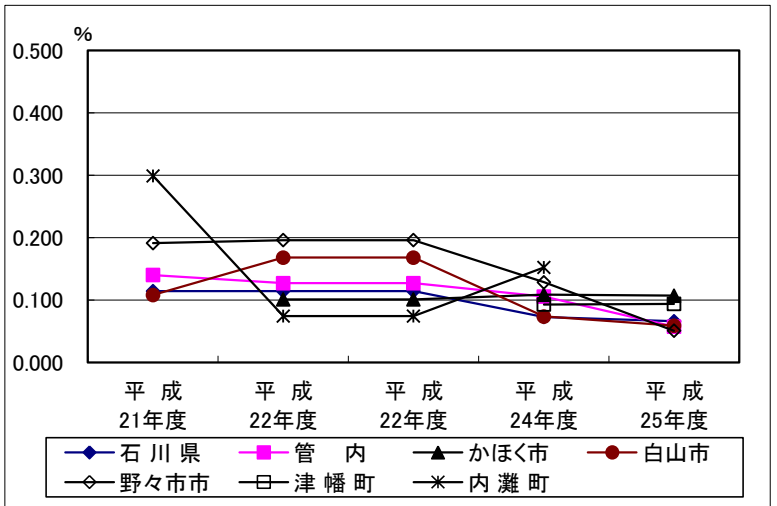


表24 子宮がん検診がん発見率の推移

	平成 21年度	平成 22年度	平成 22年度	平成 24年度	平成 25年度
石川県	0.114	0.114	0.114	0.073	0.066
管内	0.140	0.127	0.127	0.105	0.057
かほく市		0.101	0.101	0.108	0.107
白山市	0.108	0.168	0.168	0.073	0.059
野々市市	0.191	0.196	0.196	0.128	0.051
津幡町				0.093	0.094
内灘町	0.299	0.074	0.074	0.152	

図6 子宮がん検診がん発見率の推移



(10-3) 肺がん

表25 肺がん検診の状況

(平成25年度)

	受診者数								受診率 (%)	判定結果					
	初回受診者			受診者内訳(再掲)						読影のみ					
				読影のみ		読影+喀痰				異常認めず精検不要		要精検者		判定不能	
	初受診率	回数	率	初受診者数	回数	率	初受診者数	回数		率	率	率	率	率	率
石川県	84,532	23,632	28.0	80,697	22,401	3,835	1,231	21.9	79,378	98.4	1,310	1.6	9	0.00	
管内	18,451	4,968	26.9	17,910	4,784	541	184	24.5	17,547	98.0	356	2.0			
かほく市	3,264	637	19.5	3,226	631	38	6	28.8	3,154	97.8	72	2.2			
白山市	5,047	1958	38.8	4,852	1,889	195	69	15.1	4,780	98.5	72	1.5			
野々市市	4,451	1176	26.4	4,310	1,103	141	73	36.8	4,229	98.1	81	1.9			
津幡町	3,163	659	20.8	3,085	644	78	15	30.9	3,021	97.9	57	2.1			
内灘町	2,526	538	21.3	2,437	517	89	21	30.7	2,363	97.0	74	3.0			

	判定結果						要精検者数	
	読影+喀痰							
	異常認めず精検不要		要精検者		判定不能			
	率	率	率	率	率	率	要精検率	
石川県	3,752	97.8	74	1.9	9	0.2	1,384	1.6
管内	532	98.3	8	1.5	1	0.2	371	2.0
かほく市	37	97.4	1	2.6			73	2.2
白山市	191	97.9	4	2.1			76	1.5
野々市市	140	99.3	1	0.7			82	1.8
津幡町	76	97.4	2	2.6			66	2.1
内灘町	88	98.9			1	1.1	74	2.9

資料：平成25度がん検診事業実績報告

表26 肺がんの発見状況

(平成25年度)

	精検受診者数		精検完了者数		精密検査結果									
					原発性肺がん確診数						臨床病期分類			
	精 受 診 率	検 率	精 完 了 率	検 率	初 回 受 診 者 数	早期がん (再掲)	0期		I期		II期		III期	
							初回		初回		初回		初回	
石川県	1,217	87.9	1,148	94.3	65	22	31		31	11	5	1	12	4
管内	331	89.2	313	94.6	18	5	4		4	2	1		2	
かほく市	64	87.7	62	96.9	5		1		1					
白山市	61	80.3	57	93.4	2	2	1		1	1				
野々市市	76	92.7	76	100.0	5	1							1	
津幡町	63	95.5	54	85.7	4	1	1		1		1		1	
内灘町	67	90.5	64	95.5	2	1	1		1	1				

	精密検査結果															
	原発性肺がん確診数															
	臨床病期分類				切除術の根治性						組織分類					
	IV期		不明		完全切除	非完全切除	判定不能手	根治性不明切除	切除せず	切除の有無不明	扁平上皮がん	腺がん	小細胞がん	大細胞がん	その他の組織型	不明
初回		初回														
石川県	5	1	12	5	33	1	1		17	13	7	38	3		2	15
管内	2		9	3	5	1	1		3	8	2	6				9
かほく市			4		1		1			3		1				4
白山市			1	1	1					1		1				1
野々市市	1		3	1		1				4	2					3
津幡町			1	1	2				2			2			1	1
内灘町	1				1				1			2				

	精密検査結果					検未完了の 精原疑い患者数		がん発見率			陽性反応適中度		
	そ 悪 患	の 性 新 者	の 物 数	その 他 の 良 性 新 生 物 患 者 数	その 他 の 疾 患 者 数	異 常 認 め ず	初 回 受 診 者 数	がん 割 合	早期がん		要 精 検 受 診 者 割	要 精 検 者 割	
									初 回 受 診 者 数	初 回 受 診 者 数			初 回 受 診 者 数
石川 県	6	1	10	622	445	14	28	0.077	0.093	0.0367	47.7	5.341	4.697
管 内	4	1	4	152	135	18	1	0.098	0.101	0.0217	22.2	5.438	4.852
かほく市	1			30	26	2		0.153		0.0306	20.0	7.813	6.849
白山市				24	31	4	1	0.040	0.102	0.0198	50.0	3.279	2.632
野々市市	1	1		41	29			0.112	0.085			6.579	6.098
津幡町				32	18	9		0.126	0.152	0.0316	25.0	6.349	6.061
内灘町	2		4	25	31	3		0.079	0.186	0.0396	50.0	2.985	2.703

資料：平成25年度がん検診事業実績報告

表27 肺がん検診受診率の推移

	平成 21年度	平成 22年度	平成 23年度	平成 24年度	平成 25年度
石川県	21.6	21.4	22.1	22.3	21.9
管内	22.7	22.8	24.5	24.8	24.5
かほく市	30.5	27.9	28.8	28.9	28.8
白山市	12.6	13.2	14.7	14.8	15.1
野々市市	34.7	34.3	37.5	38.2	36.8
津幡町	29.8	30.3	31.9	33.3	30.9
内灘町	28.7	30.2	31.1	30.2	30.7

図7 肺がん検診受診率の推移

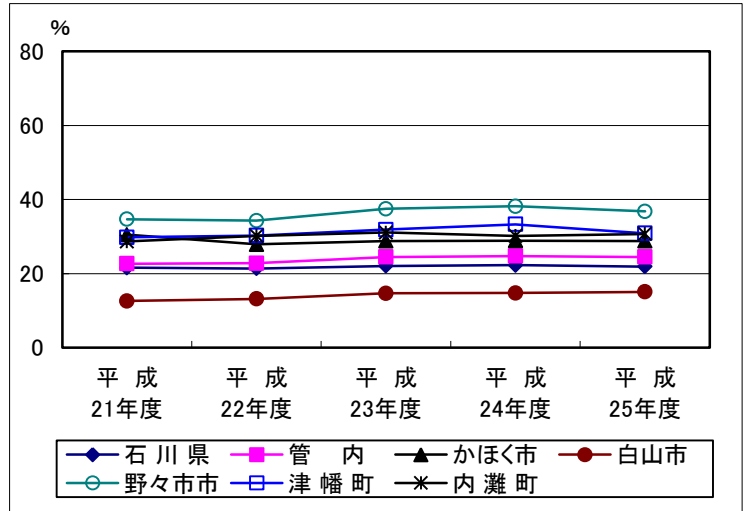


表28 肺がん検診精検受診率の推移

	平成 21年度	平成 22年度	平成 23年度	平成 24年度	平成 25年度
石川県	85.0	87.4	87.2	87.2	87.9
管内	92.2	88.3	90.2	89.4	89.2
かほく市	89.2	86.3	91.4	85.7	87.7
白山市	87.7	83.5	87.7	75.8	80.3
野々市市	96.3	90.0	96.9	91.5	92.7
津幡町	95.8	83.7	90.7	98.4	95.5
内灘町	93.9	100.0	82.4	95.6	90.5

図8 肺がん検診精検受診率の推移

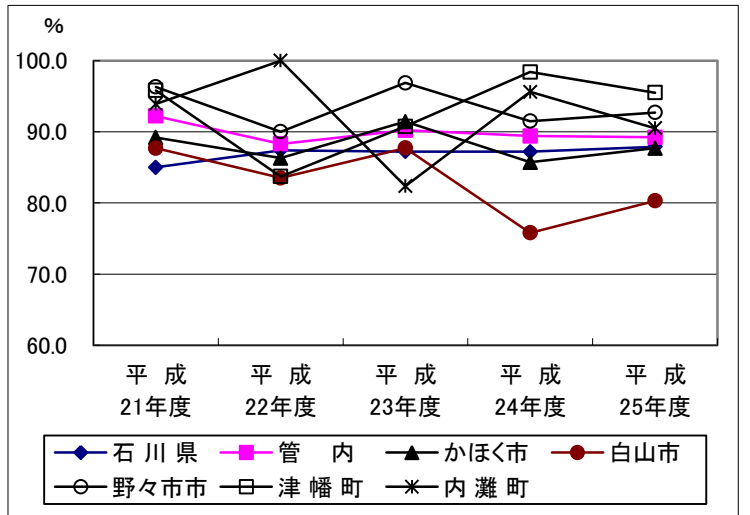
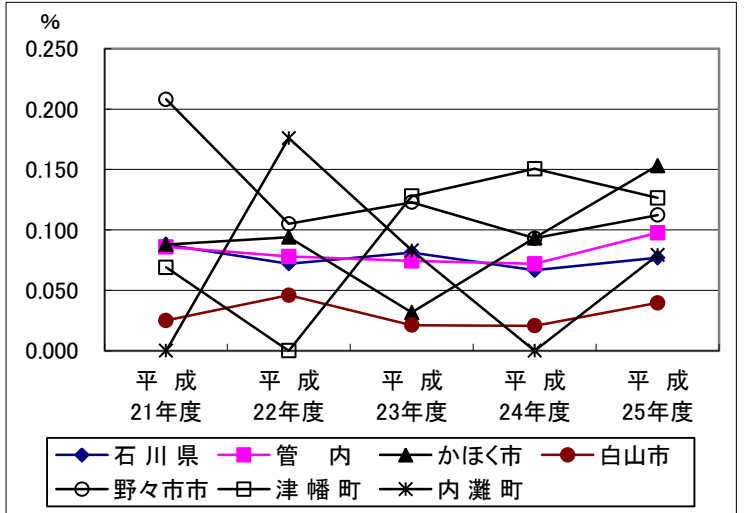


表29 肺がん検診がん発見率の推移

	平成 21年度	平成 22年度	平成 23年度	平成 24年度	平成 25年度
石川県	0.088	0.072	0.081	0.067	0.077
管内	0.086	0.078	0.074	0.072	0.098
かほく市	0.088	0.094	0.032	0.093	0.153
白山市	0.025	0.046	0.021	0.021	0.040
野々市市	0.208	0.105	0.123	0.093	0.112
津幡町	0.069	—	0.128	0.151	0.126
内灘町	—	0.176	0.083	—	0.079

図9 肺がん検診がん発見率の推移



(10-4) 乳がん

表30 乳がん検診の状況

(平成25年度)

	受診者数				受診率 (%)	方式別受診者数						判定結果							
						視触診方式			マンモグラフィ併用方式			総数							
	※	初回受診者数		受診率 (%)		受診者数	初回受診者数		受診率 (%)	受診者数	初回受診者数		受診率 (%)	異常認めず 精検不要		要経過観察者		要精検者	
		初回受診率	初回受診者数				初回受診率	初回受診者数			初回受診率	※		率	率	※	率		
石川県	29,514	8,658	29.3	21.0	1,045	351	33.6	0.7	25,685	7,809	30.4	19.0	27,341	92.6	-	-	2,173	7.4	
管内	6,782	2,301	33.9	25.5	238	96	40.3	3.3	6,544	2,205	33.7	24.4	6,229	91.8	-	-	553	8.2	
かほく市	897	246	27.4	22.8	87	43	49.4	2.5	810	203	25.1	22.0	835	93.1	-	-	62	6.9	
白山市	2,209	1,069	48.4	19.4	-	-	-	-	2,209	1,069	48.4	19.4	1,975	89.4	-	-	234	10.6	
野々市市	1,431	526	36.8	45.5	-	-	-	-	1,431	526	36.8	34.5	1,328	92.8	-	-	103	7.2	
津幡町	958	260	27.1	28.1	-	-	-	-	958	260	27.1	28.1	882	92.1	-	-	76	7.9	
内灘町	1,287	200	15.5	32.7	151	53	35.1	4.4	1,136	147	12.9	31.2	1,209	93.9	-	-	78	6.1	

※ 検診方式「マンモグラフィのみ」は管内市町実施なしのため、掲載せず。石川県の総計には反映させている。以下、表32まで同。

	判定結果										精密検査受診者数							
	視触診方式					マンモグラフィ併用					総数		視触診方式		マンモグラフィ併用			
	異常認めず 精検不要		要経過観察者		要精検者	異常認めず 精検不要		要経過観察者		要精検者								
	※	率	率	率	率	※	率	率	率	率	※	精検受診率	精検受診率	精検受診率				
石川県	1,025	98.1	-	-	20	1.9	23,696	92.3	-	-	1,989	7.7	1,951	89.8	15	75.0	1,786	89.8
管内	232	97.5	-	-	6	2.5	5,997	91.6	-	-	547	8.4	501	90.6	4	66.7	497	90.9
かほく市	85	97.7	-	-	2	2.3	750	92.6	-	-	60	7.4	56	90.3	1	50.0	55	91.7
白山市	-	-	-	-	-	-	1,975	89.4	-	-	234	10.6	208	88.9	-	-	208	88.9
野々市市	-	-	-	-	-	-	1,328	92.8	-	-	103	7.2	95	92.2	-	-	95	92.2
津幡町	-	-	-	-	-	-	882	92.1	-	-	76	7.9	71	93.4	-	-	71	93.4
内灘町	147	97.4	-	-	4	2.6	1,062	93.5	-	-	74	6.5	71	91.0	3	75.0	68	91.9

表31 乳がんの発見状況

	精 密 検 査 結 果																		
	原 発 性 乳 が ん 確 定 数																		
	総 数										視 触 診 方 式								
	※		早期がん(再掲)		病 型 分 類 別						※		早期がん(再掲)		病 型 分 類 別				
	初回受診者		初回受診者	T i s	I 期	Ⅱ期	Ⅲ期	Ⅳ期	不明		初回受診者		初回受診者	T i s	I 期	Ⅱ期	Ⅲ期	Ⅳ期	不明
石 川 県	74	35	35	14	5	30	16	1	2	20	-	-	-	-	-	-	-	-	-
管 内	29	14	11	5	1	10	4	1	1	12	-	-	-	-	-	-	-	-	-
かほく市	3	-	2	-	-	2	-	-	-	1	-	-	-	-	-	-	-	-	-
白山市	12	5	4	1	-	4	3	-	-	5	-	-	-	-	-	-	-	-	-
野々市市	3	3	2	2	1	1	-	-	-	1	-	-	-	-	-	-	-	-	-
津幡町	8	5	2	2	-	2	1	-	1	4	-	-	-	-	-	-	-	-	-
内灘町	3	1	1	-	-	1	-	1	-	1	-	-	-	-	-	-	-	-	-

	精 密 検 査 結 果																					
	原 発 性 乳 が ん 確 定										乳がん疑			その他の疾患								
	マンモグラフィ併用										総数 ※	視触診 方式	マンモ グラフィ 併用	乳腺症			せんい腺種			その他		
	※		早期がん(再掲)		病 型 分 類 別									総数 ※	視触診	マンモグ ラフィー 併用	総数 ※	視触診	マンモグ ラフィー 併用	総数 ※	視触診	マンモグ ラフィー 併用
	初回受診者		初回受診者	T i s	I 期	Ⅱ期	Ⅲ期	Ⅳ期	不明				総数 ※	視触診	マンモグ ラフィー 併用	総数 ※	視触診	マンモグ ラフィー 併用	総数 ※	視触診	マンモグ ラフィー 併用	
石 川 県	69	33	32	13	5	27	15	1	2	19	5	-	5	363	5	348	193	1	175	341	3	316
管 内	29	14	11	5	1	10	4	1	1	12	1	-	1	75	1	74	31	-	31	83	2	81
かほく市	3	-	2	-	-	2	-	-	-	1	-	-	-	13	-	13	3	-	3	10	-	10
白山市	12	5	4	1	-	4	3	-	-	5	1	-	1	20	-	20	14	-	14	30	-	30
野々市市	3	3	2	2	1	1	-	-	-	1	-	-	-	16	-	16	5	-	5	12	-	12
津幡町	8	5	2	2	-	2	1	-	1	4	-	-	-	12	-	12	4	-	4	13	-	13
内灘町	3	1	1	-	-	1	-	1	-	1	-	-	-	14	1	13	5	-	5	18	2	16

	精 密 検 査 結 果					
	異常認めず			不明		
	総数※	視触診	マンモグラフィ併用	総数※	視触診	マンモグラフィ併用
石川県	975	6	872	1	-	1
管内	282	1	281	-	-	-
かほく市	27	1	26	-	-	-
白山市	131	-	131	-	-	-
野々市市	59	-	59	-	-	-
津幡町	34	-	34	-	-	-
内灘町	31	-	31	-	-	-

表32 乳がんの発見率

	が ん の 発 見 率																	
	総 数						視 触 診 方 式						マンモグラフィ併用					
	※	初回受診者	早期発見率	早期割合	陽性反応適中度		初回受診者	早期発見率	早期割合	陽性反応適中度	初回受診者	早期発見率	早期割合	陽性反応適中度				
					精検受診者	要精検割								精検受診者	要精検割	精検受診者	要精検割	
石川県	0.251	0.404	0.119	47.3	3.793	3.405	-	-	-	-	-	-	0.269	0.423	0.125	46.4	3.863	3.469
管内	0.428	0.608	0.162	37.9	5.788	5.244	-	-	-	-	-	-	0.443	0.635	0.168	37.9	5.835	5.302
かほく市	0.334	-	0.223	66.7	5.357	4.839	-	-	-	-	-	-	0.370	-	0.247	66.7	5.455	5.000
白山市	0.543	0.468	0.181	33.3	5.769	5.128	-	-	-	-	-	-	0.543	0.468	0.181	33.3	5.769	5.128
野々市市	0.210	0.570	0.140	66.7	3.158	2.913	-	-	-	-	-	-	0.210	0.570	0.140	66.7	3.158	2.913
津幡町	0.835	1.923	0.209	25.0	11.268	10.526	-	-	-	-	-	-	0.835	1.923	0.209	25.0	11.268	10.526
内灘町	0.233	0.500	0.078	33.3	4.225	3.846	-	-	-	-	-	-	0.264	0.680	0.088	33.3	4.412	4.054

表33 乳がん検診受診率の推移

	平成 21年度	平成 22年度	平成 23年度	平成 24年度	平成 25年度
石川県	20.5	23.1	23.1	22.2	21.0
管内	23.4	25.7	26.1	25.5	25.5
かほく市	24.9	26.0	24.0	23.2	22.8
白山市	16.5	18.8	19.9	19.5	19.4
野々市市	31.1	35.3	36.5	35.3	45.5
津幡町	26.0	29.1	28.0	29.3	28.1
内灘町	31.4	34.8	34.9	34.0	32.7

図10 乳がん検診受診率の推移

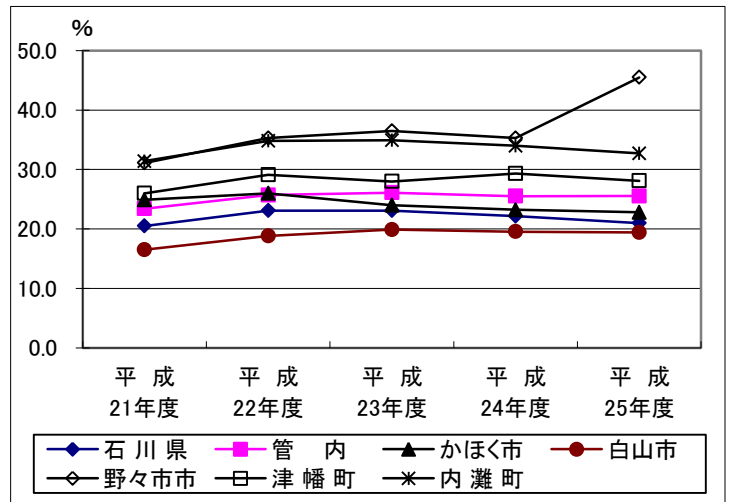


表34 乳がん検診精密検査受診率の推移

	平成 21年度	平成 22年度	平成 23年度	平成 24年度	平成 25年度
石川県	86.9	89.8	90.5	90.2	89.8
管内	87.3	91.3	88.2	89.8	90.6
かほく市	81.6	86.3	85.1	95.1	90.3
白山市	92.6	92.7	88.7	87.2	88.9
野々市市	86.8	92.4	88.8	90.3	92.2
津幡町	81.0	89.8	90.8	89.7	93.4
内灘町	84.6	92.1	85.3	92.5	91.0

図11 乳がん検診精密検査受診率の推移

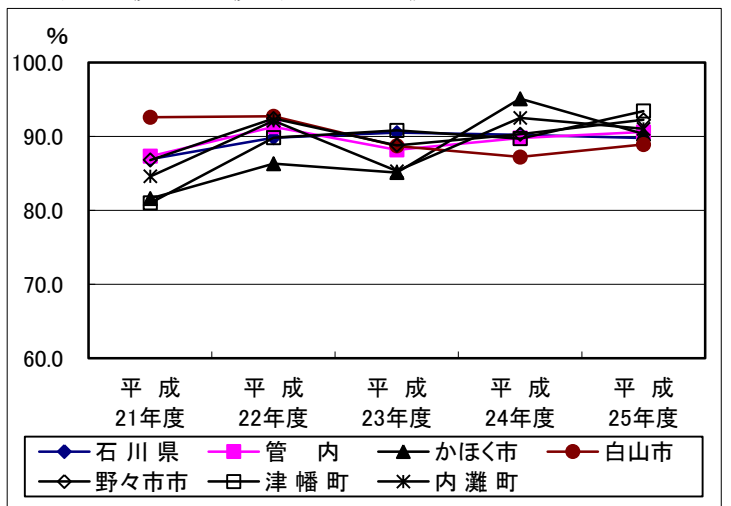
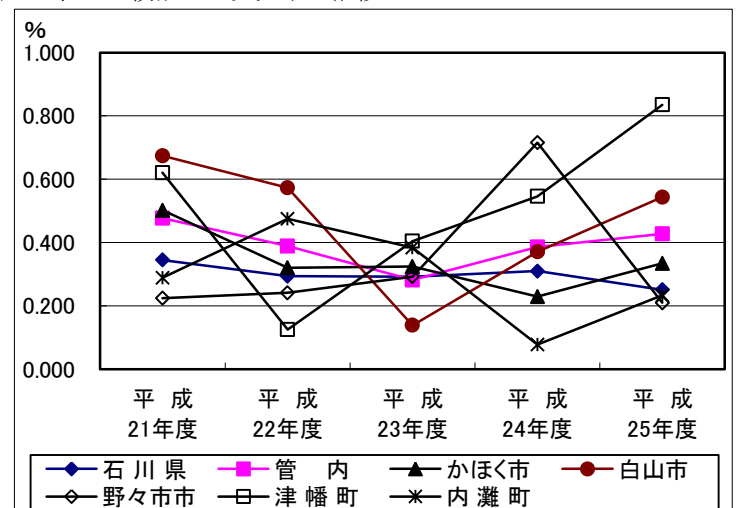


表35 乳がん検診がん発見率の推移

	平成 21年度	平成 22年度	平成 23年度	平成 24年度	平成 25年度
石川県	0.345	0.294	0.292	0.310	0.251
管内	0.477	0.389	0.281	0.386	0.428
かほく市	0.502	0.320	0.324	0.229	0.334
白山市	0.674	0.573	0.139	0.370	0.543
野々市市	0.224	0.241	0.292	0.715	0.210
津幡町	0.620	0.125	0.404	0.546	0.835
内灘町	0.289	0.475	0.384	0.078	0.233

図12 乳がん検診がん発見率の推移



	精 密 検 査 結 果										
	がんの 疑いの ある者	がん以外の疾患							計	異 常 認めず	不 明
		腺腫ポ リープ	非腺腫性 ポリープ	大腸憩室	潰瘍性 大腸炎	クローン 病	痔疾患	その他			
石 川 県	-	1,323	240	282	8	-	599	149	2,601	883	-
管 内	-	361	60	82	4	-	183	44	734	211	-
かほく市	-	38	7	2	-	-	14	1	62	38	-
白 山 市	-	170	33	47	2	-	101	13	366	78	-
野々市市	-	73	9	18	-	-	40	20	160	38	-
津 幡 町	-	45	6	10	-	-	22	5	88	35	-
内 灘 町	-	35	5	5	2	-	6	5	58	22	-

	がん発見率			早期がん の 割 合	陽性反応適中度	
	初回受診者 がん発見率	早期がん 発 見 率			要 精 検 受診者割	要精検者割
石 川 県	0.294	0.605	0.173	58.8	5.400	4.199
管 内	0.315	0.677	0.199	63.2	5.683	4.453
かほく市	0.399	0.791	0.250	62.5	7.407	6.015
白 山 市	0.369	0.859	0.209	56.7	6.329	4.910
野々市市	0.264	0.377	0.132	50.0	4.785	3.650
津 幡 町	0.295	0.264	0.295	100.0	5.385	4.516
内 灘 町	0.111	0.699	0.111	100.0	2.439	1.869

資料：平成25年度がん検診事業実績報告

表37 大腸がん検診受診率の推移

	平成21年度	平成22年度	平成23年度	平成24年度	平成25年度
石川県	16.0	15.9	17.7	17.7	17.6
管内	21.0	20.9	23.9	24.0	24.0
かほく市	17.8	16.4	17.5	17.7	17.7
白山市	20.2	19.8	24.1	23.9	24.3
野々市市	28.9	28.9	31.2	31.9	31.4
津幡町	19.8	20.4	22.0	23.6	23.1
内灘町	19.2	21.1	22.4	22.0	21.9

図13 大腸がん検診受診率の推移

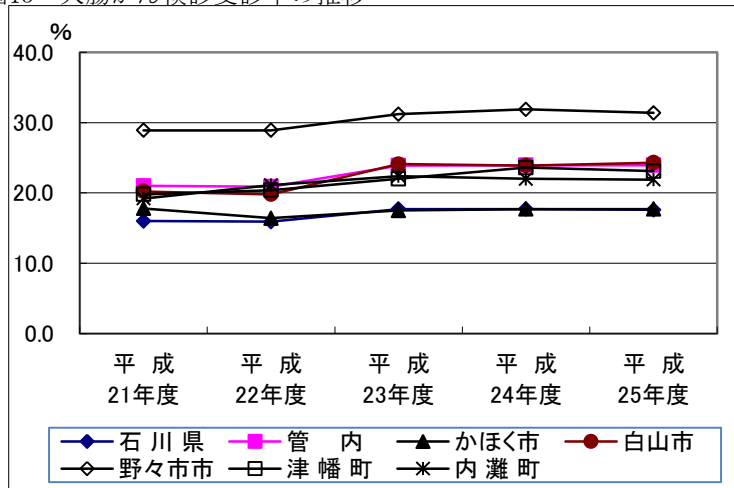


表38 大腸がん検診精検受診率の推移

	平成21年度	平成22年度	平成23年度	平成24年度	平成25年度
石川県	74.4	76.2	72.7	74.6	77.8
管内	76.9	75.8	73.6	77.2	78.4
かほく市	74.4	71.8	81.2	80.2	81.2
白山市	75.6	72.9	72.8	75.5	77.6
野々市市	78.2	75.1	72.9	74.1	76.3
津幡町	75.9	83.7	69.2	82.8	83.9
内灘町	86.5	84.4	77.5	83.5	76.6

図14 大腸がん検診精検受診率の推移

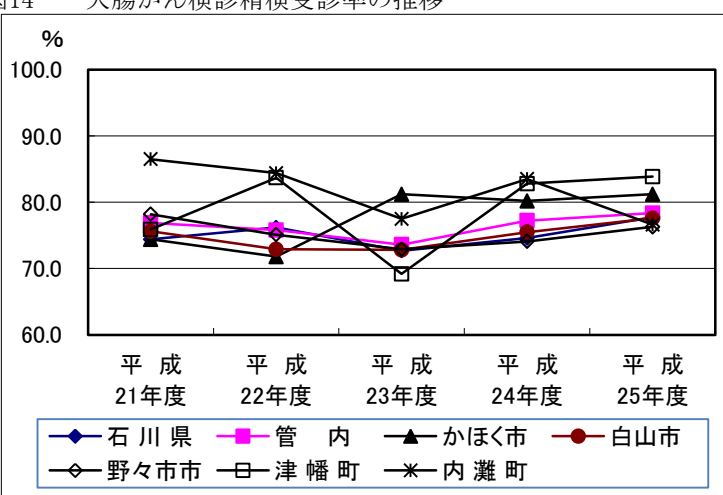
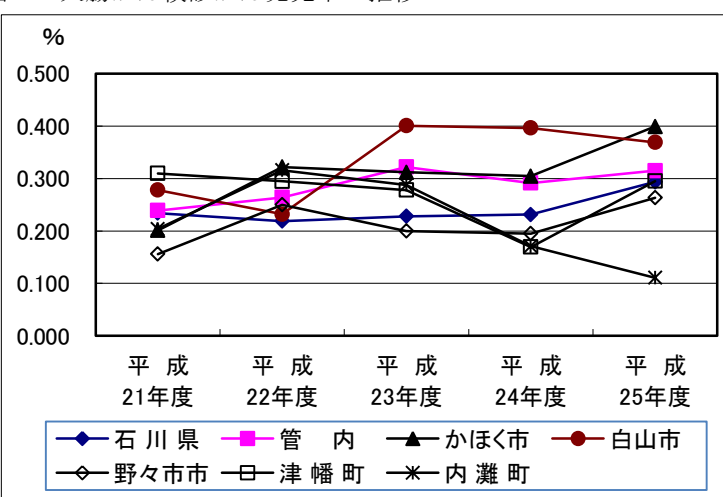


表39 大腸がん検診がん発見率の推移

	平成21年度	平成22年度	平成23年度	平成24年度	平成25年度
石川県	0.234	0.219	0.228	0.231	0.294
管内	0.239	0.264	0.322	0.292	0.315
かほく市	0.201	0.322	0.312	0.305	0.399
白山市	0.278	0.232	0.401	0.397	0.369
野々市市	0.156	0.250	0.200	0.195	0.264
津幡町	0.310	0.295	0.278	0.169	0.295
内灘町	0.204	0.316	0.288	0.171	0.111

図15 大腸がん検診がん発見率の推移



6-2 特定健康診査

(1) 特定健康診査

表1 特定健康診査（法定報告）

（平成25年度）

保険者名	特定健診対象者				内臓脂肪症候群		内臓脂肪症候群 予備軍		服薬中の者に関する事項					
									高血圧症の治療の 薬服用者		脂質異常症の治療 薬の服用者		糖尿病の治療薬の 服用者	
	対象者数 A（人）	受診者数 B（人）	受診率 B/A（%）	評価対象 者数 C（人）	人数 D（人）	率 D/C（%）	人数 E（人）	率 E/C（%）	人数 F（人）	率 F/C（%）	人数 G（人）	率 G/C（%）	人数 H（人）	率 H/C（%）
石川県	194,046	82,230	42.4	82,239	14,881	18.1	8,344	10.1	30,790	37.4	22,756	27.7	7,033	8.6
管内	38,914	18,679	48.0	18,679	3,211	17.2	1,754	9.4	6,715	35.9	5,258	28.1	1,470	7.9
かほく市	5,523	2,527	45.8	2,527	453	17.9	249	9.9	970	38.4	751	29.7	244	9.7
白山市	17,580	8,812	50.1	8,812	1,554	17.6	788	8.9	3,307	37.5	2,561	29.1	687	7.8
野々市市	6,500	3,327	51.2	3,327	566	17.0	346	10.4	1,064	32.0	840	25.2	242	7.3
津幡町	5,073	2,036	40.1	2,036	316	15.5	186	9.1	685	33.6	571	28.0	115	5.6
内灘町	4,238	1,977	46.6	1,977	322	16.3	185	9.4	689	34.9	535	27.1	182	9.2

資料：平成26年度石川県生活習慣病検診等管理指導協議会における課題検討結果報告

表2 特定健康診査 腹囲・BMI

（平成25年度）

	受診者数	腹囲男性：85cm以上 女性：90cm以上 またはBMI25以上		腹囲						BMI							
				男性：85cm未満 女性：90cm未満		男性：85cm以上 女性：90cm以上		実施せず		18.5未満		18.5～25未満		25以上		実施せず	
		人数	率（%）	人数	率（%）	人数	率（%）	人数	率（%）	人数	率（%）	人数	率（%）	人数	率（%）	人数	率（%）
石川県	85,139	29,836	35.0	59,898	70.4	25,225	29.6	16	0.0	5,875	6.9	58,933	69.2	20,319	23.9	12	0.0
管内	19,383	7,656	39.5	12,381	63.9	7,001	36.1	1	0.0	1,326	6.8	13,481	69.6	4,576	23.6	0	0.0
かほく市	2,625	1,177	44.8	1,506	57.4	1,118	42.6	1	0.0	137	5.2	1,804	68.7	684	26.1		
白山市	9,111	3,266	35.8	6,287	69.0	2,824	31.0			611	6.7	6,348	69.7	2,152	23.6		
野々市市	3,465	1,530	44.2	1,990	57.4	1,475	42.6			267	7.7	2,452	70.8	746	21.5		
津幡町	2,107	847	40.2	1,326	62.9	781	37.1			142	6.7	1,442	68.4	523	24.8		
内灘町	2,075	836	40.3	1,272	61.3	803	38.7			169	8.1	1,435	69.2	471	22.7		

資料：平成26年度石川県生活習慣病検診等管理指導協議会における課題検討結果報告

表3 特定健康診査 血圧 (平成25年度)

	受診者数	異常なし		保健指導判定		受診勧奨判定		検査せず	
		収縮期圧129mmHg以下かつ拡張期圧84mmHg以下		収縮期圧130～139mmHgまたは拡張期圧85～89mmHg		収縮期圧140mmHg以上または拡張期圧90mmHg以上			
		人数	率(%)	人数	率(%)	人数	率(%)	人数	率(%)
石川県	85,139	46,915	55.1	19,103	22.4	19,107	22.4	14	0.0
管内	19,383	10,719	55.3	4,307	22.2	4,357	22.5		
かほく市	2,625	1,548	59.0	510	19.4	567	21.6		
白山市	9,111	4,806	52.7	2,172	23.8	2,133	23.4		
野々市市	3,465	2,043	59.0	785	22.7	637	18.4		
津幡町	2,107	1,178	55.9	451	21.4	478	22.7		
内灘町	2,075	1,144	55.1	389	18.7	542	26.1		

資料：平成26年度石川県生活習慣病検診等管理指導協議会における課題検討結果報告

表4 特定健康診査 中性脂肪 (平成25年度)

	受診者数	判定						検査せず	
		異常なし 149mg/dl以下		保健指導判定 150～299mg/dl		受診勧奨判定 300mg/dl以上			
		人数	率(%)	人数	率(%)	人数	率(%)	人数	率(%)
石川県	85,139	63,811	74.9	16,897	19.8	2,423	2.8	4	0.0
管内	19,383	14,949	77.1	3,891	20.1	543	2.8		
かほく市	2,625	2,050	78.1	515	19.6	60	2.3		
白山市	9,111	6,900	75.7	1,940	21.3	271	3.0		
野々市市	3,465	2,695	77.8	660	19.0	110	3.2		
津幡町	2,107	1,675	79.5	376	17.8	56	2.7		
内灘町	2,075	1,629	78.5	400	19.3	46	2.2		

資料：平成26年度石川県生活習慣病検診等管理指導協議会における課題検討結果報告

表5 特定健康診査 HDLコレステロール (平成25年度)

	受診者数	判 定						検査せず	
		異常なし 40mg/dl以上		保健指導判定 35～39mg/dl		受診勧奨判定 ～34mg/dl以下			
		人数	率(%)	人数	率(%)	人数	率(%)	人数	率(%)
石川県	85,139	79,351	93.2	4,383	5.1	1,395	1.6	10	0.0
管内	19,383	18,098	93.4	963	5.0	322	1.7		
かほく市	2,625	2,423	92.3	146	5.6	56	2.1		
白山市	9,111	8,496	93.2	460	5.0	155	1.7		
野々市市	3,465	3,251	93.8	163	4.7	51	1.5		
津幡町	2,107	1,982	94.1	105	5.0	20	0.9		
内灘町	2,075	1,946	93.8	89	4.3	40	1.9		

資料：平成26年度石川県生活習慣病検診等管理指導協議会における課題検討結果報告

表6 特定健康診査 LDLコレステロール (平成25年度)

	受診者数	判 定						検査せず	
		異常なし ～119mg/dl以下		保健指導判定 120～139mg/dl		受診勧奨判定 140mg/dl以上			
		人数	率(%)	人数	率(%)	人数	率(%)	人数	率(%)
石川県	85,139	43,727	51.4	20,672	24.3	20,728	24.3	12	0.0
管内	19,383	9,709	50.1	4,784	24.7	4,890	25.2		
かほく市	2,625	1,336	50.9	631	24.0	658	25.1		
白山市	9,111	4,673	51.3	2,241	24.6	2,197	24.1		
野々市市	3,465	1,736	50.1	855	24.7	874	25.2		
津幡町	2,107	992	47.1	530	25.2	585	27.8		
内灘町	2,075	972	46.8	527	25.4	576	27.8		

資料：平成26年度石川県生活習慣病検診等管理指導協議会における課題検討結果報告

表7 特定健康診査 AST(GOT)

(平成25年度)

	受診者数	判 定						検査せず	
		異常なし 8~30U/I		保健指導判定 31~50U/I		受診勧奨判定 51U/I以上			
		人数	率(%)	人数	率(%)	人数	率(%)	人数	率(%)
石川県	85,139	74,756	87.8	8,632	10.1	1,745	2.0	5	0.0
管内	19,383	17,021	87.8	1,932	10.0	430	2.2		
かほく市	2,625	2,300	87.6	271	10.3	54	2.1		
白山市	9,111	7,983	87.6	924	10.1	204	2.2		
野々市市	3,465	3,060	88.3	331	9.6	74	2.1		
津幡町	2,107	1,830	86.9	224	10.6	53	2.5		
内灘町	2,075	1,848	89.1	182	8.8	45	2.2		

資料：平成26年度石川県生活習慣病検診等管理指導協議会における課題検討結果報告

表8 特定健康診査 ALT(GPT)

(平成25年度)

	受診者数	判 定						検査せず	
		異常なし 5~30U/I		保健指導判定 31~51U/I		受診勧奨判定 51U/I~			
		人数	率(%)	人数	率(%)	人数	率(%)	人数	率(%)
石川県	85,139	73,672	86.5	8,694	10.2	2,767	3.2	6	0.0
管内	19,383	16,807	86.7	1,911	9.9	665	3.4		
かほく市	2,625	2,276	86.7	262	10.0	87	3.3		
白山市	9,111	7,887	86.6	932	10.2	292	3.2		
野々市市	3,465	3,026	87.3	310	8.9	129	3.7		
津幡町	2,107	1,813	86.0	211	10.0	83	3.9		
内灘町	2,075	1,805	87.0	196	9.4	74	3.6		

資料：平成26年度石川県生活習慣病検診等管理指導協議会における課題検討結果報告

表9 特定健康診査 γ -GT(γ -GTP) (平成25年度)

	受診者数	判 定						検査せず	
		異常なし 50IU/I以下		保健指導判定 51~100IU/I		受診勧奨判定 101IU/I以上			
		人数	率(%)	人数	率(%)	人数	率(%)	人数	率(%)
石川県	85,139	71,817	84.4	9,165	10.8	4,151	4.9	6	0.0
管内	19,383	16,344	84.3	2,128	11.0	911	4.7		
かほく市	2,625	2,227	84.8	282	10.7	116	4.4		
白山市	9,111	7,680	84.3	1,020	11.2	411	4.5		
野々市市	3,465	2,928	84.5	362	10.4	175	5.1		
津幡町	2,107	1,767	83.9	237	11.2	103	4.9		
内灘町	2,075	1,742	84.0	227	10.9	106	5.1		

資料：平成26年度石川県生活習慣病検診等管理指導協議会における課題検討結果報告

表10 特定健康診査 空腹時血糖値・ヘモグロビンA1c 総合判定 (平成25年度)

	受診者数	判 定						検査せず	
		異常なし		保健指導判定		受診勧奨判定			
		人数	率(%)	人数	率(%)	人数	率(%)	人数	率(%)
		空腹時血糖値 100mg/dl未満又は ヘモグロビン A1c5.6%未満		空腹時血糖値 110mg/dl以上 126mg/dl未満又は ヘモグロビン A1c5.6%以上6.5%未 満		空腹時血糖値 126mg/dl以上又は ヘモグロビン A1c6.5以上			
石川県	85,139	50,564	59.4	28,419	33.4	6,131	7.2	25	0.0
管内	19,383	11,810	60.9	6,241	32.2	1,332	6.9		
かほく市	2,625	1,548	59.0	870	33.1	207	7.9		
白山市	9,111	5,240	57.5	3,243	35.6	628	6.9		
野々市市	3,465	2,371	68.4	882	25.5	212	6.1		
津幡町	2,107	1,384	65.7	577	27.4	146	6.9		
内灘町	2,075	1,267	61.1	669	32.2	139	6.7		

資料：平成26年度石川県生活習慣病検診等管理指導協議会における課題検討結果報告

表11 特定健康診査 尿検査

(平成25年度)

	受診者数	糖						蛋白					
		(一) (±)		(+) 以上		検査せず		(一) (±)		(+) 以上		検査せず	
		人数	率(%)	人数	率(%)	人数	率(%)	人数	率(%)	人数	率(%)	人数	率(%)
石川県	85,139	82,124	96.5	2,918	3.4	97	0.1	80,811	94.9	4,222	5.0	106	0.1
管内	19,383	18,829	97.1	548	2.8	6	0.0	18,471	95.3	905	4.7	7	0.0
かほく市	2,625	2,548	97.1	75	2.9	2	0.1	2,506	95.5	117	4.5	2	0.1
白山市	9,111	8,822	96.8	288	3.2	1	0.0	8,682	95.3	427	4.7	2	0.0
野々市市	3,465	3,380	97.5	84	2.4	1	0.0	3,295	95.1	169	4.9	1	0.0
津幡町	2,107	2,057	97.6	50	2.4			2,046	97.1	61	2.9		
内灘町	2,075	2,022	97.4	51	2.5	2	0.1	1,942	93.6	131	6.3	2	0.1

資料：平成26年度石川県生活習慣病検診等管理指導協議会における課題検討結果報告

表12 特定健康診査 腎機能検査(クレアチニン)

(平成25年度)

	受診者数	検査実施者		判定			
				異常なし		要医療	
				男性 $\leq 1.2\text{mg/dl}$ 女性 $\leq 1.0\text{mg/dl}$		男性 $1.3\text{mg/dl} <$ 女性 $1.1\text{mg/dl} <$	
				人数	率(%)	人数	率(%)
石川県	85,139	82,805	97.3	81,703	98.7	1,102	1.3
管内	19,383	19,184	99.0	18,900	98.5	284	1.5
かほく市	2,625	2,609	99.4	2,580	98.9	29	1.1
白山市	9,111	9,027	99.1	8,844	98.0	183	2.0
野々市市	3,465	3,398	98.1	3,372	99.2	26	0.8
津幡町	2,107	2,106	100.0	2,090	99.2	16	0.8
内灘町	2,075	2,044	98.5	2,014	98.5	30	1.5

資料：平成26年度石川県生活習慣病検診等管理指導協議会における課題検討結果報告

表13 特定健康診査 詳細項目 心電図 (平成25年度)

	受診者数	検査実施者		結 果			
				所見なし		所見あり	
				人数	率(%)	人数	率(%)
石川 県	85,139	70,697	83.0	50,974	72.1	19,723	27.9
管 内	19,383	18,346	94.6	13,913	75.8	4,433	24.2
かほく市	2,625	2,624	100.0	2,004	76.4	620	23.6
白 山 市	9,111	8,317	91.3	6,319	76.0	1,998	24.0
野々市市	3,465	3,232	93.3	2,435	75.3	797	24.7
津 幡 町	2,107	2,106	100.0	1,649	78.3	457	21.7
内 灘 町	2,075	2,067	99.6	1,506	72.9	561	27.1

資料：平成26年度石川県生活習慣病検診等管理指導協議会における課題検討結果報告

表14 特定健康診査 詳細項目 貧血判定 ヘモグロビン値 (平成25年度)

	受診者数	検査実施者		結 果					
				異常なし		保健指導判定		受診勧奨判定	
				男性：13g/dl以上 女性：12g/dl以上		男性：12～13g/dl未満 女性：11～12g/dl未満		男性：12g/dl未満 女性：11g/dl未満	
				人数	率(%)	人数	率(%)	人数	率(%)
石川 県	85,139	79,550	93.4	63,428	79.7	11,574	14.5	4,548	5.7
管 内	19,383	18,478	95.3	12,932	70.0	3,781	20.5	1,765	9.6
かほく市	2,625	2,625	100.0	1,647	62.7	675	25.7	303	11.5
白 山 市	9,111	8,335	91.5	6,227	74.7	1,462	17.5	646	7.8
野々市市	3,465	3,340	96.4	2,378	71.2	679	20.3	283	8.5
津 幡 町	2,107	2,106	100.0	1,420	67.4	450	21.4	236	11.2
内 灘 町	2,075	2,072	99.9	1,260	60.8	515	24.9	297	14.3

資料：平成26年度石川県生活習慣病検診等管理指導協議会における課題検討結果報告

表15 特定健康診査 詳細項目 眼底検査 (平成25年度)

	受診者数	検査実施者		結 果					
				異常なし		要指導		要医療	
		人数	率(%)	人数	率(%)	人数	率(%)	人数	率(%)
石川県	85,139	2,470	2.9	2,412	97.7	41	1.7	17	0.7
管内	19,383	414	2.1	408	98.6	4	1.0	2	0.5
かほく市	2,625	117	4.5	117	100.0				
白山市	9,111	134	1.5	134	100.0				
野々市市	3,465	71	2.0	69	97.2	1	1.4	1	1.4
津幡町	2,107	44	2.1	42	95.5	2	4.5		
内灘町	2,075	48	2.3	46	95.8	1	2.1	1	2.1

資料：平成26年度石川県生活習慣病検診等管理指導協議会における課題検討結果報告

表16 特定健康診査 喫煙状況 (平成25年度)

	受診者数	習慣的な喫煙状況*					
		はい		いいえ		不明	
		人数	率(%)	人数	率(%)	人数	率(%)
石川県	85,139	11,533	13.5	73,601	86.4	5	0.0
管内	19,383	2,628	13.6	16,755	86.4		
かほく市	2,625	325	12.4	2,300	87.6		
白山市	9,111	1,204	13.2	7,907	86.8		
野々市市	3,465	493	14.2	2,972	85.8		
津幡町	2,107	272	12.9	1,835	87.1		
内灘町	2,075	334	16.1	1,741	83.9		

*習慣的な喫煙状況とは、「合計100本以上、又は6ヶ月以上吸っている者」であり、最近1ヶ月も吸っている者

資料：平成26年度石川県生活習慣病検診等管理指導協議会における課題検討結果報告

(2) 特定保健指導

表1 特定保健指導の状況 (法定報告)

(平成25年度)

	評価対象者	積極的支援								動機づけ支援							
		対象者数		利用者数		終了者数		中断率	服薬除外者	対象者数		利用者数		終了者数		中断率	服薬除外者
		人数	率(%)	人数	率(%)	人数	率(%)	率(%)	人数	人数	率(%)	人数	率(%)	人数	率(%)	率(%)	人数
石川県	82,239	2,184	2.7	969	44.4	603	27.6	37.8	3,407	6,367	7.7	3,437	54.0	3,420	53.7	0.5	15,485
管内	18,679	499	2.7	330	66.1	209	41.9	36.7	708	1,434	7.7	1,026	71.5	1,022	71.3	0.4	3,331
かほく市	2,527	53	2.1	32	60.4	19	35.8	40.6	96	188	7.4	124	66.0	123	65.4	0.8	520
白山市	8,812	230	2.6	176	76.5	111	48.3	36.9	354	668	7.6	568	85.0	567	84.9	0.2	1,594
野々市市	3,327	100	3.0	66	66.0	35	35.0	47.0	113	280	8.4	185	66.1	185	66.1	0.0	549
津幡町	2,036	61	3.0	32	52.5	29	47.5	9.4	69	167	8.2	86	51.5	84	50.3	2.3	332
内灘町	1,977	55	2.8	24	43.6	15	27.3	37.5	76	131	6.6	63	48.1	63	48.1	0.0	336

資料：平成26年度石川県生活習慣病検診等管理指導協議会における課題検討結果報告

表2 特定保健指導 (積極的支援) の6ヶ月後の評価

(平成25年度)

	評価実施者数	体重減少						腹囲減少					
		5%kg以上減少		5%kg以上減少なし		測定なし		3cm以上減少		3cm以上減少なし		測定なし	
		人数	率(%)	人数	率(%)	人数	率(%)	人数	率(%)	人数	率(%)	人数	率(%)
石川県	603	81	13.4	520	86.2	2	0.3	133	22.1	462	76.6	8	1.3
管内	208	31	14.9	177	85.1			43	20.7	164	78.8	1	0.5
かほく市	19	1	5.3	18	94.7			4	21.1	15	78.9		
白山市	111	20	18.0	91	82.0			25	22.5	86	77.5		
野々市市	31	6	19.4	25	80.6			8	25.8	23	74.2		
津幡町	30	2	6.7	28	93.3			2	6.7	27	90.0	1	3.3
内灘町	17	2	11.8	15	88.2			4	23.5	13	76.5		

	評価 実施者数	栄養・食生活								身体活動							
		変化なし		改善		悪化		不明		変化なし		改善		悪化		不明	
		人数	率(%)	人数	率(%)	人数	率(%)	人数	率(%)	人数	率(%)	人数	率(%)	人数	率(%)	人数	率(%)
石川県	603	247	41.0	340	56.4	16	2.7			379	62.9	206	34.2	18	3.0		
管内	208	91	43.8	111	53.4	6	2.9			147	70.7	55	26.4	6	2.9		
かほく市	19	7	36.8	10	52.6	2	10.5			12	63.2	5	26.3	2	10.5		
白山市	111	47	42.3	62	55.9	2	1.8			80	72.1	28	25.2	3	2.7		
野々市市	31	18	58.1	11	35.5	2	6.5			26	83.9	5	16.1				
津幡町	30	17	56.7	13	43.3					17	56.7	12	40.0	1	3.3		
内灘町	17	2	11.8	15	88.2					12	70.6	5	29.4				

	評価 実施者数	喫煙									
		禁煙継続		非継続		非禁煙		禁煙の意思なし		不明	
		人数	率(%)	人数	率(%)	人数	率(%)	人数	率(%)	人数	率(%)
石川県	603	37	6.1	37	6.1	205	34.0	96	15.9	228	37.8
管内	208	15	7.2	15	7.2	96	46.2	38	18.3	44	21.2
かほく市	19	7	36.8	2	10.5	5	26.3	5	26.3		
白山市	111	6	5.4	4	3.6	73	65.8	28	25.2		
野々市市	31			9	29.0	14	45.2	1	3.2	7	22.6
津幡町	30	1	3.3			3	10.0	3	10.0	23	76.7
内灘町	17	1	5.9			1	5.9	1	5.9	14	82.4

資料：平成26年度石川県生活習慣病検診等管理指導協議会における課題検討結果報告

表3 特定保健指導（動機付け支援）の6ヶ月後の評価

(平成25年度)

	評価 実施者数	体重減少						腹囲減少					
		5%kg以上減少		5%kg以上減少なし		測定なし		3cm以上減少		3cm以上減少なし		測定なし	
		人数	率(%)	人数	率(%)	人数	率(%)	人数	率(%)	人数	率(%)	人数	率(%)
石川県	3,154	269	8.5	2,802	88.8	83	2.6	469	14.9	2,516	79.8	169	5.4
管内	887	68	7.7	790	89.1	29	3.3	107	12.1	745	84.0	35	3.9
かほく市	118	7	5.9	106	89.8	5	4.2	9	7.6	104	88.1	5	4.2
白山市	527	45	8.5	481	91.3	1	0.2	72	13.7	452	85.8	3	0.6
野々市市	94	10	10.6	84	89.4			17	18.1	77	81.9		
津幡町	85	4	4.7	58	68.2	23	27.1	3	3.5	55	64.7	27	31.8
内灘町	63	2	3.2	61	96.8			6	9.5	57	90.5		

	評価 実施者数	栄養・食生活								身体活動							
		変化なし		改善		悪化		不明		変化なし		改善		悪化		不明	
		人数	率(%)	人数	率(%)	人数	率(%)	人数	率(%)	人数	率(%)	人数	率(%)	人数	率(%)	人数	率(%)
石川県	3,154	1,541	48.9	1,506	47.7	85	2.7	22	0.7	1,987	63.0	1,044	33.1	117	3.7	6	0.2
管内	887	496	55.9	354	39.9	35	3.9	2	0.2	664	74.9	190	21.4	29	3.3	4	0.5
かほく市	118	55	46.6	55	46.6	8	6.8			85	72.0	22	18.6	9	7.6	2	1.7
白山市	527	323	61.3	191	36.2	13	2.5			405	76.9	104	19.7	18	3.4		
野々市市	94	51	54.3	36	38.3	5	5.3	2	2.1	78	83.0	13	13.8	1	1.1	2	2.1
津幡町	85	41	48.2	38	44.7	6	7.1			55	64.7	29	34.1	1	1.2		
内灘町	63	26	41.3	34	54.0	3	4.8			41	65.1	22	34.9				

	評価 実施者数	喫煙									
		禁煙継続		非継続		非禁煙		禁煙の意思なし		不明	
		人数	率(%)	人数	率(%)	人数	率(%)	人数	率(%)	人数	率(%)
石川県	3,154	161	5.1	46	1.5	1,297	41.1	134	4.2	1,516	48.1
管内	887	55	6.2	13	1.5	617	69.6	62	7.0	140	15.8
かほく市	118	29	24.6	2	1.7	79	66.9	7	5.9	1	0.8
白山市	527	20	3.8	10	1.9	442	83.9	52	9.9	3	0.6
野々市市	94	1	1.1	1	1.1	71	75.5	1	1.1	20	21.3
津幡町	85	2	2.4			12	14.1			71	83.5
内灘町	63	3	4.8			13	20.6	2	3.2	45	71.4

資料：平成26年度石川県生活習慣病検診等管理指導協議会における課題検討結果報告

