

(6) 3歳児健康診査

(6-1) 3歳児健康診査受診状況

表21 3歳児健康診査受診状況 1/3

(平成25年度)

	対象人員	受診人員	受診率	幼児の生活習慣（実人員）														身体発育（実人員） カウプ指数パーセンタイル値				尿検査		
				朝食の摂取状況				就寝時間			起床時間			テレビ・ビデオの視聴時間				3パーセンタイル以下	3～9パーセンタイル未満	9～7パーセンタイル以上	未計測	検査総数	蛋白＋以上	糖＋以上
				いつも食べている	食べない時がある	食べていない	その他	未記入・不明	22時より前	22時以降	未記入・不明	8時より前	8時以降	未記入・不明	2時間未満	2時間以上	未記入・不明							
管内	2,440	2,356	96.6	2,087	244	9	1	15	1,684	668	4	2,166	186	4	1,014	1,218	124	82	2,243	26	5	2,267	19	9
かほく市	274	271	98.9	248	22	1			235	36		268	3		67	118	86	2	265	4		261		4
白山市	1,008	977	96.9	839	124	6		8	697	278	2	915	60	2	425	536	16	15	951	10	1	940	11	1
野々市市	591	565	95.6	494	64		1	6	411	154		488	77		305	254	6	62	498	5		542	4	2
津幡町	344	325	94.5	322	2	1			204	119	2	286	37	2	127	186	12	3	315	4	3	311	3	
内灘町	223	218	97.8	184	32	1		1	137	81		209	9		90	124	4		214	3	1	213	1	2

表21 3歳児健康診査受診状況 2/3

(平成25年度)

	疾病・発達状況																									
	疾病・発達の有所見の内訳（延人員）																									
	疾病														発達											
	異常なし	異常あり	異常ありの内訳（再掲）														異常なし	異常あり	異常ありの内訳（再掲）							
			骨・関節	循環器	呼吸器	消化器	神経・筋	耳鼻・咽喉	眼	皮膚	腎・泌尿器・性器	代謝・内分泌	血液	染色体	低身長	その他			運動発達の問題	言語発達の問題	精神発達の問題	社会性発達の問題	多動傾向中心の問題	自閉傾向中心の問題	その他	
実人員	実人員														実人員	実人員										
管内	1,732	624	26	36	16	24	12	74	179	71	151	9	5	1	44	55	1,956	400	13	241	101	97	72	18	51	
		要精検数	245	13	15	1	1	43	120	2	58	1			18		24	1	20	8	5	4	1			
かほく市	230	41	1	8	2			3	11	10	7				2	1	259	12	1	11	4	1	1		2	
		要精検数	23	1	6			2	10	1	3				1		2	2	2							
白山市	657	320	19	15	8	17	6	43	104	13	71	8	2	1	12	30	715	262	8	153	69	53	47	6	48	
		要精検数	117	9	4	1		26	59	1	31	1			3		10	1	8	5	3	2	1			
野々市市	471	94	1	2		2	1	17	29	14	12		1		22	10	499	66	2	47	6	25	16	9	1	
		要精検数	51		2			9	24		11				13		8	6	3	2	2					
津幡町	255	70	2	7	5	2	4	8	12	18	11				2	3	292	33	2	15	16	6	4	2		
		要精検数	21	1	2			6	10		1				1		3	3								
内灘町	119	99	3	4	1	3	1	3	23	16	50	1	2		6	11	191	27		15	6	12	4	1		
		要精検数	33	2	1		1		17		12						1	1								

表21 3歳児健康診査受診状況 3/3

(平成25年度)

	総合判定							育児支援の要否													
	異常なし	異常あり	異常ありの内訳（実人員）					支援不要 実人員	要支援 実人員	要支援の内訳（延人員）											
			要指導	要観察	要精検	要医療	管理中			①	②	③	④	⑤	⑥	⑦	⑧	⑨	⑩	⑪	
										立強い育児不安・育児疲れ、孤立	虐待・虐待疑い	不適切な育児行動（マルチリポートメント）	若年の親	ひとり親	外国人の母親	親の疾患・性格、薬物	経済・生活状況の不安定さ	DV・家族の問題	児の疾病や障害	その他	
管内	1,353	1,003	287	267	270	10	169	2,277	79	25	7	15	3	6	2	23	1	5	2	5	
かほく市	161	110		69	25	1	15	268	3	1				1		1				1	
白山市	474	503	257	42	135	2	67	939	38	7	4	9	2	2	1	15	1	4	1	0	
野々市市	408	157	5	62	56	0	34	552	13	4	0	6	0	1	0	0		0	0	4	
津幡町	225	100	17	26	22	6	29	312	13	10	1	0	0	0	0	3		0	0	0	
内灘町	85	133	8	68	32	1	24	206	12	3	2		1	2	1	4		1	1		

- ① 主訴が多い。不安感が強い。疲労感が強い。育児ストレスが強い。親族・近隣友人からの孤立。
- ② 虐待歴あり。兄弟への虐待歴あり。関係機関からの事前情報あり。
- ③ 育児能力の問題。子どもとの関わりが少ない。偏った育児信念。体罰の肯定。育児知識の不足。発達に理解がない。事故防止不足。予防接種を受けさせてない。
- ④ 若年の親（10代の親）であって、支援が必要とされる人。
- ⑤ ひとり親であって、支援が必要とされる人。
- ⑥ 外国人の親であって、支援が必要とされる人。
- ⑦ 精神疾患、薬物・アルコール問題、強迫的、うつ的、性格の問題、知的障害、生育歴の問題

(6-2) 3歳児健康診査未受診者の状況把握

表22 3歳児健康診査未受診者の状況把握

(平成25年度)

	未受診者数	内訳					ここより右欄は、きた者(c)、「下段に「未受診者で把握できなかった者(d)」について記載	把握状況																		
		次年度受診済み 実人員 a	未受診者で把握できた者 実人員 c	未受診者で把握できなかった者 実人員 d	未受診者で連絡しなかった者 実人員 e	把握方法(延人員)						未受診理由(延人員)						支援の要否								
						家庭訪問		保育所訪問	保護者への電話連絡	来所・教室・その他の健診等	関係機関からの情報収集	未受診者連絡票等	その他	児の理由				保護者の理由				支援不要 実人員 f	要支援 実人員 g	主な支援理由(延人員)		
														入院・施設入所中	医療機関管理中	保育所入所	その他	転出	実際には住んでいない	仕事が休めない	その他			児への支援	保護者への支援	その他
管内	84	28	53	3		c	17	8	25	4	7	10	17	1	9	7	4		5	30	7	41	12	8	8	1
						d			3			3	13													
かほく市	3		3			c	1	2							2	1				1		1	2	1		1
						d																				
白山市	31	15	16			c	4	5	9	1	2				4	1	1		2	10	1	12	4	2	2	
						d																				
野々市市	26	3	23			c	11		4	1	3		4	1	1		2			13	6	22	1			1
						d																				
津幡町	19	10	6	3		c			6	1	2	6				5	1		1	5		4	2	2	2	
						d			3			3	13													
内灘町	5		5			c	1	1	3	1		1			2				2	1		2	3	3	3	
						d																				

(6-3) 3歳児精密検査

表23 3歳児精密検査による診断内容 1/4

(平成25年度)

	要精密検査対象件数	受診件数	異常の有無		疾病状況																						
			異常なし	異常あり	骨関節							循環器					呼吸器			消化器							
					白蓋形成不全・疑い	股関節脱臼・亜脱臼	股関節開排制限	内反足・外反足	○脚・X脚	ばち指	下腿内捻	内旋筋拘縮	その他	小計	心雑音	先天性心疾患	不整脈	その他	小計	喘息	その他	小計	そけいヘルニア	臍ヘルニア	その他	小計	
管内	306	243	97	146				1	1				1	3		1	1	1	3				3			1	4
かほく市	26	24	12	12																			1				1
白山市	152	121	55	66			1					1	2		1				1			1			1	2	
野々市市	70	52	15	37														1	1								
津幡町	24	21	10	11					1				1														
内灘町	34	25	5	20													1		1				1			1	

表23 3歳児精密検査による診断内容 2/4

(平成25年度)

	疾病状況																									
	神経・筋								耳鼻咽喉								眼									
	筋緊張異常	中枢性協調障害	脳性小児麻痺	斜頸	二分脊椎症	痙攣性疾患	その他	小計	難聴・難聴疑い	中耳炎	外耳炎	耳管狭窄症	副鼻腔炎	アデノイド	扁桃肥大	舌小帯短縮症	その他	小計	遠視	近視	弱視	乱視	眼位異常(斜視)	眼位異常(斜位)	眼振	屈折異常
管内								7	4		2						1	14	17	5	26	32	13	1		
かほく市																				1	1	3	2			
白山市								2	2		2							6	1	4	18	16	3			
野々市市								2	1								1	4	4		6	5	2	1		
津幡町								3	1									4	2		1	1	3			
内灘町																			10			7	3			

表23 3歳児精密検査による診断内容 3/4

(平成25年度)

	疾病状況																									
	眼										皮膚					腎・泌尿器・性器										
	眼瞼下垂	過斜筋過動症	調整緊張	角膜炎	結膜炎	睫毛、眼瞼内反、外反	白内障	判定保留	鼻涙管閉塞	その他	小計	湿疹	アトピー性皮膚炎	血管腫・母斑	その他	小計	停留睪丸	陰嚢水腫	包茎	移動性睪丸	精索水腫	尿所見のみ	腎疾患	尿路感染症	その他	小計
管内		1	3			1				3	102						2		3	6		1			4	16
かほく市			1								8									1						1
白山市									1		43					1		3	2					2		8
野々市市			1			1				2	22					1						1		2		4
津幡町		1	1								9															
内灘町											20									3						3

表23 3歳児精密検査による診断内容 4/4

(平成25年度)

	疾病状況								発達								
	血液			内分泌・代謝	染色体			外表奇形	その他	運動発達遅滞	言語発達遅滞	精神発達遅滞	社会性発達の障害	発達障害		その他	小計
	貧血	その他	小計		ダウン症	その他	小計							発達障害	多動傾向中心の発達障害		
管内				8				2	3		10	3	4	1	3	1	18
かほく市				1							2						2
白山市				1				2	2		1	1	3	1	2		5
野々市市				6							3	2	1		1	1	7
津幡町											3						3
内灘町									1		1						1

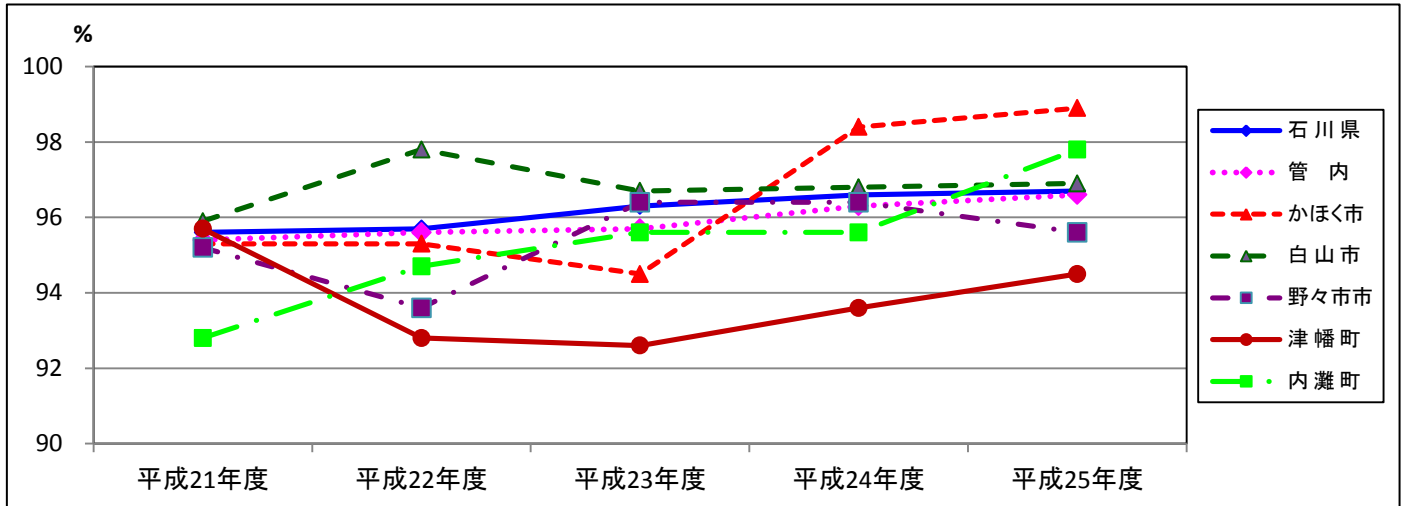
(6-4) 3歳児健康診査受診率の推移

表24 3歳児健康診査受診率の推移

	平成21年度	平成22年度	平成23年度	平成24年度	平成25年度
石川県	95.6	95.7	96.3	96.6	96.7
管内	95.4	95.6	95.7	96.3	96.6
かほく市	95.3	95.3	94.5	98.4	98.9
白山市	95.9	97.8	96.7	96.8	96.9
野々市市	95.2	93.6	96.4	96.4	95.6
津幡町	95.7	92.8	92.6	93.6	94.5
内灘町	92.8	94.7	95.6	95.6	97.8

*母子保健の主要指標

図6 3歳児健康診査受診率の推移



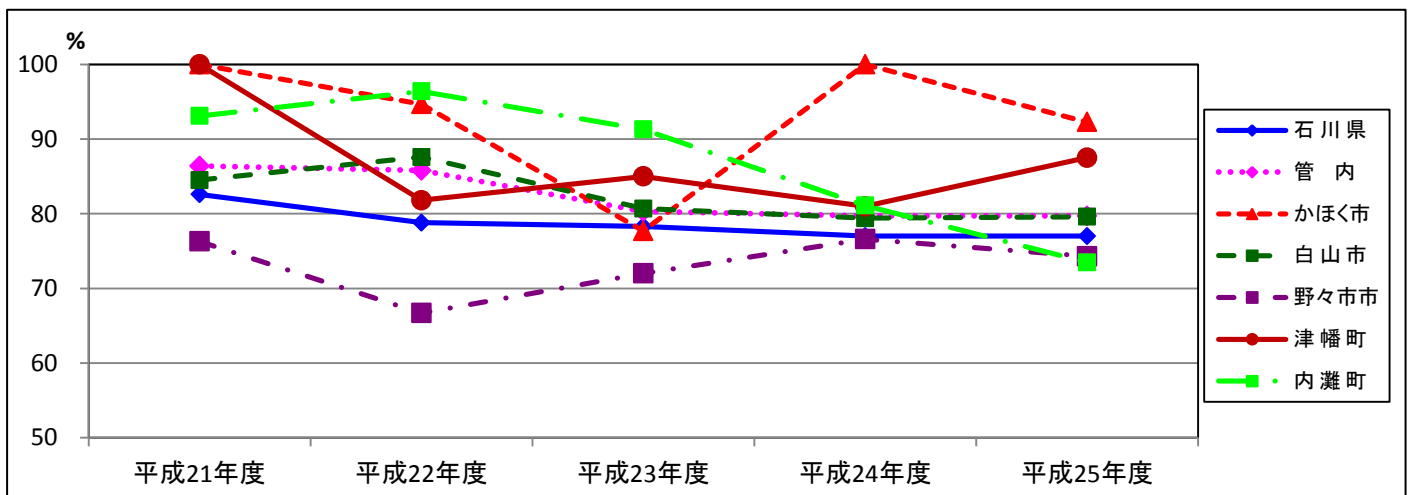
(6-5) 3歳児精密検査受診率

表25 3歳児精密検査受診率

	平成21年度	平成22年度	平成23年度	平成24年度	平成25年度
石川県	82.6	78.8	78.3	77.0	77.0
管内	86.4	85.8	80.3	79.7	79.7
かほく市	100.0	94.7	77.7	100.0	92.3
白山市	84.5	87.6	80.7	79.4	79.6
野々市市	76.3	66.7	72.0	76.6	74.3
津幡町	100.0	81.8	85.0	81.0	87.5
内灘町	93.1	96.4	91.3	81.1	73.5

*母子保健事業報告書

図7 3歳児精密検査受診率



(6-6) 3歳児健康診査未受診者把握率の推移

表26 3歳児健康診査未受診者把握率の推移

	平成21年度	平成22年度	平成23年度	平成24年度	平成25年度
石川県	87.4	93.8	95.9	100.0	98.7
管内	99.2	96.5	92.9	100.0	96.4
かほく市	100.0	92.9	92.9	100.0	100.0
白山市	100.0	100.0	100.0	100.0	100.0
野々市市	96.2	94.1	90.5	100.0	100.0
津幡町	100.0	100.0	89.7	100.0	84.2
内灘町	100.0	91.7	81.8	100.0	100.0

*母子保健の主要指標

図8 3歳児健康診査未受診者把握率の推移

