

(4) 1歳6ヶ月健康診査

(4-1) 1歳6ヶ月健康診査受診状況

表14 1歳6ヶ月健康診査 1/3

(平成25年度)

	対象人員 実人員	受診人員 実人員	受診率 %	幼児の生活習慣(実人員)													身体発育(実人員) カウプ指数パーセンタイル			
				朝食の摂取状況				就寝時間			起床時間			テレビ・ビデオの視聴時間			値			
				いつも食べている	食べない時がある	食べていない	その他	未記入・不明	22時より前	22時以降	未記入・不明	8時より前	8時以降	未記入・不明	2時間未満	2時間以上	未記入・不明	3パーセンタイル以下	35パーセンタイル未	75パーセンタイル以上
管内	2,401	2,330	97.0	2,117	198	7	1	7	1,880	443	7	2,087	234	9	1,228	929	173	41	2,169	120
かほく市	287	281	97.9	266	15				222	59		247	34		87	85	109	6	246	29
白山市	934	905	96.9	797	95	6		7	743	157	5	814	85	6	477	394	34	10	869	26
野々市市	636	614	96.5	551	62		1		507	107		557	57		390	210	14	9	575	30
津幡町	327	320	97.9	318	1	1			250	68	2	276	42	2	168	146	6	16	297	7
内灘町	217	210	96.8	185	25				158	52		193	16	1	106	94	10		182	28

表14 1歳6ヶ月健康診査 2/3

(平成25年度)

	疾病・発達状況																									
	疾病・発達の有所見の内訳(延人員)																									
	疾 病														発 達											
	異常なし 実人員	異常あり 実人員	異常ありの内訳(再掲)												異常なし 実人員	異常あり 実人員	異常ありの内訳(再掲)									
骨・関節			循環器	呼吸器	消化器	神経・筋	耳鼻・咽喉	眼	皮膚	腎・泌尿器・性器	代謝・内分泌	血液	染色体	低身長			その他	運動発達の問題	言語発達の問題	精神発達の問題	社会性発達の問題	多動傾向 心の問題	自閉傾向 心の問題	その他		
管内	1,783	547	44	31	10	20	6	30	28	84	43	1	4	3	41	263	1,852	478	47	401	37	108	86	13	9	
		要精検数	83	23	11		5		3	12	2	15			9	3		17	12	6	1					
かほく市	235	46	13	9		1		1		15	5				1	2	247	34	2	28		3	3		1	
		要精検数	21	8	7		1			1	3				1			1	1		1					
白山市	633	272	18	7	4	10	1	8	16	13	13			2	2	11	201	697	208	25	171	18	50	50		7
		要精検数	23	7	1		2		1	6	1	3					2		9	6	3					
野々市市	518	96	4	6	1	5	2	14	8	18	10				1	14	20	465	149	10	135	12	42	30	12	
		要精検数	16	3	1		2		1	3		2				4			2	2	1					
津幡町	260	60	6	4		2	1	4	2	21	7	1	1				13	278	42	7	34	3	2	1	1	
		要精検数	6	4					2										1	1						
内灘町	137	73	3	5	5	2	2	3	2	17	8		1				15	165	45	3	33	4	11	2	1	
		要精検数	17	1	2				1	1		7				4			4	2	2					

表14 1歳6ヶ月健康診査 3/3

(平成25年度)

	総合判定								育児支援の要否												
	異常なし	異常あり	異常ありの内訳 (実人員)						支援不要 実人員	要支援 実人員	要支援の内訳 (延人員)										
			要指導	要観察	要精検	要医療	管理中	合計			①	②	③	④	⑤	⑥	⑦	⑧	⑨	⑩	⑪
											れ、強い育 立不安・育 児疲	虐待・虐 待疑い	不適切な育 児行動(マ トリートメ ント)	若年の親	ひとり親	外国人の母 親	親の疾患・ 性格、薬物	経済・生活 状況の不安 定さ	DV・家族 の問題	児の疾病や 障害	その他
管内	1,313	1,017	128	597	97	10	185	1,017	2,202	128	38	1	23	7	7	2	28	4	6	2	23
かほく市	134	147		106	22	1	18	147	278	3	2						1				
白山市	482	423	110	233	32	1	47	423	851	54	16	1	12	3	1	1	15	2	5		1
野々市市	372	242	3	167	16		56	242	576	38	6		11		1		1				21
津幡町	221	99	9	47	7	5	31	99	302	18	11				1		6				1
内灘町	104	106	6	44	20	3	33	106	195	15	3			4	4	1	6	1	1	1	1

- ① 主訴が多い。不安感が強い。疲労感が強い。育児ストレスが強い。親族・近隣友人からの孤立。
- ② 虐待歴あり。兄弟への虐待歴あり。関係機関からの事前情報あり。
- ③ 育児能力の問題。子どもとの関わりが少ない。偏った育児信念。体罰の肯定。育児知識の不足。発達に理解がない。事故防止不足。予防接種を受けさせてない。
- ④ 若年の親（10代の親）であって、支援が必要とされる人。
- ⑤ ひとり親であって、支援が必要とされる人。
- ⑥ 外国人の親であって、支援が必要とされる人。
- ⑦ 精神疾患、薬物・アルコール問題、強迫的、うつ的、性格の問題、知的障害、生育歴の問題
- ⑧ 経済不安、無職、不安定な就労（転職の繰り返し、パート）、家事能力が低い、劣悪な生活環境

(4-2) 1歳6ヶ月児健康診査未受診者の状況把握

表15 1歳6ヶ月児健康診査未受診者の状況把握

(平成25年度)

	未受診者数	内訳					ここに右欄は、上段に「未受診者で把握できた者(c)」、下段に「未受診者で把握できなかった者(d)」について記載	把握状況																	
		次年度受診済み 実人員 a	未受診者で把握できた者 実人員 b	未受診者で把握できなかった者 実人員 c	未受診者で連絡しなかった者 実人員 d	未受診者で連絡しなかった者 実人員 e		把握方法(延人員)					未受診理由(延人員)					支援の要否							
								家庭訪問	保育所訪問	保護者への電話連絡	来所・教室・その他の健診等	関係機関からの情報収集	未受診者連絡票等	その他	児の理由			保護者の理由		支援不要 実人員 f	要支援 実人員 g	主な支援理由(延人員)			
															入院・施設入所中	医療機関管理中	保育所入所	その他	転出			実際には住んでいない	仕事が休めない	その他	児への支援
管内	71	32	39			c	15	3	13	3	8		1	1	7	7	3		5	16	5	26	13	9	6
						d																			
かほく市	6	3	3			c	1	2	1						1	2					1	2	1	1	
						d																			
白山市	29	13	16			c	3	1	4	3	7			1	3	4			5	3	1	11	5	4	3
						d																			
野々市市	22	6	16			c	10		5		1		1		3	1	3			6	3	12	4	3	1
						d																			
津幡町	7	7				c																			
						d																			
内灘町	7	3	4			c	1		3											7		1	3	1	2
						d																			



表16 1歳6ヶ月児精密検査による診断内容 3/4

(平成25年度)

	疾病状況																										
	眼											皮膚				腎・泌尿器・性器											
	屈折異常	眼瞼下垂	過斜筋過動症	調整緊張	角膜炎	結膜炎	睫毛・眼瞼内反・外反	白内障	判定保留	鼻涙管閉塞	その他	小計	湿疹	アトピー性皮膚炎	血管腫・母斑	その他	小計	停留睪丸	陰嚢水腫	包茎	移動性睪丸	精索水腫	尿所見のみ	腎疾患	尿路感染症	その他	小計
管内											8			2		2	3			8						1	12
かほく市																				3							3
白山市											6			2		2	1			1							2
野々市市											2						1									1	2
津幡町																											
内灘町																	1			4							5

59

表16 1歳6ヶ月児精密検査による診断内容 4/4

(平成25年度)

	疾病状況										発達						
	血液			内分泌・代謝	染色体			外表奇形	その他	運動発達遅滞	言語発達遅滞	精神発達遅滞	再掲		その他	小計	
	貧血	その他	小計		ダウン症	その他	小計						社会性発達の障害	多動傾向中心の発達障害			自閉傾向中心の発達障害
管内				5				2	5	6	5	4	1		1	1	17
かほく市				1				2		1		1					2
白山市										3	3	1	1		1	1	9
野々市市									3	1		1					2
津幡町										1		1					2
内灘町				4					2		2						2

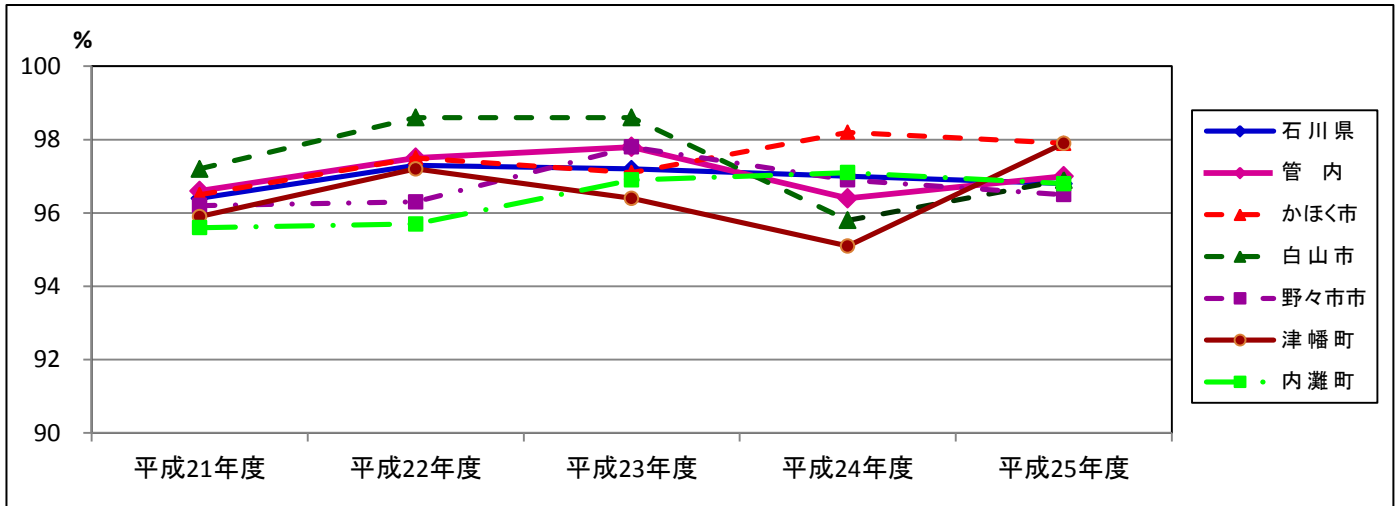
#### (4-4) 1歳6ヶ月児健康診査受診率の推移

表17 1歳6ヶ月児健康診査受診率

	平成21年度	平成22年度	平成23年度	平成24年度	平成25年度
石川県	96.4	97.3	97.2	97.0	96.8
管内	96.6	97.5	97.8	96.4	97.0
かほく市	96.5	97.5	97.1	98.2	97.9
白山市	97.2	98.6	98.6	95.8	96.9
野々市市	96.2	96.3	97.8	96.9	96.5
津幡町	95.9	97.2	96.4	95.1	97.9
内灘町	95.6	95.7	96.9	97.1	96.8

\*母子保健の主要指標

図3 1歳6ヶ月児健康診査受診率



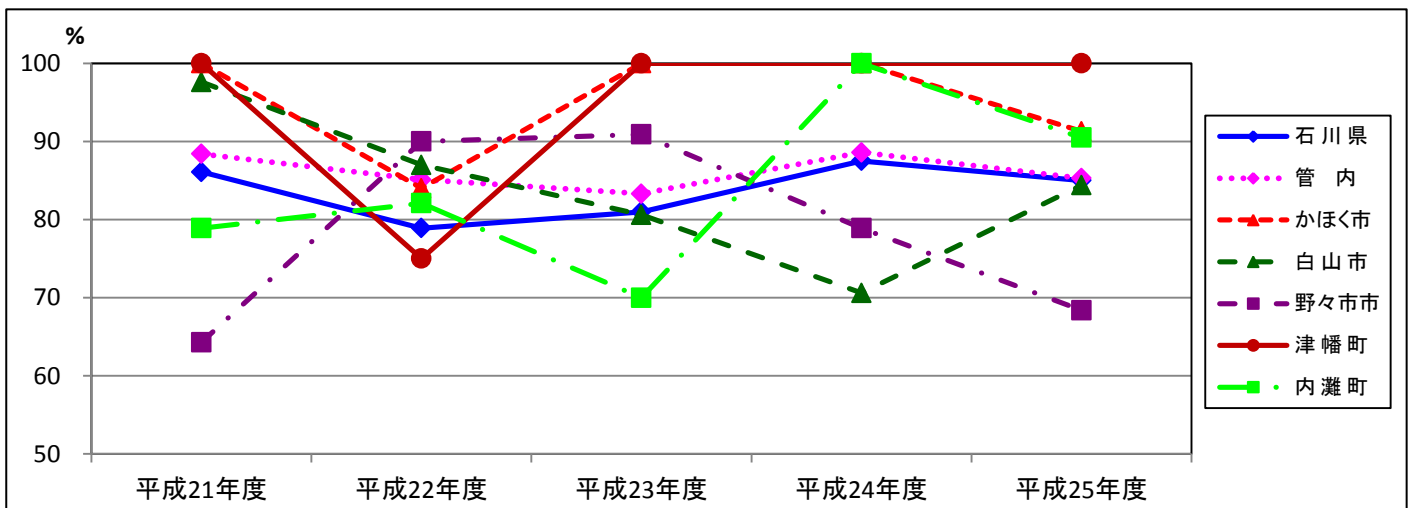
#### (4-5) 1歳6ヶ月児精密検査受診率の推移

表18 1歳6ヶ月児精密検査受診率の推移

	平成21年度	平成22年度	平成23年度	平成24年度	平成25年度
石川県	86.1	78.9	81.0	87.5	85.0
管内	88.4	85.1	83.3	88.6	85.3
かほく市	100.0	84.0	100.0	100.0	91.3
白山市	97.6	87.0	80.6	70.6	84.4
野々市市	64.3	90.0	90.9	78.9	68.4
津幡町	100.0	75.0	100.0	100.0	100.0
内灘町	78.9	82.1	70.0	100.0	90.5

\*母子保健事業報告書

図4 1歳6ヶ月児精密検査受診率



(4-6) 1歳6ヶ月児健康診査未受診者の把握率

表19 1歳6ヶ月児健康診査未受診者把握率の推移

	平成21年度	平成22年度	平成23年度	平成24年度	平成25年度
石川県	90.0	89.9	97.1	100.0	100.0
管内	98.9	93.7	96.4	100.0	100.0
かほく市	100.0	100.0	100.0	100.0	100.0
白山市	100.0	100.0	100.0	100.0	100.0
野々市市	95.7	95.5	92.9	100.0	100.0
津幡町	100.0	100.0	91.7	100.0	100.0
内灘町	100.0	70.0	100.0	100.0	100.0

\*母子保健事業報告書

図5 1歳6ヶ月児健康診査未受診者把握率の推移

