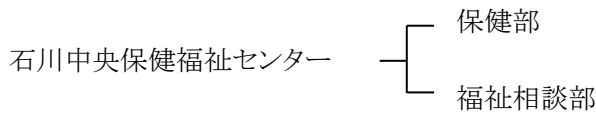


I 石川中央保健福祉センター

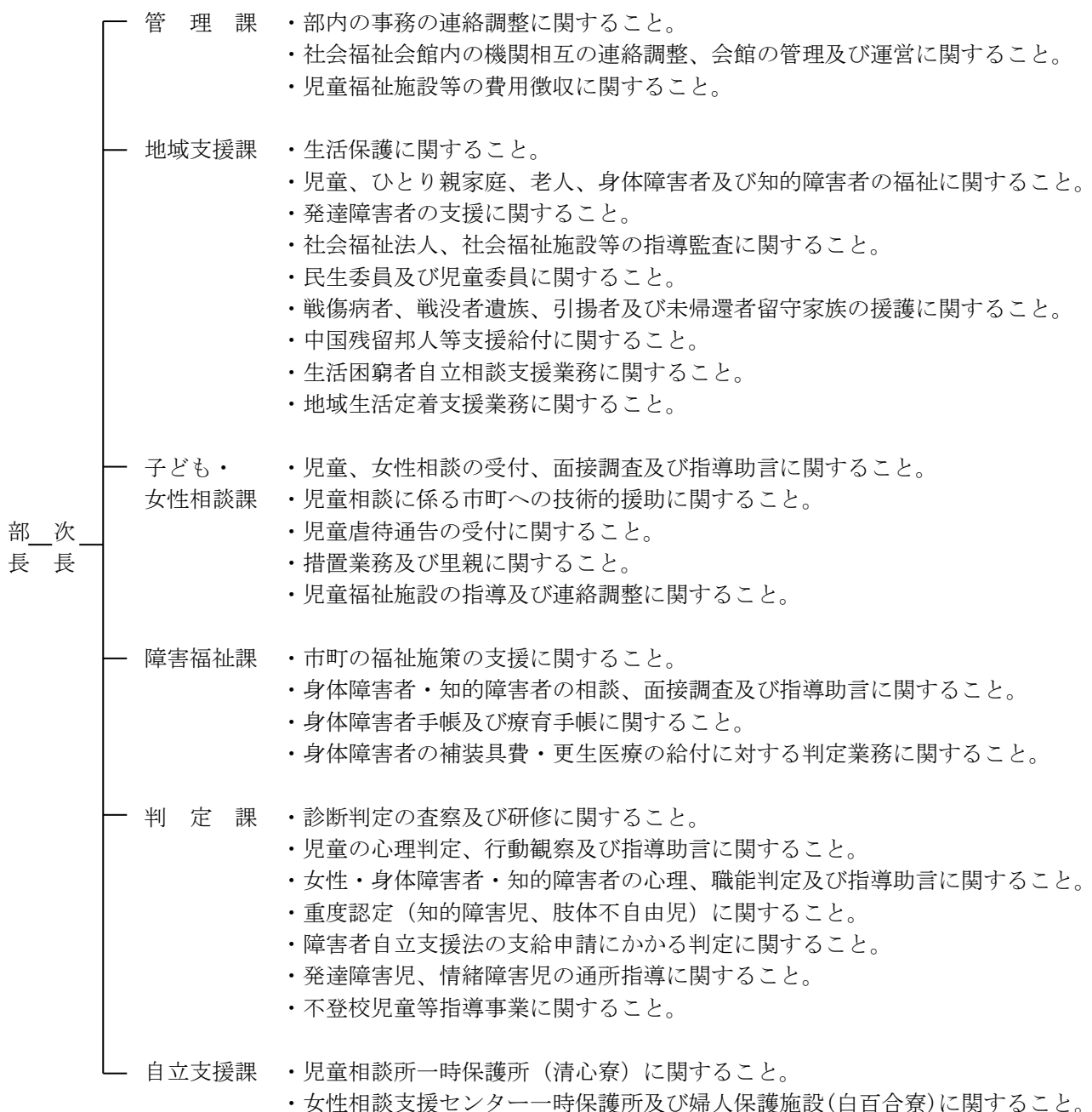
石川中央保健福祉センター

保健と福祉がより密接な連携をとるため、平成12年4月1日に石川中央保健所、中央福祉事務所、福祉総合相談所(中央児童相談所、婦人相談所、身体障害者更生相談所、知的障害者更生相談所)が統合された組織である。



1 福祉相談部の組織及び分掌事務

福祉相談部は福祉に関する事務所、中央児童相談所、女性相談支援センター(婦人相談所・配偶者暴力相談支援センター)、身体障害者及び知的障害者の更生相談所を統合したものであり、福祉に関する相談を一体的に運営することにより、複雑多様化しているニーズに対して、総合的な相談・指導等を行うと共に市町等に広域的、専門的な支援を行っている。



2 管内の状況

(1) 石川中央保健福祉センター福祉相談部の管轄地域は、所管する業務によって下記のとおりとなっている。

- ①福祉に関する事務所：能美郡・河北郡
- ②中央児童相談所：小松市・加賀市・かほく市・白山市・能美市・野々市市・能美郡・河北郡
- ③女性相談支援センター：県内全域
- ④身体障害者更生相談所：県内全域
- ⑤知的障害者更生相談所：県内全域

(2) 管内の状況

(平成27年4月1日現在)

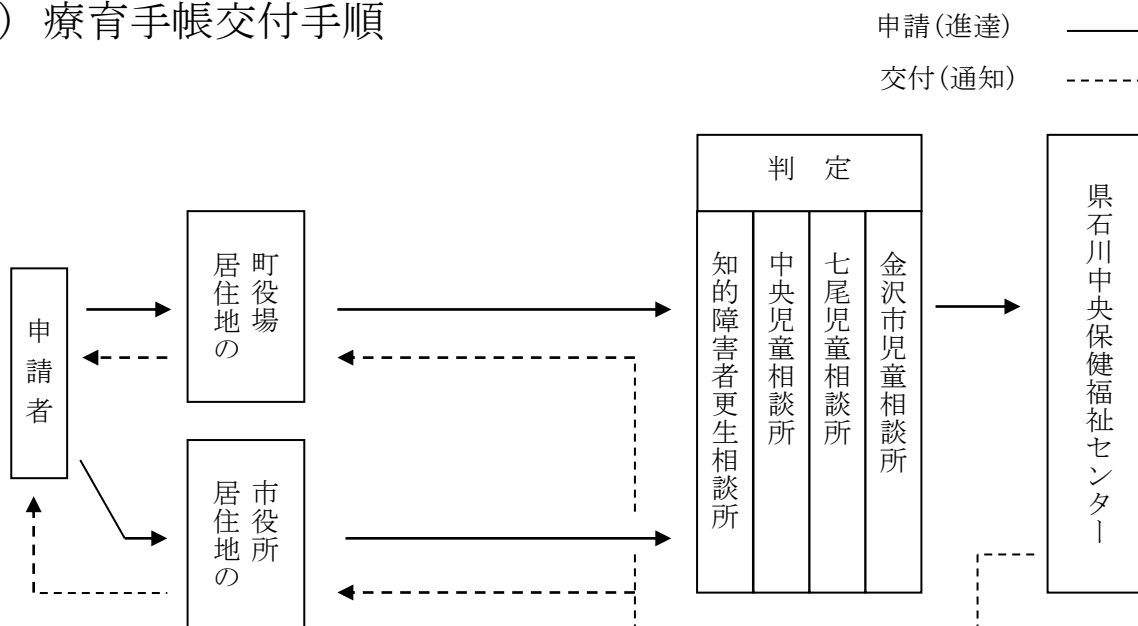
所轄区域		市 町 名		面積(k㎡)	人口(人)	世 帯 数
女性 相談 支援 セン ター ・ 身 体 障 害 者 更 生 相 談 所 ・ 知 的 障 害 者 更 生 相 談 所	中 央 児 童 相 談 所	小 松 市		371.05	106,742	38,701
		加 賀 市		305.87	67,528	25,538
		か ほ く 市		64.44	34,177	11,656
		白 山 市		754.93	109,034	38,453
		能 美 市		84.14	48,885	16,913
		野 々 市 市		13.56	56,020	25,496
	福 祉 事 務 所 に 関 する	能美郡	川 北 町	14.64	6,322	1,862
		河北郡	津 幡 町	110.59	36,918	12,645
			内 灘 町	20.33	26,875	10,367
		計		145.56	70,115	24,874
	計 (中央児童相談所)			1,739.55	492,501	181,631
	金 沢 市			468.64	464,383	200,040
	七 尾 市			318.32	54,158	20,754
	輪 島 市			426.32	26,983	10,990
珠 洲 市			247.26	14,571	5,995	
羽 咋 市			81.85	21,820	8,157	
羽 咋 郡	志 賀 町		246.76	20,469	7,745	
	宝 達 志 水 町		111.52	13,175	4,490	
鹿 島 郡	中 能 登 町		89.45	17,641	6,201	
鳳 珠 郡	穴 水 町		183.21	8,658	3,438	
	能 登 町		273.27	17,307	7,020	
合 計 (県計)			4,186.15	1,151,666	456,461	

- (注) 1 人口・世帯数は、「平成22年国勢調査」結果(10月1日現在)に基づく推計値
 2 面積は、国土地理院の「全国都道府県市区町村別面積調」に基づく平成26年10月1日時点の面積(公表値)
 3 福祉に関する事務所の所轄区域については、能美郡の生活保護以外の業務は除く。

3 療育手帳交付事務

石川県療育手帳規則に基づき、知的障害者（児）への一貫した指導・相談と各種援助措置を受けやすくするための手帳の交付事務を当センターで行っている。

(1) 療育手帳交付手順



(2) 療育手帳交付状況 (平成 26 年度)

(単位：件)

区分	新規	更新	合計
判定 A	26	339	365
判定 B	272	684	956
合計	298	1,023	1,321

判定 A：重度の障害

判定 B：中度又は軽度の障害

(3) 療育手帳取扱い状況 (平成 26 年度)

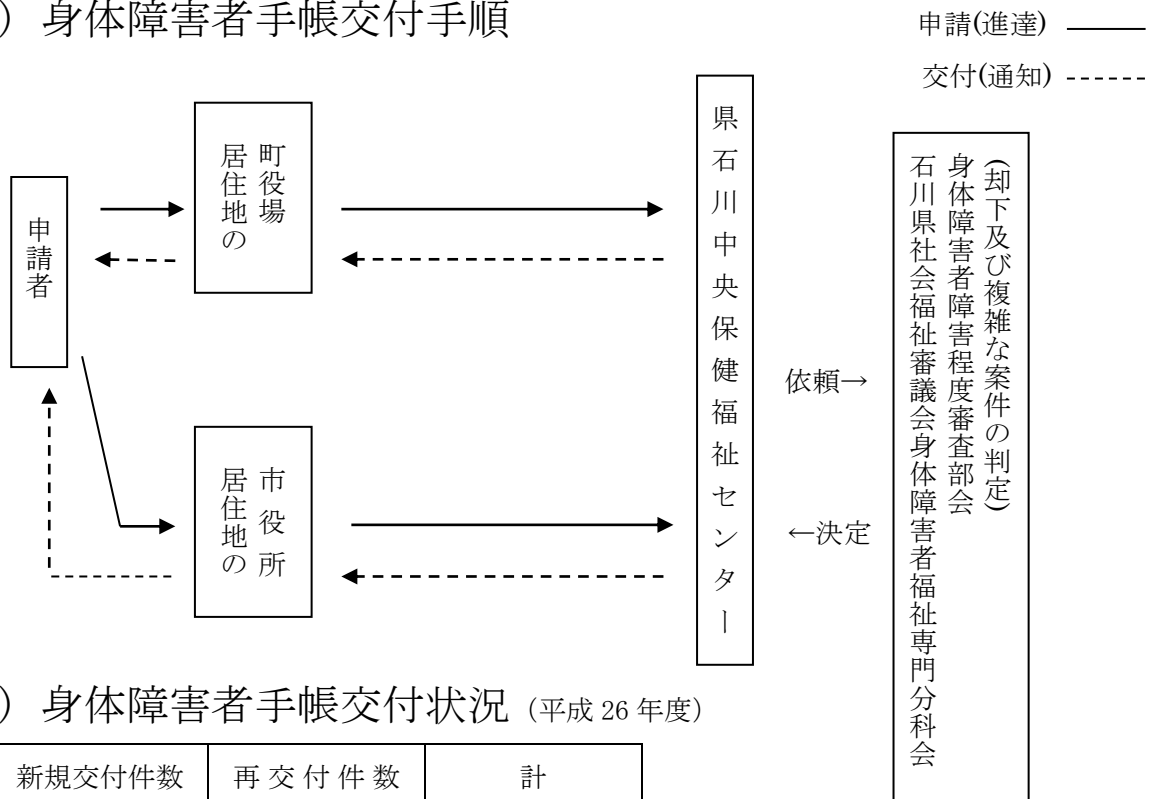
(単位：件)

区分	判定 A	判定 B	非該当	合計
18 歳未満	117	523	38	678
18 歳以上	248	433	5	686
合計	365	956	43	1,364

4 身体障害者手帳交付事務

身体障害者福祉法第15条に基づく身体障害者手帳の交付を当センターで行っている(中核市の金沢市を除く)。交付手順及び交付状況は下記のとおりである。

(1) 身体障害者手帳交付手順



(2) 身体障害者手帳交付状況 (平成26年度)

新規交付件数	再交付件数	計
1,505	872	2,377

(3) 等級別障害別身体障害者手帳新規交付状況 (平成26年度) (単位:件)

等級 障害名	重 度		中 度		軽 度		計	障害別 比率 (%)
	1 級	2 級	3 級	4 級	5 級	6 級		
視 覚	14	21	5	6	11	3	60	4.0
聴覚平衡	—	7	5	35	—	61	108	7.2
音声言語 そしゃく	—	—	5	7	—	—	12	0.8
肢体不自由	232	126	85	129	27	17	616	40.9
内 部	365	2	149	193	—	—	709	47.1
計	611	156	249	370	38	81	1,505	100.0
程度別比率 (%)	40.6	10.4	16.5	24.6	2.5	5.4	100.0	