

製品名

加賀麩アクセサリー OTEMARI (おてまり)

金澤ふ細工 英

報告内容

- 1. 企業の概要
- 2. 開発に至った経緯
- 3. 製品の特徴
- 4. 安全性への配慮
- 5. 環境への配慮

1. 企業の概要

名称 : 「金澤ふ細工 英」

所在地 : 金沢市駅西本町2-7-6

事業内容 : 加賀麩アクセサリーの制作、販売

英-はなぶさ-について

英-はなぶさ-は、加賀麩の老舗お麩屋の飾り麩を用いたアクセサリーです。見た目もかわいらしく華やかな飾り麩が、軽量さやストレスフリーな付け心地、なにより和装への親和性も高め、新規性のある素材ということもあり、注目を集めています。



ネックレス



ピアス・イヤリング



ブックマーカ



ブレスレット

1. 企業の概要

加賀麩アクセサリーが 令和元年度「金沢かがやきブランド」に認定



金沢かがやきブランドとは
お知らせ サイトマップ ロゴについて
お問い合わせ
大賞受賞製品 | 分野別 | 年度別

▼生活関連 ▼令和元年度認定

加賀麩アクセサリー

金澤ふ細工 英

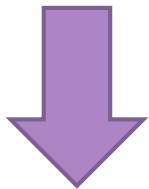
加賀麩をまるごと使った軽くて可愛いアクセサリー



和装・洋装どちらにも似合う、新しい金沢のアクセサリー

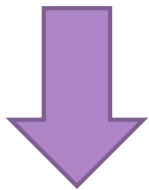
2. 開発に至った経緯

- ・加賀麩の製造・販売を行う
「加賀麩不室屋」の製造工場内で発生してしまう
「廃棄予定の加賀麩」に着目



もったいない!!!

- ・「廃棄予定の加賀麩」を軽くて金澤らしい
アクセサリーとしてリメイクにできるのでは？



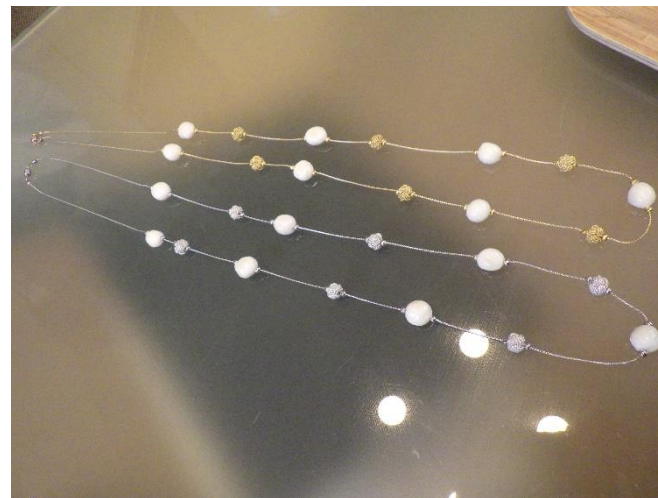
- ・「加賀麩不室屋」と交渉し、
販売できず廃棄予定となる加賀麩を
使用する許可を得て、製作・販売が実現。



3. 製品の特徴

再生資源：廃棄予定の加賀麩

製品	装飾（麩）	金具
イヤリング	1cm～1.5cm	K16 or ロジウム 1.5cm
ピアス	1cm～1.5cm	K16 or ロジウムor チタン 5mm～1cm
ネックレス	1cm～1.5cm	チェーン 40cm～55cm
ヘアピン	1cm～1.5cm	真鍮 1cm



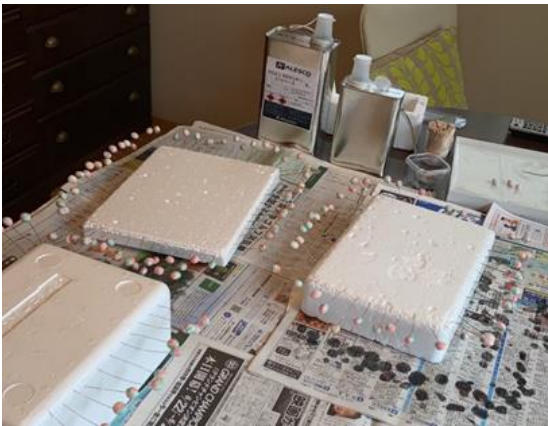
3. 製品の特徴

① 廃棄予定の加賀麩を購入



② 大きさ・形を選別

③ 麩を数回コーティング



④ アクセサリー加工



⑤ 検品・包装・納品



4. 安全性への配慮

○使用する加賀麩の選定

- ・崩れかかっている加賀麩は使用しない
→耐久性や安全性のため選別



○アクセサリーの安全性の確認（検品時確認）

- ・金具が取れそうになっていないか。
- ・金具が壊れていないか。
- ・コーティングが剥がれそうになっていないか。
- ・コーティングにムラがないか。



5. 環境への配慮

- ・再生資源の発生場所、製品の製造、販売
全て石川県内である。

➡ 地域循環型社会への貢献

- ・通常は産業廃棄物となる廃棄予定の加賀麩を
アクセサリーとして販売

➡ 廃棄物の減量化に貢献



金澤ふ細工 英-はなぶさ-

ふ × アクセサリー

英-はなぶさ-は、お麩で作ったアクセサリーです。

細工麩
おてまり

ご清聴ありがとうございました