

①⑥ソーラー式クッションドラムⅡ

- クッションドラム全体が赤色に発光することにより、夜間や積雪時等、自動車だけでなく自転車や歩行者からの視認性が高まることから、安全性の向上が期待できる。
- ソーラーパネルにより、別途電源を確保する必要がないことから、経済性、環境性、施工性に優れる。

～昼間～



～夜間～



点灯開始時刻

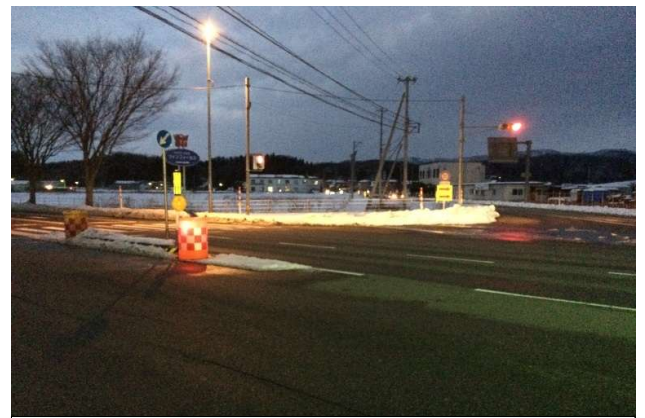
夏至：PM7:00 頃 冬至：PM4:30 頃



安全性の向上



幅員減少部に設置



事故が多い中央分離帯部に設置



道路照明が少ない、暫定共用部での仮設分離帯に設置

