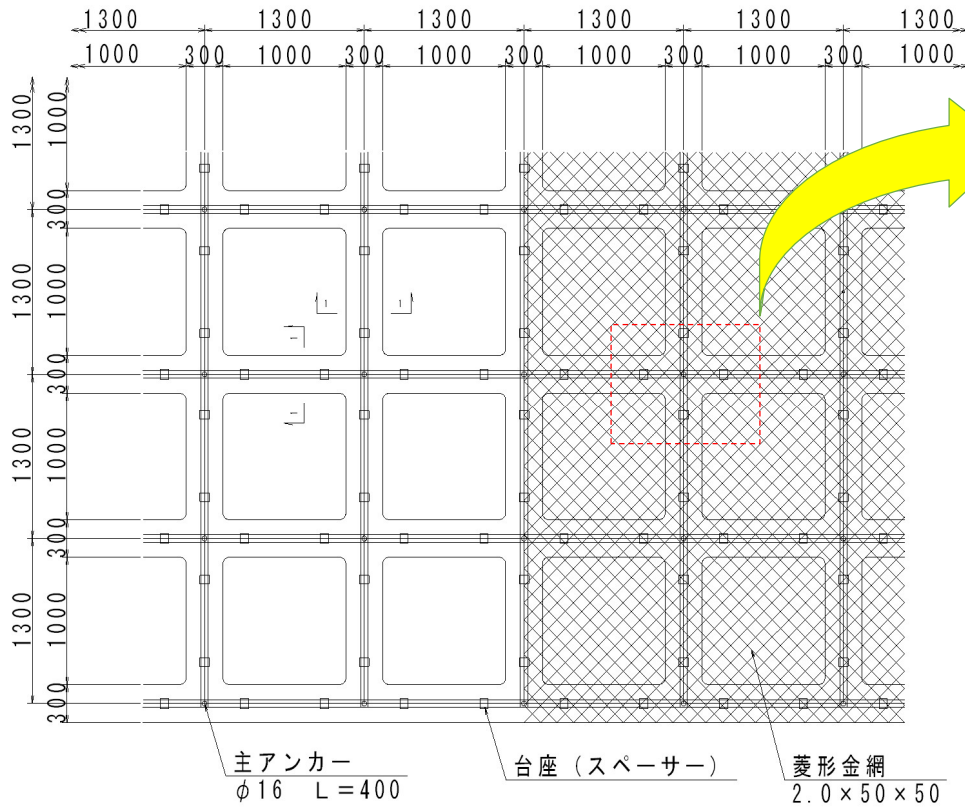


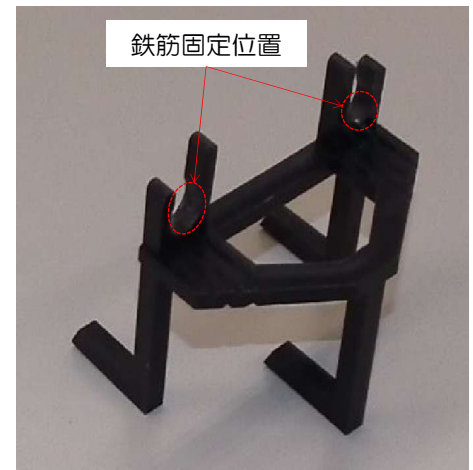
⑩ R S 緑化工法 (H-100型)

- 法枠の鉄筋固定に特殊な台座を用いた簡易な吹付法枠工法を開発
- 鉄筋の固定材を小さくし、鉄筋を確実にかつ簡易に固定可能
- 台座材料はリサイクル製品を使用

【展開図】

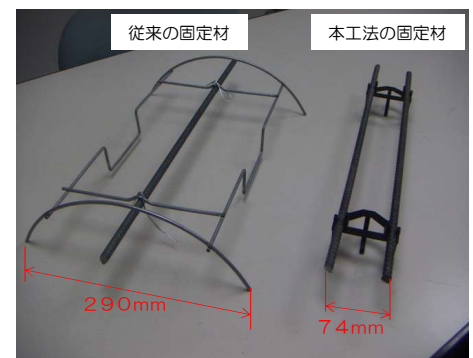
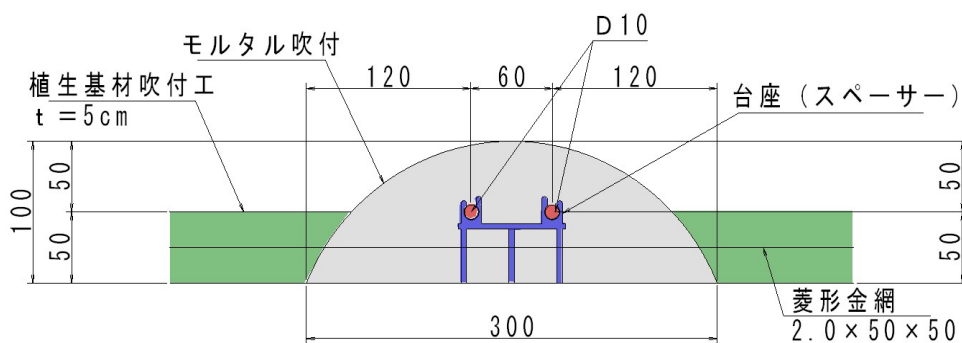


台座と鉄筋の固定状況



台座 (リサイクル製品)

【法枠断面図】



従来の固定材との比較

【施工状況】



法枠組立
(台座設置状況)



法枠吹付



枠内吹き付け



完成3ヶ月後