

## 別添 3 非木造建物〔 〕工事内訳明細書式

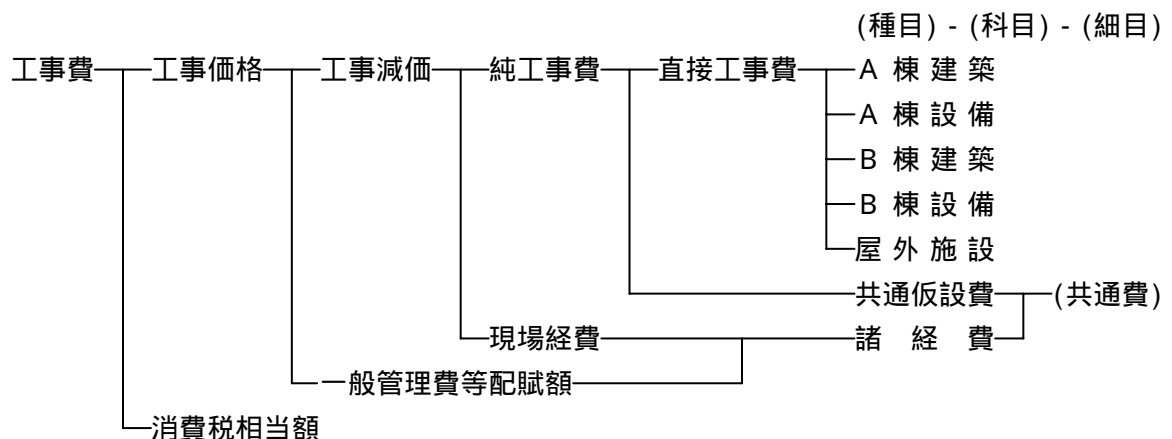
(総 則)

1 この書式は、非木造建物〔 〕調査積算要領第9条に規定する内訳書の標準書式である。

(工事費の構成)

2 工事費は、通常次のとおり構成され、種目別、科目別及び細目別の段階がある。工事内訳明細書は、工事費の内容と金額を示すものであり、その記載要領は8に規定するものとする。

工事費の構成

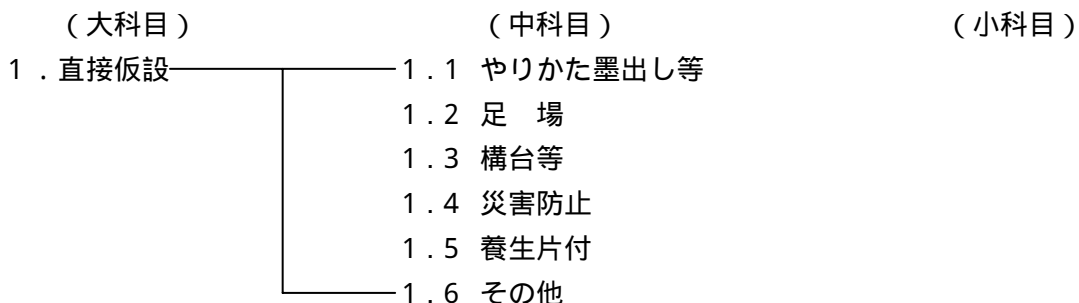


(種目別内訳)

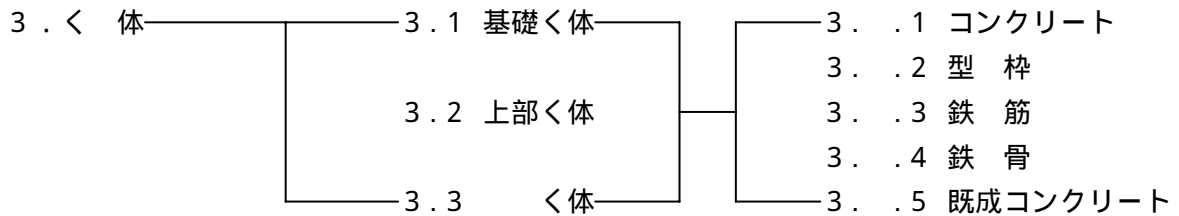
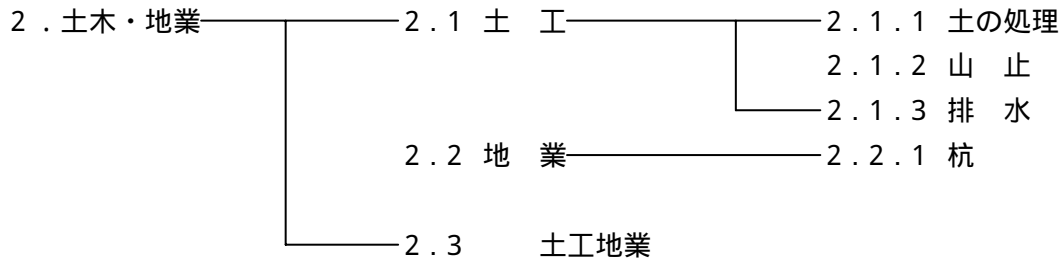
3 種目別内訳は工事の種目別の金額を示す。種目区分は、A棟建築、A棟設備、B棟建築、B棟設備などに区分し、建築、設備に含めることが適当でない屋外設備、取りこわしなどについては、適切な名称の種目を設けることができる。

(科目別内訳)

4 科目別内訳は各種目について科目別の金額を示す。科目区分は、次の標準として、工事の内容規模等に応じさらに細分又は集約できるものとする。



直接仮設は中科目を省略して細目を記載することができる。



く体は中科目を省略することができる。



外部仕上以下に小科目は、主として細目の記載順序を示し、小科目名、小科目集計を省略することができる。

- 6 . 電気設備
  - 6 . 1 電灯設備
  - 6 . 2 動力設備
  - 6 . 3 避雷設備
  - 6 . 4 構内配電線路
  - 6 . 5 受変電設備
  - 6 . 6 自家発電設備
  - 6 . 7 電話設備
  - 6 . 8 インターホン設備
  - 6 . 9 電気時計、拡声設備
  - 6 . 10 テレビ共同受信設備
  - 6 . 11 火災報知設備
  - 6 . 12 構内交換設備
  - 6 . 13 その他
  
- 7 . 給排水衛生設備
  - 7 . 1 衛生器具設備
  - 7 . 2 給水設備
  - 7 . 3 排水設備
  - 7 . 4 給湯設備
  - 7 . 5 消火設備
  - 7 . 6 ガス設備
  - 7 . 7 厨房機器設備
  - 7 . 8 さく井設備
  - 7 . 9 その他
  
- 8 . 空気調和設備
  - 8 . 1 空気調和設備
  - 8 . 2 換気設備
  - 8 . 3 排煙設備
  - 8 . 4 その他
  
- 9 . 昇降設備
  - 9 . 1 乗用エレベーター設備
  - 9 . 2 電動ダムウェーター設備
  - 9 . 3 その他
  
- 10 . その他設備

(細目別内訳)

5 細目別内訳は、各科目について原則として細目別の数量、単価、金額を記載する。一式計上する細目は、備考欄に計算方法等を略記する。細目は材料費、施工費(手間その他)、機械器具費等を含む、合成費又は複合費等をもって示す。細目区分は工事の内容、金額の大小等に応じて定め、その記載内容は次による。

運搬費、小運搬費は、通常、材料費、施工費、複合費等に含ませるが、特に必要ある場合は別に計上する。

仮設的費用、機械器具費、運搬費等は、各科目ごとに分けられるものはその科目に数科目に共通のものは種目ごとの仮設工事費に、全般的なものは共通仮設費に計上する。

摘要欄には、材種、規格、品等、寸法その他必要事項を記載する。

細目によっては、どの科目に属するか一概に定められないものがあるが、そのような細目については、工事の内容、材料の品種、施工の専門別等を考慮のうえ適当な科目に計上する。

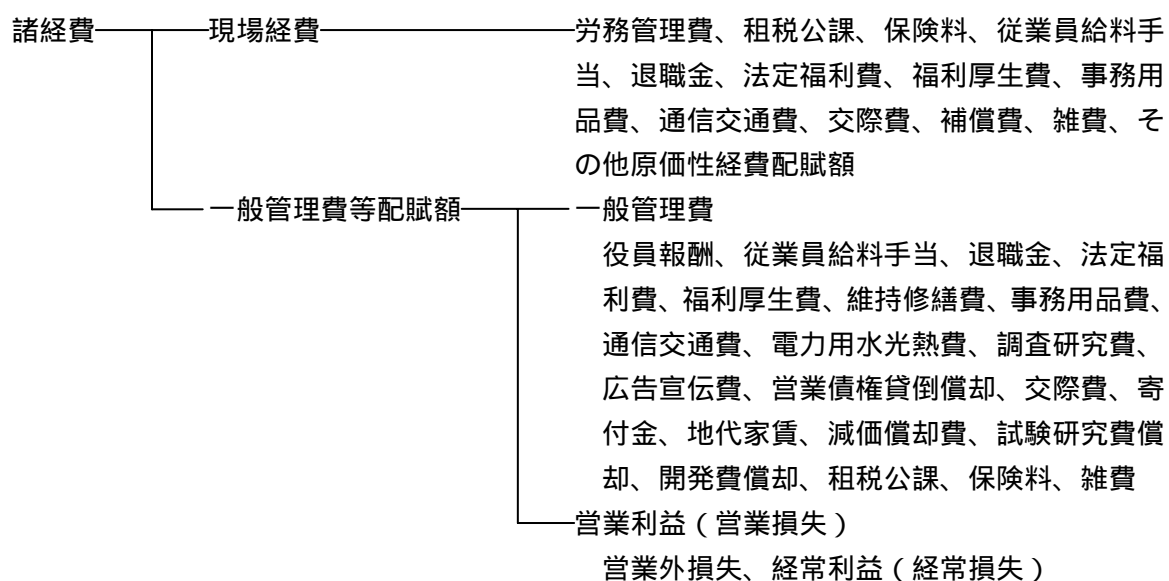
(共通費)

6 共通仮設費及び諸経費については、次により記載する。

共通仮設費は別途指示する非木造建物補償諸率表中共通仮設費率表により一式として表示するのを標準とする。共通仮設費に含まれる内容は次に示す費用とする。

共通仮設費	—	準備費	—	敷地測量及び整理、仮道路、仮橋、道坂、借地等に関する費用
	—	仮設物費	—	仮囲、仮事務所、宿舍、下小屋、便所、倉庫、災害防止設備等に関する費用
	—	安全費	—	共通的なもの
	—	動力用水光熱費	—	動力、用水、光熱等に関する費用
	—	試験調査費	—	全般的な試験、試作、調査等に関する費用
	—	整理清掃費	—	全般的な整理、清掃、跡片付、養生等に関する費用
	—	機械器具費	—	数種目に共通的な機械器具に関する費用
	—	運搬費	—	数種目に共通的な運搬、又は共通仮設に伴う運搬に関する費用
	—	その他	—	数種目に共通的なその他の仮設的費用

諸経費は、別途指示する非木造建物補償諸率表中諸経费率表により一式として表示するのを標準とする。諸経費の内容は次のとおりとし下請経費は純工事費も含むものとする。



なお、非木造建物〔 〕調査積算要領第10条第2号から第5号までに規定する単価を補償金の算定に用いる場合において、上記の内容と同等の諸経費が含まれている当該単価は、諸経費の対象としない。

(地区別補正率)

7 工事価格を非木造建物〔 〕調査積算要領第10条の非木造建物補償標準単価表により積算した場合は、別途指示する非木造建物補償諸率表中地区別補正率表により補正を行うものとする。

(工事内訳明細書のまとめ方と記載例)

8 用紙はA4判を標準とし、様式、記載例は、次頁以下による。なお、記載例は標準的なものを掲げており、必要に応じ、種目、科目及び細目を設けるものとする。

工 事 内 訳 明 細 書  
総 括 表

平成 年 月 日

受託者 住所

\_\_\_\_\_  
別紙のとおり積算いたしました。

受託者及び代表者名

¥ \_\_\_\_\_

建物等の所有者		備考
所在地		
構造用途		
規模		
工法		

積算概要

(注)内容  
単価について  
発生材について  
設計の有効期間  
解体の方法  
その他積算について  
の概要

〔再築工法〕

			所有者氏名				
基本事項	内 容		備 考	建物番号	建物番号	建物番号	
	構 造 ・ 用 途						
	延 床 面 積			m <sup>2</sup>	m <sup>2</sup>	m <sup>2</sup>	
	建 築 面 積			m <sup>2</sup>	m <sup>2</sup>	m <sup>2</sup>	
	建 築 年 月 日			年 月	年 月	年 月	
	標 準 耐 用 年 数			年	年	年	
	経 過 年 数			年	年	年	
区分	内 容	番号	算 定 式	金 額			
工事費等	建 築	直接工事費	(1)				
		地区別補正率	(A)				
		共通仮設費	(2)	(1) × (A) × %			
		推定再建築費純工事費	(3)	(1) × (A) + (2)			
		諸 経 費	(4)	(3) × % ((8)を含む一発注単位)			
		推定再建築費……		(3) + (4)			
	解 体	解体工事費	(5)				
		共通仮設費	(6)	(5) × %			
		廃材運搬費	(7)				
		解体純工事費	(8)	((5) + (6) + (7)) × (A)			
諸 経 費		(9)	(8) × % ((3)を含む一発注単位)				
	解体工事費……		(8) + (9) + (10)				
補 償 額	構 外	推定再建築工事費…					
		再 築 補 償 率	(11)		%	%	%
		金 額……………		× (11)			
	構 内 ・ 構 内 全 面 改 良 含 む	解体工事費……					
		発生材価格……					
		消費税等相当額……		( + ) × 0.05			
	補 償 額		( + ) - +				
補 償 額	構 内 ・ 構 内 全 面 改 良 含 む	推定再建築工事費…					
		再 築 補 償 率	(11)		%	%	%
		金 額……………		× (11)			
		構内建物の推定再建築費 (改造工事費)……					
		推定再建築費との差額・		-			
		施設改善費相当額・					
		解体工事費……					
		発生材価格……					
		法令改善に伴う 運用益損失額……					
	消費税等相当額……		( + + + ) × 0.05				
	補 償 額		( + + ) - + +				

〔備考(特記事項)〕

--

〔曳家工法〕

			所有者氏名			
基本事項	内 容		備 考	建物番号	建物番号	建物番号
	構 造 ・ 用 途					
	延 床 面 積			m <sup>2</sup>	m <sup>2</sup>	m <sup>2</sup>
	建 築 面 積			m <sup>2</sup>	m <sup>2</sup>	m <sup>2</sup>
	建 築 年 月 日			年 月	年 月	年 月
	標 準 耐 用 年 数			年	年	年
	経 過 年 数			年	年	年
区分	内 容	番号	算 定 式	金 額		
工事費等	建 築	直接工事費	(1)	曳家工事費等		
		地区別補正率	(A)			
		共通仮設費	(2)	(1) × (A) × %((5)を含む一発注単位)		
		推定再建築費純工事費	(3)	(1) × (A) + (2)		
		諸 経 費	(4)	(3) × %((8)を含む一発注単位)		
		曳家工事費……		(3) + (4)		
	解 体	解体工事費	(5)			
		共通仮設費	(6)	(5) × %((1)を含む一発注単位)		
		廃材運搬費	(7)			
		解体純工事費	(8)	((5) + (6) + (7)) × (A)		
等 体	諸 経 費	(9)	(8) × %((3)を含む一発注単位)			
	廃材処分費	(10)				
解体工事費……			(8) + (9) + (10)			
補償額	曳家工事費……					
	解体工事費……					
	発生材価格……					
	法令改善に伴う 運用益損失額……					
	消費税等相当額……			( + + ) × 0.05		
	補 償 額			( + ) - + +		

〔備考(特記事項)〕



〔改造工法〕

			所有者氏名				
基本事項	内 容		備 考	建物番号	建物番号	建物番号	
	構 造 ・ 用 途						
	延 床 面 積			m <sup>2</sup>	m <sup>2</sup>	m <sup>2</sup>	
	建 築 面 積			m <sup>2</sup>	m <sup>2</sup>	m <sup>2</sup>	
	建 築 年 月 日			年 月	年 月	年 月	
	標 準 耐 用 年 数			年	年	年	
	経 過 年 数			年	年	年	
区分	内 容	番号	算 定 式	金 額			
工 事 費 等	建 築	直接工事費	(1)	改造工事費			
		地区別補正率	(A)				
		共通仮設費	(2)	(1) × (A) × % ((5)を含む一発注単位)			
		推定再建築費純工事費	(3)	(1) × (A) + (2)			
		諸 経 費	(4)	(3) × % ((8)を含む一発注単位)			
		改造工事費……		(3) + (4)			
	解 体	解体工事費	(5)				
		共通仮設費	(6)	(5) × % ((1)を含む一発注単位)			
		廃材運搬費	(7)				
		解体純工事費	(8)	((5) + (6) + (7)) × (A)			
諸 経 費		(9)	(8) × % ((3)を含む一発注単位)				
	廃材処分費	(10)					
	解体工事費……		(8) + (9) + (10)				
補 償 額	改造工事費……						
	解体工事費……						
	発生材価格……						
	法令改善に伴う 運用益損失額……						
	消費税等相当額……			( + + ) × 0.05			
	補 償 額			( + ) - + +			

〔備考(特記事項)〕

〔除却工法〕

			所有者氏名				
基本事項	内 容		備 考	建物番号	建物番号	建物番号	
	構 造 ・ 用 途						
	延 床 面 積			m <sup>2</sup>	m <sup>2</sup>	m <sup>2</sup>	
	建 築 面 積			m <sup>2</sup>	m <sup>2</sup>	m <sup>2</sup>	
	建 築 年 月 日			年 月	年 月	年 月	
	標 準 耐 用 年 数			年	年	年	
	経 過 年 数			年	年	年	
区分	内 容	番号	算 定 式	金 額			
工 事 費 等	建 築	直 接 工 事 費	(1)	除却部分			
		地 区 別 補 正 率	(A)				
		共 通 仮 設 費	(2)	(1) × (A) × %			
		推 定 再 建 築 費 純 工 事 費	(3)	(1) × (A) + (2)			
		諸 経 費	(4)	(3) × %			
		推 定 再 建 築 費 ……		(3) + (4)			
	解 体	解 体 工 事 費	(5)	(補修工事含む)			
		共 通 仮 設 費	(6)	(5) × %			
		廃 材 運 搬 費	(7)				
		解 体 純 工 事 費	(8)	((5) + (6) + (7)) × (A)			
諸 経 費		(9)	(8) × %				
廃 材 処 分 費		(10)					
	解 体 工 事 費 ……		(8) + (9) + (10)				
補 償 額		推 定 再 建 築 費 ……					
		現 価 格	(11)		%	%	%
		建 物 の 現 在 価 格 ……		× (11) (除却部分)			
		解 体 工 事 費 ……					
		発 生 材 価 格 ……					
		消 費 税 等 相 当 額 ……		× 0.05			
		補 償 額		( + ) - +			

〔備考(特記事項)〕

〔復元工法〕

			所有者氏名			
基本事項	内 容		備 考	建物番号	建物番号	建物番号
	構 造 ・ 用 途					
	延 床 面 積			m <sup>2</sup>	m <sup>2</sup>	m <sup>2</sup>
	建 築 面 積			m <sup>2</sup>	m <sup>2</sup>	m <sup>2</sup>
	建 築 年 月 日			年 月	年 月	年 月
	標 準 耐 用 年 数			年	年	年
	経 過 年 数			年	年	年
区分	内 容	番号	算 定 式	金 額		
工 事 費 等	建 築	直接工事費	(1)			
		地区別補正率	(A)			
		共通仮設費	(2)	(1) × (A) × %		
		推定再建築費純工事費	(3)	(1) × (A) + (2)		
		諸 経 費	(4)	(3) × % ((8)を含む一発注単位)		
		復元工事費……		(3) + (4)		
	解 体	解体工事費	(5)			
		共通仮設費	(6)	(5) × % ((1)を含む一発注単位)		
		廃材運搬費	(7)			
		解体純工事費	(8)	(5) + (6) + (7)		
諸 経 費		(9)	(8) × % ((3)を含む一発注単位)			
	廃材処分費	(10)				
	解体工事費……		(8) + (9) + (10)			
補償額	復元工事費……					
	解体工事費……					
	発生材価格……					
	法令改善に伴う 運用益損失額……					
	消費税等相当額……			( + + ) × 0.05		
	補 償 額			( + ) - + +		

〔備考(特記事項)〕

工 事 工 程 表																				平成	年	月	日
日 工事名称																			日時				
	10	20	30	40	50	60	70	80	90	100	110	120	130	140	150	160	170	180					

種目内訳記載表

名 称	摘 要	数 量	単 位	単 価	金 額	備 考
直接工事費						
A 棟建築		x	延m <sup>2</sup>		xx	
A 棟設備		1	式		xx	
B 棟建築		x	延m <sup>2</sup>		xx	
B 棟設備		1	式		xx	
計					xxxx	
共通費						
共通仮設費					xx	
諸経費					xx	
計					xxxx	
合 計					xxxxxx	

中科目内訳記載例

名 称	摘 要	数 量	単 位	単 価	金 額	備 考
A棟建築						
1. 直接仮設		1	式		× × ×	
2. 土工・地業		1	"		× × ×	
2.1 土工		1	"		× ×	
2.2 地業		1	"		× ×	
2.3 土工・地業		1	"		× ×	
3. <体		1	"		× × ×	
3.1 基礎<体		1	"		× ×	
3.2 上部<体		1	"		× ×	
3.3 <体		1	"		× ×	
4. 外部仕上		1	"		× × ×	
4.1 屋根		1	"		× ×	
4.2 外壁		1	"		× ×	

4.3 外部開口部		1	式		× ×	
4.4 外部天井		1	"		× ×	
4.5 外部雑		1	"		× ×	
4.6 外部 仕上		1	"		× ×	
5. 内部仕上		1	"		× × ×	
5.1 内部床		1	"		× ×	
5.2 内壁		1	"		× ×	
5.3 内部開口部		1	"		× ×	
5.4 内部天井		1	"		× ×	
5.5 内部雑		1	"		× ×	
5.6 室仕上		1	"		× ×	
計						

細目内訳記載例（標準的な細目の例示）

名 称	摘 要	数 量	単 位	単 価	金 額	備 考
A 棟建築						
1．直接仮設						
やりかた						
墨出						
原寸型板						
外部足場						
内部足場						
乗入構台						
災害防止						
養生						
清掃片付						
(発生材処分)						
(機械器具)						
(運搬)						
小 計						

名 称	摘 要	数 量	単 位	単 価	金 額	備 考
2．土工・地業						
2.1 土工						
根切						
埋戻						
盛土						
不用土処分						
砂利敷						
山止						
排水						
(地中障害物処理)						
(機械器具)						
(運搬)						
土工小計						

名 称	摘 要	数 量	単 位	単 価	金 額	備 考
2.2 地業						
既成コンクリート杭						
場所打コンクリート杭						
鋼杭						
ラップルコンクリート						
杭頭処理						
杭間さらえ						
(産業廃棄物処理)						
(機械器具)						
(運搬)						
地業小計						
土工・地業計						

名 称	摘 要	数 量	単 位	単 価	金 額	備 考
3.<体						
3.1 基礎<体						
(3.1.1 鉄筋コンクリート)						
捨コンクリート						
基礎コンクリート						
型枠						
鉄筋						
(3.1.3 その他)						
基礎PC						
基礎<体小計						
3.2 上部<体						
(3.2.1 鉄筋コンクリート)						
無筋コンクリート						

名 称	摘 要	数 量	単 位	単 価	金 額	備 考
く体コンクリート						
型枠						
鉄筋						
(3.2.2 鉄骨)						
鋼材						
工場加工組立						
さび止め塗装						
現場施工						
試験費						
アンカーボルト取付						
ベース下均しモルタル						
耐火被覆						
(3.2.3 その他)						
く体P C						

名 称	摘 要	数 量	単 位	単 価	金 額	備 考
上部く体小計						
3 . 3 く体						
コンクリート						
型枠						
鉄筋						
鉄骨						
P C						
く体小計						
く体計						



名 称	摘 要	数 量	単 位	単 価	金 額	備 考
4 . 外部仕上						
4 . 1 屋根						
(4.1.2 防水材仕上)						
セメント防水						
シート防水						
(4.1.3 石材仕上)						
鉄平石乱張						
立上りモルタル						
みかげ舗石						
立上りモルタル						
(4.1.4 タイル材仕上)						
磁器二丁掛タイル						
クリンカータイル						
立上りモルタル						

名 称	摘 要	数 量	単 位	単 価	金 額	備 考
(4.1.6 金属材仕上)						
カラー鉄板瓦棒						
折板						
(4.1.7 左官材仕上)						
防水材モルタル						
(4.1.8 ガラス材仕上)						
波形ワイヤグラス						
(4.1.9 内装材仕上)						
大波石綿スレート						
日本瓦						
屋根小計						

名 称	摘 要	数 量	単 位	単 価	金 額	備 考
4.2 外壁						
(4.2.1 コンクリート材仕上)						
スパンコンクリート						
コンクリート面研仕上						
(4.2.3 石材仕上)						
花こう岩						
(4.2.4 タイル材仕上)						
磁器二丁掛タイル						
磁器モザイクタイル						
(4.2.6 金属材仕上)						
アルミ成型板						
(4.2.7 左官材仕上)						
モルタルはけ引						

名 称	摘 要	数 量	単 位	単 価	金 額	備 考
リシン吹付						
(4.1.2 内外装材仕上)						
小波石綿スレート						
軒裏フレキシブルボード						
外壁小計						
4.3 外部開口部						
(4.3.6 金属材仕上)						
SSDI~n ドア						
AWI~n サッシ						
ADI~n ドア						
SDI~n ドア						
特殊金物						

名 称	摘 要	数 量	単 位	単 価	金 額	備 考
外部開口部小計						
4.4 外部天井						
(4.4.6 金属材仕上)						
ピロティ天井アルミ成型板						
(4.4.7 左官材仕上)						
リシン吹付						
外部天井小計						
4.5 外部雑						
(4.5.6 金属材仕上)						
ルーフトレイン						
たて樋						

名 称	摘 要	数 量	単 位	単 価	金 額	備 考
屋上丸かん						
屋上手すり						
外部雑小計						
4.6 バルコニー仕上						
床防水剤モルタル						
立上り防水剤モルタル						
腰内側モルタル						
内外腰モルタル						
人造石研出笠木						
天井モルタル						
鉄パイプ手すり						
鋳鉄フロアドレイン						
バルコニー仕上小計						

名 称	摘 要	数 量	単 位	単 価	金 額	備 考
4.7 ポーチ仕上						
屋根シート防水						
床クリンカータイル						
外壁磁器二丁掛けタイル						
柱型擬石						
天井アルミモールディング						
ポーチ仕上小計						
外部仕上計						

名 称	摘 要	数 量	単 位	単 価	金 額	備 考
5.内部仕上						
5.1 内部床						
(5.1.3 石材仕上)						
花こう岩						
テラゾブロック						
(5.1.4 タイル材仕上)						
磁器タイル						
立上り防水						
磁器モザイクタイル						
立上り防水						
(5.1.5 木材仕上)						
ぶなフローリング						
檜縁甲板						

名 称	摘 要	数 量	単 位	単 価	金 額	備 考
(5.1.7 左官材仕上)						
踏面、けこみモルタル						
現場テラゾ						
立上り防水						
(5.1.9 内外装材仕上)						
床畳						
塩化ビニールタイル						
フリーアクセスフロア						
樹脂系長尺シート						
さくらモザイクパーケット						
ならフローリングボード						
内部床小計						

名 称	摘 要	数 量	単 位	単 価	金 額	備 考
5.2 内壁						
(5.2.1 間仕切下地)						
間仕切コンクリートブロック						
” A L C						
木製軸組						
軽鉄軸組						
(5.2.3 石材仕上)						
テラゾブロック幅木						
国産大理石						
(5.2.4 タイル材仕上)						
半磁器タイル						
二丁掛タイル						
(5.2.5 木材仕上)						
ラワン幅木						

名 称	摘 要	数 量	単 位	単 価	金 額	備 考
しな合板底目地						
ウォルナット練付合板						
米檜堅羽目						
(5.2.6 金属材仕上)						
ステンレス幅木						
押出成型アルミ板						
(5.2.7 左官材仕上)						
モルタル幅木						
モルタル						
混合石膏プaster						
(5.2.9 内外装材仕上)						
ビニル幅木						
布張						
紙張						

名 称	摘 要	数 量	単 位	単 価	金 額	備 考
内壁小計						
5.3 内部開口部						
(5.3.5 木材仕上)						
WDI~n 戸						
WWI~n 窓						
FI~n ふすま						
SI~n 障子						
(5.3.6 金属材仕上)						
SSDI~n ドア						
ADI~n ドア						
AWI~n サッシ						
SDI~n ドア						
SWI~n サッシ						
SSI~n シャッタ						

名 称	摘 要	数 量	単 位	単 価	金 額	備 考
S GI ~ n	グリルシャッター					
	内部開口部小計					
5 . 4	内部天井					
	(5.4.5 木材仕上)					
	杉柎合板					
	(5.4.6 金属材仕上)					
	モールディング					
	(5.4.7 左官材仕上)					
	モルタルはけ引					
	混合石膏プラスタ					

名 称	摘 要	数 量	単 位	単 価	金 額	備 考
	(5.4.9 内外装材仕上)					
	化粧石膏ボード					
	石綿吸音板					
	内部天井小計					
5 . 5	内部雑					
	(5.5.5 木材仕上)					
	積層材手すり					
	ラワン階段					
	(5.5.6 金属材仕上)					
	ステンレス壁付手すり					
	ステンレス切抜文字					

名 称	摘 要	数 量	単 位	単 価	金 額	備 考
(5.5.8 ガラス仕上)						
鏡						
(5.5.9 内外装材仕上)						
らしゃ張掲示板						
アコーデオンドア						
(5.5.10 仕上ユニット)						
トイレブース						
(5.5.12 その他)						
応接セット						
内部雑小計						

名 称	摘 要	数 量	単 位	単 価	金 額	備 考
5.6 階段室						
踊場床ビニルタイル						
踏みづけこみビニルタイル						
段形ボーダテラゾ						
ささら幅木テラゾブロック						
踊場テラゾブロック						
壁プラスタ						
笠木塩地積層手すり						
天井プラスタ						
段裏プラスタ						
階段室小計						



名 称	摘 要	数 量	単 位	単 価	金 額	備 考
5.7 浴室・便所						
浴室・ユニット						
浴室・便所小計						
内部仕上計						
A棟建築合計						

名 称	摘 要	数 量	単 位	単 価	金 額	備 考
6.電気設備						
6.1 電灯設備						
(6.1.1 幹線)						
配管配線						
600V C Vケーブル						
プルボックス						
金属ダクト						
ケーブルラック						
引込開閉器箱						
接地工事費						
(6.1.2 分岐配線)						
配管配線						
V V - ケーブル						
位置ボックス類						
プルボックス						
配線器具						

名 称	摘 要	数 量	単 位	単 価	金 額	備 考
蛍光灯						
水銀灯						
白熱灯						
分電盤						
施工費						
(6.1.3 コンセント)						
配管配線						
位置ボックス類						
配線器具						
電灯設備小計						
6.2 動力設備						
(6.2.1 幹線)						
配管配線						

名 称	摘 要	数 量	単 位	単 価	金 額	備 考
600V C Vケーブル						
プルボックス						
(6.2.2 分岐配線)						
配管配線						
位置ボックス類						
プルボックス						
消火栓始動押釦						
制御盤						
施工費						
動力設備小計						
6.3 避雷設備						
突針						
導線						

名 称	摘 要	数 量	単 位	単 価	金 額	備 考
接地用端子箱						
保護管						
デリット工事費						
接地工事費						
避雷設備小計						
6.4 構内配電線路						
OW電線						
DV電線						
KV CVケーブル						
600V CVケーブル						
端末処理材料						
保護管						
高圧気中開閉器						
電柱						

名 称	摘 要	数 量	単 位	単 価	金 額	備 考
装柱材料						
支線						
ハンドホール						
防水鋳鉄管						
異物継手						
接地工事費						
土工事費						
構内配電線路小計						
6.5 受変電設備						
(6.5.1 機器類)						
高圧受電盤						
高圧き電盤						
低圧配電盤						
監視盤						

名 称	摘 要	数 量	単 位	単 価	金 額	備 考
変圧器						
コンデッサ						
開閉器						
極 投断路器						
プライマリカットアウトスイッチ						
避雷器						
取引用計器箱						
フック棒						
ゴムマット						
付属品・予備品						
機器据付費						
(6.5.2 工事材料)						
配管配線						
KV CVケーブル						
同上端末処理材料						
フレームパイプ						

名 称	摘 要	数 量	単 位	単 価	金 額	備 考
銅棒						
銅帯						
銅材						
金網						
接地端子箱						
接地工事費						
受変電設備小計						
6.6 自家発電設備						
(6.6.1 機器類)						
交流同期発電機						
発電機盤						
自動起動補助盤						
励磁装置盤						
ディーゼル機関						

名 称	摘 要	数 量	単 位	単 価	金 額	備 考
共通台床						
空気圧縮機						
空気槽						
減圧水槽						
貯油槽						
燃料小出槽						
消音器						
燃料給油ポンプ						
燃料ウイंकポンプ						
チェンブロック						
消火器						
油						
予備品						
試運転調整費						
機器据付費						

名 称	摘 要	数 量	単 位	単 価	金 額	備 考
(6.6.2 工事材料)						
冷却水配管						
燃料配管						
始動空気配管						
排気配管						
電気配管						
自家発電設備小計						
6.7 電話設備						
配管配線						
位置ボックス						
はとめプレート						
フロアプレート						
プルボックス						
フロアダクト						

名 称	摘 要	数 量	単 位	単 価	金 額	備 考
ジャンクションボックス						
フロアマーカ						
ローテンションスタット						
ワイヤプロテクタ						
電話機						
集合保安器箱						
端子盤						
電話設備小計						
6.8 インターホン設備						
配管配線						
CPEV ケーブル						
位置ボックス						
プレート類						
フロアプレート						

名 称	摘 要	数 量	単 位	単 価	金 額	備 考
ローテンションスタット						
インターホン親機						
” 子機						
同上用電源						
インターホン設備小計						
6.9 電気時計・拡声設備						
配管配線						
位置ボックス						
はとめプレート						
端子盤						
子時計						
親時計						
スピーカ						
増幅器						

名 称	摘 要	数 量	単 位	単 価	金 額	備 考
非常放送用増幅器						
アッテネータ						
マイクロホン						
電気時計・拡声設備小計						
6.10 テレビ共同受信設備						
配管						
同軸ケーブル						
位置ボックス						
直列ユニット						
収容箱						
分岐器						
分配器						
混合器						
増幅器						

名 称	摘 要	数 量	単 位	単 価	金 額	備 考
整合器						
アンテナ						
調整費						
テレビ共同受信設備小計						
6.11 火災報知設備						
(6.11.1 自動火災報知)						
配管配線						
火災警報用ケーブル						
CPEVケーブル						
位置ボックス						
スポット形感知器						
煙感知器						
差動式スポット形試験器						
空気管						

名 称	摘 要	数 量	単 位	単 価	金 額	備 考
総合盤						
電鈴						
受信機						
表示灯						
立会検査費						
(6.11.2 自動閉鎖)						
配管配線						
H Pケーブル						
F Pケーブル						
位置ボックス						
煙感知器						
自動閉鎖装置						
連動制御器						
火災報知設備小計						

名 称	摘 要	数 量	単 位	単 価	金 額	備 考
6.12 構内交換設備						
(6.12.1 機器類)						
交換機						
局線中継台						
本配線盤						
整流器						
蓄電池						
電話機						
機器据付費						
(6.12.2 工事材料)						
配管配線						
ケーブルラック						
補強アングル						
構内交換設備小計						





名 称	摘 要	数 量	単 位	単 価	金 額	備 考
7.2 給水設備						
(7.2.1 屋内給水設備)						
揚水ポンプ						
雑用水ポンプ						
受水タンク						
高置タンク						
雑用水タンク						
上水用 鋼管						
雑用水用 鋼管						
仕切弁						
水栓						
ボールタップ						
電極棒						
量水器						
減圧弁装置						
フレキシブルジョイント						
防振継手						

名 称	摘 要	数 量	単 位	単 価	金 額	備 考
防露工事						
塗装工事						
はつり補修費						
スリーブ						
耐震支持						
機器用基礎						
搬入据付費						
(7.2.2 屋外給水設備)						
水道用鑄鉄管						
水道用異形管						
上水用 鋼管						
雑用水用 鋼管						
埋設仕切弁						
防露工事						
塗装工事						
防食工事						

名 称	摘 要	数 量	単 位	単 価	金 額	備 考
土工事						
水道本管引込工事						
給水設備小計						
7.3 排水設備						
(7.3.1 屋内排水設備)						
汚物用水中ポンプ						
汚水用水中ポンプ						
雑排水用 鋼管						
通気用 鋼管						
汚水用コーティング鋼管						
排水用鋳鉄管						
排水鉛管						
床上掃除口						
床下掃除口						

名 称	摘 要	数 量	単 位	単 価	金 額	備 考
床排水トラップ						
流しトラップ						
排水金物						
電極棒						
通気用金具						
間接排水口						
仕切弁						
防露工事						
塗装工事						
はつり補修費						
スリーブ						
耐震支持						
搬入据付費						
(7.3.2 屋外排水設備)						
雑排水用 鋼管						
ヒューム管						

名 称	摘 要	数 量	単 位	単 価	金 額	備 考
排水用ビニル管						
インバート桧						
ため桧						
塗装工事						
土工事						
下水道本管接続工事						
排水設備小計						
7.4 給湯設備						
給湯ボイラー						
鋼板製煙道						
貯湯タンク						
膨張タンク						
温水ポンプ						
瞬間湯沸器						

名 称	摘 要	数 量	単 位	単 価	金 額	備 考
貯湯湯沸器						
銅管						
仕切弁						
水栓						
保温工事						
塗装工事						
はつり補修						
スリーブ						
機械用基礎						
搬入据付費						
給湯設備小計						
7.5 消火設備						
(7.5.1 屋内消火栓設備)						
消火ポンプ						

名 称	摘 要	数 量	単 位	単 価	金 額	備 考
屋内消火栓箱						
放水用器具格納箱						
放水口格納箱						
送水口						
仕切弁						
逆止弁						
テスト弁						
鋼管						
フレキシブルジョイント						
防露工事						
塗装工事						
はつり補修費						
スリーブ						
機器用基礎						
搬入据付費						

名 称	摘 要	数 量	単 位	単 価	金 額	備 考
(7.5.2 連結散水設備)						
連結送水口						
連結散水栓						
仕切弁						
逆止弁						
ストレーナー						
表示板						
鋼管						
塗装工事						
はつり補修費						
スリーブ						
(7.5.3 屋外消火栓設備)						
消火ポンプ						
屋外消火栓箱						
屋外消火栓ホース格納箱						
屋外消火栓						

名 称	摘 要	数 量	単 位	単 価	金 額	備 考
鋼管						
仕切弁						
機器用基礎						
搬入据付費						
土工事						
(7.5.4 スプリンクラー設備)						
スプリンクラー用ポンプ						
圧力空気タンク						
消火用充水タンク						
スプリンクラーヘッド						
同上保護網						
同上振れ止め金具						
流量測定装置						
警報弁装置						
管末試験弁装置						
圧力調整弁						

名 称	摘 要	数 量	単 位	単 価	金 額	備 考
仕切弁						
逆止弁						
ベル						
連結送水口						
鋼管						
フレキシブルジョイント						
標識板、説明板						
配管配線工事						
消火受信盤						
塗装工事						
はつり補修費						
スリーブ						
機器用基礎						
搬入据付費						
試験調整費						
諸雑費						

名 称	摘 要	数 量	単 位	単 価	金 額	備 考
(7.5.5 ハロゲン化物消火設備)						
貯蔵容器						
集合管						
容器取付枠						
選択弁						
選択弁取付枠						
起動用ガス容器						
継電気盤又は制御盤						
手動起動操作箱						
端子箱						
モーターサイレン						
圧力スイッチ						
放出表示灯						
音響警報装置						
非常電源装置						
標識板、説明板						
安全弁						

名 称	摘 要	数 量	単 位	単 価	金 額	備 考
ピストンレリーザ						
噴射ヘッド						
不環弁						
圧力配管用炭素鋼鋼管						
銅管						
配管配線工事						
塗装工事						
はつり補修費						
スリーブ						
試験調整費						
諸雑費						
(7.5.6 泡消火設備)						
泡消火用ポンプ						
同上用起動盤						
圧力空気タンク						
消火用充水タンク						

名 称	摘 要	数 量	単 位	単 価	金 額	備 考
泡原液タンク						
泡用混合装置						
警報弁装置						
手動起動装置						
一斉開放弁装置						
流用測定装置						
泡ヘッド						
感知用ヘッド						
ベル						
圧力スイッチ						
仕切弁						
逆止弁						
鋼管						
フレキシブルジョイント						
標識板、説明板						
配管配線工事						
保温工事						

名 称	摘 要	数 量	単 位	単 価	金 額	備 考
塗装工事						
はつり補修費						
スリーブ						
機器用基礎						
搬入据付費						
試験調整費						
諸雑費						
(7.5.7 粉末消火設備)						
貯蔵容器						
加圧用ガス容器						
選択弁						
容器用基礎						
選択弁取付枠						
起動ガス容器						
継電器盤又は制御盤						
手動起動操作箱						



名 称	摘 要	数 量	単 位	単 価	金 額	備 考
端子箱						
モータサイレン						
圧力スイッチ						
放出表示灯						
音響警報装置						
非常電源装置						
標識板、説明板						
安全弁						
不環弁						
噴射ヘッド						
鋼管						
銅管						
配管配線工事						
塗装工事						
はつり補修費						
スリーブ						
試験調整費						

名 称	摘 要	数 量	単 位	単 価	金 額	備 考
諸雑費						
消火設備小計						
7.6 ガス設備						
配管用炭素鋼鋼鉄(白管)						
ポリエチレン被覆鋼管						
L Bヒューズコック						
Lネジコック						
壁ヒューズコック						
床ヒューズコック						
ノックハンドルコック						
砲金コック						
鉄コック						
青銅玉形弁						
鑄鉄逆止弁						

名 称	摘 要	数 量	単 位	単 価	金 額	備 考
水取器						
付帯工事						
労務費						
諸雑費						
ガス設備小計						
7.7 厨房機器設備						
冷蔵庫						
万能焼物器						
コールドテーブル						
ガスレンジ						
ガステーブル						
ガスコンロ						
スチームテーブル						
電子レンジ						

名 称	摘 要	数 量	単 位	単 価	金 額	備 考
炊飯器						
洗米器						
フライヤー						
たな						
そばウォーマー						
魚焼器						
中華レンジ						
食器洗浄器						
湯沸器						
瞬間湯沸器						
球根皮むき器						
クリーンテーブル						
作業台						
盛付台						
配膳台						
シンク付台						
流し						

名 称	摘 要	数 量	単 位	単 価	金 額	備 考
食器戸だな						
上だな						
水切台						
搬入据付費						
厨房機器設備小計						
7.8 さく井設備						
ケーシング鋼管						
スクリーン						
粘土						
小砂利						
電気検層費						
揚水試験費						
機械器具損料						
仮設電力用水費						

名 称	摘 要	数 量	単 位	単 価	金 額	備 考
水質試験費						
基礎工事						
雑材料消耗品						
労務費						
運搬費						
諸雑費						
さく井設備小計						
給排水衛生設備計						

名 称	摘 要	数 量	単 位	単 価	金 額	備 考
8 . 空調和設備						
8 . 1 空調和設備						
(8.1.1 ボイラー及び付属機器設備)						
鋼製ボイラー						
鋳鉄製ボイラー						
鋼板製煙道						
ボイラー給水ポンプ						
電動真空給水ポンプ						
冷温水ポンプ						
油ポンプ						
ウイングポンプ						
環水タンク						
オイルサービスタンク						
熱交換器						
蒸気ヘッダー						
冷温水ヘッダー(往)						
” (環)						

名 称	摘 要	数 量	単 位	単 価	金 額	備 考
膨張タンク						
地下オイルタンク						
同上付属金物						
乾燥砂						
タンク室						
保温工事						
塗装工事						
機器用基礎						
搬入据付費						
(8.1.2 冷凍機設備)						
遠心冷凍機						
チリングユニット						
吸収冷凍機						
ヒートポンプユニット						
冷却塔						
冷却水ポンプ						

名 称	摘 要	数 量	単 位	単 価	金 額	備 考
保温工事						
塗装工事						
機器用基礎						
搬入据付費						
(8.1.3 空気調和機設備)						
ユニット形空気調和機						
パッケージ形空気調和機						
電気集じん器						
ろ材誘電形エアフィルター						
自動巻取形エアフィルター						
パネル形エアフィルター						
予備ろ材						
送風機						
排風機						
ファンコイルユニット						
全熱交換器						

名 称	摘 要	数 量	単 位	単 価	金 額	備 考
連絡ケーシング						
保温工事						
塗装工事						
機器用基礎						
搬入据付費						
(8.1.4 ダクト設備)						
矩形ダクト						
スパイラルダクト						
フレキシブルダクト						
たわみ継手						
外気取入ガラリ						
排気ガラリ						
吹出し						
吸込口						
風量調節ダンパー						
防火ダンパー						

名 称	摘 要	数 量	単 位	単 価	金 額	備 考
ピストンダンパー						
防煙ダンパー						
点検口						
消音チャンパー						
消音エルボ						
エアチャンパー						
保温工事						
塗装工事						
はつり補修費						
スリーブ						
(8.1.5 配管設備)						
冷却水用 鋼管						
補給水用 鋼管						
排水用 鋼管						
冷温水用 鋼管						
蒸気用・配管用炭素鋼鋼管(黒管)						

名 称	摘 要	数 量	単 位	単 価	金 額	備 考
油用・配管用炭素鋼鋼管(黒管)						
鋼管						
仕切弁						
逆止弁						
自動エア抜弁						
玉形弁						
安全弁						
低圧トラップ装置						
高圧トラップ装置						
温度調節装置						
電磁弁装置						
二方弁装置						
三方弁装置						
減圧弁装置						
伸縮継手						
防振継手						
フレキシブルジョイント						

名 称	摘 要	数 量	単 位	単 価	金 額	備 考
温度計						
圧力計						
ストレナー						
ボルトタップ						
電極棒						
水高計						
間接排水口						
リフト継手						
ピット内配管架台						
保温工事						
塗装工事						
はつり補修費						
スリーブ						
耐震支持						
断熱支持材						

名 称	摘 要	数 量	単 位	単 価	金 額	備 考
(8.1.6 自動制御設備)						
自動制御機器類						
制御盤類						
計装工事						
(8.1.7 総合調整費)						
空気調和設備小計						
8.2 換気設備						
(8.2.1 機器設備)						
送風機						
排風機						
圧力扇						
換気扇						
パネル形エアフィルター						

名 称	摘 要	数 量	単 位	単 価	金 額	備 考
機器用基礎						
搬入据付費						
(8.2.2 ダクト設備)						
矩形ダクト						
スパイラルダクト						
たわみ継手						
一重フード						
二重フード						
外気取入ガラリ						
排気ガラリ						
吹出し						
吸込口						
風量調節ダンパー						
防火ダンパー						
防煙ダンパー						
点検口						

名 称	摘 要	数 量	単 位	単 価	金 額	備 考
消音チャンバー						
エアチャンバー						
塗装工事						
はつり補修費						
スリーブ						
換気設備小計						
8.3 排煙設備						
(8.3.1 機器設備)						
排煙機						
機器用基礎						
搬入据付費						



名 称	摘 要	数 量	単 位	単 価	金 額	備 考
(8.3.2 ダクト設備)						
排煙口						
給気口						
風量調節ダンパー						
防火ダンパー						
防煙ダンパー						
たわみ継手						
排煙矩形ダクト						
排煙円形ダクト						
塗装工事						
断熱工事						
はつり補修費						
スリーブ						
排煙設備小計						
空気調和設備計						

名 称	摘 要	数 量	単 位	単 価	金 額	備 考
9．昇降設備						
9．1 乗用エレベーター設備						
巻上機						
マシンルーム						
電動発電機						
受電盤・制御盤						
監視盤・防災盤						
機械室換気扇						
自動着床装置						
かご						
電動戸開閉装置						
三方わく						
しきい						
乗場の戸						
乗場ボタン						
乗場位置表示器						
レール						

名 称	摘 要	数 量	単 位	単 価	金 額	備 考
ロープ						
つり合おもり						
中間ビーム						
安全装置						
緩衝装置						
インターホン						
地震感知装置						
配管配線						
消耗品雑材料						
労務費						
運搬費						
乗用エレベーター設備小計						
9.2 電動ダムウェーター設備						
巻上機						

名 称	摘 要	数 量	単 位	単 価	金 額	備 考
労務費						
運搬費						
電動ダムウェーター設備小計						
昇降設備計						

