

「いしかわ支え合い駐車場制度」の お知らせです



障害者等用駐車場を適正に利用していただくため、障害者や高齢者などで歩行が困難な方に県内共通の利用証を交付する制度です。

令和6年10月より、子育て支援の観点から、妊産婦の方の利用期間を延長します。

利用できる方は…

- 身体障害者、知的障害者、精神障害者、難病患者、高齢者、妊産婦、けが人などで、歩行が困難な方です。
- 利用証の交付には、申請書の提出と確認書類の提示が必要となります。
(対象者範囲・申請手続きについては裏面をご覧ください。)
- 本県で交付した利用証は、同様の制度を実施している他府県の対象駐車場でもご利用いただけます。

車いす使用者等用



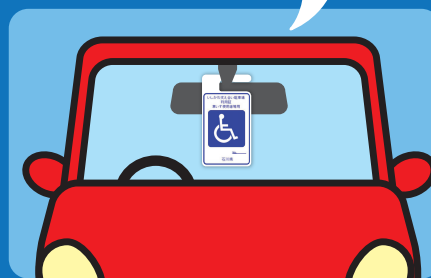
車いすを使用されない障害者、高齢者等用



妊産婦、けが人等用



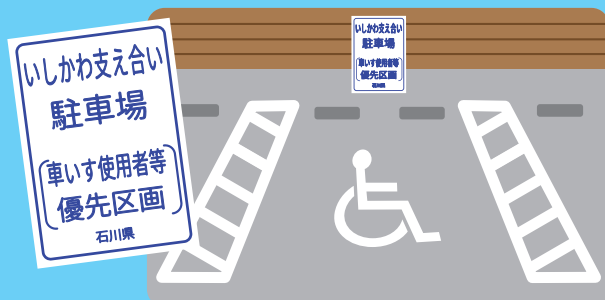
「いしかわ支え合い駐車場」を利用する際には、ルームミラーに利用証をかけて、車外から見えるように掲示してください。



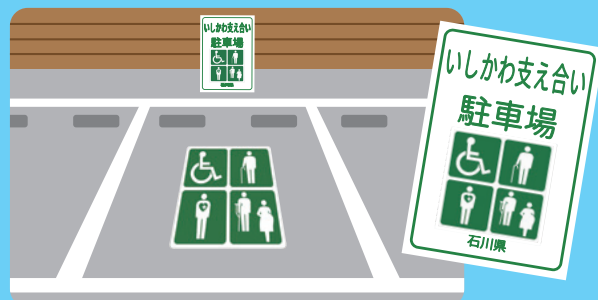
対象となる駐車場は…

日常的に多くの方が利用される施設の障害者等用駐車場で、専用の案内表示が掲示されている「いしかわ支え合い駐車場」で利用できます。

対象の駐車場は、県ホームページや県内市町の申請窓口でお知らせしています。



2種類
あります



※施設の都合により設置していない場合があります。

障害者等用駐車場が必要な方のために、いしかわ支え合い駐車場の適正利用にご理解、ご協力をお願いします。

●お問い合わせ先

石川県 健康福祉部 障害保健福祉課

〒920-8580 金沢市鞍月1丁目1番地 電話 076-225-1426 FAX 076-225-1429

石川県ホームページ <http://www.pref.ishikawa.lg.jp/fukusi/index.html>

いしかわ支え合い駐車場制度

検索

交付対象者

利用証は、下記の基準に該当し、歩行が困難な方に交付します。

区分	交付要件		確認書類	有効期限
身体障害者	視覚障害		4級以上	期限なし
	聴覚障害または平衡機能の障害	聴覚障害	3級以上	
		平衡機能障害	5級以上	
	肢体不自由	上肢	2級以上	
		下肢	6級以上	
		体幹	5級以上	
	脳原性運動機能障害	上肢機能	2級以上	
		移動機能	6級以上	
	心臓機能障害		4級以上	
	じん臓機能障害		4級以上	
	呼吸機能障害		4級以上	
	ぼうこうまたは直腸の機能障害		4級以上	
小腸機能障害		4級以上		
ヒト免疫不全ウイルスによる免疫機能障害		4級以上		
肝臓機能障害		4級以上		
知的障害者	A		療育手帳	
精神障害者	1級		精神障害者保健福祉手帳	
難病患者	特定医療費(指定難病)助成制度対象者及び小児慢性特定疾病医療費助成制度対象者		特定医療費(指定難病)受給者証、小児慢性特定医療費医療受給者証	
高齢者	要介護1以上		介護保険被保険者証	
妊産婦	・母子健康手帳交付日から産後2年までの方 ・多胎妊娠の場合は、母子健康手帳交付日から産後3年までの方		母子健康手帳(多胎妊娠の場合は、多胎児の人数分の母子健康手帳)	交付要件に該当する期間
けが人等	けが等により歩行が困難で駐車場の利用に配慮が必要な方		医師の証明書等	1年の範囲内で必要と認められる期間

利用証の申請方法

●窓口で申請を行う場合

申請書に必要事項を記入し、上記の確認書類(原本)を持参のうえ、申請窓口にお越しください。

- ① 申請書は、申請窓口を設置しているほか、県障害保健福祉課のホームページからダウンロードできます。
- ② 上記の確認書類を必ず窓口で提示してください。
- ③ 利用証は原則即日交付します。

※申請手数料は無料ですが、確認書類の取得に係る経費は自己負担となります。

※代理申請も可能です。その場合は、代理人の方の身分証明書(運転免許証、健康保険証)の提示をお願いします。

金沢市 福祉と健康の総合窓口	076-220-2289	かほく市健康福祉課(障害者等・高齢者)	076-283-7120	津幡町福祉課	076-288-2458
泉野福祉健康センター	—	こども家庭センター(妊産婦)	076-283-4320	内灘町福祉課(障害者等・高齢者)	076-286-6703
元町福祉健康センター	—	白山市障害福祉課	076-274-9526	保健センター(妊産婦)	076-286-6101
駅西福祉健康センター	—	長寿介護課	076-274-9529	志賀町健康福祉課	0767-32-9131
七尾市福祉課	0767-53-8464	いきいき健康課	076-274-2155	宝達志水町健康福祉課	0767-28-5506
小松市ふれあい福祉課(障害者等)	0761-24-8052	発達相談センター	076-276-8819	中能登町長寿福祉課	0767-72-3135
長寿介護課(高齢者)	0761-24-8053	各支所・市民サービスセンター	—	穴水町住民福祉課	0768-52-3650
すこやかセンター(妊産婦)	0761-21-8118	能美市福祉課	0761-58-2230	能登町健康福祉課	0768-62-8515
各行政サービスセンター	—	健康推進課(妊産婦)	—	各庁舎・支所・出張所	—
輪島市福祉課	0768-23-1161	寺井・根上サービスセンター	—		
珠州市福祉課	0768-82-7748	野々市市福祉総務課(障害者等)	076-227-6063		
加賀市介護福祉課(障害者等・高齢者)	0761-72-7852	介護長寿課(高齢者)	076-227-6062		
健康課(妊産婦)	0761-72-7866	健康推進課(妊産婦)	076-248-3511		
羽咋市健康福祉課	0767-22-3939	川北町福祉課	076-277-8388		

●郵送で申請を行う場合

申請書に必要事項を記入し、上記の確認書類の写し(氏名、生年月日、交付要件に該当する旨の記載がある箇所)を添付して、下記宛先へ郵送してください。

- ① 申請書は、県障害保健福祉課のホームページからダウンロードできます。
- ② 利用証を郵送するための切手180円分を同封してください。

〈宛先〉石川県健康福祉部障害保健福祉課 〒920-8580 金沢市鞍月1丁目1番地

●申請書のダウンロード先

石川県ホームページ <http://www.pref.ishikawa.lg.jp/fukusi/index.html>

いしかわ支え合い駐車場制度

検索