

石川県
障害者



Love & Friendly, more
手をつなごう 心をつなごう いしかわまつり

いしかわ
百万石
文化祭
2023



ふれあいフェスティバル

こころ、ふれあう日

手話パフォーマンスとの
コラボレーション

海蔵亮太 ▶



9月24日(日) 午前9時30分~
石川県産業展示館4号館

入場
無料

障害のある人も、ない人も、もっと愛をつなぎ合わせる日。



カラオケ世界大会において
2016年、2017年の2年連続で
世界チャンピオンに輝き、
数々のカラオケ歌番組でも
賞を総ナメしてきた大注目の
ヴォーカリスト。手話
パフォーマンス登壇バージョン
を含む「花束のかわりにメロ
ディーを」の歌唱動画再生
回数が200万回を超え話題
を呼んでいます。

左手のピアニスト

黒崎 菜保子 ▶

石川県内で小中高の音楽教師
をしていましたが、病を発症して
右手の演奏が困難になりました。
労苦を乗り越え演奏でメロ
ディーは人々の心を捉え感動を
呼び起こします。



FM
78.0
ラジオ
かなざわ

ラジオかなざわ 公開収録月

障害のある方々の日常やそれぞれ
が抱える課題についてトークセッ
ション形式で話し合い、共生社会
づくりへのヒントをさぐります。



アナウンサー
綿谷 尚子 ▶

石川県共生社会づくり
みんなであつくる
くらしやすいまち

公開収録月

HABアナウンサー
読本朗読会 ▶

ミーゴちゃんと遊ぼう!
縁日ゲーム

その他 楽しいイベント・コーナー盛りだくさん♪

~想いや活動を広げよう~「福祉用具の紹介・体験・相談コーナー」
(石川県リハビリテーションセンター)

各団体の活動紹介

「いしかわ支え合い
駐車場制度」紹介

eスポーツ体験

飲食・屋台

福祉相談

「身体障害者補助犬」
PR

「共生社会づくりの取り組み」
紹介

「農福連携による
障害者就労支援事業」の紹介

スポーツ・ゲーム

お菓子・小物等販売

ふれあいステージ

手話・点字体験

作品展示

いしかわ百万石文化祭2023 紹介コーナー

「第38回国民文化祭」及び「第23回全国障害者芸術・文化祭」である「いしかわ百万石文化祭2023」では、障害のある人もない人も一緒に楽しんでいただける多彩なイベントを開催します。今回、大会PRのため、PRブースを設置するほか、「口と手で描く芸術家協会」所属作家による絵画の制作実演や石川県を題材にした作品などを展示します。是非ご覧ください。



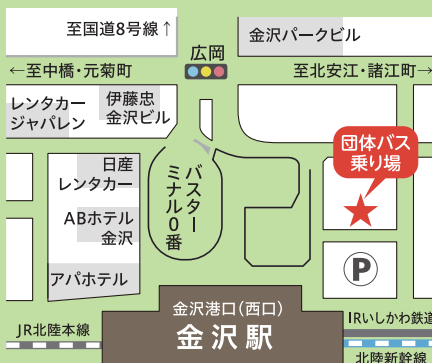
当日無料シャトルバス運行 *停車するバス停は下記のみです。

行き (のりば:金沢駅<金沢港口(西口)>団体バス乗り場)

兼六園下 (石川門下)	香林坊 (東横イン前)	武蔵が辻 (ANAホテル前)	金沢駅金沢港口	産展4号館
8:15	8:19	8:23	8:35	8:50
—	—	—	9:20	9:40
10:25	10:29	10:33	10:45	11:00
—	—	—	11:30	11:50

帰り (のりば:産業展示館4号館横)

産展4号館	金沢駅金沢港口	武蔵が辻	香林坊	兼六園下
13:30	13:50	—	—	—
14:20	14:40	14:47	14:51	14:55
15:40	16:00	—	—	—
16:30	16:50	16:57	17:01	17:05



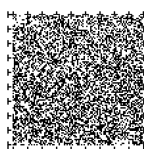
●会場内ではマスクの着用、
手指の消毒を推奨します。

YouTube
配信もあるよ



後援: 石川県議会・石川県市長会・石川県町長会・石川県市議会議長会・石川県町村議会議長会・石川県教育委員会・各市町社会福祉協議会
石川県婦人団体協議会・石川県PTA連合会・石川県高等学校PTA連合会・石川県特別支援学校PTA連絡協議会・北国新聞社

主催: 石川県障害者ふれあいフェスティバル実行委員会
TEL.076-225-1459 FAX.076-225-1429



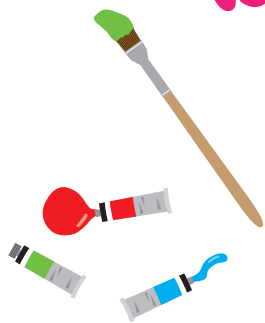
音声コード



石川県
障害者

手をつなごう 心をつなごう いしかわまつり

ふれあいフェスティバル



だい かい さく ひん てん
「第13回テーマ作品展」

さく ひん ぼ しゅう
作品募集

8/18(金)
締切

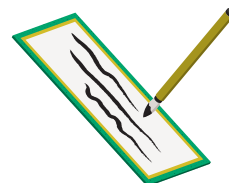
障害のある人・ない人の区別なく作品募集を行うことで、障害のある人の社会参加促進の契機とするとともに、広く県民に対し、障害の理解促進を図ることを目的とします。

募集テーマ

「ふれあい」「^{で あ}出会い」「^{こころ わ}心の輪」「^{きずな}絆」の4テーマを基本として幅広く募集

募集作品部門

- ^{びじゅつぶもん}美術部門 (絵画、書、陶芸、手芸など)
- ^{しゃしんぶもん}写真部門
- ^{ぶんげいぶもん}文芸部門 (作文、詩、俳句など) ※ただし、未発表の作品に限ります。



作品規格

【平面作品】額装して170cm×170cm以内、総重量10kg以内 (壁面にかけることを想定した作品)

【立体作品】幅、奥行き、高さの3辺の合計が170cm以内、総重量30kg以内 (床置又は台置を想定した作品)

【文芸作品】2,400文字以内

※作品の素材は自由。ただし、腐るものや危険性の高いものは受け付けません。(例：なまもの、刃物を使用しているもの)

募集対象

一般の部 (高校生以上)

小学生高学年 (4~6年) の部

中学生の部

小学生低学年以下の部

※ただし、写真については一般の部/高校生の部/中学生の部/小学生の部の4部門とします。
※障害の有無は問いません。

応募締切

令和5年8月18日(金) 必着

応募方法

規定の応募用紙に必要事項を記入のうえ、作品とともに郵送、宅配又は持参してください。

※後日、作品の返却を希望する場合は、
「フェスティバル当日に持ち帰る/県庁 障害保健福祉課でフェスティバル後に受け取る/着払いで受け取る」のいずれかを記入してください。



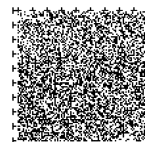
応募用紙
ダウンロード

応募用紙は、県庁ホームページ
<http://www.pref.ishikawa.lg.jp/fukusi/festival/fureai-fes-top.html>
からダウンロードできます。

応募先

〒920-8580 石川県金沢市鞍月1丁目1番地
石川県健康福祉部障害保健福祉課内
石川県障害者ふれあいフェスティバル実行委員会事務局
TEL: 076-225-1459 / FAX: 076-225-1429
E-mail: shofuku2@pref.ishikawa.lg.jp

音声コード



表彰

募集作品部門及び募集対象ごとに審査のうえ、優秀賞1点、佳作数点を選定します。
応募者全員に参加賞があります。
優秀賞受賞者は、9月24日に行われる障害者ふれあいフェスティバル開会式典で表彰します。