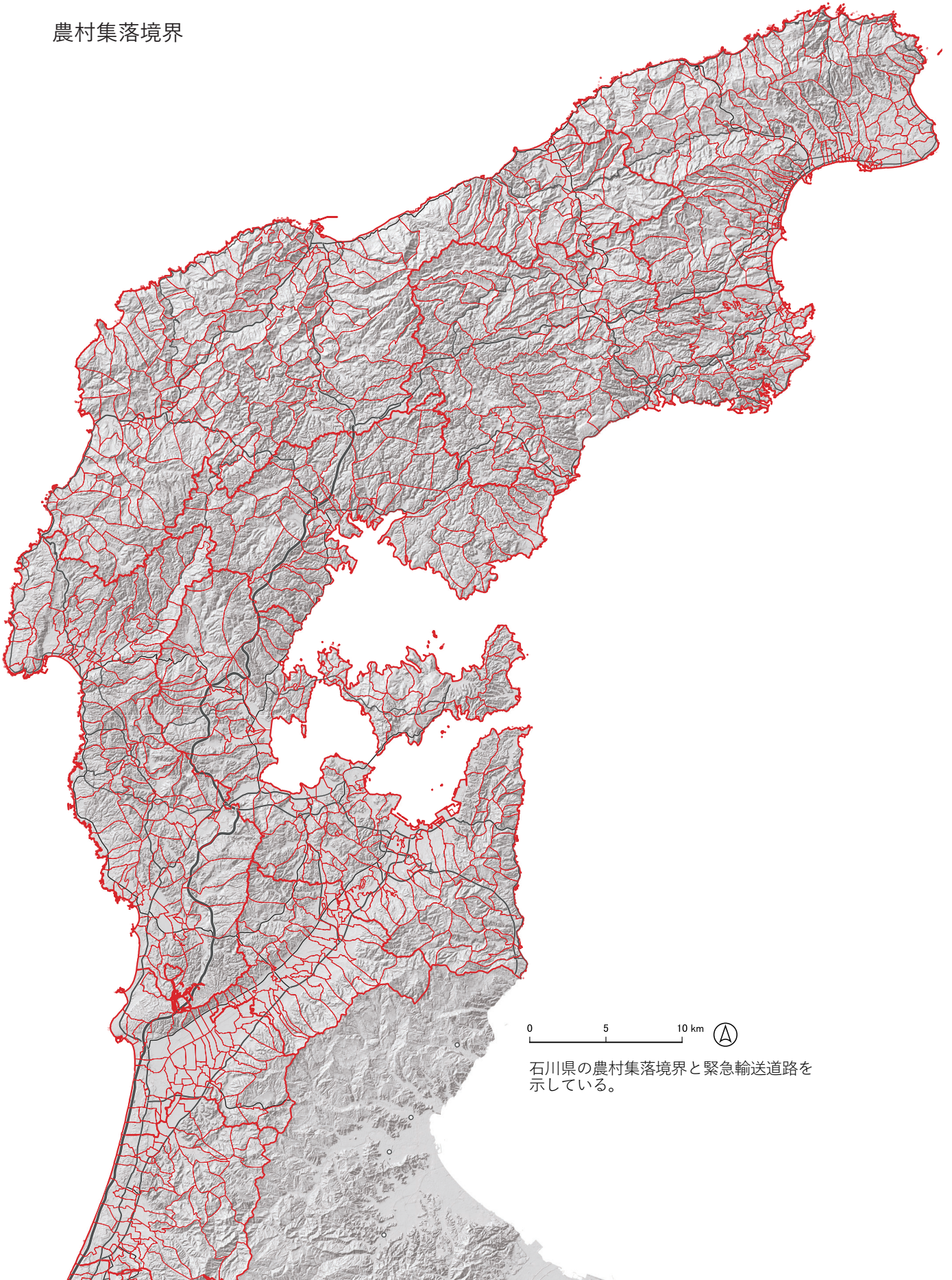


## 4. 生活の基盤となる産業・なりわい・観光

---

401. 農村集落

農村集落境界



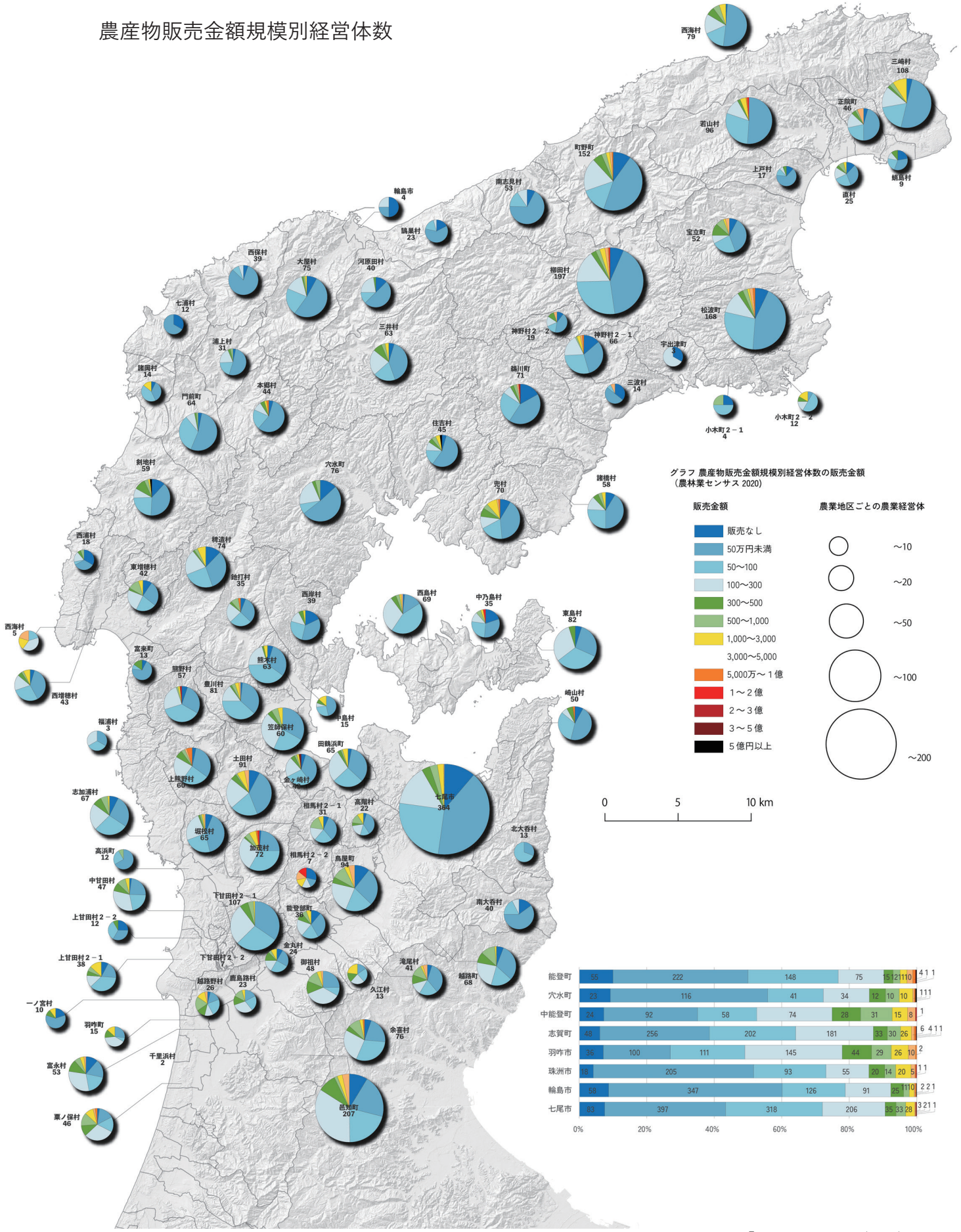
石川県の農村集落境界と緊急輸送道路を示している。

出典：国土交通省「国土数値情報」  
農林水産省「農業集落境界データ」



402. 農業

農産物販売金額規模別経営体数



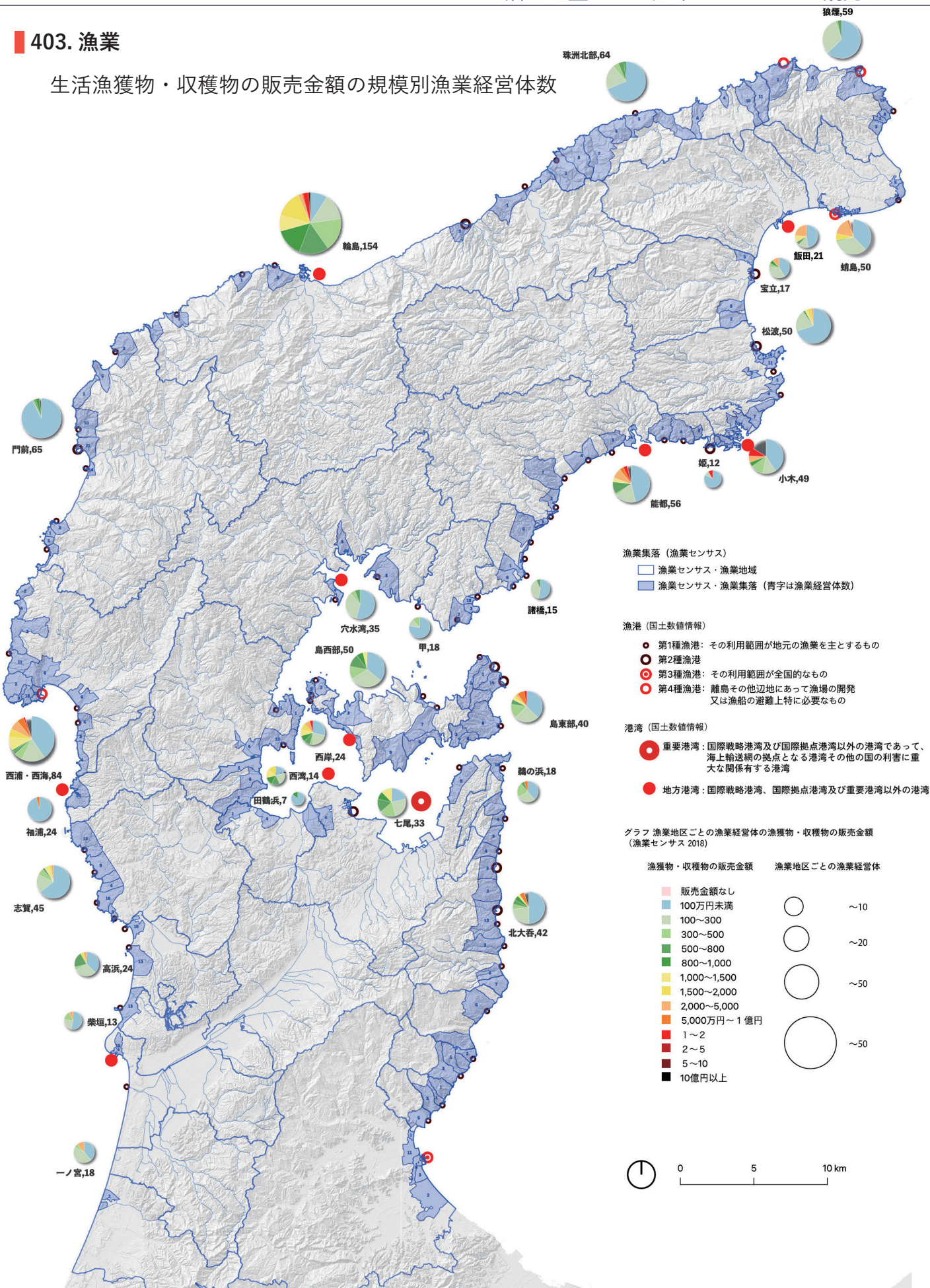
市町村	販売なし	50万円未満	50~100	100~300	300~500	500~1,000	1,000~3,000	3,000~5,000	5,000万~1億	1~2億	2~3億	3~5億	5億円以上	合計
能登町	55	222	148	75	15	12	11	10	11	4	1	1	1	411
穴水町	23	116	41	34	12	10	10	10	11	1	1	1	1	111
中能登町	24	92	58	74	28	31	15	8	1	1	1	1	1	1
志賀町	48	256	202	181	33	30	26	10	2	2	2	2	2	641
羽咋市	36	100	111	145	44	29	26	10	2	2	2	2	2	2
珠洲市	18	205	93	55	20	14	20	5	1	1	1	1	1	1
輪島市	58	347	126	91	25	11	10	5	2	2	2	2	2	221
七尾市	83	397	318	206	55	33	28	11	3	3	3	3	3	321

出典：農林水産省「農林業センサス(2020)」



403. 漁業

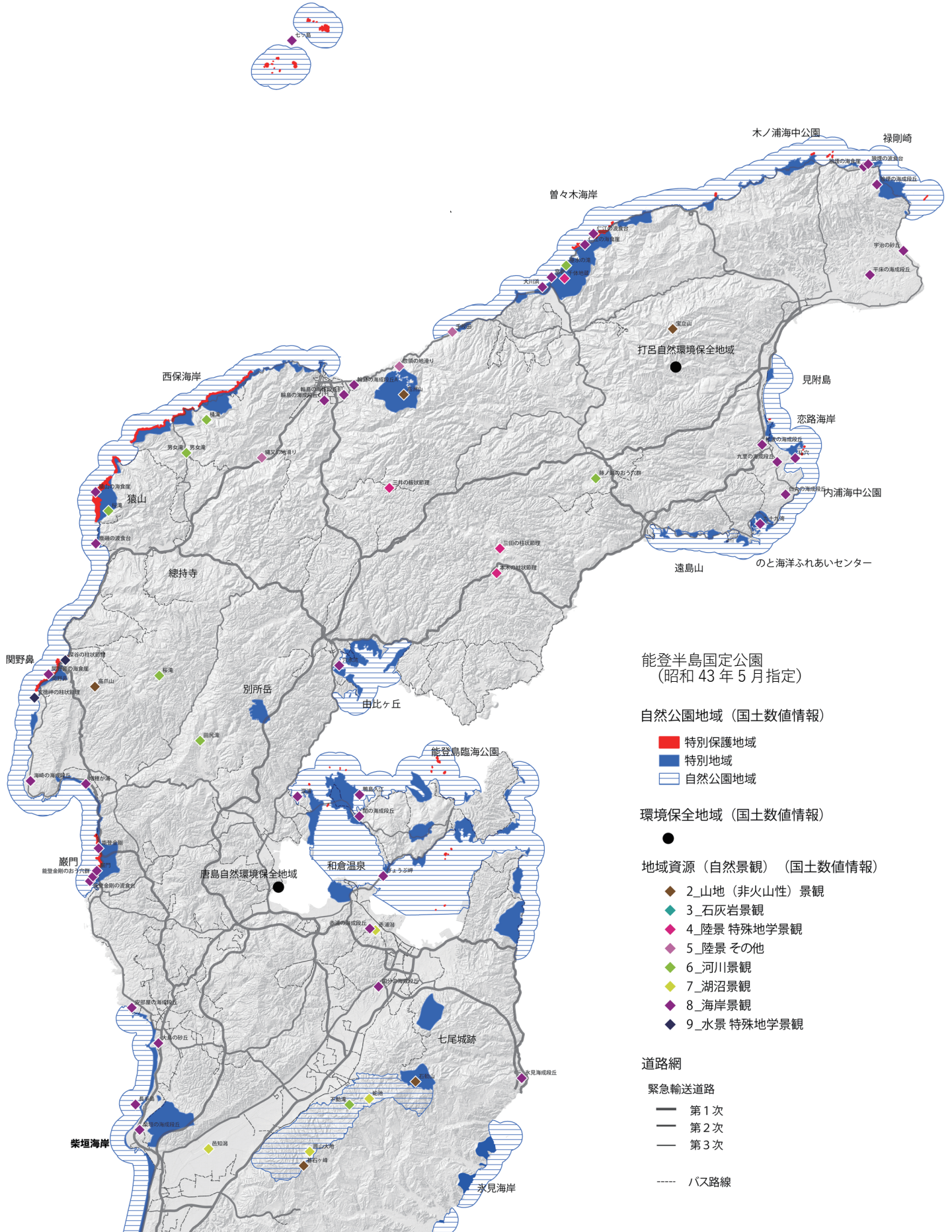
生活漁獲物・収穫物の販売金額の規模別漁業経営体数



出典：農林水産省「漁業センサス (2018)」



404. 自然公園地域・自然環境保全地域



出典：国土交通省「国土数値情報 自然公園地域，環境保全地域，観光資源」



405. 里山里海の景観と景観計画

