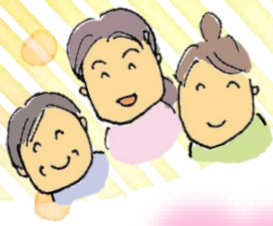


能登半島地震で2次避難・広域避難された皆さまへ



# じんのび 能登カフェ

in  
東別院!

**日時** 10月14日(月・祝) 12:00~15:00

**会場** 東別院(名古屋別院) 対面所1階 大会議室

(住所: 名古屋市中区橋2丁目8-55)

\*出入口は「参拝接待所」となります

## 暮らし何でもよろず相談

※個別相談もできます

\*石川県職員や弁護士、司法書士、保健師などの専門家が参加予定です。

\*公費解体や各種支援制度等についてもご相談いただけます。



## おしゃべり交流!

能登地域の皆さん同士、気軽にゆっくりお話ししましょう!

※愛知県には、公営住宅や高齢者施設、親族宅等に把握されているだけでも100名以上の方が避難されています。



## オリジナルお念珠づくりもお楽しみいただけます!

### プログラム

●12:00~ ランチ交流

●13:00~ 交流相談会

※<sup>こんじ</sup>昏時(夕のお勤め)が15:00より本堂で勤まりますので、自由に参拝できます。

お昼はおいしいお弁当(無料)をご用意します!

参加費無料!  
途中参加OK!

**主催** 能登半島地震避難者支援ネットワークあいち  
(事務局: 認定NPO法人レスキューストックヤード)  
被災者支援ボランティアセンターなごや

**協力** 真宗大谷派名古屋別院、中部石川県人会、石川県、愛知県、名古屋市、愛知県弁護士会、愛知県司法書士会

送迎対応もします!  
ぜひお気軽にご参加ください!



# アクセス 東別院 (真宗大谷派名古屋別院)

- 住所：  
名古屋市中区橋2丁目8-55
- 公共交通：
  - 地下鉄  
地下鉄名城線「東別院駅」  
4番出口より、西に徒歩約5分
  - 市バス  
「東別院前」バス停降車、西へ  
徒歩3~5分
- 駐車場：
  - 東別院の駐車場をご利用いただけます。  
(台数に限りがありますので、満車の場合は近隣の有料駐車場をご利用ください)



**申込み** 下記「参加申込み票」の項目について、レスキューストックヤードに電話、FAX またはメールにてお申込みください。

## ◆◇ 2024.10.14 じんのび能登カフェ 参加申込み票 ◇◆

代表者氏名		電話番号	
現住所	市/町 区	避難元	市/町
参加人数	名 (大人: 名 / 小人: 名)		
交通手段	電車・地下鉄 / 自家用車 / 送迎希望 / その他 ( )		
相談希望	※相談したいことがある方は、内容をご記入ください。		
その他	※途中参加ご希望の方、アレルギーやその他気になることなどがある方はお知らせください。		

**申込み先** 認定NPO法人レスキューストックヤード ※申込み締切り：10月10日(木)

- ◆ TEL：080-8737-3900 (平日 10:00~18:00)
- ◆ FAX：052-253-7552 ◆ E-mail：info@rsy-nagoya.com

\*当日お問合せ：スタッフ携帯(080-8737-3900)にお電話ください。  
\*いただいた個人情報は、この事業以外の目的では使用いたしません。