



金沢赤十字病院は、石川県下で有数の歴史ある病院のひとつであり、四半世紀に渡り金沢南部地域における医療の牽引車としての役割を果たしています。

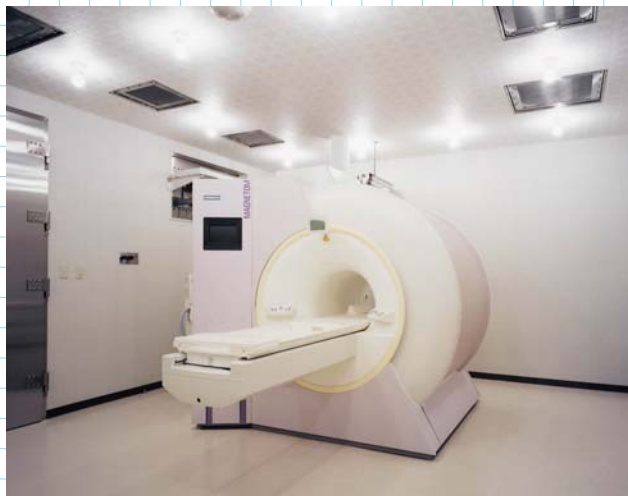
次世紀に向かって予想される技術革新、高齢化社会への突入など社会変化に対し、高度診療機能、特殊医療、老人医療並びに健康管理部門の拡充を図り、医療・保健・福祉サービスの諸機能を併せ持つ包括的医療の確立を図るための改築整備を行いました。

又、阪神・淡路大震災に於ける教訓を生かし、有事の際に、防災拠点はもちろん、緊急医療体制の中核施設として位置づけるものです。

尚、患者への対応としてバリアフリー化・アメニティ空間の提供とし、廊下部分、天井部分のデザインにも重点を置き、色彩計画も配慮しました。

DATA

金沢市三馬地内
平成11年4月完成
RC造：地上5F、地下1F
延 12,480㎡



MRI室



1階待合室