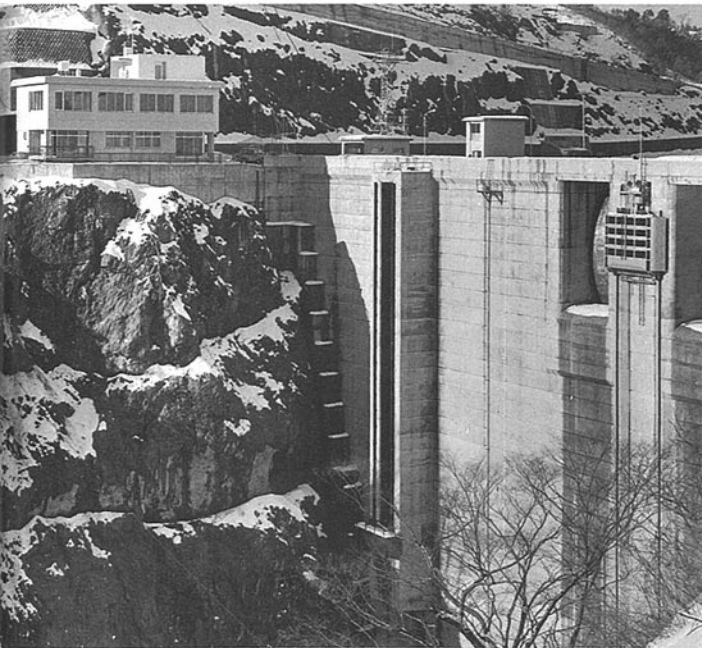


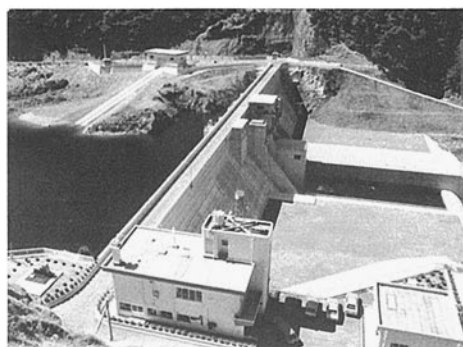
■大日川発電管理事務所 小松市麦口町
●竣工年度/S.41 ●構造/RC造 1階 ●延床面積/216㎡



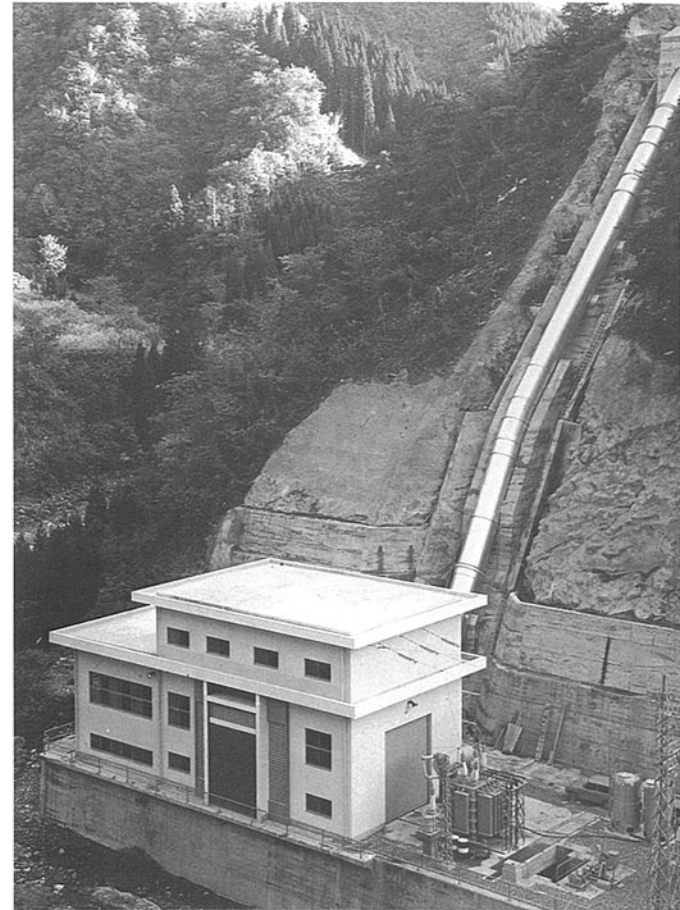
■我谷ダム管理事務所 江沼郡山中町我谷町
●竣工年度/S.38 ●構造/RC造 2階 ●延床面積/194㎡(281㎡)



■内川ダム管理事務所 金沢市小原町
●竣工年度/S.48 ●構造/RC造 2階 ●延床面積/348㎡



■赤瀬ダム管理事務所 小松市赤瀬町
●竣工年度/S.52 ●構造/RC造 2階
●延床面積/368㎡(431㎡)



■新我谷発電所 江沼郡山中町我谷町
●竣工年度/S.40 ●構造/RC造 2階 ●延床面積/318㎡



■桑島トンネル照明設備 石川郡白峰村字桑島 ●竣工年度/S.53

