

小松工業高等学校 小松市打越町



自然光を採用した製図室

校舎

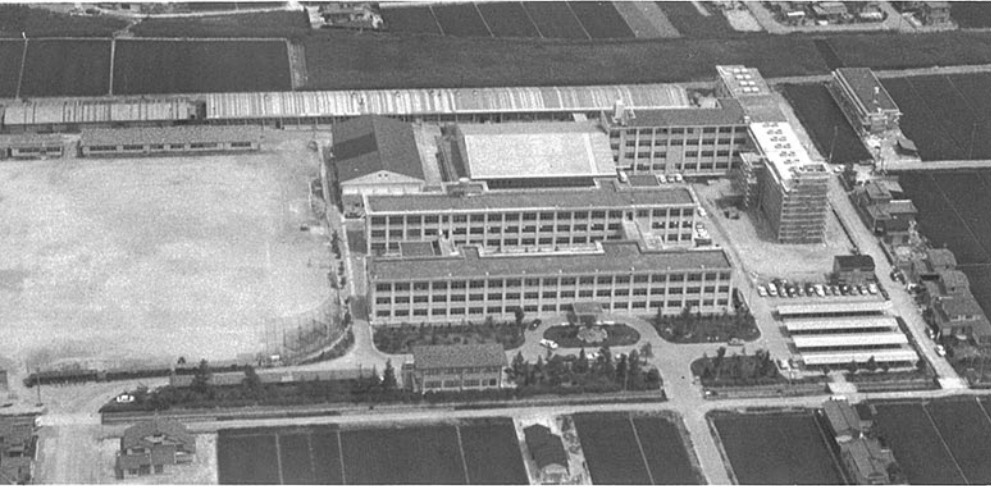
- 竣工年度 / S.38
- 構造 / RC造 4階
- 延床面積 / 13,572㎡

第1体育館

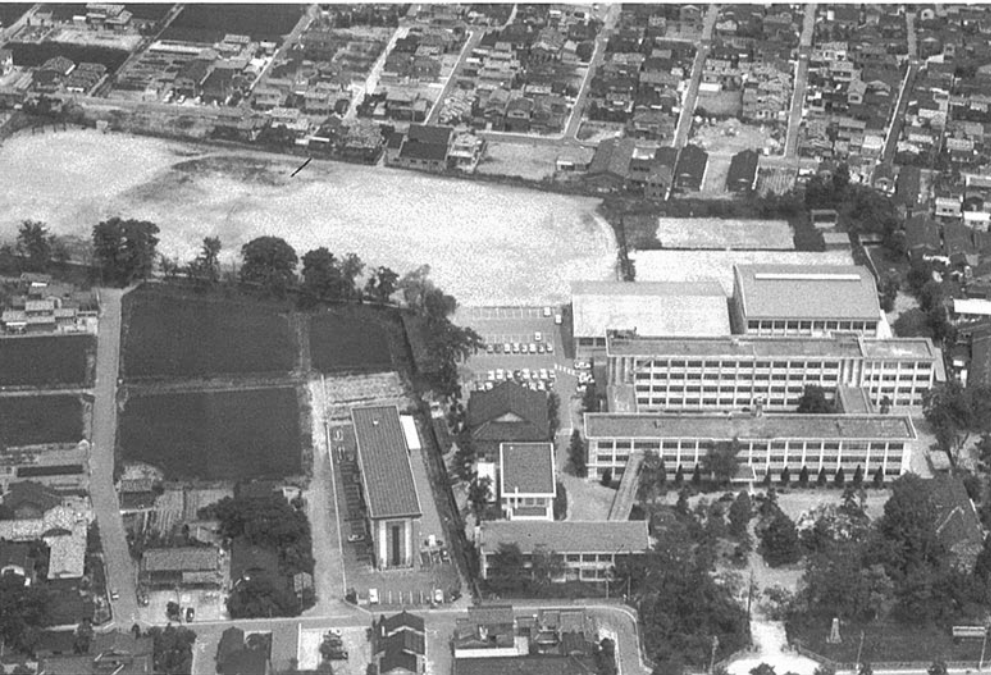
- 竣工年度 / S.38
- 構造 / RS造
- 延床面積 / 770㎡

第2体育館

- 竣工年度 / S.49
- 構造 / RS造
- 延床面積 / 1,539㎡



小松高等学校 小松市丸の内町



校舎

- 竣工年度 / S.37
- 構造 / RC造 4階
- 延床面積 / 8,108㎡

第1体育館

- 竣工年度 / S.44
- 構造 / S造
- 延床面積 / 1,814㎡

第2体育館

- 竣工年度 / S.54
- 構造 / RS造
- 延床面積 / 1,563㎡

格技場

- 竣工年度 / S.54
- 構造 / RS造
- 延床面積 / 350㎡

