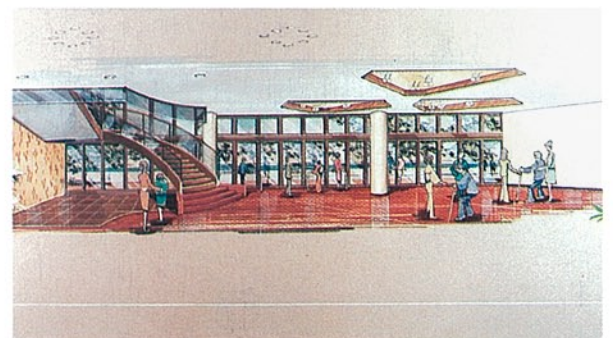




■社会福祉会館 金沢市本多町
●竣工年度/S.47●構造/RC造 地下2階 地上4階●延床面積/4,195㎡



■児童生活指導センター 河北郡内灘町字大根布
●竣工年度/S.48●構造/RC造 2階●延床面積/2,786㎡(2,834㎡)



■老人健康センター寿康苑 金沢市八田町
●竣工年度/S.57●構造/S造 2階●延床面積/2,651㎡

