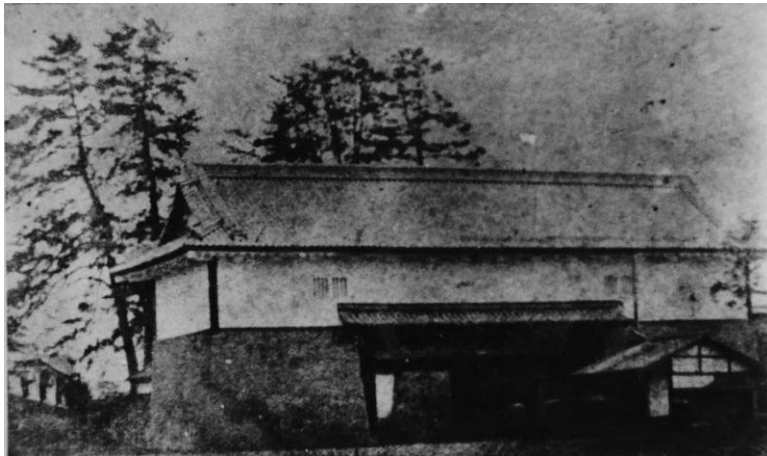


復元河北門の構造・規模・仕上げ

	構造	規模	仕上げ
一の門	高麗門	高さ：7.4m 幅：4.7m	鉛瓦葺
		【石川門】 高さ：7.26m 幅：4.3m	
二の門	木造二階建櫓門 入母屋造	高さ：12.3m 二階床面積：220.1㎡ (26.909m×8.180m)	鉛瓦葺 外壁大壁漆喰塗 内壁板塀
		【石川門】 180.7㎡ (24.9m×7.3m)	
ニラミ櫓台土塀	二重塀 出し(向唐破風造)	延長：23.9m 幅：2.4m	鉛瓦葺 壁漆喰塗 外側海鼠壁
枡形土塀(土塁)	築地塀 (内部石垣積)	延長：29.6m	鉛瓦葺 外壁漆喰塗

河北門は「一の門」及び「二の門」共に石川門とほぼ同規模
構造材や仕上材は石川門と同様

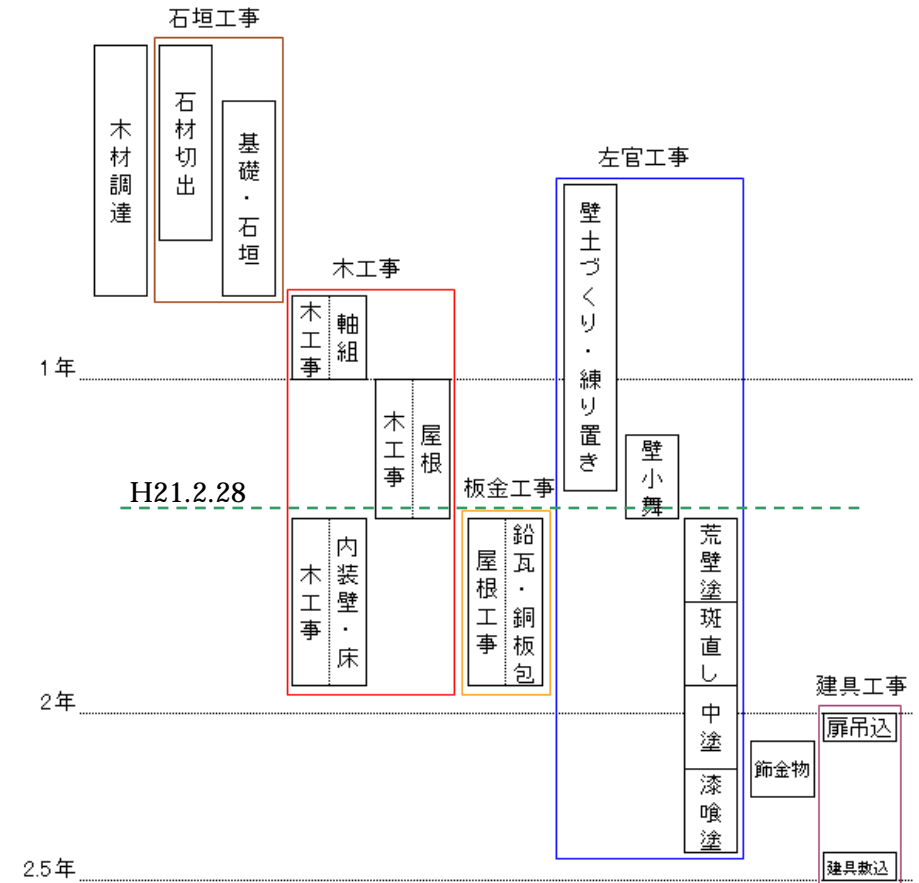


明治期の河北門

工事工程

復元する河北門は平成19年11月から平成22年春の竣工までの約2年半の工期で工事を実施いたします。
特に外壁に施す土壁は、数回の塗り重ねと乾燥が必要となります。

二の門工事工程



河北門整備工事に使用する木材

- ・県産材 - 能登ひば、杉 国内産（県外） - 樺（ケヤキ）、松
 - ・能登ひば、杉の材積 - 234.2m³
 - ・樺（ケヤキ）、松の材積 - 385.2m³ 総計 385.2m³
- 木材における県産材使用比率は 60.8%

単位（m³）

	能登ひば	杉	松	樺(ケヤキ)	計
一の門	16.4			16.0	32.4
二の門、櫓門	158.9	17.8	60.4	72.2	309.3
一の門脇土塀	6.3				6.3
ニラミ櫓台土塀	23.6			2.4	26.0
曲折土塀	11.2				11.2
計	(56.2%) 216.4	(4.6%) 17.8	(15.7%) 60.4	(23.5%) 90.6	(100%) 385.2

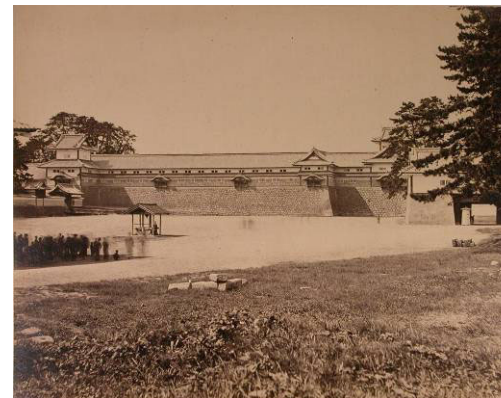
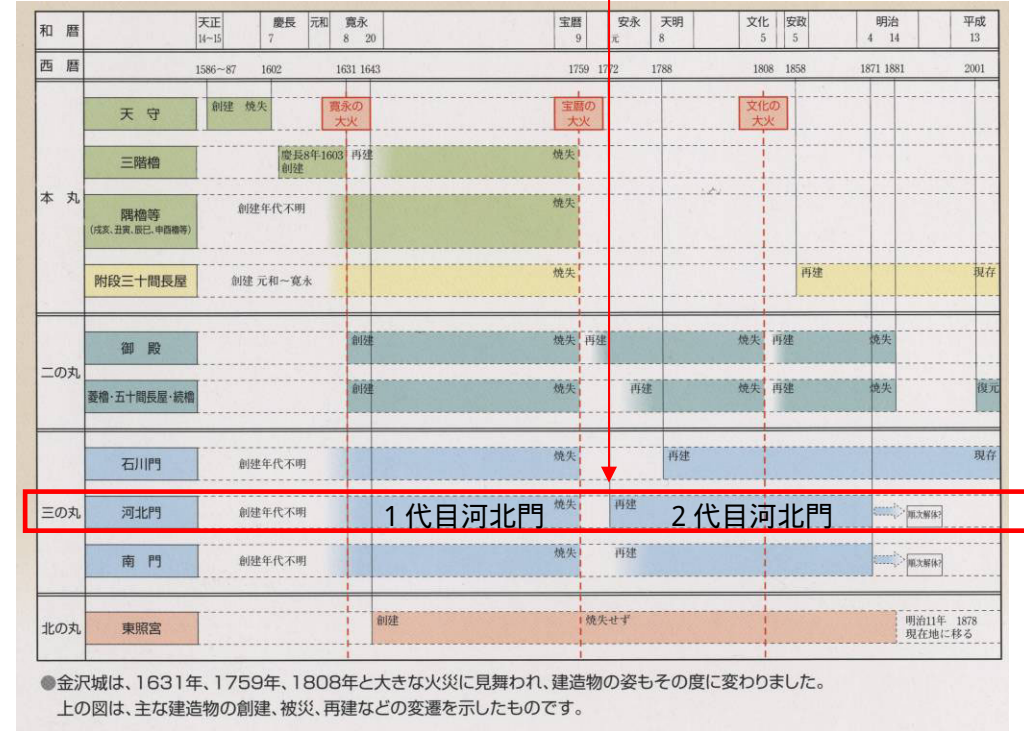
河北門整備工事にたずさわる職人

「石川の伝統的建造技術を伝える会」H12.2.14 設立

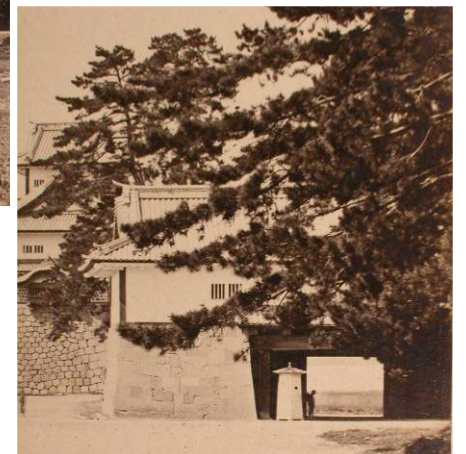
職 種	団 体 名
大工	(社)石川県建築組合連合会
石工	石川県石材組合連合会
左官	(社)石川県左官業組合連合会
金属屋根	石川県金属屋根協同組合
建具	石川県建具協同組合
瓦	石川県瓦工事協同組合
タイル煉瓦	石川県タイル煉瓦事業協同組合
鳶	石川県鳶工業会
造園	石川県造園緑化建設協会

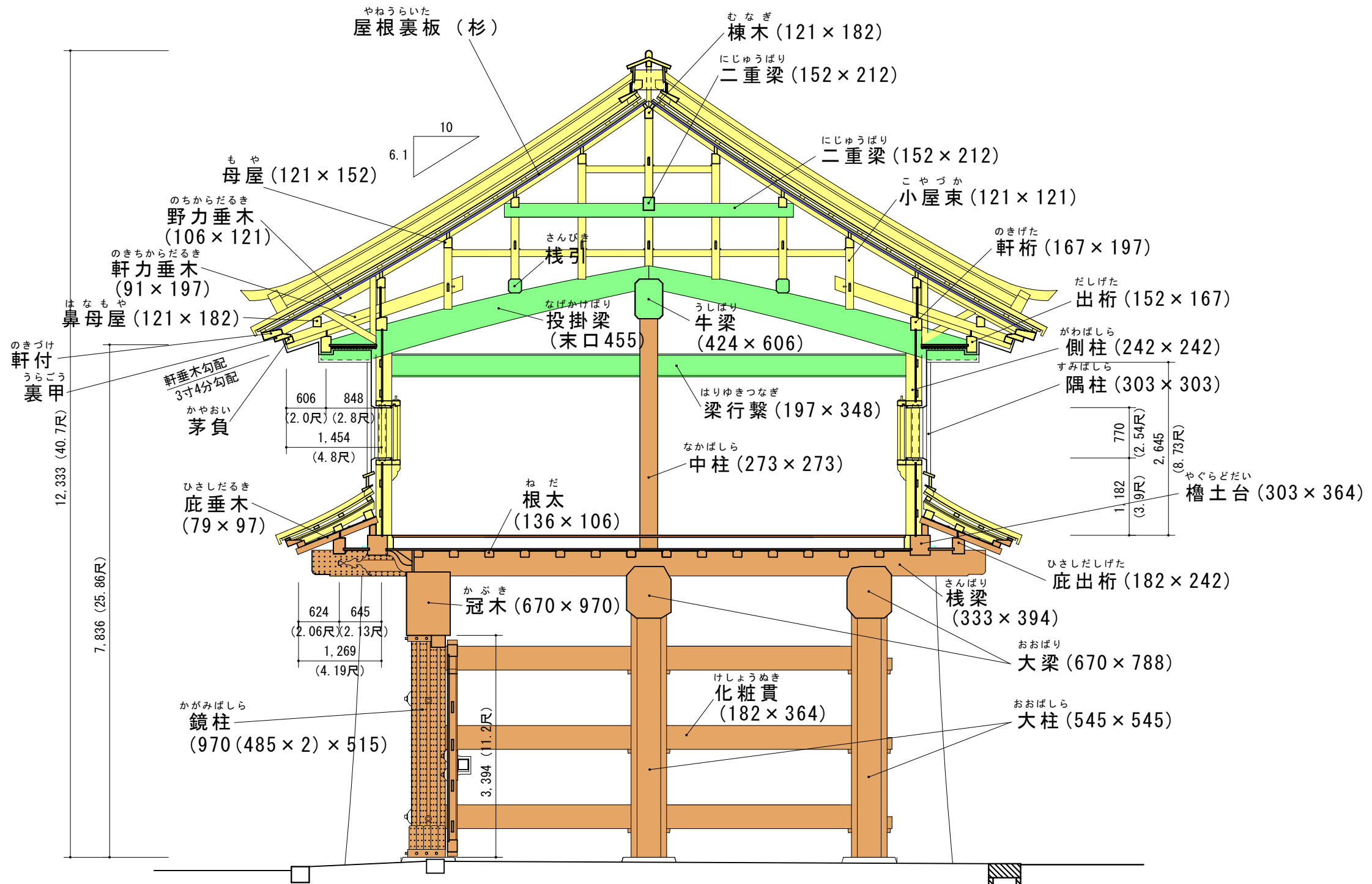
金沢城主要建築物の変遷

河北門2代目復元 1772

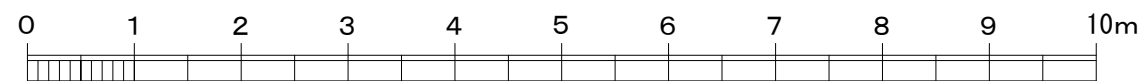


明治11年頃の河北門



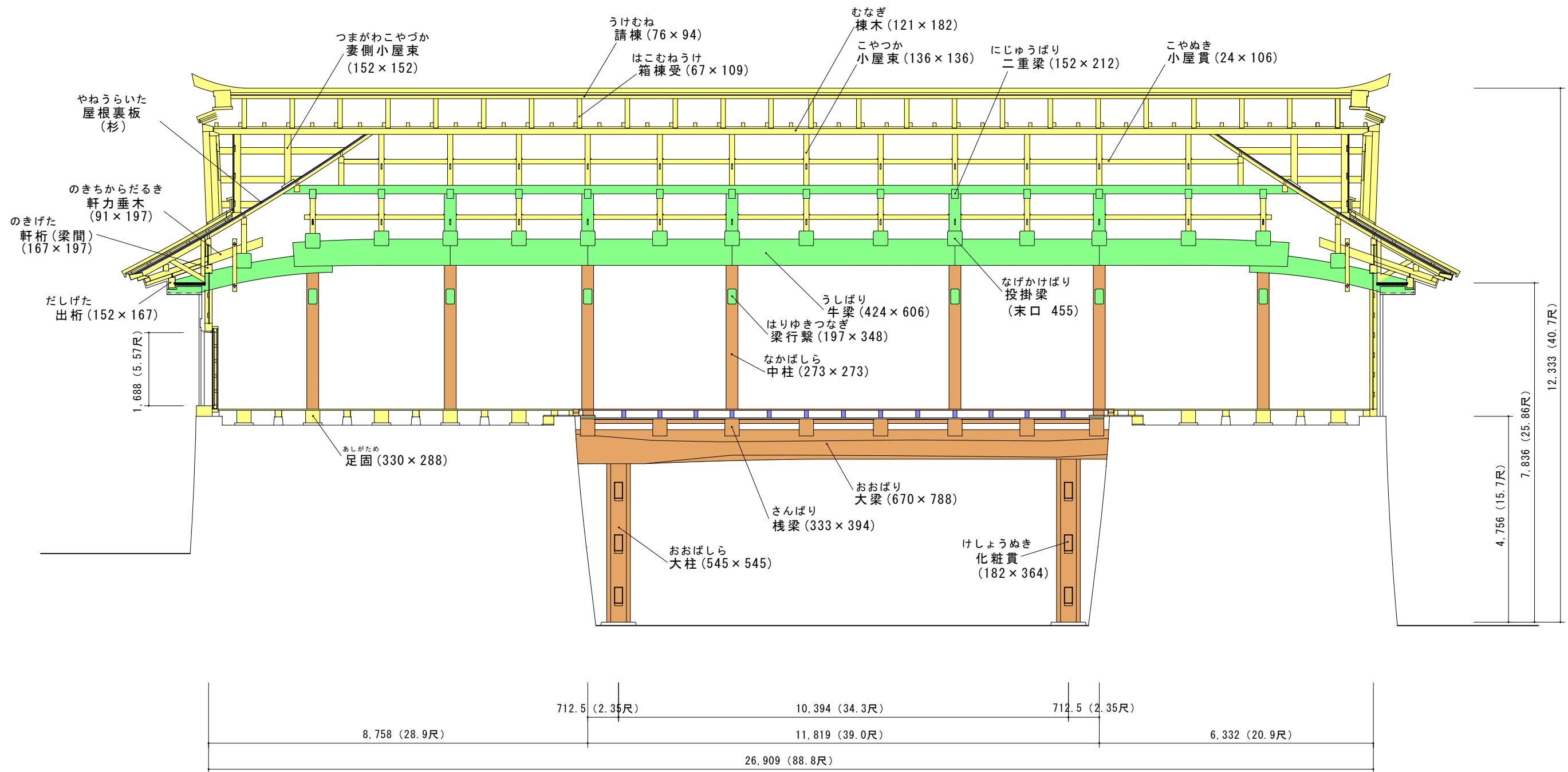


河北門 二之門 断面図 (梁行)

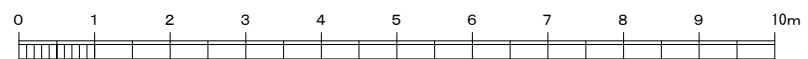


使用木材

- 欅 (けやき)
- 松 (まつ)
- 能登ひば (のとひば)
- 杉 (すぎ)

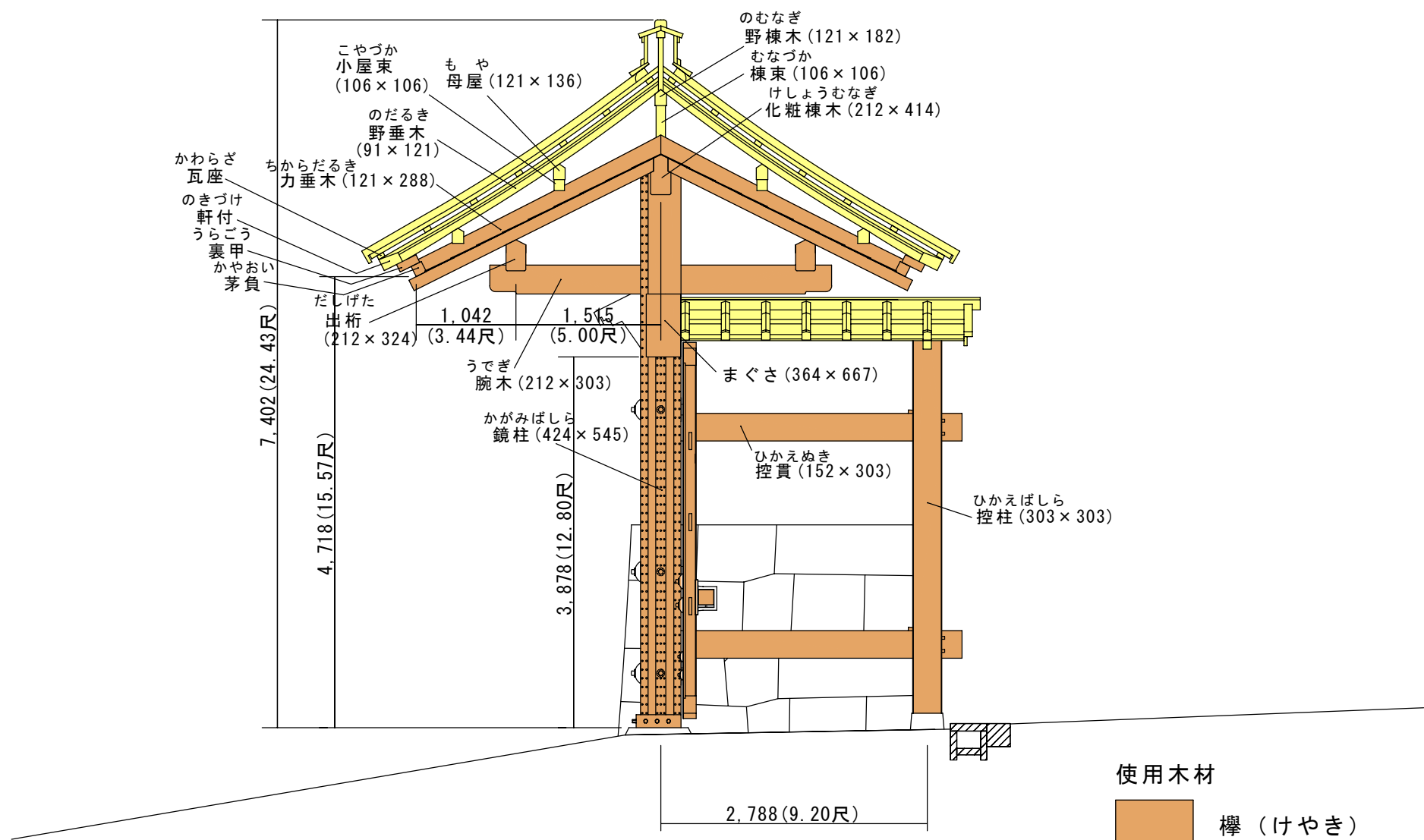


河北門 二之門 断面図 (桁行)



使用木材

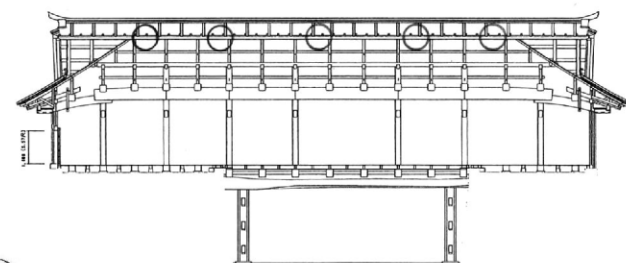
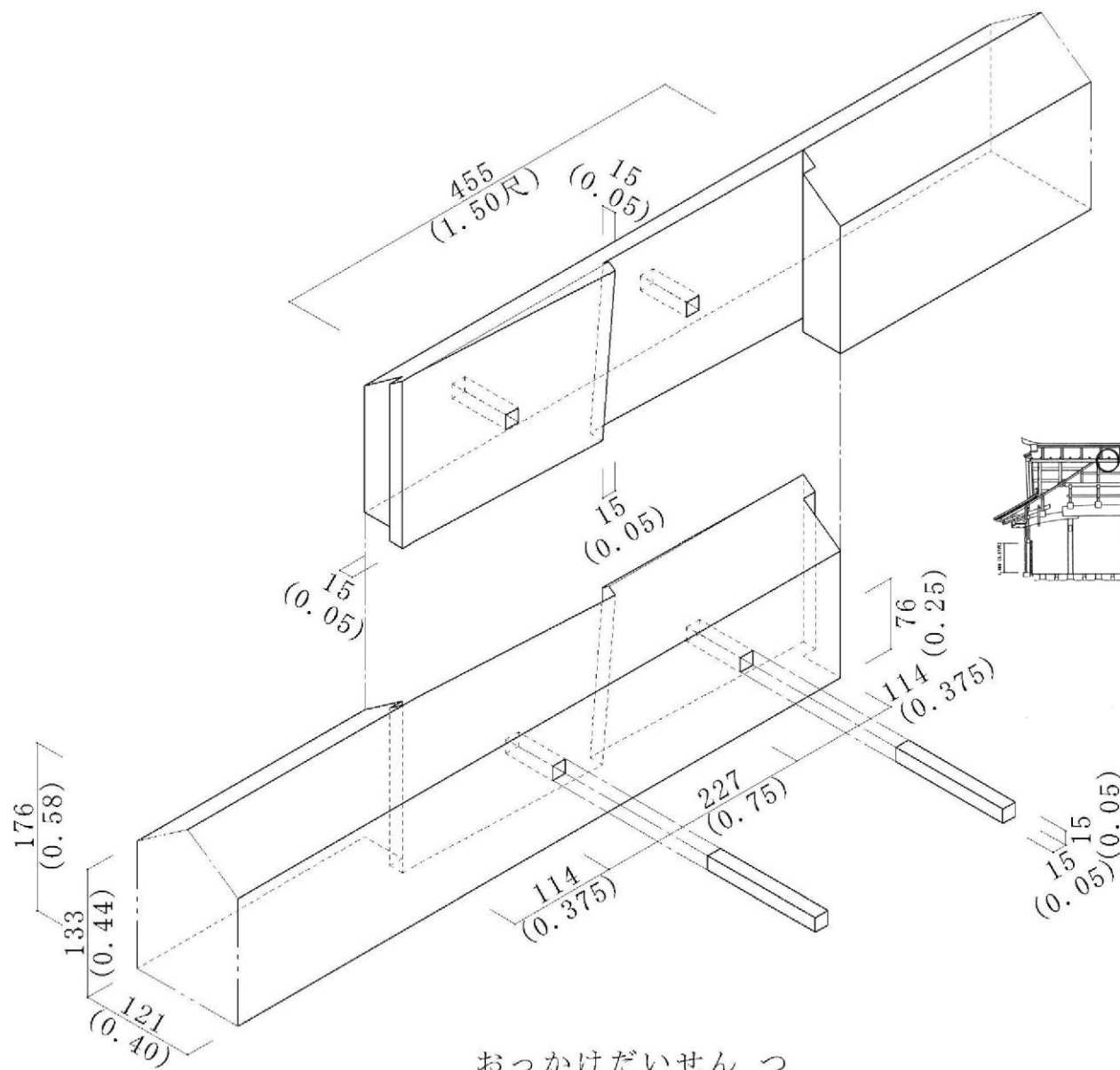
- 櫟 (けやき)
- 松 (まつ)
- 能登ひば (のとひば)
- 杉 (すぎ)



河北門 一の門 断面図



- 使用木材
- 檜 (けやき)
 - 松 (まつ)
 - 能登ひば (のとひば)
 - 杉 (すぎ)

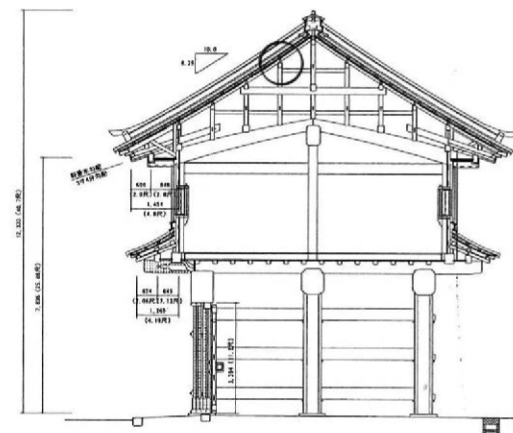
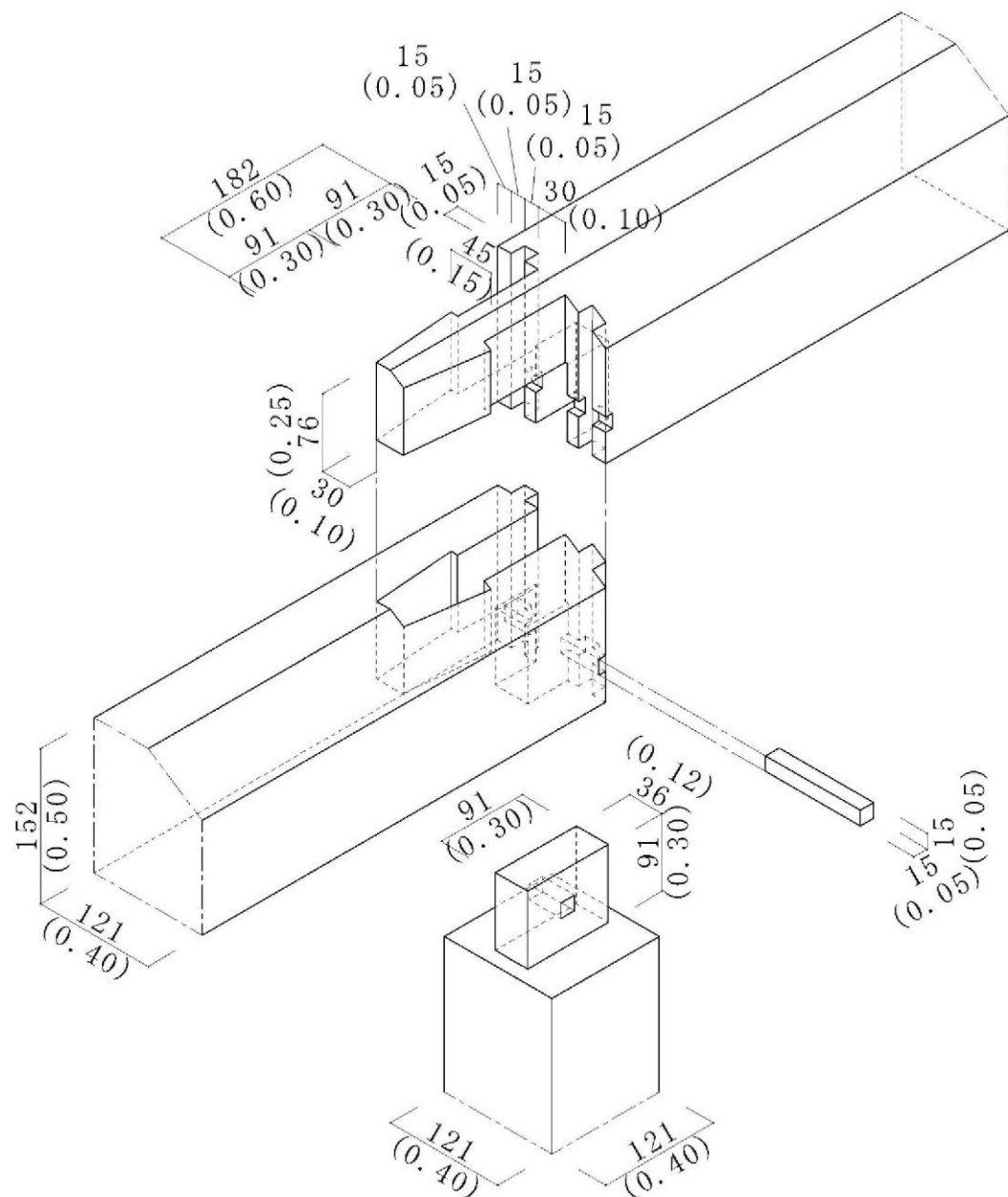


○…継手位置

単位：mm (尺)
縮尺：1/10

おっかけだいせん つ
追掛大栓継ぎ

二の門棟木



○……継手位置

単位：mm(尺)

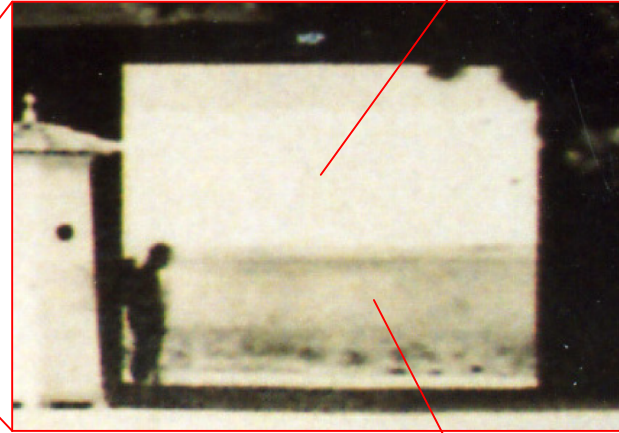
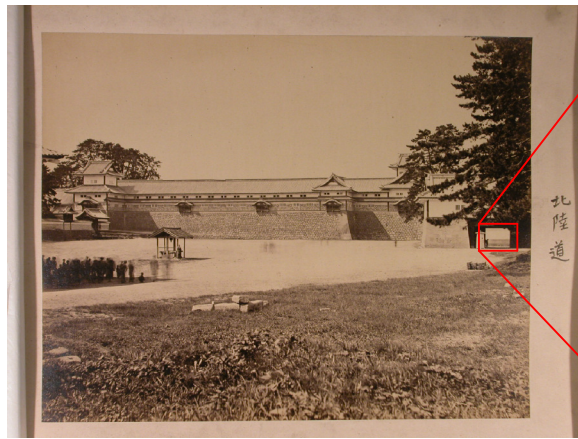
縮尺：1/10

かま っ めちがいつき こやつか ひらほぞ こみせんじ
 鎌継ぎ (目違付) + 小屋東平枅込栓締め

二の門母屋

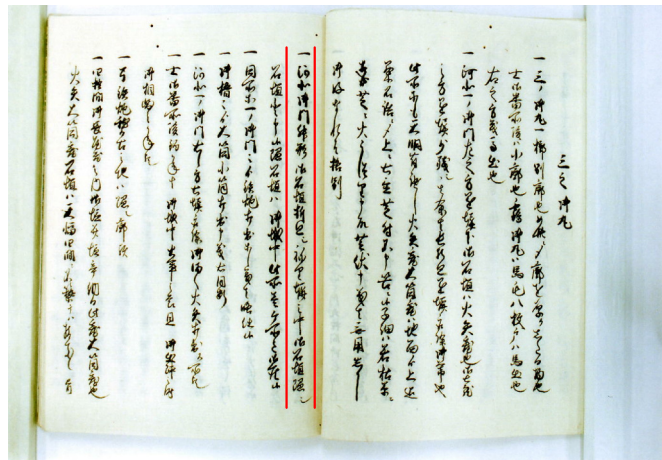
	左官全体工程		木舞	→	荒壁、下付け	→	斑直し	→	中塗り	→	漆喰調合	→	漆喰上塗り
1. 準備	荒壁土作り 	配合→ 寝かし →切り 返し	木舞竹準備 	(竹割り) →縄巻き	斑直し土作り 		中塗り土作り 		漆喰調合 	糊作り →すさ 混入→ 石灰混 入攪拌			
2. 三和土	2-1. 三和土製作 		2-2. 三和土施工 	叩き(1, 2層)→ 散叩 →押 さえ									
3. 外壁大 壁漆喰塗	3-1. 木舞 	縦竹→ 横竹→ 縄搔き →下げ 縄	3-2. 荒壁打ち 	荒壁打 ち→裏 なで→ 裏返し	3-3. 斑直し 	目潰し →斑直 し→大 直し	3-4. 中塗り 	中塗り 塗り付 け→パ ー張中 →上塗 り	3-5. 海鼠目地 	荒付け →際出 し→目 地詰め →盛り 込み→ 中、上 塗り	3-6. 漆喰塗り 	砂漆喰 塗り→ 下り上 り塗り	
4. 揚裏漆 喰塗	4-1. 木舞 		4-2. 落とし塗り 	落とし塗 り→返し	4-3. 斑直し 	下げ芋 →塗り 込め	4-4. 中塗り 	チリひ らい→ トンボ →中塗 り			4-5. 漆喰塗り 	チリひ らい→ 下り上 塗り→ 塗りさ え	
5. 茅負、裏 甲、出桁等 漆喰塗	5-1. 木舞 		5-2. 下付け 				5-3. 中塗り 	塗り付 け→ト ンボ→ 仕上げ			5-4. 漆喰塗り 	下塗り →上塗 り→押 さえ面 引き	
6. 破風、窓 回り等漆 喰塗	6-1. 下地 		6-2. 下付け 		6-3. 斑直し 		6-4. 中塗り 				6-5. 漆喰塗り 	下塗り →上塗 り→押 さえ	
7. 内壁仕 上げ塗り (板張り下 地)							7-1. 中塗り 				7-2. 上塗り 		
8. 漆喰土 戸													

かねおれ
一曲折土塀石垣



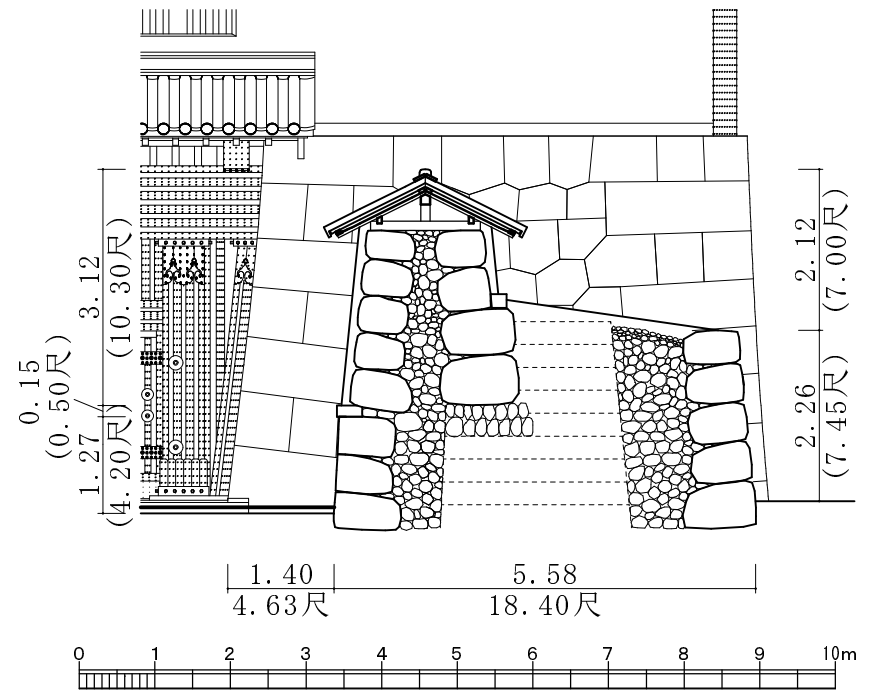
古写真：明治11年（学習院大学図書館所蔵）

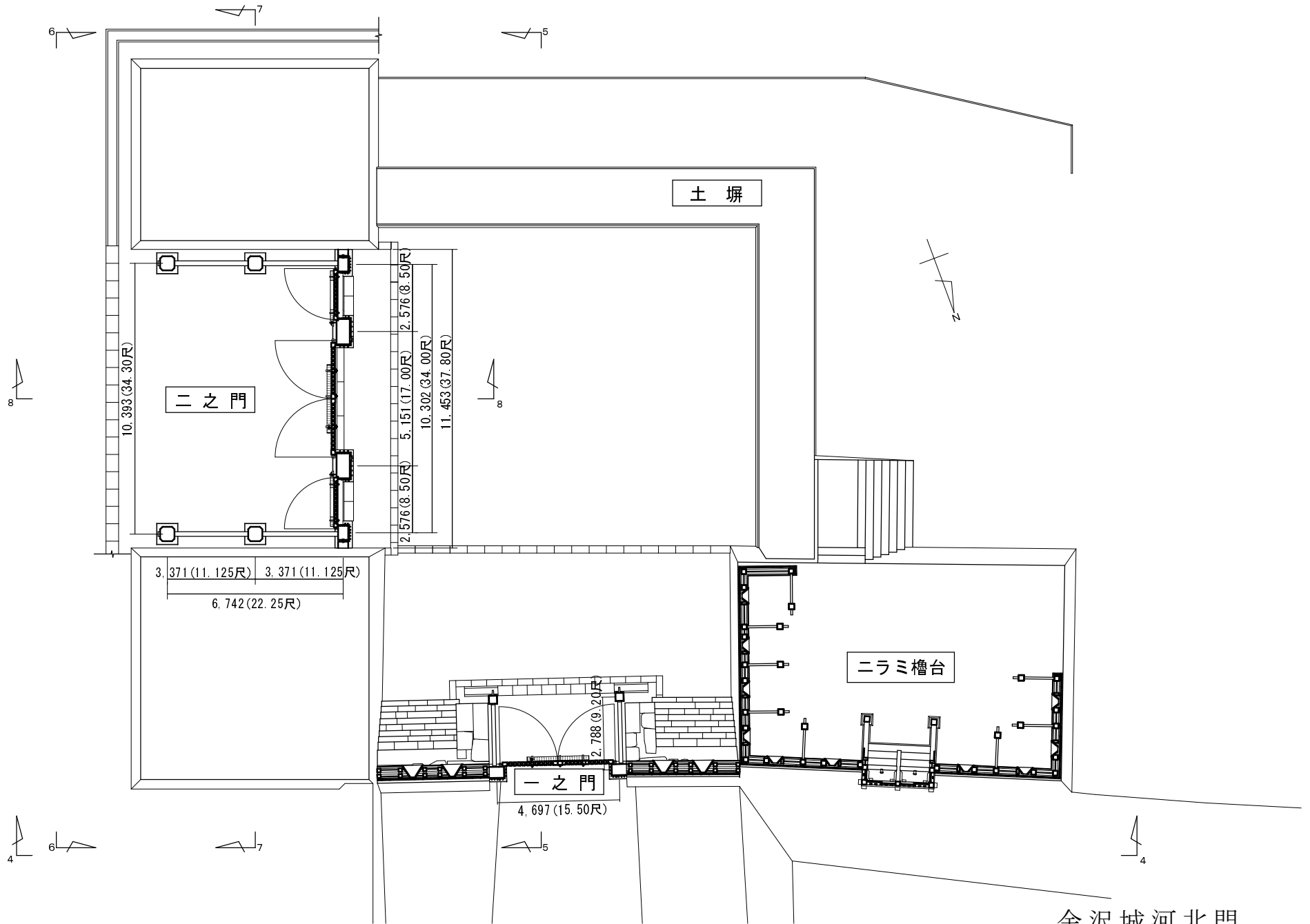
切込み接ぎ石垣



古文書資料：後藤家文書『城内等秘抄』
（金沢市立玉川図書館所蔵）

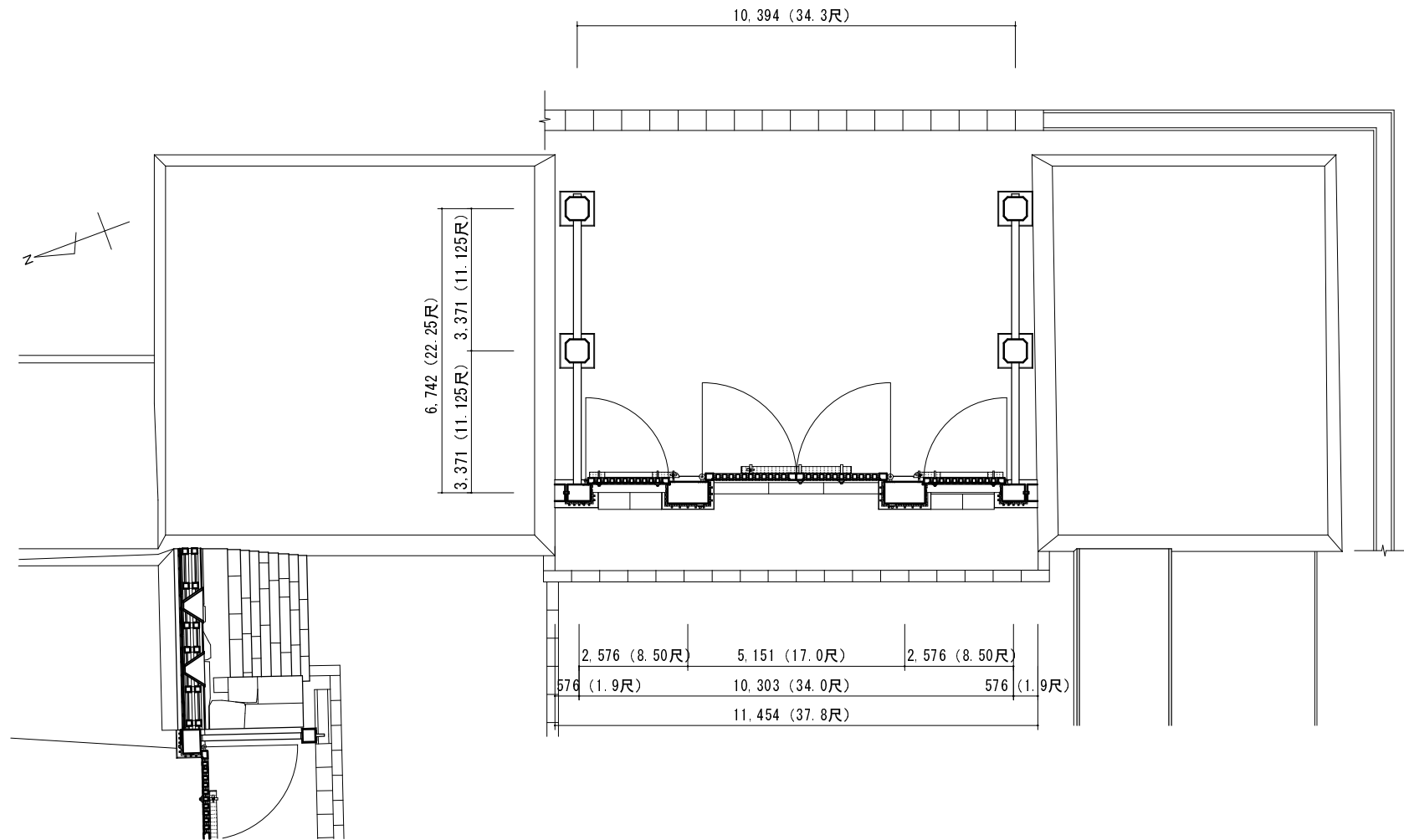
一河北御門升形御石垣折廻シねり塀之中御石垣隠シ
石垣と申候 隠石垣ハ御城中此所老ケ所に御座候





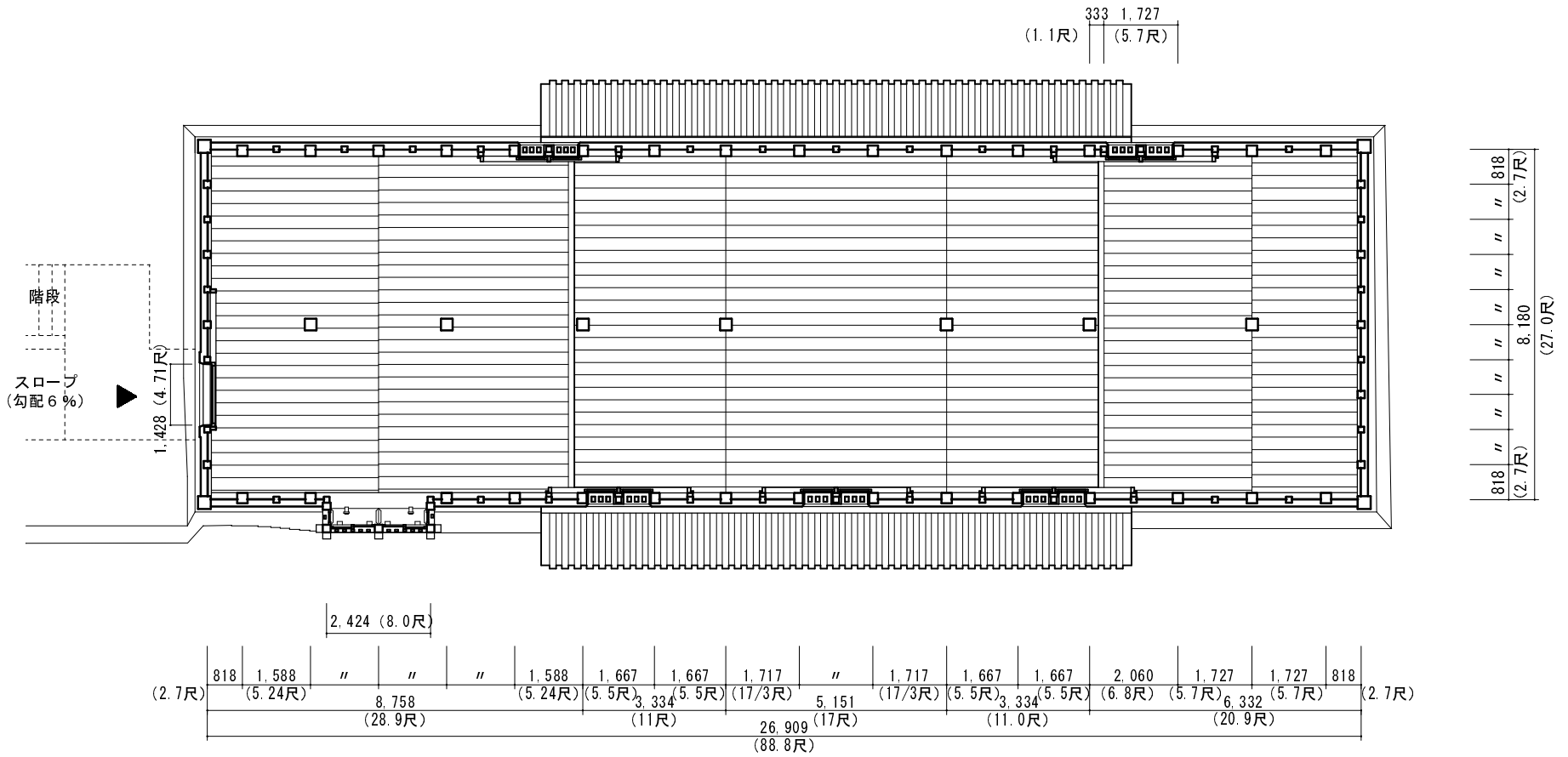
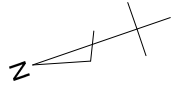
0 1 2 3 4 5 6 7 8 9 10m S : 1 / 200

金沢城河北門
柵形平面図



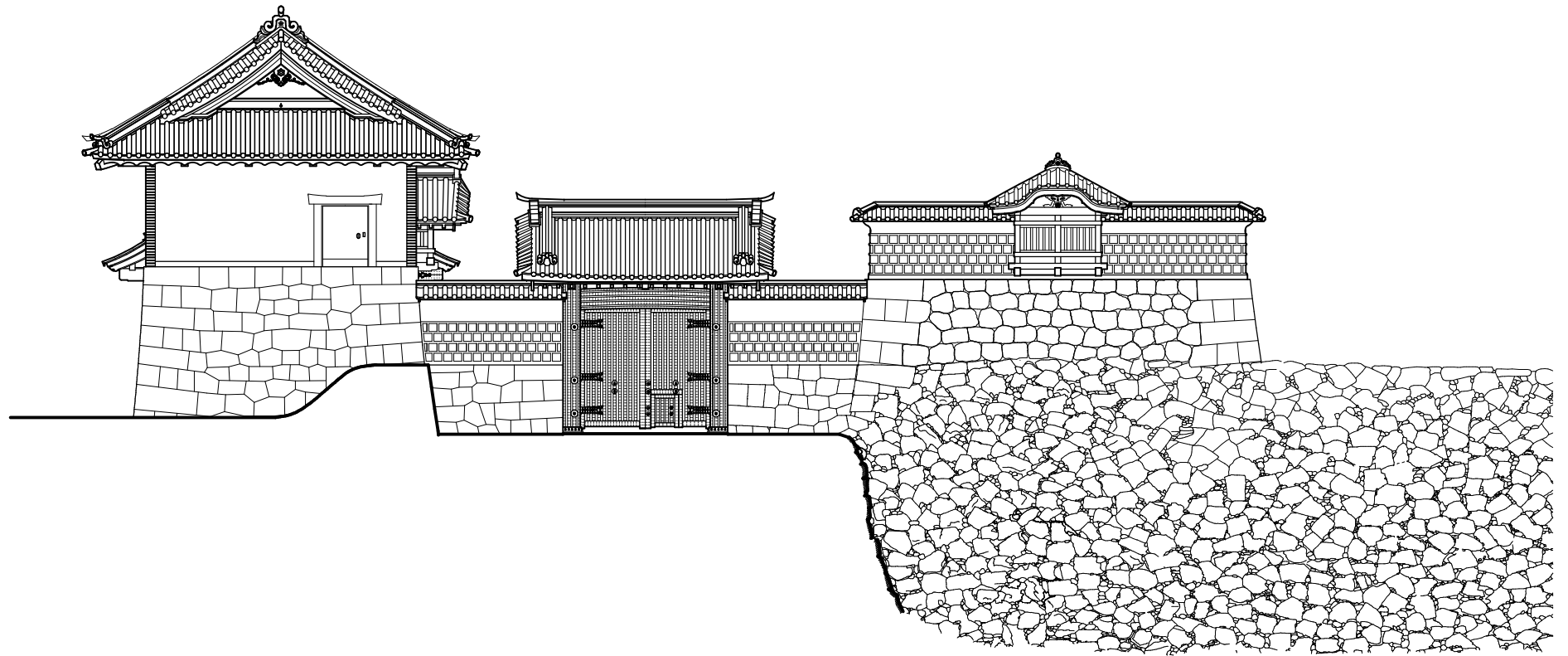
S : 1 / 150

金沢城河北門
二の門門平面図



S : 1 / 150

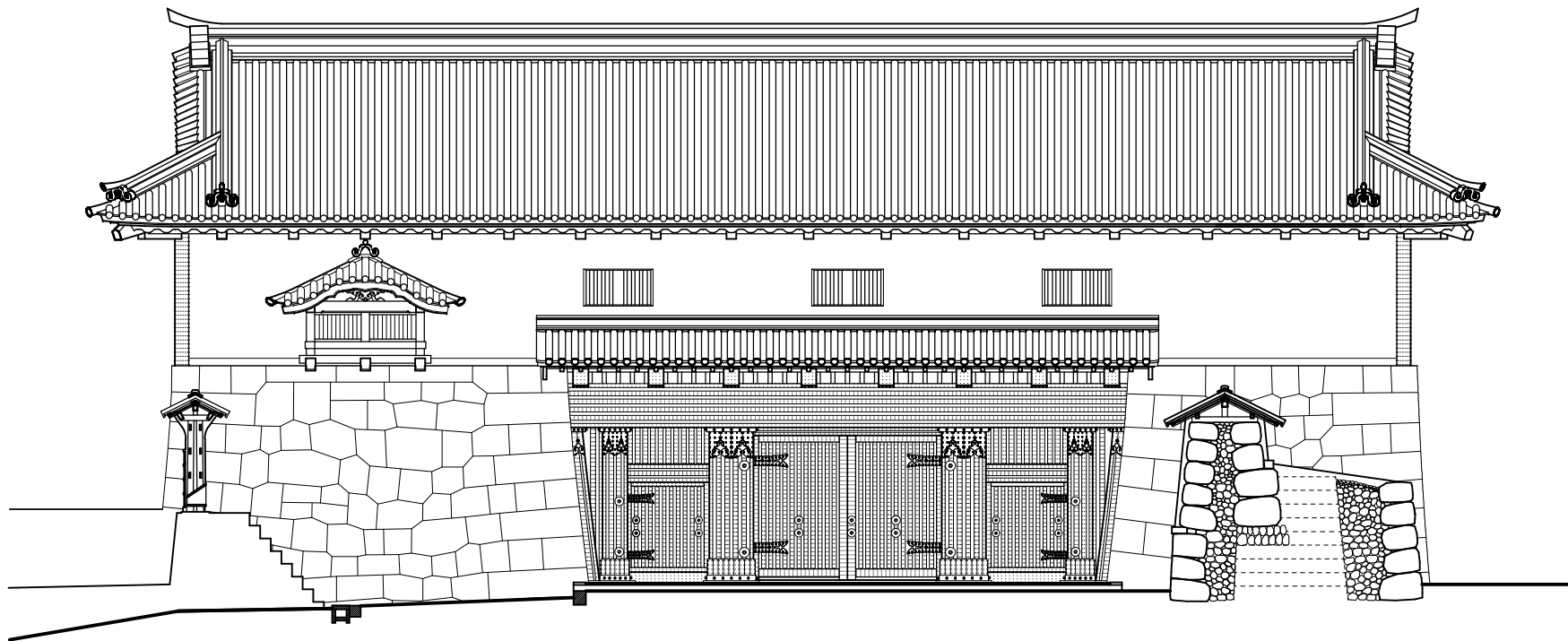
金沢城河北門
二の門櫓平面図



0 1 2 3 4 5 6 7 8 9 10m

S : 1 / 200

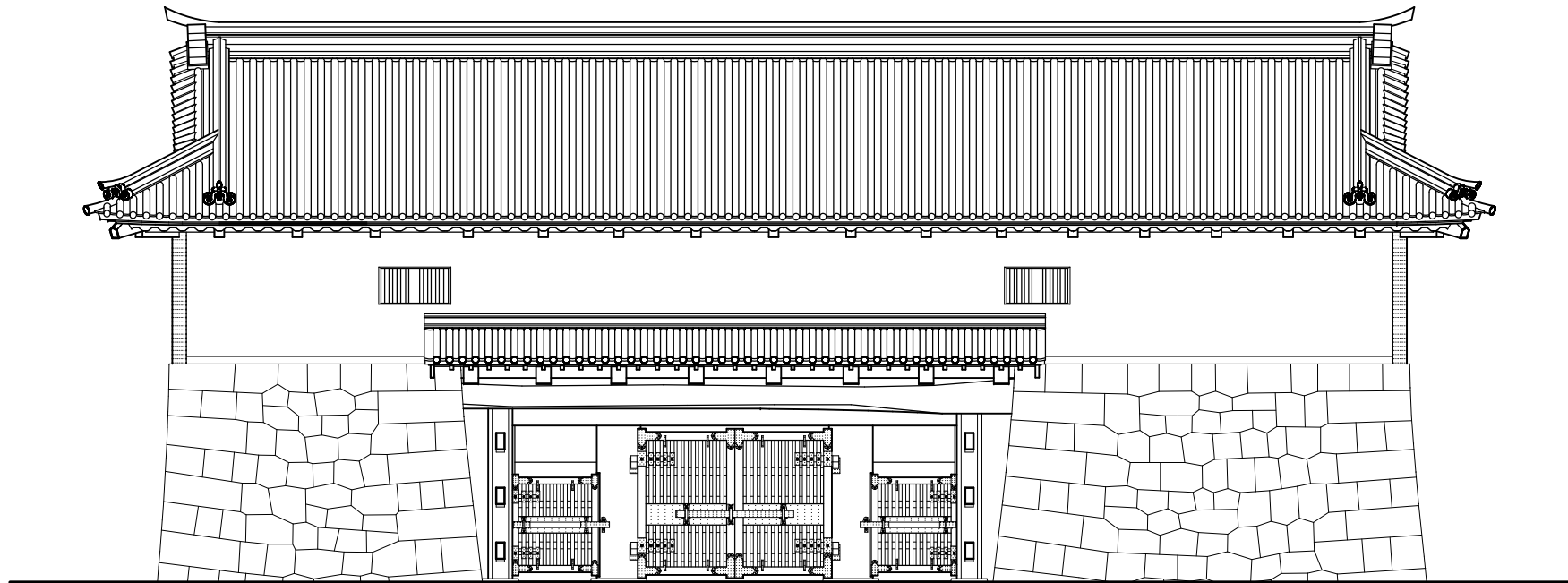
金沢城河北門
枡形北立面図



0 1 2 3 4 5 6 7 8 9 10m

S : 1 / 150

金沢城河北門
二の門西正面図



0 1 2 3 4 5 6 7 8 9 10m

S : 1 / 150

金沢城河北門
二の門東背面図