

被災高齢者等の見守りについて（在宅高齢者等の把握）

第1段階
〔2～6月〕
発災直後～

- 1次、2次避難所で集団生活する高齢者等は災害派遣チーム等が状況を把握
- 一方、目が行き届きにくい**在宅高齢者等**に対しては、個別訪問による状況把握等を行う、「**被災高齢者等把握事業**」を七尾以北の5市町で実施

※実施にあたり、全国災害ボランティア支援団体ネットワーク（JVOAD：ジェイボアード）等と連携
 ※志賀町は町独自で実施のため、本事業の活用なし

延べ約4,000人の支援員が訪問

事務局 訪問活動
 パーソナルサポートセンター（PSC）
 YNF【珠洲市、能登町】、ダイバーシティ研究所（DECO）【輪島市】
 ワンファミリー仙台【穴水町】、岡山NPOセンター【七尾市】、
 日本介護支援専門員協会（JCMA）【高齢者】、
 日本相談支援専門員協会（NSK）【障害者】

統括：JVOAD

取りまとめ

状況の把握

- ・健康状態
- ・介護や障害の有無
- ・食事の摂取状況
- ・住宅の被災状況
- ・今後の住まいの希望など



約15,000人の在宅高齢者等の状況を把握

実績

支援員が把握した情報を県の被災者データベースに登録し、
 「被災者の電子カルテ」として市町へ共有

被災高齢者等の見守りについて

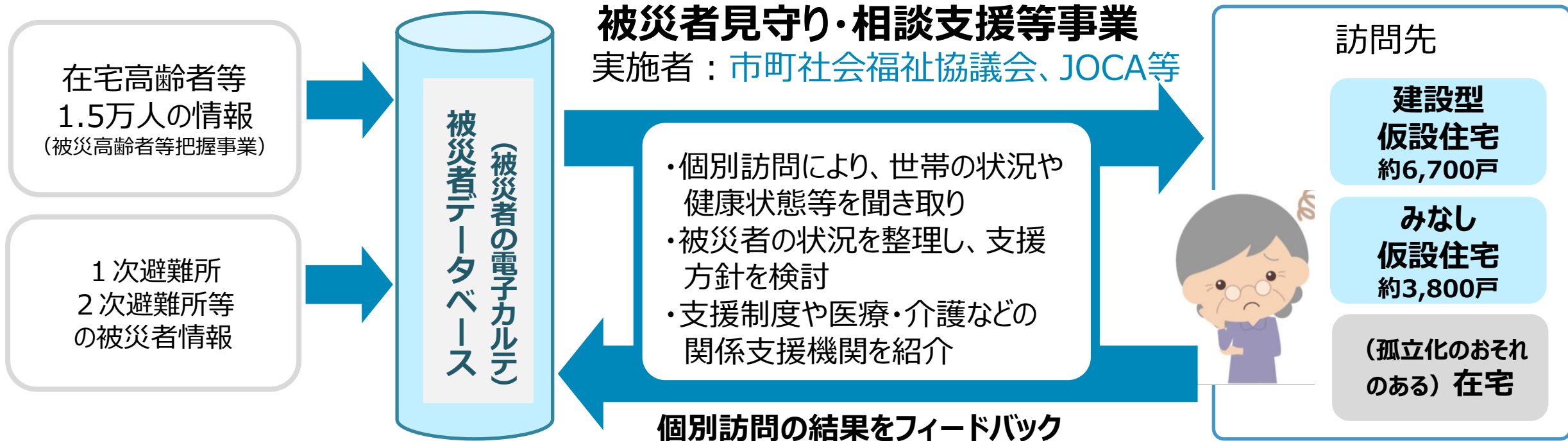
第2段階

仮設住宅
供与段階

- 仮設住宅や自宅への生活に移行に伴い被災者の孤立が懸念される
⇒6月補正「被災者見守り・相談支援等事業」により、見守り体制を強化
- 見守りには、第1段階で集めた被災者データベースの情報も活用
- 県も7/1に県社協内に支援センターを設立し、研修等により市町を支援

第1段階（発災直後～）

第2段階（自宅帰還、仮設住宅への入居が本格化）



北陸三県連携による関西情報発信拠点のオープンについて



富山・石川・福井 情報発信拠点

HOKURIKU

ホクリクプラス



2024 **7.31** WED
**KITTE大阪に
グランドオープン**

北陸三県連携による関西情報発信拠点のオープンについて



ホクリクプラス

名称

富山・石川・福井情報発信拠点

HOKURIKU

オープン日

7月31日（水）

（「KITTE大阪」のグランドオープン日と同日）



イベントスペース

情報発信スペース

スタンディングバー



物販スペース

公式HP



店舗の特徴

- ・JR大阪駅直結 大型複合商業施設「KITTE大阪」2階
- ・北陸の魅力を届ける**情報発信スペース**
- ・各地の特産品を販売する**物販スペース**
- ・多彩な催しを実施する**イベントスペース**
- ・北陸の地酒などを飲み比べできる **スタンディングバー**を設置

8月のイベント

「がんばろう北陸」復興応援フェア

伝統工芸品や地酒などの特産品を販売

北陸の夏の魅力をPR

白山や立山、恐竜等に関連するPRと、特産品・グッズの販売など

首都圏アンテナショップ「八重洲いしかわテラス」の運営状況



3月9日に東京・八重洲に移転オープンし、4カ月が経過

産業政策課 076(225)1512

運営状況

■ 来店者数、売上高（1日平均）

区分	3月9日～6月30日	【参考】旧店舗
来店者数	1,612 人	673 人
売上高	1,748 千円	505 千円

好調に推移

<売れ行き好調な商品>

きんつば、加賀棒茶、日本酒飲み比べセットなど



日本酒セット（おつまみ付）

■ 好調の主な要因



- ・東京駅から徒歩4分と**アクセス良好**
- ・「販売スペース」を**ワンフロアに集約**
- ・地酒などの「**飲食エリア**」の設置
- ・**復興応援消費**が後押し

復興支援

- ・店内に「**復興応援ブース**」を設置
→**能登の食品**や**輪島塗**などの工芸品等を
展示・販売
- 能登の事業者は、事業者全体の**約1割**(3月9日)
から**約2割**(6月末)に増加傾向

「櫻田酒造(珠洲市)と車多酒造(白山市)」、「松波酒造(能登町)と加越(小松市)」による共同醸造酒なども取り扱い

・**復旧・復興の状況の情報発信**

- 6月末から「復旧・復興の歩み動画」をデジタル
サイネージで放映等

店内サイネージでの
動画放映



▶ 今後も首都圏において、本県の**魅力発信** + **地震からの復旧・復興状況**をタイムリーに発信

県内鉄道4社連携「謎解きイベント」の開催



○IRいしかわ鉄道が全線開業を機に、**県内鉄道4社**※連携による**周遊イベント**を初めて実施

※IRいしかわ鉄道、JR西日本金沢支社、北陸鉄道、のと鉄道

⇒**鉄道路線の利用促進と、県内全域での交流人口の拡大を図る**

【イベント内容】

- ▶ 金沢駅を起点に、県内鉄道路線の駅を巡って、手がかりを集め、謎解きにチャレンジ

→『IRいしかわ鉄道コース』、『北陸鉄道浅野川線コース』、『北陸鉄道石川線コース』、『JR七尾線・のと鉄道コース』の4コースを設定

- ▶ 謎を解いたコース数に応じて、抽選で『**本県の特産品**』や『**IRいしかわ鉄道グッズ**』をプレゼント

【実施期間】

8月1日（木）～11月30日（土）

