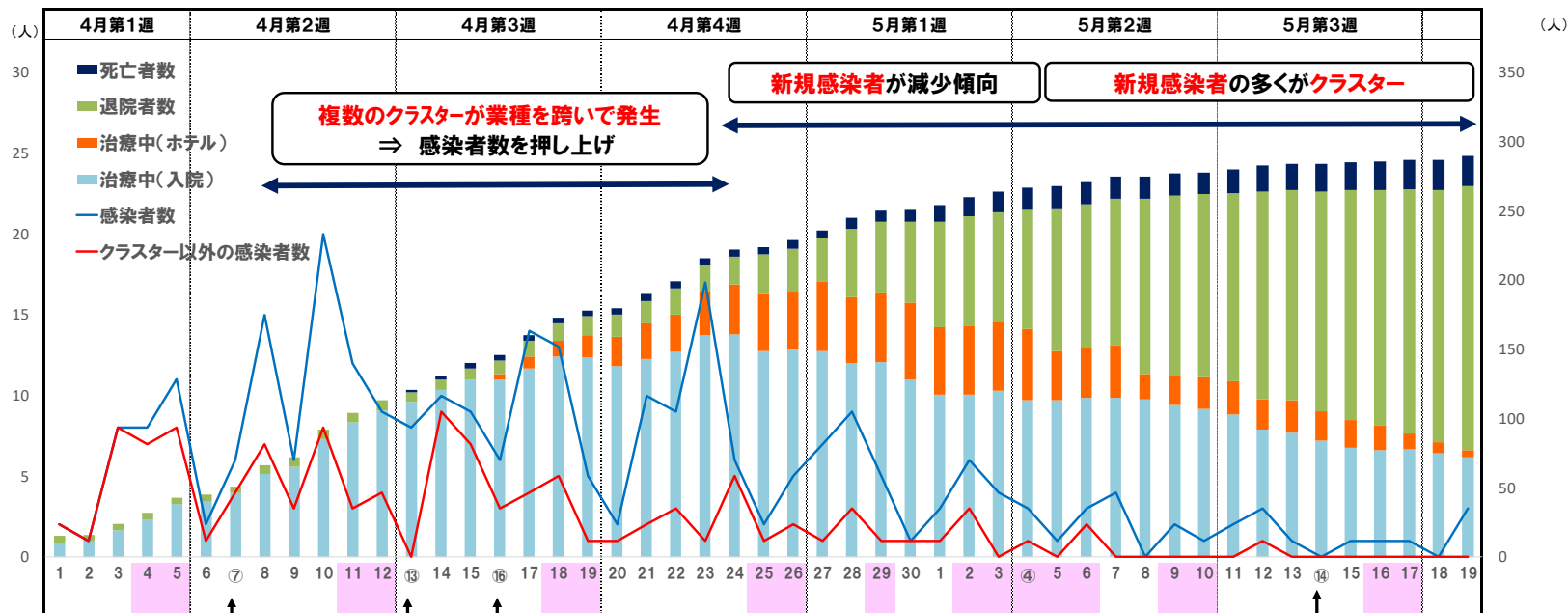


新型コロナウイルス感染症 記者会見

石川県

令和2年5月19日

県内における感染状況 (5/19) ※14時現在

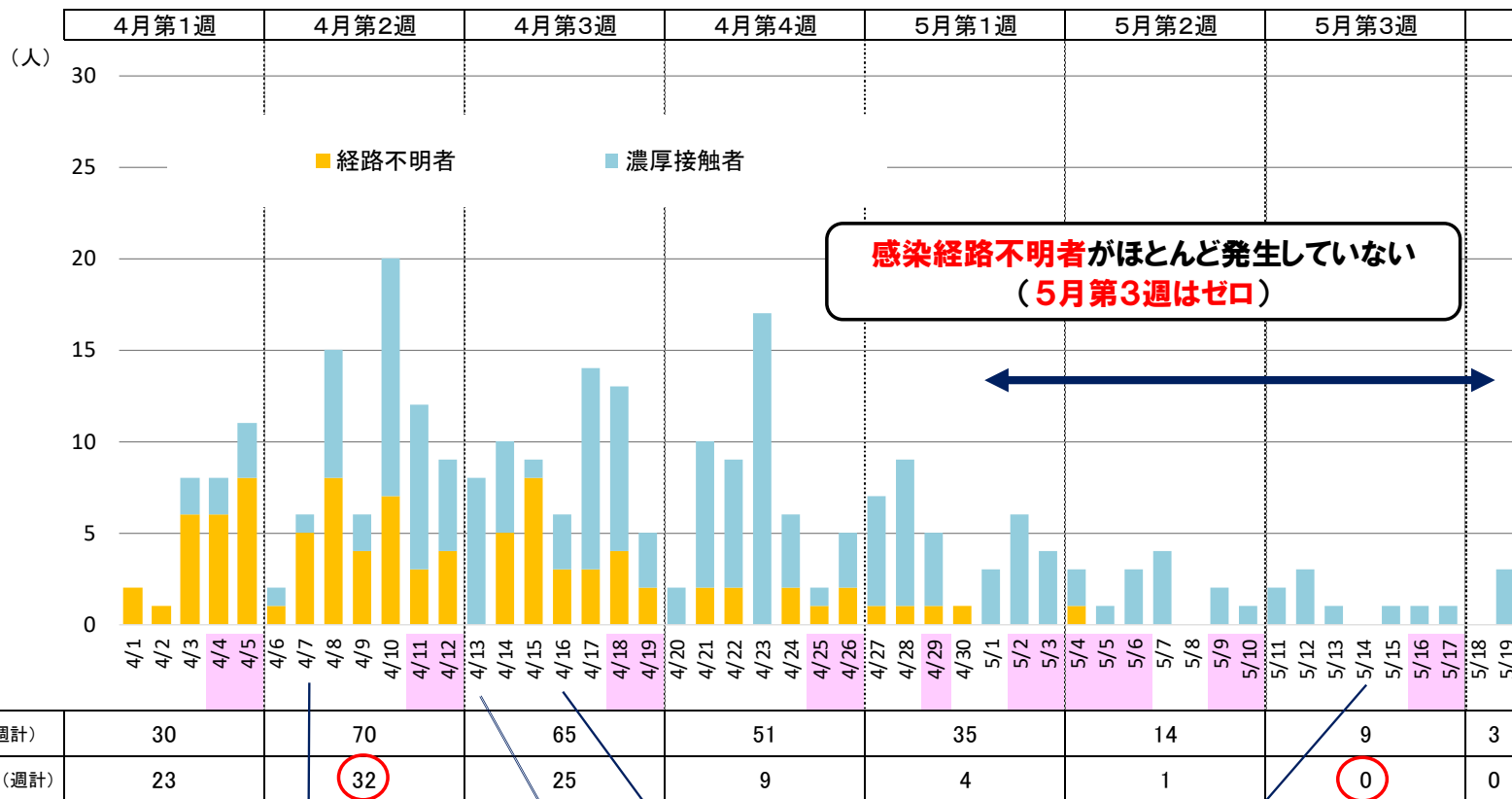


緊急事態宣言 (7都府県) 石川県 緊急事態宣言 緊急事態宣言の対象を全国に拡大 緊急事態宣言の対象から解除

感染者数	30	70	65	51	35	14	9	3
うちクラスター以外	26	30	29	15	10	3	1	0
退院者	0	2	7	17	48	53	45	14
死亡者	0	0	4	2	9	1	5	1
治療中(ホテル)	0	0	16	42	50	23	11	5
治療中(入院)	38	106	144	150	120	107	78	72

累計
290
127
191
22

県内における感染状況 (感染経路不明者・濃厚接触者別) ※5 / 19 (14時現在)



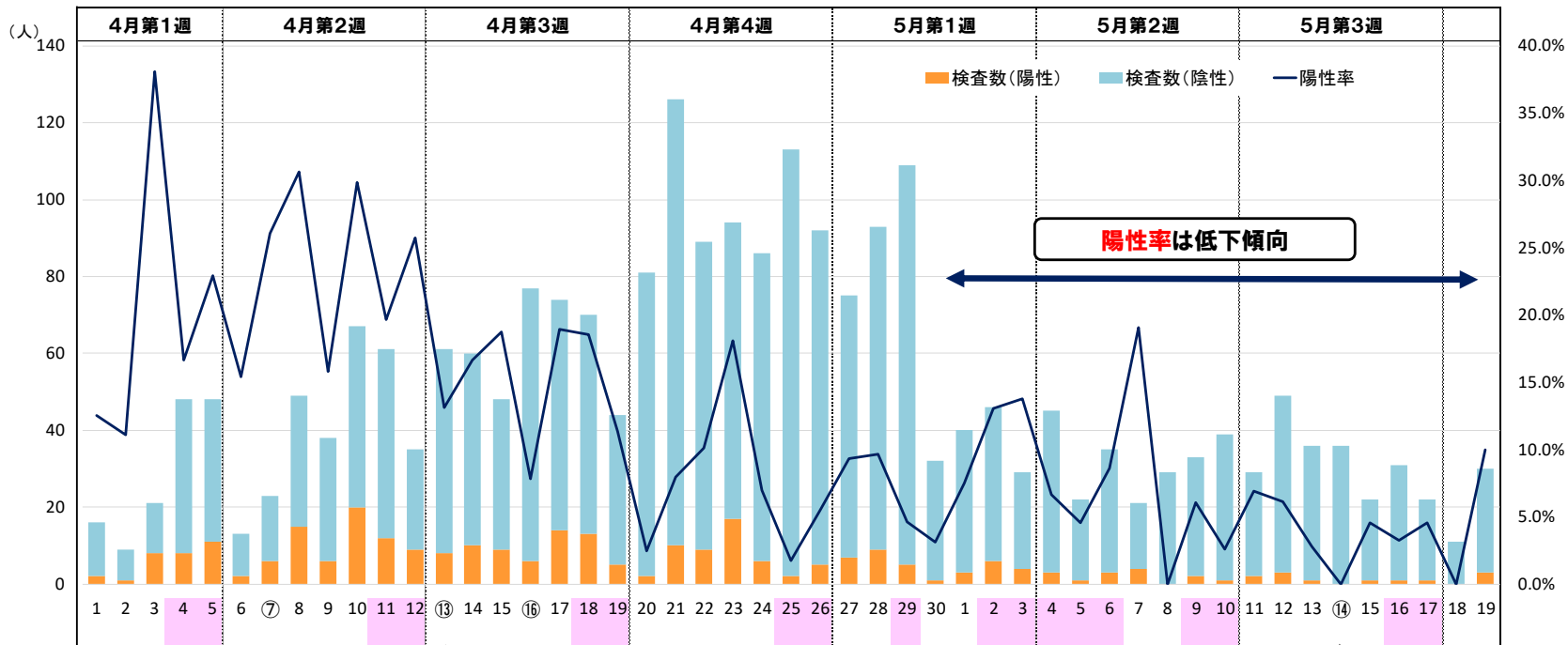
4/7 緊急事態宣言
(7都府県)

4/13 石川県緊急事態宣言

4/16 緊急事態宣言の
対象を全国に拡大

5/14 緊急事態宣言の
対象から解除

県内における検査状況と陽性率（5 / 19）※14時現在



緊急事態宣言
(7都府県)

石川県
緊急事態宣言

緊急事態宣言の
対象を全国に拡大

緊急事態宣言の
対象から解除

検査数	142	286	434	681	424	224	225	41
陽性者数	30	70	65	51	35	14	9	3
陽性率	21.1%	24.5%	15.0%	7.5%	8.3%	6.3%	4.0%	7.3%

2,686
290
10.8%

※検査数には国立感染症研究所等で実施したものを含む

モニタリング指標等の直近1週間の状況

		指標	5/13 (水)	5/14 (木)	5/15 (金)	5/16 (土)	5/17 (日)	5/18 (月)	5/19 (火)
モニタリング指標	① 感染経路不明者数 (7日間移動平均)	1人未満	0	0	0	0	0	0	0
	② PCR検査陽性率 (7日間移動平均) ※クラスター関連を除く	7%未満	0.5%	0.5%	0.5%	0.5%	0.6%	0.6%	0.0%
	③ 病床使用率	50%未満	38.6%	36.1%	33.9%	33.0%	33.5%	32.2%	30.9%
	④ 重症病床使用率	30%未満	10.0%	10.0%	10.0%	10.0%	10.0%	10.0%	10.0%
参考指標	○ 新規感染者数 (7日間移動平均)	—	1.9	1.3	1.4	1.3	1.3	1.0	1.0
	○ PCR検査陽性率 (7日間移動平均)	—	5.5%	3.6%	4.1%	3.7%	4.0%	3.4%	3.7%

県民の皆様へのお願い

① 「新しい生活様式」の定着

「人と人との距離の確保」、「マスクの着用」、「手洗いなどの手指衛生」をはじめとした基本的な感染対策の継続

⇒ 「新しい生活様式の実践例」を参照

② 都道府県をまたぐ移動の自粛

帰省や旅行など、都道府県をまたいだ不要不急の移動を可能な限り控える

③ これまでにクラスターが発生しているような施設や

「三つの密」のある場への外出を避ける

新型コロナウイルス感染拡大防止に係る石川県の取組

事業者の皆様へのお願い

④ イベントの開催

- 屋内の場合：100人以下かつ収容定員の半分以下の参加人数にすること
- 屋外の場合：200人以下かつ人と人との距離を十分に確保できること
(できるだけ2m)

⑤ 在宅勤務、ローテーション勤務、時差出勤など、人との接触を低減する取組

⑥ 適切な感染防止対策の実施

業種や施設の種別ごとの感染拡大予防ガイドライン等を踏まえ、適切な感染防止対策を実施

施設の使用停止要請（休業要請）について

施設の使用停止要請（休業要請）は、原則として解除

※ 但し、全国でこれまでにクラスターが発生した施設については、引き続き使用停止を要請

（クラスターが発生した施設）

- ・キャバレー、ナイトクラブ等の接待を伴う飲食店
- ・カラオケボックス
- ・ライブハウス
- ・スポーツジム

（参考）既に、5月15日以降、博物館等と、特措法に基づかない1000m²以下の大学・学習塾等、ホテル・旅館（集会の用に供する部分に限る）、商業施設に対する休業要請は、解除済み

県有施設の再開について

5月31日まで休館・休園している県有施設は、民間施設の休業要請を解除する5月20日以降、感染防止策の準備が整い次第、順次、開館・開園。

※ 観光スポットの側面が強い4施設（兼六園、伝統産業工芸館（いしかわ生活工芸ミュージアム）、金沢城公園の屋内施設、千里浜なぎさドライブウェイ）は、5月31日まで休館・休園等を継続

<基本的な考え方>

- 1 既に開館している県立美術館等の感染防止策や、各施設に関連する業種毎のガイドライン、他県の対応などを参考に、万全の感染防止策を講じる
- 2 貸館施設は、国の通知に基づき、当面、屋内イベントは、100人以下、かつ収容定員の半分以下の参加人数のもの、屋外イベントは、200人以下、かつ人と人との距離を十分に確保できるもの(できるだけ2m)に限り、使用を認める
- 3 当面、県民の利用を基本とする

（既に開館・開園を決定した施設）

美術館、歴史博物館、いしかわ動物園、のとじま水族館、ふれあい昆虫館、図書館、石川四高記念文化交流館、白山ろく民俗資料館、自然史資料館、埋蔵文化財センター、のと海洋ふれあいセンター、海洋漁業科学館

（今回方針を決定した主な施設）

	施設名
文化・教育施設	能楽堂、音楽堂、しいのき迎賓館、生涯学習センター、いしかわ子ども交流センター（本館、七尾館、小松館）
スポーツ施設	いしかわ総合スポーツセンター、武道館、野球場、西部緑地公園陸上競技場
宿泊・研修施設	少年自然の家（白山ろく、鹿島、能登）、白山青年の家
その他	産業展示館、公園内の屋内施設