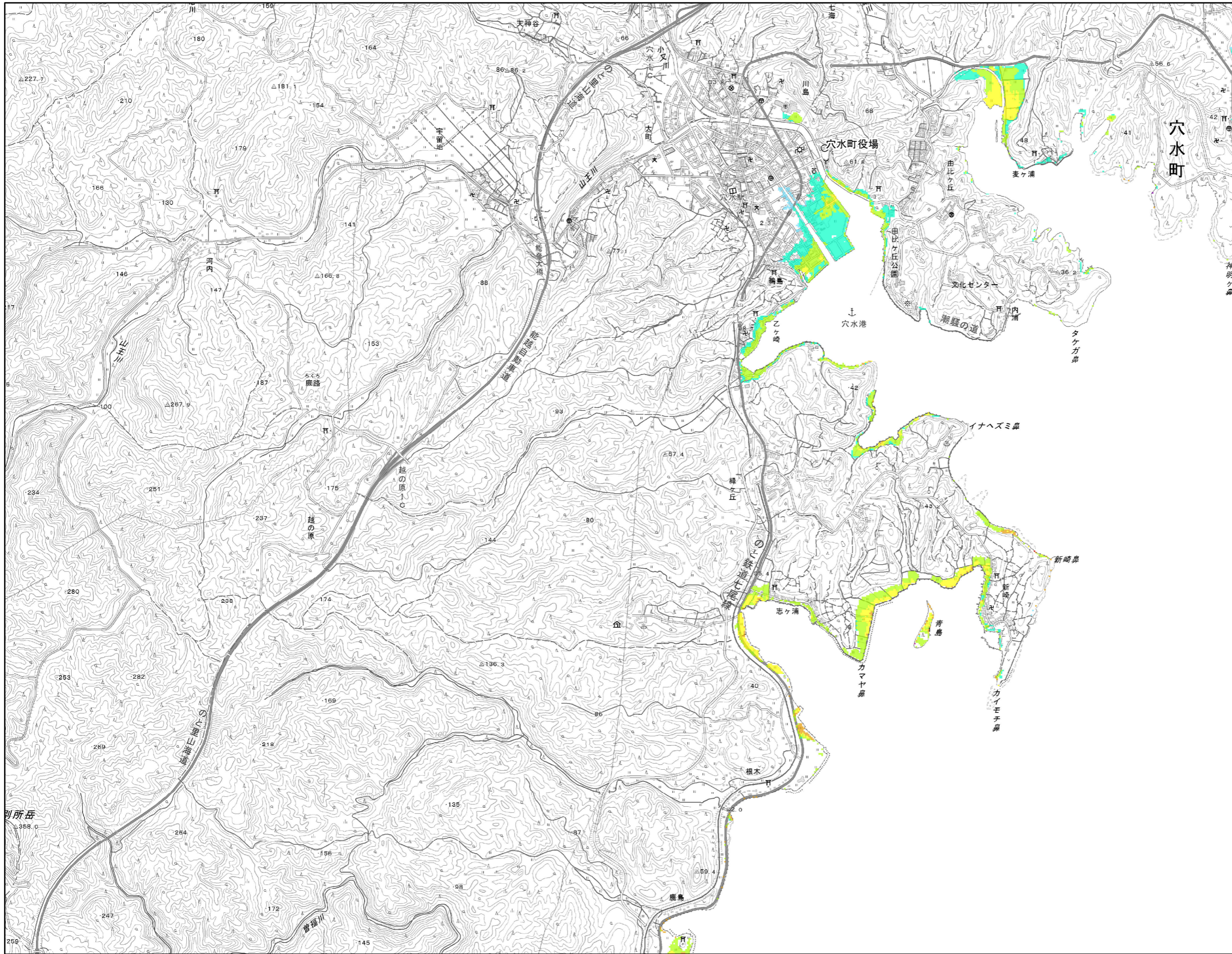
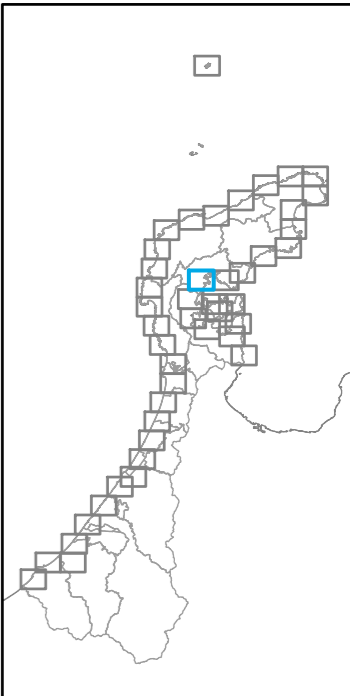
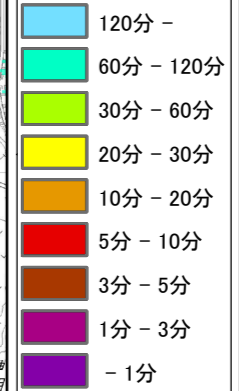


浸水開始時間図(1cm)



1:25,000

浸水開始時間(分)



- 【留意事項】**
- 浸水開始時間は、浸水想定を行った全ての断層による浸水開始時間(1cm以上)のうち、最速のもの時間を表したものです。
 - 浸水開始時間は、局所的な地面の凹凸や建築物の影響のほか、地震による地盤変動や構造物の変状等に関する計算条件との差異により、変化する可能性があります。
 - 今後、数値の精査や表記の改善等により、修正の可能性があります。

