

# 《参考資料 2》

避難ルートに関する資料

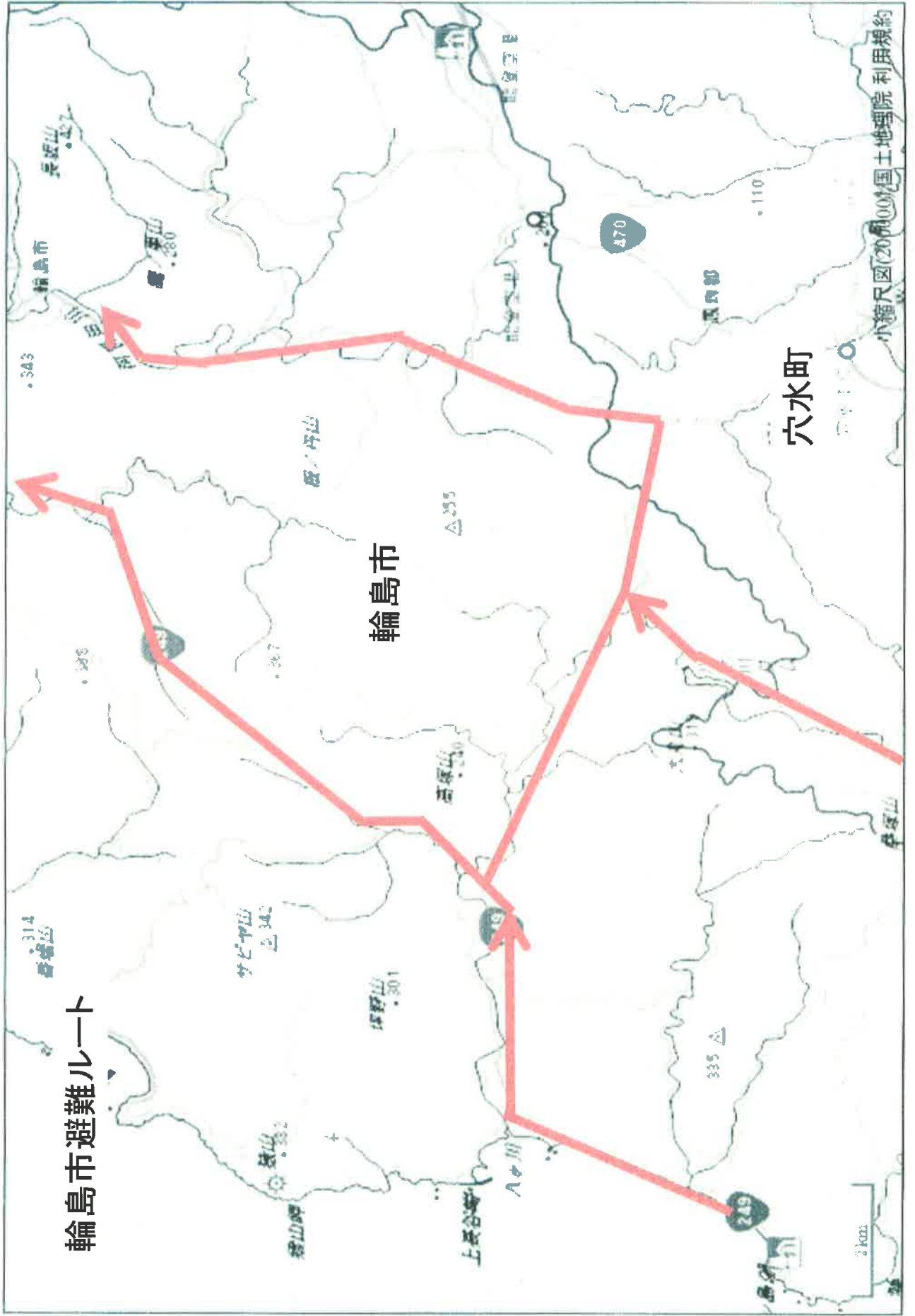
## 【避難ルートに関する基本的な考え方】

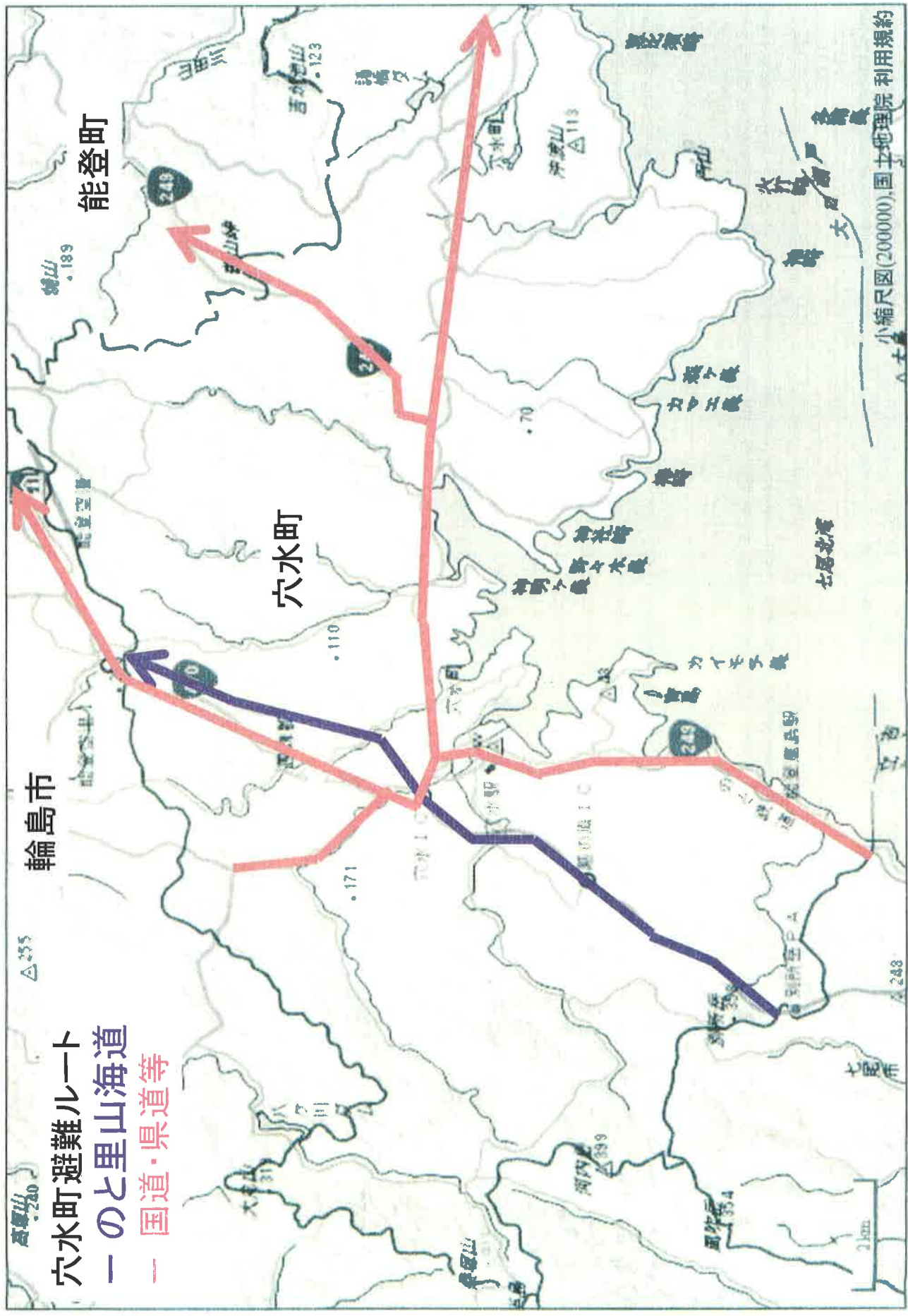
- 1 今回示した避難ルートは、幹線道路を中心に基本的な避難ルートを示したもの
- 2 地震等による道路の被災も考慮し、各市町ごとに複数のルートを示した。
- 3 基本的なルートを示したものであり、状況に応じたルートの利用を妨げるものでない

# 基本的な避難ルート



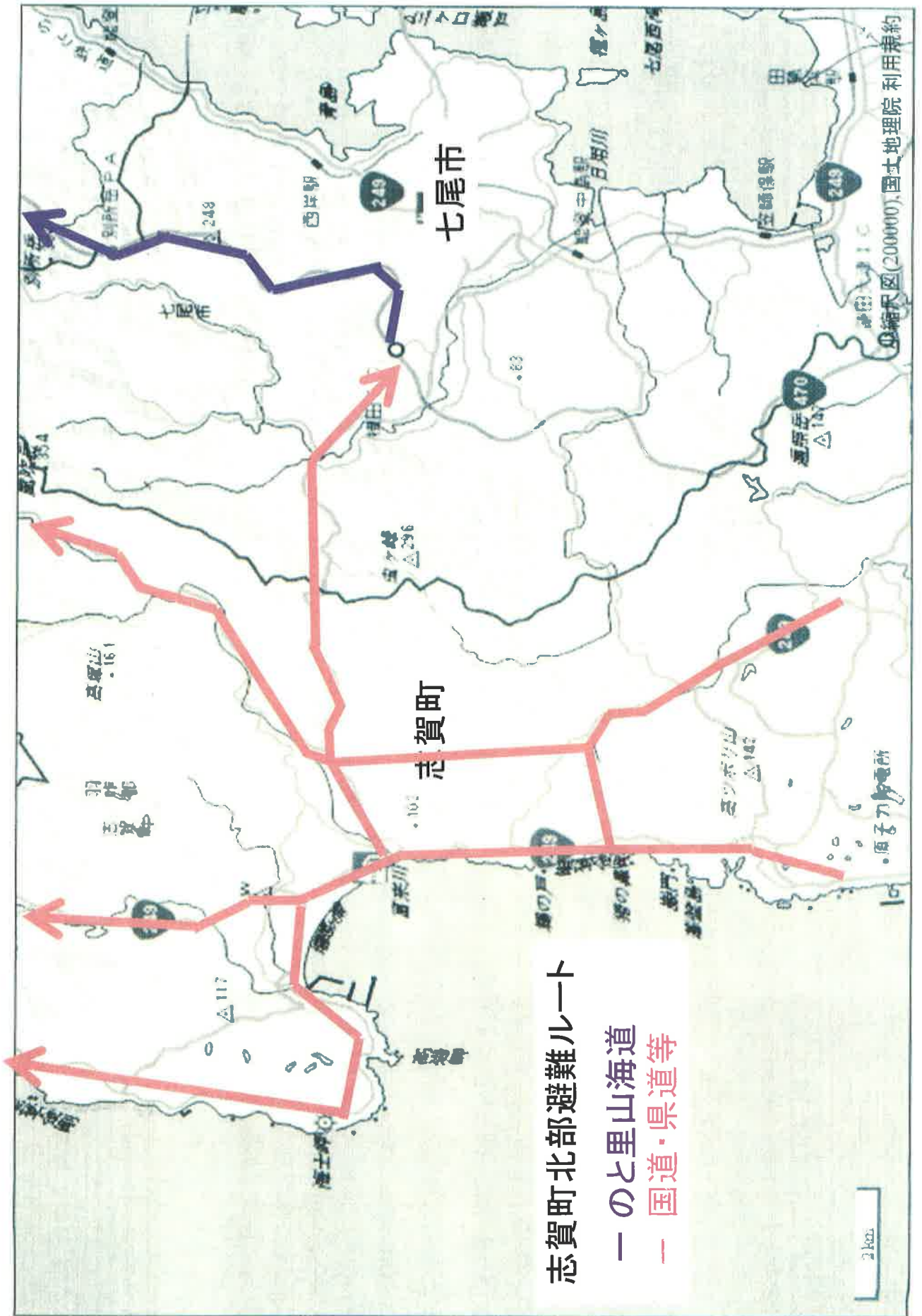
# 輪島市避難ルート





穴水町避難ルート  
 一のと里山海道  
 一 国道・県道等

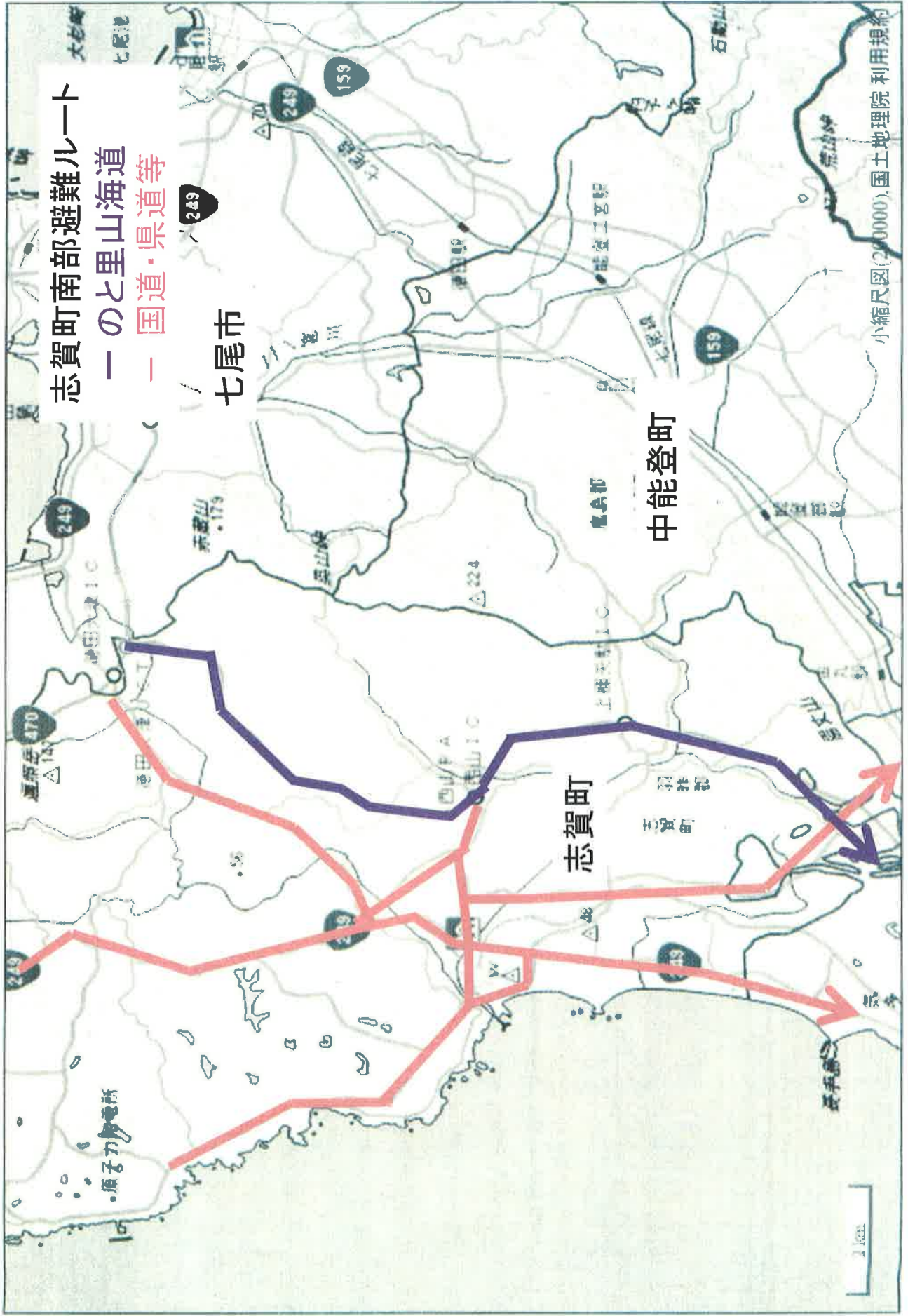
小縮尺図(200000), 国土地理院利用規約



志賀町北部避難ルート

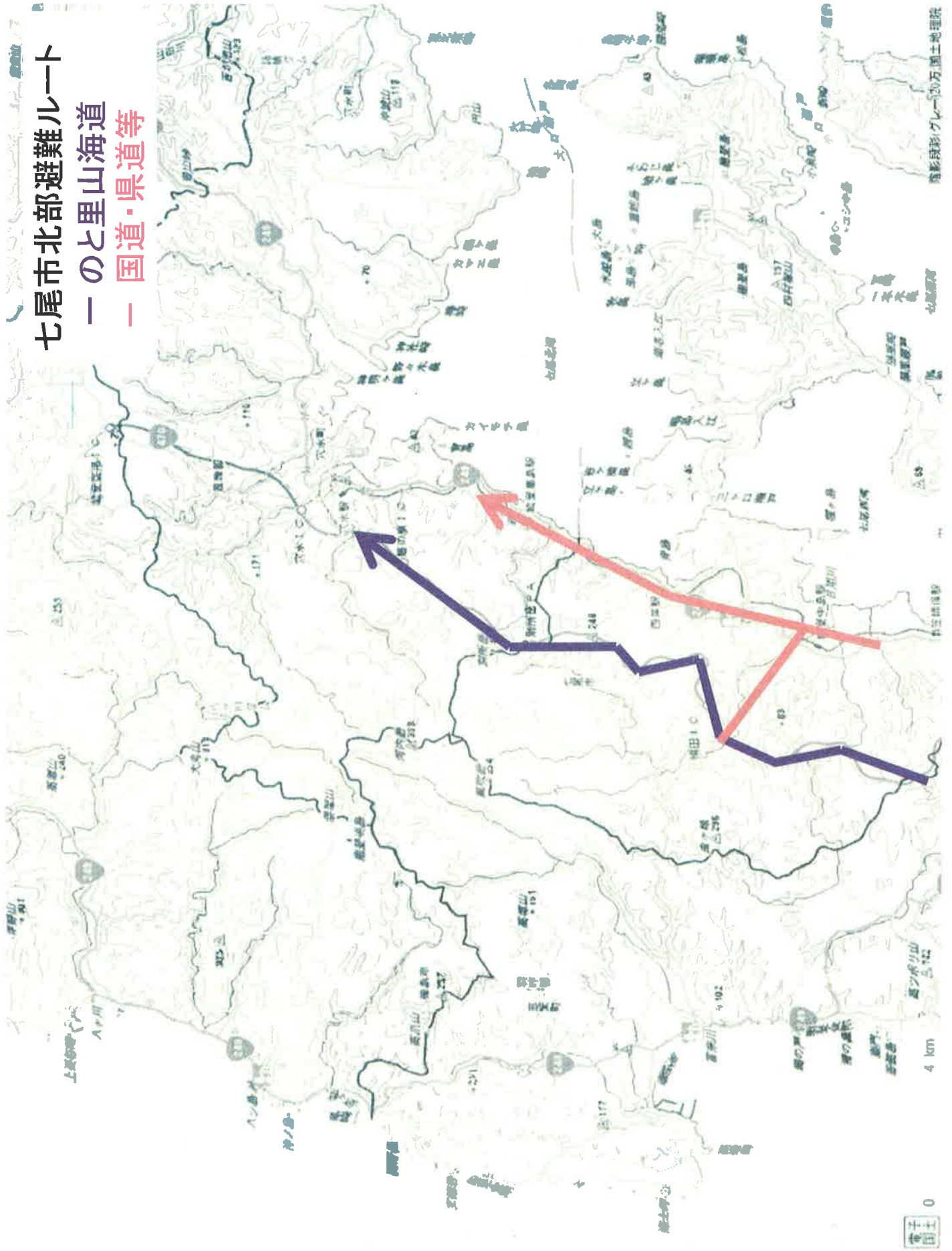
- のと里山海道
- 国道・県道等

2 km



# 七尾市北部避難ルート

一 のと里山海道  
一 国道・県道等



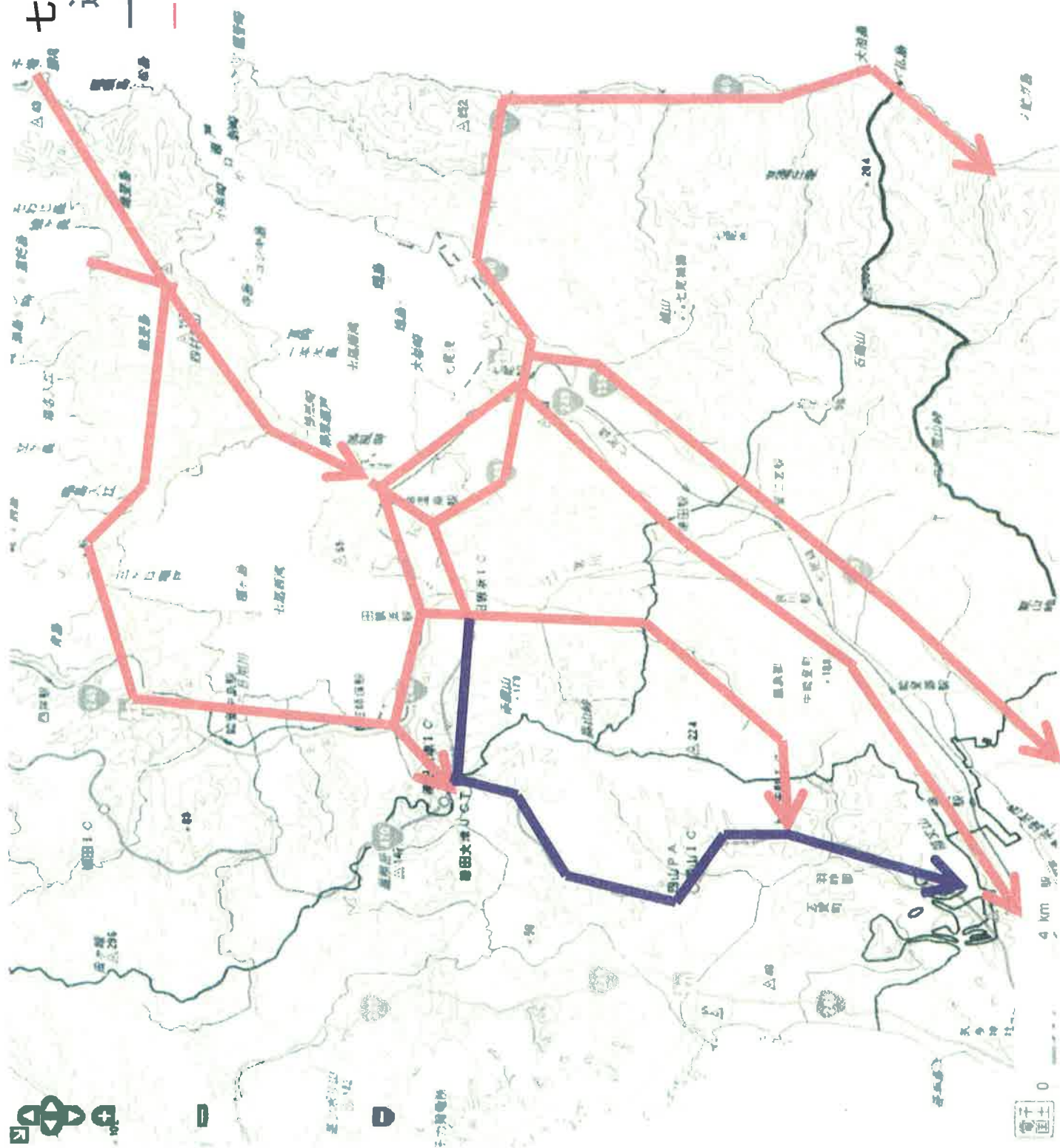


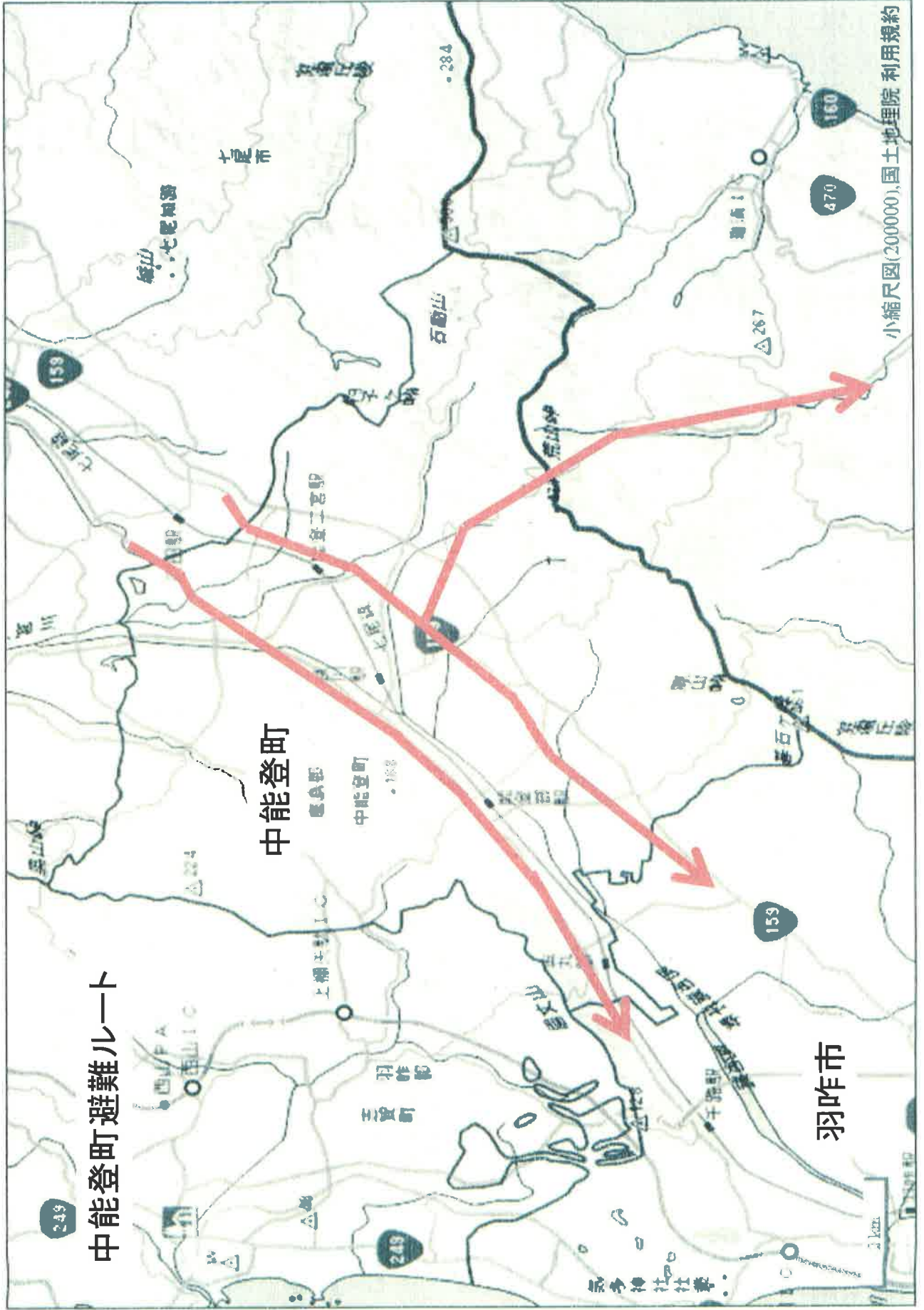
# 七尾市南部

## 避難ルート

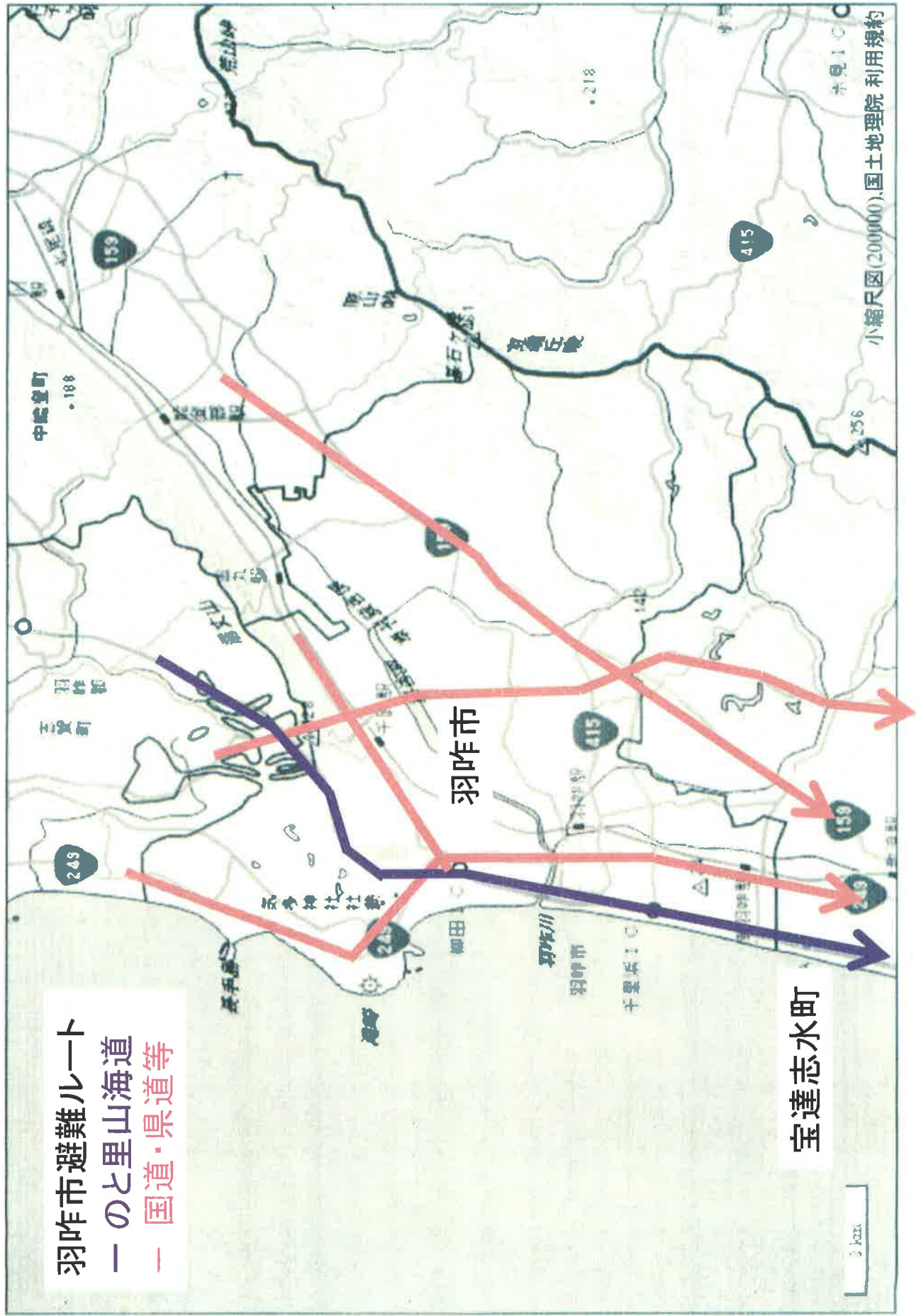
### 一 のと里山海道

### 一 国道・県道等





小縮尺図(200000),国土地理院利用規約



### 宝達志水町・かほく市 避難ルート

- 一 のと里山海道
- 一 国道・県道等

